

臺中市烏日區學田里簡易疏散避難地圖 Xuetian Vil., Wuri District, Taichung City Simple Evacuation Map No.6602300-005

防災資訊表 Information Table

災害通報單位 Notification Unit

臺中市災害應變中心 Taichung EOC
04-23811119#567
烏日區災害應變中心 Wuri District EOC
04-23368016
警察局烏日分局 Police Department
04-23369595
消防局烏日分隊 Fire Department
04-23365119
1999臺中市民一碼通 Citizen Helpline
1999

防災資訊網站 Emergency Information website

經濟部水利署防災資訊服務網
Water Resources Agency, Ministry of Economic Affairs
<https://fhy.wra.gov.tw/>

行政院農委會土石流防災資訊網
Debris Flow Disaster Prevention Information
<http://246.swcb.gov.tw/>

NCDR災害情資網
National Science and Technology Center for Disaster Reduction
<http://ceodss.ncdr.nat.gov.tw/>

臺中市政府水利局防災資訊網
Water Resources Bureau of Taichung City Government
<https://wrbeochi.taichung.gov.tw/TCSAFE/>

緊急聯絡人 Emergency Contact person

里長 Chief of Xuetian Vil.
孫禾昀 SUN, HE-YUN
電話 Tel.: (04)23381625
手機 Phone Number: 0937-551065

避難收容處所 Evacuation Shelter

名稱(Name): 旭光國小-旭光廳3樓
地址(add.): 健行路501號
聯絡電話(Tel.): (04)23381847
容納人數(Capacity): 120人(people)

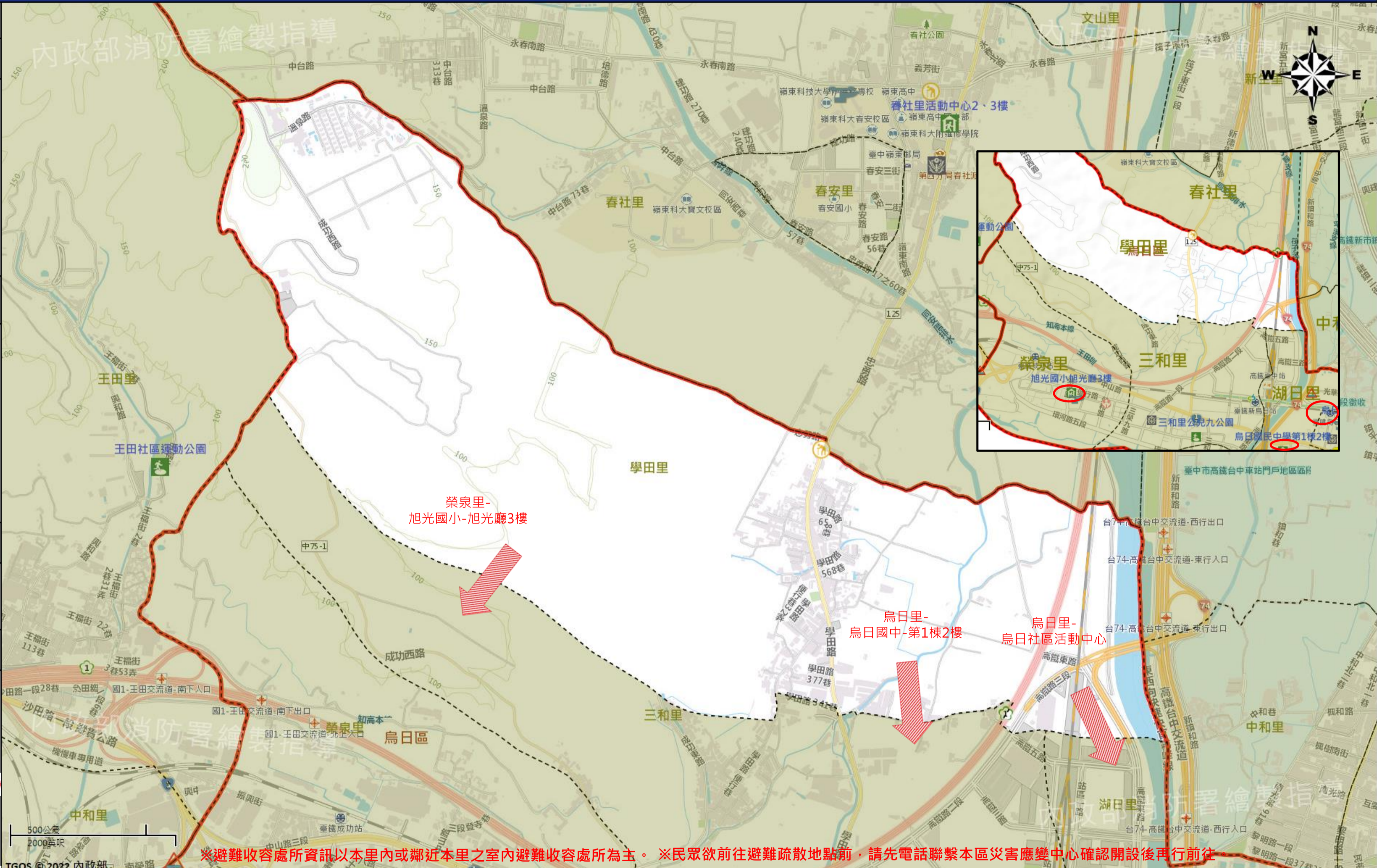
名稱(Name): 烏日社區活動中心
地址(add.): 光日路228號
聯絡電話(Tel.): (04)23387906
容納人數(Capacity): 80人(people)

名稱(Name): 烏日國中-第1棟2樓
地址(add.): 新興路457號
聯絡電話(Tel.): (04)23381009
容納人數(Capacity): 80人(people)

直升機停機處 Heliport Info

名稱: 私立嶺東技術學院
轄區分隊(電話): 春社分隊(04-23893610)

烏日區公所2022年6月製作
Made in Jun 2022 by Wuri District, Taichung City



※避難收容處所資訊以本里內或鄰近本里之室內避難收容處所為主。※民眾欲前往避難疏散地點前，請先電話聯繫本區災害應變中心確認開設後再行前往

圖例 legend	防災 Disaster		道路 Road		設施 Facilities			界線 Administrative boundary					
		避難疏散方向 Evacuation route		一般道路 Road		省道 Provincial Road		室外避難處所 Outdoor Shelter		室內避難處所 Indoor Shelter		民生物資儲備處所 Material reserve	
	歷史淹水點位 History Flooding Point		縣道 County highway		快速道路 Expressway		醫療機構 Medical Facility		警察單位 Police Departmet		消防單位 Fire Department		里行政界線 Village level
	歷史坡地災害 History slope point		國道 Highway		臺灣鐵路 TRA		社福機構(身障) Disabled Persons		社福機構(老人) Elderly welfare institution		社福機構(兒少) Children welfare		直升機停機處 Heliport
			臺灣高鐵 THSR		台中捷運 TMRA		一般護理之家 Nursing Home		災害應變中心 Emergency Operation Center				

臺中市市民防災手冊
Taichung Citizen Disaster Prevention Guide