

壹、土地

表 1-1 已登記土地面積

單位:公頃

年底別	公私有別	總計	非都市土地		
			合計	甲種建築用地	乙種建築用地
End of Year	Owned By	Grand Total	Total	Type A Construction Land	Type B Construction Land
民國90年底	合計 Total	3,249	2,116	42.7120	55.7021
End of 2001	公有 Public	971	410	4.3298	1.2730
	私有 Private	2,268	1,702	38.3732	54.3664
	公私共有 Both	11	4	0.0090	0.0627
民國91年底	合計 Total	3,249	2,130	42.7120	55.7377
End of 2002	公有 Public	972	416	4.4026	1.3830
	私有 Private	2,264	1,707	38.1875	54.2920
	公私共有 Both	12	7	0.1219	0.0627
民國92年底	合計 Total	3,246	2,121	42.4052	55.7021
End of 2003	公有 Public	981	421	4.0414	1.4203
	私有 Private	2,258	1,698	38.3638	54.2191
	公私共有 Both	7	3	—	0.0627
民國93年底	合計 Total	3,265	2,133	42.4114	55.6961
End of 2004	公有 Public	985	433	3.7972	1.4133
	私有 Private	2,272	1,698	38.6142	54.2201
	公私共有 Both	9	3	—	0.0627
民國94年底	合計 Total	3,310	2,137	42.4763	55.6993
End of 2005	公有 Public	1,019	442	3.5530	1.4150
	私有 Private	2,283	1,692	38.9233	54.2216
	公私共有 Both	8	3	—	0.0627

資料來源：市府地政局

壹、土地

Table 1-1 Classification of Registered Land

Unit:Hectare

Non-Urban Land						
丙種建築用地	丁種建築用地	農牧用地	林業用地	養殖用地	鹽業用地	礦業用地
Type C Construction Land	Type D Construction Land	Farming and Pasturable Land	Forestry Land	Land for Fish Culture	Land for Salt Industry	Land for Mine Industry
36.9567	29.7110	1,408.5551	0.8521	—	—	1.2110
—	3.0061	40.6576	0.8521	—	—	0.2610
36.9567	26.7049	1,366.4612	—	—	—	0.9500
—	—	1.4363	—	—	—	—
36.9567	29.7868	1,409.7527	0.8521	—	—	1.2110
—	3.0099	40.3879	0.8521	—	—	0.2610
36.9567	26.7769	1,368.2425	—	—	—	0.9500
—	—	1.1223	—	—	—	—
36.9567	29.6970	1,413.5378	0.8521	—	—	1.2110
—	3.0061	50.7302	0.8521	—	—	0.2610
36.9567	26.6909	1,362.7341	—	—	—	0.9500
—	—	0.0736	—	—	—	—
36.9567	28.8594	1 434.5586	0.8521	—	—	1.2110
—	1.2549	44.1443	0.8521	—	—	0.2610
36.9567	27.6045	1 390.3407	—	—	—	0.9500
—	—	0.0736	—	—	—	—
36.9567	26.5432	1 436.5769	0.8521	—	—	1.7530
—	1.3025	46.6127	0.8521	—	—	0.2610
36.9567	25.2407	1 389.8906	—	—	—	1.4920
—	—	0.0736	—	—	—	—

壹、土地

表 1-1 已登記土地面積 (續一)

單位:公頃

年底別	公私有別	非都市土地			
		窯業用地	交通用地	水利用地	遊憩用地
End of Year	Owned By	Land for Kiln Industry	Communication and Transportation Land	Land for Irrigation & Drainage	Land for Recreational use
民國90年底	合計 Total	—	88.5975	92.7973	0.9907
End of 2001	公有 Public	—	86.6849	22.7165	0.1174
	私有 Private	—	1.6882	69.0700	0.8733
	公私共有 Both	—	0.2244	1.0108	—
民國91年底	合計 Total	—	94.5795	94.2222	0.9907
End of 2002	公有 Public	—	88.7067	23.3908	0.1174
	私有 Private	—	2.5117	69.8206	0.8733
	公私共有 Both	—	3.3611	1.0108	—
民國92年底	合計 Total	—	88.6723	93.5452	0.9907
End of 2003	公有 Public	—	86.7919	23.5281	0.1174
	私有 Private	—	1.6661	69.0063	0.8733
	公私共有 Both	—	0.2143	1.0108	—
民國93年底	合計 Total	—	90.6051	111.9596	0.9907
End of 2004	公有 Public	—	88.7153	41.9771	0.1174
	私有 Private	—	1.6755	68.9717	0.8733
	公私共有 Both	—	0.2143	1.0108	—
民國94年底	合計 Total	—	90.6932	116.2641	0.9907
End of 2005	公有 Public	—	88.8262	48.4534	0.1174
	私有 Private	—	1.6533	66.4245	0.8733
	公私共有 Both	—	0.2137	1.3862	—

資料來源：市府地政局

壹、土地

Table 1-1 Classification of Registered Land (Cont.1)

Non-Urban Land							Unit:Hectare
古蹟保存用地	生態保護用地	國土保安用地	墳墓用地	特定目的事業用地	暫未編定用地	其他	都市土地
Land for Historical Preservation	Land for Ecological Conservation	Land for Protection & Conservation	Cemetery Land	Land for Sepcial Enterprise	Not-Specified	Others	Urban Land
—	—	0.1070	31.1601	272.3024	54.4519	—	1,133.0357
—	—	—	29.5952	219.7499	1.1308	—	560.6416
—	—	0.1070	0.4867	52.4263	53.3211	—	565.8359
—	—	—	1.0781	0.1262	—	—	6.5582
—	—	0.1070	33.7717	271.4293	57.7538	—	1,118.9076
—	—	—	32.2069	219.7880	1.1308	—	556.8245
—	—	—	0.4867	51.5151	56.6230	—	556.9431
—	—	0.1070	1.0781	0.1262	—	—	5.1400
—	—	0.1070	31.1601	273.3448	53.2222	—	1,124.5798
—	—	—	29.5952	219.9714	0.8267	—	559.6680
—	—	0.1070	0.4867	53.2472	52.3955	—	560.6262
—	—	—	1.0781	0.1262	—	—	4.2856
—	—	0.1070	31.1601	243.9092	54.1811	—	1 132.0326
—	—	—	29.5952	219.7933	0.8267	—	552.5404
—	—	0.1070	0.4867	23.9897	53.3521	—	573.5089
—	—	—	1.0781	0.1262	0.0023	—	5.9834
—	—	0.1070	31.1601	243.9754	52.7467	—	1 173.3641
—	—	—	29.5952	220.3809	0.8267	—	577.0553
—	—	0.1070	0.4867	23.4683	51.9176	—	590.8776
—	—	—	1.0781	0.1262	0.0023	—	5.4312

壹、 土地

表 1-1 已登記土地面積 (續二)

單位:公頃

年底別	公私有別	總計	非都市土地		
			合計	甲種建築用地	乙種建築用地
End of Year	Owned By	Grand Total	Total	Type A Construction Site	Type B Construction Land
民國95年底	合計 Total	3,452	2,137	42.5642	55.7988
End of 2006	公有 Public	1,151	447	3.2065	1.5076
	私有 Private	2,293	1,687	39.3577	54.2518
	公私共有 Both	9	3	—	0.0394
民國96年底	合計 Total	3,852	2,544	42.6000	55.7988
End of 2007	公有 Public	1,152	453	3.1965	1.5029
	私有 Private	2,291	1,688	39.4035	54.2565
	公私共有 Both	408	402	—	0.0394
民國97年底	合計 Total	3,455	2,144	42.6660	55.7988
End of 2008	公有 Public	1,163	463	3.0848	1.5030
	私有 Private	2,283	1,680	39.5812	54.2564
	公私共有 Both	9	2	—	0.0394
民國98年底	合計 Total	3,285	2,138	42.6616	55.7784
End of 2009	公有 Public	1,001	463	3.0020	1.4884
	私有 Private	2,270	1,672	39.6596	54.2506
	公私共有 Both	14	2	—	0.0394
民國99年底	合計 Total	3,282	2,137	42.6057	55.6137
End of 2010	公有 Public	1,005	464	3.0107	1.3494
	私有 Private	2,268	1,671	39.5900	54.2200
	公私共有 Both	8	2	—	0.0394
民國100年底	合計 Total	3,282.358023	1,969.827226	37.133991	45.559400
End of 2011	公有 Public	1,009.793707	442.089893	2.909100	1.190800
	私有 Private	2,265.342971	1,527.544798	34.224891	44.333300
	公私共有 Both	7.221345	0.192535	—	0.035300

資料來源：市府地政局

壹、 土地

Table 1-1 Classification of Registered Land (Cont.2)

Unit:Hectare

Non-Urban Land						
丙種建築用地 Type C Construction Land	丁種建築用地 Type D Construction Land	農牧用地 Farming and Pasturable Land	林業用地 Forestry Land	養殖用地 Land for Fish Culture	鹽業用地 Land for Salt Industry	礦業用地 Land for Mine Industry
36.9567	27.0326	1 428.0591	0.8521	—	—	1.7530
—	1.2926	41.7118	0.8521	—	—	0.2610
36.9567	25.7400	1 385.3052	—	—	—	1.4920
—	—	1.0420	—	—	—	—
36.9567	27.0326	1 437.4028	0.8521	—	—	1.7530
—	1.2926	42.6235	0.8521	—	—	0.2610
36.9567	25.7400	1 393.2988	—	—	—	1.4920
—	—	1.4805	—	—	—	—
37.1481	28.1413	1 436.5243	0.8521	—	—	1.7530
0.3337	1.2926	43.6007	0.8521	—	—	0.2610
36.8144	26.8487	1 392.8379	—	—	—	1.4920
—	—	0.0858	—	—	—	—
37.1481	28.4979	1 444.2312	0.8521	—	—	1.7530
0.3337	1.2904	45.9537	0.8521	—	—	0.2610
36.8144	27.2075	1 397.7324	—	—	—	1.4920
—	—	0.5451	—	—	—	—
37.1480	28.4797	1 442.8463	0.8521	—	—	1.7530
0.3337	1.2722	46.4874	0.8521	—	—	—
36.8100	27.2000	1 396.2700	—	—	—	1.7530
—	—	0.0858	—	—	—	—
37.232398	12.808200	1,327.167988	0.852111	—	—	1.753000
0.333665	1.194800	36.080211	0.852111	—	—	—
36.898733	11.613400	1,290.986577	—	—	—	1.753000
—	—	0.101200	—	—	—	—

壹、土地

表 1-1 已登記土地面積 (續完)

單位:公頃

年底別	公私有別	非都市土地			
		窯業用地	交通用地	水利用地	遊憩用地
End of Year	Owned By	Land for Kiln Industry	Communication and Transportation Land	Land for Irrigation & Drainage	Land for Recreational use
民國95年底 End of 2006	合計 Total	—	92.0555	117.5760	0.9907
	公有 Public	—	89.1471	52.2703	0.1174
	私有 Private	—	2.6947	64.6933	0.8733
	公私共有 Both	—	0.2137	0.6124	—
民國96年底 End of 2007	合計 Total	181.2911	308.0219	125.6441	0.9907
	公有 Public	—	89.1471	57.6358	0.1174
	私有 Private	—	2.6947	66.0336	0.8733
	公私共有 Both	181.2911	216.1801	1.9747	—
民國97年底 End of 2008	合計 Total	—	92.1105	124.2523	0.9907
	公有 Public	—	89.1786	66.8190	0.1069
	私有 Private	—	2.7182	57.4333	0.8838
	公私共有 Both	—	0.2137	—	—
民國98年底 End of 2009	合計 Total	—	91.7699	123.1707	0.9907
	公有 Public	—	88.8627	65.8633	0.1069
	私有 Private	—	2.7182	57.3074	0.8838
	公私共有 Both	—	0.1890	—	—
民國99年底 End of 2010	合計 Total	—	92.0197	123.0004	0.9907
	公有 Public	—	89.1126	65.9726	0.1069
	私有 Private	—	2.7100	57.0200	0.8800
	公私共有 Both	—	0.1890	—	—
民國100年底 End of 2011	合計 Total	—	90.668753	108.093685	0.987341
	公有 Public	—	88.366300	57.341292	0.106900
	私有 Private	—	2.256053	50.745093	0.880441
	公私共有 Both	—	0.046400	0.007300	—

資料來源：市府地政事務所。

壹、土地

Table 1-1 Classification of Registered Land (Cont.End)

Unit:Hectare

Non-Urban Land							都市土地及其他 Urban Land
古蹟保存 用地 Land for Historical Preservation	生態保護用 地 Land for Ecological Conservation	國土保安用 地 Land for Protection & Conservation	墳墓用地 Cemetery Land	特定目的事業用 地 Land for Sepcial Enterprise	暫未編定用 地 Not-Specified	其他 Others	
—	—	2.1407	31.1601	247.0620	53.3818	—	1 314.3710
—	—	1.9791	29.5952	223.4161	1.4619	—	703.7389
—	—	0.1616	0.4867	23.5197	51.9176	—	605.1551
—	—	—	1.0781	0.1262	0.0023	—	5.4769
—	—	2.1407	31.1601	248.4048	43.6099	—	1 308.1315
—	—	1.9791	29.5952	223.4161	1.6137	—	699.1297
—	—	0.1616	0.4867	24.8625	41.9939	—	602.7932
—	—	—	1.0781	0.1262	0.0023	—	6.2087
—	—	2.1407	31.1601	247.0487	43.6099	—	1 310.3656
—	—	1.9791	29.5952	222.1026	1.8820	—	700.5796
—	—	0.1616	0.4867	24.8199	41.7256	—	602.5353
—	—	—	1.0781	0.1262	0.0023	—	7.2507
—	—	2.1771	31.1601	246.5948	31.0876	—	1 147.0996
—	—	1.9791	29.5952	221.9916	1.8820	—	537.5586
—	—	0.1980	0.4867	24.4770	29.2032	—	597.8286
—	—	—	1.0781	0.1262	0.0023	—	11.7124
—	—	2.1771	31.1600	246.9177	31.0875	—	1 144.9844
—	—	1.9791	29.5952	222.2348	1.8820	—	540.9689
—	—	0.1900	0.4800	24.5500	29.2000	—	597.3500
—	—	—	1.0781	0.1262	0.0023	—	6.6650
—	—	2.173500	29.553871	215.858547	59.984441	—	1,312.530797
—	—	1.979100	29.067138	205.827240	16.841236	—	567.703814
—	—	0.194400	0.486733	10.031307	43.140870	—	737.798173
—	—	—	—	—	0.002335	—	7.028810

壹、 土地

表 1-2 土地徵收面積

單位：公頃

年 底		總計	國防設備	交通事業	公用事業
End of Year		Grand Total	Defence	Transportation	Public Utilities
民國90年底	End of 2001	6.1933	—	0.2215	—
民國91年底	End of 2002	13.6862	—	8.1044	—
民國92年底	End of 2003	—	—	—	—
民國93年底	End of 2004	3.0994	—	3.0835	—
民國94年底	End of 2005	—	—	—	—
民國95年底	End of 2006	0.8564	—	—	—
民國96年底	End of 2007	1.0791	—	—	—
民國97年底	End of 2008	0.0289	—	—	—
民國98年底	End of 2009	11.2811	—	0.6295	—
民國99年底	End of 2010	5.4584	—	—	—
民國100年底	End of 2011	1.0723	—	1.0492	—

資料來源：市府地政局

附 註：

壹、 土地

Table 1-2 Area of Land Purchased by Government

Unit : Hectare

水利事業 Water Cons.	公共衛生及環境保護 Public Health and Environmental Protection	教育學術及文化事業 Education and Culture	政府機關及公共建築 Public Building	國營事業 National Business	社會福利事業 Social Welfare	其他 Others
5.9718	—	—	—	—	—	—
5.5819	—	—	—	—	—	—
—	—	—	—	—	—	—
0.0159	—	—	—	—	—	—
—	—	—	—	—	—	—
0.8564	—	—	—	—	—	—
1.0791	—	—	—	—	—	—
0.0289	—	—	—	—	—	—
10.6516	—	—	—	—	—	—
5.4584	—	—	—	—	—	—
0.0231	—	—	—	—	—	—

表 1-3 實施三七五減租成果

年 底 End of Year		佃農戶數 (戶) Tenant Famer (Household)	地主戶數 (戶) Landowner (Household)	土地筆數 (筆) Land (Plot)	租約件數 (件) Leasing Contract (Case)
民國90年底	End of 2001	129	—	236	144
民國91年底	End of 2002	138	—	256	152
民國92年底	End of 2003	131	—	238	145
民國93年底	End of 2004	128	—	234	143
民國94年底	End of 2005	122	—	222	137
民國95年底	End of 2006	106	—	209	125
民國96年底	End of 2007	102	—	217	122
民國97年底	End of 2008	135	—	256	124
民國98年底	End of 2009	127	—	248	114
民國99年底	End of 2010	124	—	242	111
民國100年底	End of 2011	123	363	227	108

資料來源：市府地政局

附 註：

Table 1-3 Achievements of the Arable Land Rental Reduction to 37.5%

訂約面積 (公頃) Leased Area (Hectare)			
合計	田	旱	其他
Total	Paddy Field	Dry Field	Others
56.9703	54.8526	2.1065	0.0112
55.4292	53.3115	2.1065	0.0112
52.8972	50.7795	2.1065	0.0112
51.5958	49.4781	2.1065	0.0112
49.5140	47.3963	2.1065	0.0112
45.0981	42.9804	2.1065	0.0112
44.0563	41.9386	2.1065	0.0112
42.5089	40.3912	2.1065	0.0112
38.2351	36.3555	1.3423	0.5373
36.9873	35.1077	1.3423	0.5373
35.8529	33.3225	1.3423	1.1881

貳、人口

表 2-1 現住戶數、及性比例

年底別及里別	村里數	鄰數	戶數(戶)
End of Year & Village	Num. of Ts'uns & Lis	Num. of Neighborhood	Number of Households (Households)
民國90年底 End of 2001	16	287	17,062
民國91年底 End of 2002	16	287	17,271
民國92年底 End of 2003	16	287	17,588
民國93年底 End of 2004	16	287	17,942
民國94年底 End of 2005	16	287	18,202
民國95年底 End of 2006	16	287	18,738
民國96年底 End of 2007	16	287	19,047
民國97年底 End of 2008	16	287	19,520
民國98年底 End of 2009	16	287	20,078
民國99年底 End of 2010	16	287	20,501
民國100年底 End of 2011	16	287	21,003
九德里	1	27	4,817
三和里	1	32	1,609
五光里	1	10	568
仁德里	1	16	3,702
北里里	1	10	531
光明里	1	15	768
東園里	1	11	636
前竹里	1	13	769
南里里	1	10	372
烏日里	1	45	3,024
湖日里	1	25	960
溪尾里	1	12	296
溪埧里	1	12	1,368
榮泉里	1	23	1,100
學田里	1	12	792
螺潭里	1	14	691

資料來源：烏日戶政事務所。

貳、人口

Table 2-1 Number of Households、Population Density & Sex Ratio

現住戶口 Households			戶量(人/戶) Number of Households (Person/Households)	性比例 (男/女)x 100 Sex Ratio (Male/Female*100)
人口數(人) Population(Person)				
合計 Total	男 Male	女 Female		
65,088	33,514	31,574	3.81	106.14
65,186	33,559	31,627	3.77	106.11
65,413	33,610	31,803	3.72	105.68
65,765	33,737	32,028	3.67	105.34
66,083	33,841	32,242	3.63	104.96
67,065	34,270	32,795	3.58	104.50
67,445	34,365	33,080	3.54	103.88
67,970	34,529	33,441	3.48	103.25
68,373	34,704	33,669	3.41	103.07
68,709	34,806	33,903	3.35	102.66
69,224	35,057	34,167	3.30	102.60
15,759	7,745	8,014	3.27	96.64
4,712	2,461	2,251	2.93	109.33
2,040	1,064	976	3.59	109.02
8,732	4,283	4,449	2.36	96.27
1,947	997	950	3.67	104.95
2,625	1,348	1,277	3.42	105.56
2,476	1,320	1,156	3.89	114.19
2,889	1,451	1,438	3.76	100.90
1,473	758	715	3.96	106.01
9,048	4,561	4,487	2.99	101.65
2,915	1,516	1,399	3.04	108.36
996	537	459	3.36	116.99
5,339	2,721	2,618	3.90	103.93
3,358	1,740	1,618	3.05	107.54
2,554	1,332	1,222	3.22	109.00
2,361	1,223	1,138	3.42	107.47

表 2-2 戶籍動態登記

單位：人						
年別及里別 Year & Village	遷入來源別					
	合計 Total	本市他區 Among District	臺灣省 From Other County&City of Taiwan Province	臺北市 Taipei City	新北市 New Taipei City	臺南市 Tainan City
民國100年	6,520	4,152	1,530	86	174	130
九德里	1,630	1,032	390	20	34	48
三和里	618	410	136	4	20	18
五光里	226	176	36	0	6	0
仁德里	780	486	196	16	28	12
北里里	190	146	22	0	2	12
光明里	162	100	28	8	4	0
東園里	128	92	28		2	2
前竹里	186	132	28	0	6	0
南里里	102	60	26	0	0	0
烏日里	1,036	612	266	14	34	16
湖日里	244	112	78	16	4	16
溪尾里	64	16	38	0	10	0
溪埧里	336	198	94	2	12	2
榮泉里	340	206	94	4	6	2
學田里	260	188	50	2	4	2
螺潭里	218	186	20	0	2	0

Table 2-2 Immigrants and Emigrants

Unit : Person					
Immigrants by sources					
高雄市 Kaohsiung City	其他省市 Other Provinces or Cities	外國 Foreign Countries	初設戶籍	福建省	其他 Others
182	0	114	134	18	0
58	0	22	18	8	0
8	0	6	16	0	0
6	0	2	0	0	0
18	0	16	8	0	0
6	0	0	2	0	0
0	0	0	22	0	0
4	0	0	0	0	0
8	0	4	6	2	0
0	0	4	12	0	0
40	0	34	16	4	0
12	0	4	2	0	0
0	0	0	0	0	0
8	0	8	10	2	0
10	0	6	10	2	0
4	0	0	10	0	0
0	0	8	2	0	0

表 2-2 戶籍動態登記 (續一)

單位：人					
年別及里別 Year & Village	遷出目的別				
	合計 Total	本市他區 Among District	臺灣省 To Other County&City of Taiwan Province	臺北市 Taipei City	新北市 New Taipei City
	5,969	3,693	1,480	158	254
九德里	1,424	866	350	34	86
三和里	466	256	164	14	8
五光里	192	150	32	2	8
仁德里	678	446	132	20	30
北里里	177	117	36	4	0
光明里	218	158	46	0	6
東園里	160	94	54	0	4
前竹里	294	154	100	8	12
南里里	156	112	32	2	4
烏日里	844	538	166	28	38
湖日里	264	158	58	2	16
溪尾里	66	12	46	4	2
溪埧里	358	242	72	14	10
榮泉里	274	136	92	12	18
學田里	246	154	52	14	10
螺潭里	152	100	48	0	2

Table 2-2 Immigrants and Emigrants (Cont.1)

Unit : Person					
Emigrants by destinations					
臺南市	高雄市	其他省市	外國	福建省	其他
Tainan City	Kaohsiung City	Other Provinces or Cities	Foreign Countries		Others
84	144	0	132	24	0
20	44	0	18	6	0
8	8	0	8	0	0
0	0	0	0	0	0
10	22	0	16	2	0
0	10	0	10	0	0
2	2	0	4	0	0
0	4	0	4	0	0
2	4	0	10	4	0
0	4	0	0	2	0
14	22	0	36	2	0
12	8	0	8	2	0
0	2	0	0	0	0
8	4	0	6	2	0
2	6	0	4	4	0
6	4	0	6	0	0
0	0	0	2	0	0

表 2-2 戶籍動態(續完)

單位：人

年別及里別 Year & Village	同一區內之 住址變更人數 Change Residence		出生人數 Num. of Birth			粗出生率 (0/00) Crude Birth Rate
	遷入 Immigrants	遷出 Emigrants	合計	男	女	
			Total	Male	Female	
民國90年 2001	1,289	1,289	800	406	394	12.29
民國91年 2002	1,404	1,404	773	401	372	11.86
民國92年 2003	1,880	1,880	665	346	319	10.17
民國93年 2004	1,577	1,577	697	375	322	10.60
民國94年 2005	1,743	1,743	648	339	309	9.81
民國95年 2006	1,930	1,930	650	329	321	9.69
民國96年 2007	1,682	1,682	634	333	301	9.40
民國97年 2008	1,788	1,788	645	341	304	9.49
民國98年 2009	1,740	1,740	612	321	291	8.95
民國99年 2010	1,536	1,536	594	319	275	8.65
民國100年 2011	4,175	3,703	824	412	412	11.90
九德里	1,058	859	160	89	71	10.15
三和里	396	302	75	32	43	15.92
五光里	128	129	27	15	12	13.24
仁德里	459	408	105	47	58	12.02
北里里	122	123	30	13	17	15.41
光明里	117	130	30	12	18	11.43
東園里	70	104	24	11	13	9.69
前竹里	183	177	37	20	17	12.81
南里里	51	96	19	11	8	12.90
烏日里	641	536	119	68	51	13.15
湖日里	140	168	29	17	12	9.95
溪尾里	38	54	12	6	6	12.05
溪埧里	228	207	66	32	34	12.36
榮泉里	224	161	27	8	19	8.04
學田里	172	150	35	17	18	13.70
螺潭里	148	99	29	14	15	12.28

資料來源：烏日戶政事務所。

Table 2-2 Immigrants and Emigrants (Cont. End)

Unit : Person

死亡人數 Num. of Death			粗死亡率 (0/00) Crude Death Rate	結婚 Married		離婚 Divorce	
合計	男	女		對數	結婚率	對數	離婚率
				(對)	(0/00)	(對)	(0/00)
Total	Male	Female	Couple	Rate	Couple	Rate	
307	203	104	4.72	528	8.11	124	1.91
347	217	130	5.32	466	7.15	153	2.35
336	214	122	5.14	482	7.37	147	2.25
325	201	124	4.94	389	5.92	156	2.37
373	239	134	5.64	411	6.22	154	2.33
334	230	104	4.98	427	6.37	197	2.94
351	214	137	5.20	395	5.86	153	2.27
427	279	148	6.28	489	7.19	144	2.12
392	245	147	5.73	349	5.10	151	2.21
411	274	137	5.98	435	6.33	148	2.15
534	333	201	7.71	618	8.93	186	2.69
97	57	40	6.16	147	9.33	44	2.79
59	48	11	12.52	51	10.82	21	4.46
24	19	5	11.76	22	10.78	2	0.98
43	21	22	4.92	70	8.02	27	3.09
19	11	8	9.76	29	14.89	6	3.08
26	13	13	9.90	20	7.62	9	3.43
22	10	12	8.89	14	5.65	1	0.40
31	20	11	10.73	22	7.62	7	2.42
8	2	6	5.43	13	8.83	4	2.72
59	42	17	6.52	79	8.73	25	2.76
23	10	13	7.89	20	6.86	7	2.40
9	8	1	9.04	4	4.02	1	1.00
38	27	11	7.12	51	9.55	14	2.62
31	16	15	9.23	43	12.81	9	2.68
26	16	10	10.18	15	5.87	4	1.57
19	13	6	8.05	18	7.62	5	2.12

表 2-3 現住人口之年齡分配

單位：人

年底別及里別 End of Year & Village		總計 Grand Total	0~4 歲 0~4 Years	5~9 歲 5~9 Years	10~14歲 10~14 Years	15~19歲 15~19 Years
民國 90 年底 End of 2001	計 Total	65,088	4,400	5,082	5,145	5,597
	男 Male	33,514	2,277	2,572	2,663	2,871
	女 Female	31,574	2,123	2,510	2,482	2,726
民國 91 年底 End of 2002	計 Total	65,186	4,073	5,014	5,218	5,331
	男 Male	33,559	2,073	2,619	2,684	2,748
	女 Female	31,627	2,000	2,395	2,534	2,583
民國 92 年底 End of 2003	計 Total	65,413	3,957	4,776	5,233	5,234
	男 Male	33,610	2,018	2,489	2,679	2,712
	女 Female	31,803	1,939	2,287	2,554	2,522
民國 93 年底 End of 2004	計 Total	65,765	3,810	4,620	5,243	5,056
	男 Male	33,737	1,949	2,415	2,691	2,611
	女 Female	32,028	1,861	2,205	2,552	2,445
民國 94 年底 End of 2005	計 Total	66,083	3,525	4,589	5,110	5,105
	男 Male	33,841	1,837	2,380	2,659	2,641
	女 Female	32,242	1,688	2,209	2,451	2,464
民國 95 年底 End of 2006	計 Total	67,065	3,388	4,412	5,222	5,250
	男 Male	34,270	1,781	2,288	2,680	2,717
	女 Female	32,795	1,607	2,124	2,542	2,533
民國 96 年底 End of 2007	計 Total	67,445	3,260	4,092	5,320	5,346
	男 Male	34,365	1,705	2,084	2,791	2,733
	女 Female	33,080	1,555	2,008	2,529	2,613
民國 97 年底 End of 2008	計 Total	67,970	3,241	4,051	5,080	5,351
	男 Male	34,529	1,685	2,067	2,658	2,736
	女 Female	33,441	1,556	1,984	2,422	2,615
民國 98 年底 End of 2009	計 Total	68,373	3,159	3,922	4,898	5,371
	男 Male	34,704	1,636	2,028	2,554	2,776
	女 Female	33,669	1,523	1,894	2,344	2,595
民國 99 年底 End of 2010	計 Total	68,709	3,094	3,633	4,906	5,274
	男 Male	34,806	1,633	1,872	2,540	2,716
	女 Female	33,903	1,461	1,761	2,366	2,558

資料來源：烏日戶政事務所。

Table 2-3 Population by Age

Unit: Person

20～24歳 20～24 Years	25～29歳 25～29 Years	30～34歳 30～34 Years	35～39歳 35～39 Years	40～44歳 40～44 Years	45～49歳 45～49 Years
6,529	5,559	5,164	5,337	5,147	4,640
3,396	2,853	2,620	2,729	2,638	2,367
3,133	2,706	2,544	2,608	2,509	2,273
6,507	5,747	5,093	5,239	5,226	4,735
3,390	2,927	2,624	2,652	2,683	2,424
3,117	2,820	2,469	2,587	2,543	2,311
6,353	5,962	5,057	5,198	5,260	4,831
3,291	3,075	2,580	2,656	2,690	2,420
3,062	2,887	2,477	2,542	2,570	2,411
6,214	6,190	5,105	5,172	5,276	4,895
3,194	3,195	2,589	2,661	2,695	2,468
3,020	2,995	2,516	2,511	2,581	2,427
6,010	6,386	5,221	5,087	5,233	5,014
3,059	3,298	2,652	2,573	2,667	2,532
2,951	3,088	2,569	2,514	2,566	2,482
5,665	6,477	5,595	5,076	5,289	5,125
2,902	3,336	2,823	2,589	2,655	2,632
2,763	3,141	2,772	2,487	2,634	2,493
5,425	6,531	5,733	5,083	5,237	5,191
2,775	3,361	2,873	2,598	2,616	2,653
2,650	3,170	2,860	2,485	2,621	2,538
5,312	6,501	5,956	5,155	5,267	5,261
2,717	3,305	3,016	2,615	2,664	2,662
2,595	3,196	2,940	2,540	2,603	2,599
5,120	6,384	6,313	5,223	5,203	5,352
2,644	3,229	3,193	2,626	2,638	2,711
2,476	3,155	3,120	2,597	2,565	2,641
5,172	6,123	6,434	5,375	5,200	5,351
2,692	3,082	3,254	2,719	2,585	2,711
2,480	3,041	3,180	2,656	2,615	2,640

表 2-3 現住人口之年齡分配 (續一)

單位：人

年底別及里別 End of Year & Village		50~54歲 50~54 Years	55~59歲 55~59 Years	60~64歲 60~64 Years	65~69歲 65~69 Years	70~74歲 70~74 Years
民國 90 年底 End of 2001	計 Total	3,466	2,055	2,002	1,682	1,609
	男 Male	1,813	1,037	973	833	945
	女 Female	1,653	1,018	1,029	849	664
民國 91 年底 End of 2002	計 Total	3,778	2,144	2,011	1,674	1,581
	男 Male	1,925	1,105	973	825	892
	女 Female	1,853	1,039	1,038	849	689
民國 92 年底 End of 2003	計 Total	4,045	2,286	2,017	1,666	1,567
	男 Male	2,058	1,198	982	812	846
	女 Female	1,987	1,088	1,035	854	721
民國 93 年底 End of 2004	計 Total	4,307	2,500	2,018	1,706	1,556
	男 Male	2,185	1,285	989	821	832
	女 Female	2,122	1,215	1,029	885	724
民國 94 年底 End of 2005	計 Total	4,443	2,904	1,937	1,782	1,501
	男 Male	2,229	1,501	943	865	766
	女 Female	2,214	1,403	994	917	735
民國 95 年底 End of 2006	計 Total	4,559	3,380	1,945	1,806	1,495
	男 Male	2,282	1,736	951	864	727
	女 Female	2,277	1,644	994	942	768
民國 96 年底 End of 2007	計 Total	4,650	3,679	2,058	1,859	1,512
	男 Male	2,348	1,861	1,028	895	724
	女 Female	2,302	1,818	1,030	964	788
民國 97 年底 End of 2008	計 Total	4,749	3,937	2,182	1,860	1,483
	男 Male	2,361	1,984	1,112	894	700
	女 Female	2,388	1,953	1,070	966	783
民國 98 年底 End of 2009	計 Total	4,864	4,157	2,361	1,870	1,498
	男 Male	2,409	2,089	1,198	889	693
	女 Female	2,455	2,068	1,163	981	805
民國 99 年底 End of 2010	計 Total	4,995	4,314	2,741	1,799	1,565
	男 Male	2,494	2,143	1,398	852	724
	女 Female	2,501	2,171	1,343	947	841

資料來源：烏日戶政事務所。

Table 2-3 Population by Age (Cont.1)

Unit: Person

75~79歲	80~84歲	85~89歲	90~94歲	95~99歲	100歲以上
75~79 Years	80~84 Years	85~89 Years	90~94 Years	95~99 Years	100 Years and Over
991	470	162	45	6	-
601	230	75	19	2	-
390	240	87	26	4	-
1,066	523	170	49	7	-
649	271	71	22	2	-
417	252	99	27	5	-
1,179	548	183	54	7	-
706	295	76	23	4	-
473	253	107	31	3	-
1,251	565	212	60	8	1
720	319	88	27	2	1
531	246	124	33	6	-
1,289	644	232	59	11	1
744	360	99	30	5	1
545	284	133	29	6	-
1,307	718	275	64	15	2
744	402	120	30	10	1
563	316	155	34	5	1
1,286	790	301	75	15	2
697	436	146	32	8	1
589	354	155	43	7	1
1,326	844	325	75	13	1
687	469	159	31	7	-
639	375	166	44	6	1
1,318	925	324	97	13	1
675	508	160	42	6	-
643	417	164	55	7	1
1,266	956	384	112	13	2
614	523	197	48	8	1
652	433	187	64	5	1

表 2-3 現住人口之年齡分配 (續二)

單位：人

年底別及里別 End of Year & Village		總計 Grand Total	0~4 歲 0~4 Years	5~9 歲 5~9 Years	10~14歲 10~14 Years	15~19歲 15~19 Years
民國100年底 End of 2011	計 Total	69,224	6,536	4,682	5,322	5,320
	男 Male	35,058	3,411	2,405	2,725	2,786
	女 Female	34,166	3,125	2,277	2,597	2,534
九德里	計 Total	15,759	1,686	1,465	1,309	1,157
	男 Male	7,745	899	751	663	588
	女 Female	8,014	787	714	646	569
三和里	計 Total	4,711	504	238	291	301
	男 Male	2,461	263	117	150	175
	女 Female	2,250	241	121	141	126
五光里	計 Total	2,041	151	156	171	161
	男 Male	1,065	81	74	92	91
	女 Female	976	70	82	79	70
仁德里	計 Total	8,732	846	787	693	689
	男 Male	4,283	445	392	367	356
	女 Female	4,449	401	395	326	333
北里	計 Total	1,947	165	121	166	156
	男 Male	997	81	59	81	86
	女 Female	950	84	62	85	70
光明里	計 Total	2,625	220	166	222	203
	男 Male	1,348	113	85	118	101
	女 Female	1,277	107	81	104	102
東園里	計 Total	2,476	262	171	239	198
	男 Male	1,320	137	107	125	98
	女 Female	1,156	125	64	114	100
前竹里	計 Total	2,889	244	232	196	214
	男 Male	1,451	114	127	92	113
	女 Female	1,438	130	105	104	101
南里	計 Total	1,473	111	77	150	131
	男 Male	758	61	42	72	71
	女 Female	715	50	35	78	60
烏里	計 Total	9,048	866	397	620	644
	男 Male	4,561	445	206	314	332
	女 Female	4,487	421	191	306	312
湖日里	計 Total	2,915	250	162	212	237
	男 Male	1,516	131	79	109	129
	女 Female	1,399	119	83	103	108
溪尾里	計 Total	996	80	48	52	62
	男 Male	537	37	26	25	26
	女 Female	459	43	22	27	36
溪埧里	計 Total	5,339	518	299	405	484
	男 Male	2,721	269	152	203	264
	女 Female	2,618	249	147	202	220
榮泉里	計 Total	3,358	230	138	229	259
	男 Male	1,740	116	75	119	128
	女 Female	1,618	114	63	110	131
學田里	計 Total	2,554	176	85	170	207
	男 Male	1,332	101	51	92	109
	女 Female	1,222	75	34	78	98
螺潭里	計 Total	2,361	227	140	197	217
	男 Male	1,223	118	62	103	119
	女 Female	1,138	109	78	94	98

資料來源：烏日戶政事務所。

Table 2-3 Population by Age (Cont.2)

Unit:Person

20～24歳 20～24 Years	25～29歳 25～29 Years	30～34歳 30～34 Years	35～39歳 35～39 Years	40～44歳 40～44 Years	45～49歳 45～49 Years
5,734	6,435	5,655	5,175	5,360	5,098
2,912	3,262	2,852	2,598	2,678	2,586
2,822	3,173	2,803	2,577	2,682	2,512
1,227	1,398	1,342	1,266	1,206	1,072
633	671	612	578	573	510
594	727	730	688	633	562
337	517	444	374	349	292
161	280	250	210	173	148
176	237	194	164	176	144
151	166	128	184	178	163
75	81	62	96	93	99
76	85	66	88	85	64
735	823	766	650	580	656
377	412	360	281	260	302
358	411	406	369	320	354
174	180	116	137	166	144
85	95	64	70	95	73
89	85	52	67	71	71
217	248	194	188	207	188
119	134	95	99	106	102
98	114	99	89	101	86
173	207	212	181	197	172
91	114	109	97	103	109
82	93	103	84	94	63
272	262	199	202	228	236
132	133	98	101	116	121
140	129	101	101	112	115
105	129	94	121	116	126
52	58	39	61	71	64
53	71	55	60	45	62
799	948	820	688	668	664
406	485	435	370	316	319
393	463	385	318	352	345
248	233	229	212	257	233
128	125	130	115	142	111
120	108	99	97	115	122
81	77	84	79	70	64
45	36	48	50	47	37
36	41	36	29	23	27
508	499	374	349	451	454
253	241	204	171	226	247
255	258	170	178	225	207
301	328	256	227	262	252
151	176	144	125	137	138
150	152	112	102	125	114
245	227	197	165	222	202
125	123	95	96	113	106
120	104	102	69	109	96
161	193	200	152	203	180
79	98	107	78	107	100
82	95	93	74	96	80

表 2-3 現住人口之年齡分配 (續完)

單位：人

年底別及里別 End of Year & Village		50~54歲 50~54 Years	55~59歲 55~59 Years	60~64歲 60~64 Years	65~69歲 65~69 Years	70~74歲 70~74 Years	
民國100年底 End of 2011	計	Total	4,442	3,242	1,782	1,634	1,266
	男	Male	2,187	1,642	855	751	597
	女	Female	2,255	1,600	927	883	669
九德里	計	Total	944	703	367	276	179
	男	Male	458	343	181	132	74
	女	Female	486	360	186	144	105
三和里	計	Total	288	231	139	94	97
	男	Male	126	98	51	37	54
	女	Female	162	133	88	57	43
五光里	計	Total	123	88	58	52	54
	男	Male	68	47	30	23	21
	女	Female	55	41	28	29	33
仁德里	計	Total	582	379	193	139	89
	男	Male	274	183	109	55	43
	女	Female	308	196	84	84	46
北里	計	Total	134	80	53	60	47
	男	Male	70	47	25	28	20
	女	Female	64	33	28	32	27
光明里	計	Total	164	145	76	63	68
	男	Male	80	72	40	24	33
	女	Female	84	73	36	39	35
東園里	計	Total	143	101	62	59	43
	男	Male	70	61	29	32	23
	女	Female	73	40	33	27	20
前竹里	計	Total	198	140	81	79	57
	男	Male	104	74	41	35	27
	女	Female	94	66	40	44	30
南里	計	Total	80	70	28	42	41
	男	Male	50	38	15	22	17
	女	Female	30	32	13	20	24
烏里	計	Total	631	481	241	231	175
	男	Male	294	242	112	113	86
	女	Female	337	239	129	118	89
湖日里	計	Total	190	147	82	75	70
	男	Male	98	79	34	32	29
	女	Female	92	68	48	43	41
溪尾里	計	Total	68	57	40	56	39
	男	Male	37	36	17	31	23
	女	Female	31	21	23	25	16
溪埧里	計	Total	324	204	119	153	83
	男	Male	171	110	57	68	41
	女	Female	153	94	62	85	42
榮泉里	計	Total	258	183	110	99	99
	男	Male	123	91	48	51	47
	女	Female	135	92	62	48	52
學田里	計	Total	170	129	81	84	71
	男	Male	88	63	36	32	34
	女	Female	82	66	45	52	37
螺潭里	計	Total	145	104	52	72	54
	男	Male	76	58	30	36	25
	女	Female	69	46	22	36	29

資料來源：烏日戶政事務所。

Table 2-3 Population by Age (Cont.End)

Unit:Person					
75~79歳	80~84歳	85~89歳	90~94歳	95~99歳	100歳以上
75~79 Years	80~84 Years	85~89 Years	90~94 Years	95~99 Years	100 Years and Over
956	435	132	17	1	-
516	227	57	10	1	-
440	208	75	7	-	-
99	43	17	3	-	-
50	21	7	1	-	-
49	22	10	2	-	-
120	71	22	2	-	-
91	59	17	1	-	-
29	12	5	1	-	-
35	18	1	2	1	-
23	6	1	1	1	-
12	12	-	1	-	-
91	24	8	2	-	-
49	12	4	2	-	-
42	12	4	-	-	-
27	15	6	-	-	-
10	6	2	-	-	-
17	9	4	-	-	-
25	22	9	-	-	-
14	8	5	-	-	-
11	14	4	-	-	-
35	18	3	-	-	-
10	4	1	-	-	-
25	14	2	-	-	-
32	13	4	-	-	-
16	5	2	-	-	-
16	8	2	-	-	-
39	11	2	-	-	-
18	6	1	-	-	-
21	5	1	-	-	-
108	49	16	2	-	-
53	23	9	1	-	-
55	26	7	1	-	-
51	22	4	1	-	-
32	12	-	1	-	-
19	10	4	-	-	-
23	12	4	-	-	-
10	6	-	-	-	-
13	6	4	-	-	-
68	37	8	2	-	-
27	15	1	1	-	-
41	22	7	1	-	-
86	34	7	-	-	-
49	19	3	-	-	-
37	15	4	-	-	-
72	35	14	2	-	-
41	21	4	2	-	-
31	14	10	-	-	-
45	11	7	1	-	-
23	4	-	-	-	-
22	7	7	1	-	-

表 2-4 現住人口之教育程度 — 按年齡別分

單位：人

年底別及 年齡組別	性別	總計	識 字 者				
			合計	研究所 Graduate School		大學(含獨立學院) University (College)	
				畢業 Graduated	肄業 Ungraduated	畢業 Graduated	肄業 Ungraduated
End of Year & Range of Age	Sex	Grand Total	Total	畢業 Graduated	肄業 Ungraduated	畢業 Graduated	肄業 Ungraduated
民國90年底 End of 2001	計 Total	55,608	53,111	336	135	2,531	1,423
	男 Male	28,640	28,128	244	90	1,404	711
	女 Female	26,968	24,983	92	45	1,127	712
民國91年底 End of 2002	計 Total	55,608	53,111	336	135	2,531	1,423
	男 Male	28,640	28,128	244	90	1,404	711
	女 Female	26,968	24,983	92	45	1,127	712
民國92年底 End of 2003	計 Total	49,247	48,165	486	243	3,331	1,944
	男 Male	25,955	25,532	343	161	1,773	927
	女 Female	23,292	22,633	143	82	1,558	1,017
民國93年底 End of 2004	計 Total	49,986	48,921	530	324	3,782	2,058
	男 Male	26,237	25,825	379	207	1,932	1,025
	女 Female	23,749	23,096	151	117	1,850	1,033
民國94年底 End of 2005	計 Total	50,872	49,839	609	374	4,244	2,162
	男 Male	26,555	26,166	436	227	2,128	1,087
	女 Female	24,317	23,673	173	147	2,116	1,075
民國95年底 End of 2006	計 Total	52,118	51,107	727	434	4,764	2,291
	男 Male	27,137	26,772	507	269	2,334	1,171
	女 Female	24,981	24,335	220	165	2,430	1,120
民國96年底 End of 2007	計 Total	54,773	53,207	845	506	5,299	2,703
	男 Male	27,785	27,520	590	299	2,560	1,354
	女 Female	26,988	25,687	255	207	2,739	1,349
民國97年底 End of 2008	計 Total	55,598	54,110	998	546	5,827	2,932
	男 Male	28,119	27,872	700	310	2,793	1,456
	女 Female	27,479	26,238	298	236	3,034	1,476
民國98年底 End of 2009	計 Total	56,394	54,978	1,138	581	6,412	3,196
	男 Male	28,486	28,253	771	331	3,072	1,584
	女 Female	27,908	26,725	367	250	3,340	1,612
民國99年底 End of 2010	計 Total	55,516	54,603	1,314	603	6,925	3,542
	男 Male	28,477	28,178	878	351	3,307	1,744
	女 Female	27,039	26,425	436	252	3,618	1,798

資料來源：烏日戶政事務所。

Table 2-4 Population by Educational Attainment —By Age

Unit : Person

Literate				
專科 Junior College				
二、三年制 2,3 Years System		五年制 5 Years System		
畢業 Graduated	肄業 Ungraduated	後二年 Final 2 Years		前三年 First 3 Years
		畢業 Graduated	肄業 Ungraduated	肄業 Ungraduated
3,484	1,097	1,854	139	336
1,792	564	1,049	79	148
1,692	533	805	60	188
3,484	1,097	1,854	139	336
1,792	564	1,049	79	148
1,692	533	805	60	188
3,435	986	2,375	245	258
1,700	518	1,281	116	95
1,735	468	1,094	129	163
3,490	940	2,325	204	300
1,742	498	1,262	98	99
1,748	442	1,063	106	201
3,560	930	2,336	183	268
1,770	502	1,256	86	77
1,790	428	1,080	97	191
3,604	942	2,359	170	224
1,792	521	1,277	86	51
1,812	421	1,082	84	173
3,620	905	2,294	156	207
1,822	502	1,231	77	45
1,798	403	1,063	79	162
3,626	878	2,259	149	191
1,824	488	1,211	75	40
1,802	390	1,048	74	151
3,668	840	2,215	142	199
1,862	469	1,182	70	43
1,806	371	1,033	72	156
3,684	811	2,164	141	194
1,861	462	1,155	67	45
1,823	349	1,009	74	149

表 2-4 現住人口之教育程度—按年齡別分(續1)

單位：人

年底別及 年齡組別	性別	識 字 者					
		高 中 Senior High School		高 職 Senior Vocational School		國(初)中 Junior High School	
		畢業 Graduated	肄業 Ungraduated	畢業 Graduated	肄業 Ungraduated	畢業 Graduated	肄業 Ungraduated
End of Year & Range of Age	Sex						
民國90年底 End of 2001	計 Total	2,362	1,287	12,149	3,019	9,707	1,207
	男 Male	1,348	728	6,589	1,754	5,277	706
	女 Female	1,014	559	5,560	1,265	4,430	501
民國91年底 End of 2002	計 Total	2,362	1,287	12,149	3,019	9,707	1,207
	男 Male	1,348	728	6,589	1,754	5,277	706
	女 Female	1,014	559	5,560	1,265	4,430	501
民國92年底 End of 2003	計 Total	2,461	1,411	11,825	2,768	6,762	974
	男 Male	1,360	772	6,386	1,701	3,728	532
	女 Female	1,101	639	5,439	1,067	3,034	442
民國93年底 End of 2004	計 Total	2,503	1,385	11,866	2,833	6,942	932
	男 Male	1,379	719	6,394	1,723	3,809	529
	女 Female	1,124	666	5,472	1,110	3,133	403
民國94年底 End of 2005	計 Total	2,572	1,435	11,925	2,966	6,944	977
	男 Male	1,412	733	6,446	1,771	3,784	539
	女 Female	1,160	702	5,479	1,195	3,160	438
民國95年底 End of 2006	計 Total	2,616	1,438	12,160	3,153	7,051	910
	男 Male	1,420	745	6,545	1,887	3,834	507
	女 Female	1,196	693	5,615	1,266	3,217	403
民國96年底 End of 2007	計 Total	2,564	1,509	12,109	3,323	6,888	876
	男 Male	1,388	775	6,522	1,997	3,734	458
	女 Female	1,176	734	5,587	1,326	3,154	418
民國97年底 End of 2008	計 Total	2,600	1,496	12,265	3,467	6,870	830
	男 Male	1,391	758	6,608	2,066	3,678	462
	女 Female	1,209	738	5,657	1,401	3,192	368
民國98年底 End of 2009	計 Total	2,608	1,459	12,388	3,458	6,862	836
	男 Male	1,377	748	6,704	2,071	3,634	462
	女 Female	1,231	711	5,684	1,387	3,228	374
民國99年底 End of 2010	計 Total	2,591	1,416	12,430	3,485	6,818	840
	男 Male	1,357	742	6,724	2,079	3,584	455
	女 Female	1,234	674	5,706	1,406	3,234	385

資料來源：烏日戶政事務所。

Table 2-4 Population by Educational Attainment —By Age(Cont.1)

Unit : Person

Literate					不識字者 Illiterate
初 職 Junior Vocational School		小 學 Primary School		自 修 Self-taught	
畢業 Graduated	肄業 Ungraduated	畢業 Graduated	肄業 Ungraduated		
188	94	9,426	1,948	389	2,497
125	73	4,414	846	187	512
63	21	5,012	1,102	202	1,985
188	94	9,426	1,948	389	2,497
125	73	4,414	846	187	512
63	21	5,012	1,102	202	1,985
129	38	8,494	1,082	336	1,864
87	30	4,022	423	133	336
42	8	4,472	659	203	1,528
130	38	8,339	1,065	314	1,792
88	31	3,911	412	121	324
42	7	4,428	653	193	1,468
130	37	8,187	1,033	296	1,691
87	30	3,795	389	111	299
43	7	4,392	644	185	1,392
132	35	8,097	1,011	285	1,640
86	29	3,711	365	102	282
46	6	4,386	646	183	1,358
130	38	7,979	988	268	1,566
83	32	3,607	353	91	265
47	6	4,372	635	177	1,301
130	37	7,792	973	244	1,488
84	31	3,478	337	82	247
46	6	4,314	636	162	1,241
129	33	7,655	942	217	1,416
84	26	3,377	317	69	233
45	7	4,278	625	148	1,183
125	33	7,487	913	211	1,349
81	26	3,260	299	66	218
44	7	4,227	614	145	1,131

表 2-4 現住人口之教育程度 — 按年齡別分(續二)

單位：人

年底別及 年齡組別 End of Year & Range of Age	性別 Sex	總計 Grand Total	合計 Total	識 字 者			
				博士 Graduate School		碩士 Graduate School	
				畢業 Graduated	肄業 Ungraduated	畢業 Graduated	肄業 Ungraduated
民國100年底 End of 2011	計 Total	58,011	56,713	73	68	1,397	564
	男 Male	29,247	29,028	58	43	907	322
	女 Female	28,764	27,685	15	25	490	242
15-19歲 (years)	計 Total	5,320	5,318	—	—	—	—
	男 Male	2,725	2,724	—	—	—	—
	女 Female	2,595	2,594	—	—	—	—
20-24歲 (years)	計 Total	5,318	5,318	—	3	35	124
	男 Male	2,784	2,784	—	2	23	84
	女 Female	2,534	2,534	—	1	12	40
25-29歲 (years)	計 Total	5,734	5,733	6	20	415	159
	男 Male	2,912	2,912	5	11	259	83
	女 Female	2,822	2,821	1	9	156	76
30-34歲 (years)	計 Total	6,427	6,420	14	17	340	104
	男 Male	3,253	3,252	13	10	212	61
	女 Female	3,174	3,168	1	7	128	43
35-39歲 (years)	計 Total	5,655	5,651	16	17	250	74
	男 Male	2,852	2,850	11	9	158	38
	女 Female	2,803	2,801	5	8	92	36
40-44歲 (years)	計 Total	5,175	5,167	7	3	151	46
	男 Male	2,598	2,594	6	3	105	25
	女 Female	2,577	2,573	1	—	46	21
45-49歲 (years)	計 Total	5,360	5,350	15	3	114	33
	男 Male	2,678	2,676	13	3	75	18
	女 Female	2,682	2,674	2	—	39	15
50-54歲 (years)	計 Total	5,098	5,077	4	2	48	16
	男 Male	2,586	2,580	2	2	39	8
	女 Female	2,512	2,497	2	—	9	8
55-59歲 (years)	計 Total	4,450	4,393	5	3	24	5
	男 Male	2,204	2,180	3	3	18	3
	女 Female	2,246	2,213	2	—	6	2
60-64歲 (years)	計 Total	3,242	3,161	4	—	11	2
	男 Male	1,642	1,635	3	—	9	1
	女 Female	1,600	1,526	1	—	2	1
65歲以上 Over 65 years	計 Total	6,232	5,125	2	—	9	1
	男 Male	3,013	2,841	2	—	9	1
	女 Female	3,219	2,284	—	—	—	—

資料來源：烏日戶政事務所。

Table 2-4 Population by Educational Attainment—By

Unit : Person

Literate						
大學(含獨立學院) University (College)		專科 Junior College				
		二、三年制 2,3 Years System		五年制 5 Years System		
畢業 Graduated	肄業 Ungraduated	畢業 Graduated	肄業 Ungraduated	後二年 Final 2 Years		前三年 First 3 Years
				畢業 Graduated	肄業 Ungraduated	肄業 Ungraduated
7,557	3,040	3,730	768	2,124	141	195
3,607	1,536	1,884	422	1,135	68	51
3,950	1,504	1,846	346	989	73	144
—	564	—	19	—	2	148
—	257	—	11	—	—	34
—	307	—	8	—	2	114
1,377	1,936	117	117	68	—	28
596	1,012	78	70	12	—	12
781	924	39	47	56	—	16
2,242	236	439	224	129	11	12
989	134	214	121	45	5	2
1,253	102	225	103	84	6	10
1,461	152	962	193	251	53	1
668	74	402	107	115	21	1
793	78	560	86	136	32	—
866	43	853	106	389	32	1
433	15	381	51	187	18	—
433	28	472	55	202	14	1
475	28	585	45	376	11	1
220	14	285	24	202	7	—
255	14	300	21	174	4	1
333	31	318	29	343	10	1
181	6	184	15	189	6	—
152	25	134	14	154	4	1
296	21	202	9	237	10	3
164	9	143	5	152	4	2
132	12	59	4	85	6	1
219	10	119	13	209	9	—
129	6	90	7	143	5	—
90	4	29	6	66	4	—
155	13	74	6	86	2	—
116	5	55	4	59	2	—
39	8	19	2	27	—	—
133	6	61	7	36	1	—
111	4	52	7	31	—	—
22	2	9	—	5	1	—

表 2-4 現住人口之教育程度—按年齡別分(續完)

單位：人

年底別及 年齡組別	性別	識 字 者					
		高 中		高 職		國(初)中	
		Senior High School		Senior Vocational School		Junior High School	
End of Year & Range of Age	Sex	畢業 Graduated	肄業 Ungraduated	畢業 Graduated	肄業 Ungraduated	畢業 Graduated	肄業 Ungraduated
民國100年底 End of 2011	計 Total	2,929	1,440	12,865	3,506	6,811	874
	男 Male	1,505	776	6,961	2,110	3,544	465
	女 Female	1,424	664	5,904	1,396	3,267	409
15-19歲 (years)	計 Total	407	989	619	2,090	100	362
	男 Male	188	496	318	1,166	58	186
20-24歲 (years)	女 Female	219	493	301	924	42	176
	計 Total	240	12	883	260	91	24
25-29歲 (years)	男 Male	121	7	516	176	56	17
	女 Female	119	5	367	84	35	7
30-34歲 (years)	計 Total	128	75	1,054	284	241	24
	男 Male	70	42	597	188	134	12
35-39歲 (years)	女 Female	58	33	457	96	107	12
	計 Total	225	60	1,824	209	465	34
40-44歲 (years)	男 Male	92	34	1,012	152	260	15
	女 Female	133	26	812	57	205	19
45-49歲 (years)	計 Total	357	58	1,774	164	567	45
	男 Male	146	35	889	109	336	24
50-54歲 (years)	女 Female	211	23	885	55	231	21
	計 Total	360	68	1,980	128	825	27
55-59歲 (years)	男 Male	162	44	1,013	83	382	11
	女 Female	198	24	967	45	443	16
60-64歲 (years)	計 Total	347	56	1,837	159	1,453	53
	男 Male	179	34	908	98	703	21
65歲以上 Over 65 years	女 Female	168	22	929	61	750	32
	計 Total	358	53	1,379	114	1,598	68
65歲以上 Over 65 years	男 Male	199	32	753	70	803	29
	女 Female	159	21	626	44	795	39
65歲以上 Over 65 years	計 Total	224	32	824	47	754	107
	男 Male	143	22	456	29	391	60
65歲以上 Over 65 years	女 Female	81	10	368	18	363	47
	計 Total	123	17	375	24	364	59
65歲以上 Over 65 years	男 Male	80	14	233	15	196	33
	女 Female	43	3	142	9	168	26
65歲以上 Over 65 years	計 Total	160	20	316	27	353	71
	男 Male	125	16	266	24	225	57
65歲以上 Over 65 years	女 Female	35	4	50	3	128	14

資料來源：烏日戶政事務所。

Table 2-4 Population by Educational Attainment —By Age

Unit : Person

Literate					不識字者 Illiterate
初 職 Junior Vocational School		小 學 Primary School		自 修 Self-taught	
畢業 Graduated	肄業 Ungraduated	畢業 Graduated	肄業 Ungraduated		
121	33	7,390	888	199	1,298
78	26	3,178	291	61	219
43	7	4,212	597	138	1,079
—	—	2	16	—	2
—	—	1	9	—	1
—	—	1	7	—	1
—	—	1	2	—	—
—	—	—	2	—	—
—	—	1	—	—	—
—	—	28	6	—	1
—	—	—	1	—	—
—	—	28	5	—	1
—	—	46	9	—	7
—	—	2	1	—	1
—	—	44	8	—	6
—	—	26	13	—	4
—	—	6	4	—	2
—	—	20	9	—	2
—	—	45	6	—	8
—	—	8	—	—	4
—	—	37	6	—	4
1	—	200	14	—	10
—	—	41	2	—	2
1	—	159	12	—	8
—	1	619	37	2	21
—	—	154	9	1	6
—	1	465	28	1	15
26	8	1,677	74	4	57
8	6	638	19	1	24
18	2	1,039	55	3	33
29	13	1,682	116	6	81
19	11	763	17	—	7
10	2	919	99	6	74
65	11	3,064	595	187	1,107
51	9	1,565	227	59	172
14	2	1,499	368	128	935

表 2-5 現住人口之婚姻狀況—按年齡別分

單位：人

年底別 Year		總計 Grand Total			未婚 Single		
		計 Total	男 Male	女 Female	計 Total	男 Male	女 Female
民國90年底 End of 2001	End of 2001	65,088	33,514	31,574	32,024	17,388	14,636
民國91年底 End of 2002	End of 2002	65,186	33,559	31,627	31,860	17,309	14,551
民國92年底 End of 2003	End of 2003	65,413	33,610	31,803	31,770	17,202	14,568
民國93年底 End of 2004	End of 2004	65,765	33,737	32,028	31,848	17,203	14,645
民國94年底 End of 2005	End of 2005	66,083	33,841	32,242	31,796	17,192	14,604
民國95年底 End of 2006	End of 2006	67,065	34,270	32,795	32,006	17,309	14,697
民國96年底 End of 2007	End of 2007	67,445	34,365	33,080	32,064	17,304	14,760
民國97年底 End of 2008	End of 2008	67,970	34,529	33,441	32,007	17,235	14,772
民國98年底 End of 2009	End of 2009	68,373	34,704	33,669	32,072	17,287	14,785
民國99年底 End of 2010	End of 2010	68,709	34,806	33,903	31,976	17,240	14,736
民國100年底 End of 2011	End of 2011	69,224	35,057	34,167	31,815	17,186	14,629
未滿15歲 Under 15 Years	Under 15 Years	11,218	5,816	5,402	11,218	5,816	5,402
15-19	15-19	5,322	2,725	2,597	5,310	2,722	2,588
20-24	20-24	5,320	2,786	2,534	5,129	2,735	2,394
25-29	25-29	5,734	2,912	2,822	4,303	2,378	1,925
30-34	30-34	6,435	3,262	3,173	2,797	1,694	1,103
35-39	35-39	5,655	2,852	2,803	1,315	803	512
40-44	40-44	5,175	2,598	2,577	686	400	286
45-49	45-49	5,360	2,678	2,682	449	261	188
50-54	50-54	5,098	2,586	2,512	259	161	98
55-59	55-59	4,442	2,187	2,255	137	70	67
60-64	60-64	3,242	1,642	1,600	74	41	33
65-69	65-69	1,782	855	927	31	22	9
70-74	70-74	1,634	751	883	24	15	9
75-79	75-79	1,266	597	669	22	16	6
80-84	80-84	956	516	440	31	28	3
85-89	85-89	435	227	208	21	16	5
90-94	90-94	132	57	75	8	7	1
95-99	95-99	17	10	7	1	1	—
100歲以上	100 Year of Age and Over	1	—	1	—	—	—

資料來源：烏日戶政事務所。

Table 2-5 The Marital Status of the Population—By Age

Unit : Person

有 偶 Married			離 婚 Divorced			喪 偶 Widowed		
計 Total	男 Male	女 Female	計 Total	男 Male	女 Female	計 Total	男 Male	女 Female
28,839	14,630	14,209	1,759	933	826	2,466	563	1,903
28,907	14,676	14,231	1,891	1,009	882	2,528	565	1,963
29,019	14,766	14,253	2,015	1,069	946	2,609	573	2,036
29,044	14,792	14,252	2,179	1,150	1,029	2,694	592	2,102
29,141	14,815	14,326	2,362	1,233	1,129	2,784	601	2,183
29,542	14,986	14,556	2,651	1,373	1,278	2,866	602	2,264
29,647	15,010	14,637	2,809	1,437	1,372	2,925	614	2,311
29,945	15,159	14,786	2,957	1,497	1,460	3,061	638	2,423
30,032	15,190	14,842	3,128	1,575	1,553	3,141	652	2,489
30,183	15,239	14,944	3,314	1,660	1,654	3,236	667	2,569
30,652	15,470	15,182	3,443	1,733	1,710	3,314	668	2,646
—	—	—	—	—	—	—	—	—
8	2	6	4	1	3	—	—	—
163	41	122	28	10	18	—	—	—
1,313	495	818	117	39	78	1	—	1
3,233	1,416	1,817	392	152	240	13	—	13
3,790	1,791	1,999	515	251	264	35	7	28
3,827	1,873	1,954	596	320	276	66	5	61
4,193	2,108	2,085	584	298	286	134	11	123
4,101	2,132	1,969	506	257	249	232	36	196
3,618	1,888	1,730	352	188	164	335	41	294
2,565	1,414	1,151	195	122	73	408	65	343
1,294	724	570	68	37	31	389	72	317
1,081	612	469	34	19	15	495	105	390
767	459	308	20	15	5	457	107	350
500	354	146	15	13	2	410	121	289
174	138	36	11	7	4	229	66	163
22	20	2	6	4	2	96	26	70
3	3	—	—	—	—	13	6	7
—	—	—	—	—	—	1	—	1

表 2-6 現住人口之婚姻狀況—按里別分

單位：人

年底別 Year		總計 Grand Total			未婚 Single		
		計 Total	男 Male	女 Female	計 Total	男 Male	女 Female
民國100年底	End of 2011	69,224	35,057	34,167	31,815	17,186	14,629
	九德里	15,759	7,745	8,014	7,765	4,131	3,634
	三和里	4,712	2,461	2,251	2,015	1,130	885
	五光里	2,040	1,064	976	894	492	402
	仁德里	8,732	4,283	4,449	4,274	2,287	1,987
	北里里	1,947	997	950	849	455	394
	光明里	2,625	1,348	1,277	1,173	648	525
	東園里	2,476	1,320	1,156	1,130	640	490
	前竹里	2,889	1,451	1,438	1,346	708	638
	南里里	1,473	758	715	647	345	302
	烏日里	9,048	4,561	4,487	4,047	2,171	1,876
	湖日里	2,915	1,516	1,399	1,336	745	591
	溪尾里	996	537	459	379	211	168
	溪埧里	5,339	2,721	2,618	2,420	1,294	1,126
	榮泉里	3,358	1,740	1,618	1,423	775	648
	學田里	2,554	1,332	1,222	1,052	589	463
	螺潭里	2,361	1,223	1,138	1,065	565	500

資料來源：烏日戶政事務所。

Table 2-6 The Marital Status of the Population—By Village

Unit : Person

有 偶 Married			離 婚 Divorced			喪 偶 Widowed		
計 Total	男 Male	女 Female	計 Total	男 Male	女 Female	計 Total	男 Male	女 Female
30,652	15,470	15,182	3,443	1,733	1,710	3,314	668	2,646
6,591	3,149	3,442	834	349	485	569	116	453
2,110	1,107	1,003	289	169	120	298	55	243
944	495	449	96	55	41	106	22	84
3,709	1,759	1,950	435	181	254	314	56	258
896	475	421	83	47	36	119	20	99
1,143	587	556	135	80	55	174	33	141
1,114	582	532	110	68	42	122	30	92
1,295	650	645	121	65	56	127	28	99
686	352	334	68	42	26	72	19	53
4,115	2,074	2,041	472	229	243	414	87	327
1,199	625	574	216	116	100	164	30	134
492	279	213	50	28	22	75	19	56
2,452	1,263	1,189	211	114	97	256	50	206
1,571	828	743	161	87	74	203	50	153
1,220	648	572	94	59	35	188	36	152
1,115	597	518	68	44	24	113	17	96

表 2-7 現住原住民戶口數

單位：人、戶

年底別及里別 End of Year & Village		戶 數 (戶) Num. of Household			人 口	
		合 計 Total	平地原住民 Aborigines in Plains	山地原住民 Aborigines in Mountains	合 計	
計 Subtotal	男 Male					
民國90年底	End of 2001	111	54	57	363	170
民國91年底	End of 2002	116	61	55	394	184
民國92年底	End of 2003	117	56	61	434	206
民國93年底	End of 2004	128	58	70	482	227
民國94年底	End of 2005	135	57	78	500	228
民國95年底	End of 2006	152	64	88	563	256
民國96年底	End of 2007	163	74	89	583	276
民國97年底	End of 2008	176	79	97	641	307
民國98年底	End of 2009	180	82	98	631	304
民國99年底	End of 2010	188	86	102	645	312
民國100年底	End of 2011	201	92	109	676	327
	九德里	39	23	16	107	48
	三和里	51	19	32	161	73
	五光里	4	3	1	7	3
	仁德里	23	9	14	81	41
	北里里	3	2	1	13	5
	光明里	8	3	5	40	23
	東園里	5	1	4	23	10
	前竹里	6	1	5	19	8
	南里里	—	—	—	3	—
	烏日里	21	9	12	70	33
	湖日里	13	3	10	38	20
	溪尾里	1	1	—	5	3
	溪埧里	8	4	4	29	16
	榮泉里	6	5	1	21	8
	學田里	12	8	4	49	28
	螺潭里	1	1	—	10	8

資料來源：烏日戶政事務所。

Table 2-7 Number of Households of The Aborigines

Unit : Person/Household

數 (人)		Num. of Population				
Total	平地原住民 Aborigines in Plains			山地原住民 Aborigines in Mountains		
女 Female	計 Both Sexes	男 Male	女 Female	計 Both Sexes	男 Male	女 Female
193	183	89	94	180	81	99
210	201	99	105	193	85	108
228	207	102	105	227	104	123
255	233	113	120	249	114	135
272	237	110	127	263	118	145
307	255	124	131	308	132	176
307	260	126	134	323	150	173
334	275	134	141	366	173	193
327	263	129	134	368	175	193
333	274	136	138	371	176	195
349	288	141	147	388	186	202
59	58	24	34	49	24	25
88	52	21	31	109	52	57
4	4	2	2	3	1	2
40	26	12	14	55	29	26
8	10	5	5	3	—	3
17	6	4	2	34	19	15
13	7	3	4	16	7	9
11	9	5	4	10	3	7
3	1	—	1	2	—	2
37	34	19	15	36	14	22
18	10	7	3	28	13	15
2	4	3	1	1	—	1
13	16	9	7	13	7	6
13	16	6	10	5	2	3
21	29	16	13	20	12	8
2	6	5	1	4	3	1

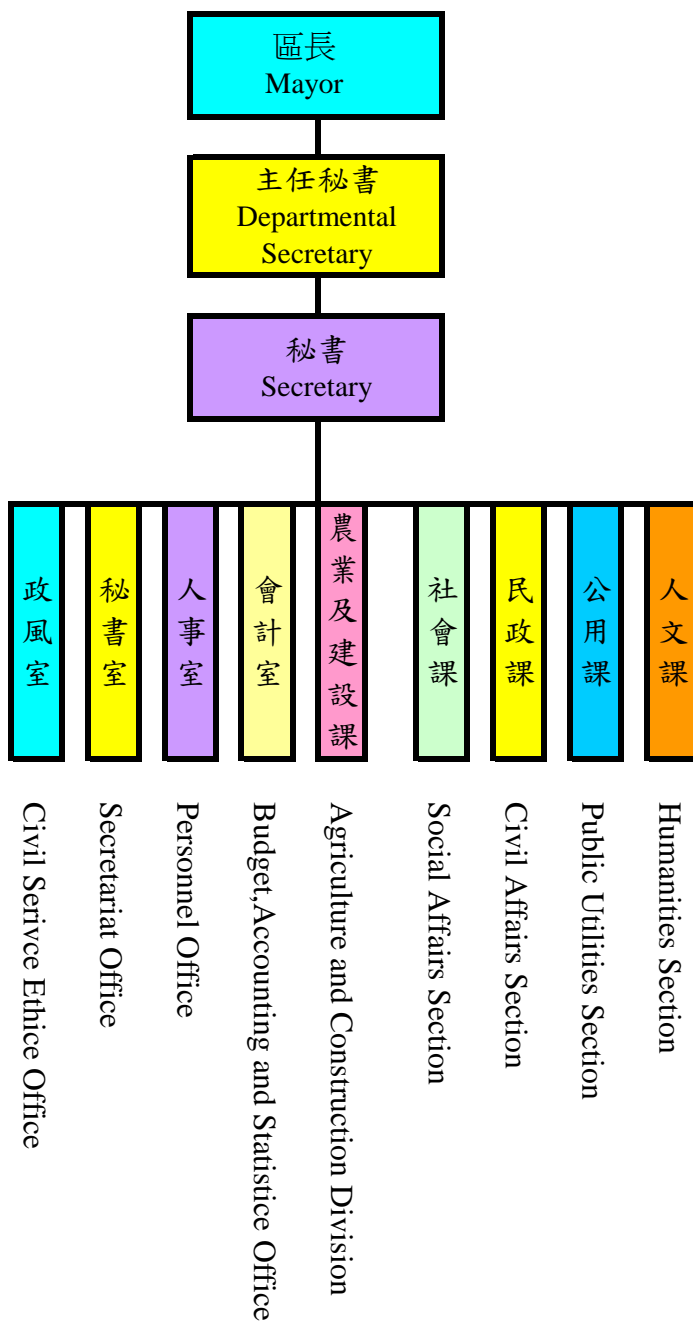


表 3-2 區公所員工總人數

Table 3-2 Total Personnel of District Office

單位：人

Unit：Person

年底別及機關別 End of Year & Organization	正式職員預算員額 Personnel Management	員工總人數						
		總計 Grand Total	政務人員 Political Appointee	正式職員 Staff	臨時人員 temporary Staff	約僱人員 Contract Employees	技工 Technical Worker	工友 Manual Worker
民國90年底 End of 2001	—	—	—	—	—	—	—	—
民國91年底 End of 2002	—	—	—	—	—	—	—	—
民國92年底 End of 2003	167	167	—	104	—	—	63	—
民國93年底 End of 2004	167	167	—	104	—	—	63	—
民國94年底 End of 2005	195	195	—	106	—	6	62	10
民國95年底 End of 2006	195	195	—	106	—	6	62	10
民國96年底 End of 2007	196	196	—	106	—	6	63	9
民國97年底 End of 2008	202	202	—	99	—	13	68	10
民國98年底 End of 2009	202	202	—	99	—	13	68	10
民國99年底 End of 2010	202	202	—	99	—	13	68	10
民國100年底 End of 2011	64	64	2	55	27	4	1	6

資料來源：人事室

備註：

表 4-1 耕地面積

單位：公頃

年底別及區別 End of Year & Township	總計 Grand Total	水 田 Paddy Field	
		合計 Total	兩期作 Double-Cropped
民國90年底 End of 2001	1,868.55	1,746.19	1,746.19
民國91年底 End of 2002	1,713.21	1,604.98	1,604.98
民國92年底 End of 2003	1,711.26	1,603.08	1,603.08
民國93年底 End of 2004	1,707.87	1,600.19	1,600.19
民國94年底 End of 2005	1,705.79	1,598.11	1,598.11
民國95年底 End of 2006	1,700.81	1,394.09	1,394.09
民國96年底 End of 2007	1,694.11	1,391.00	1,391.00
民國97年底 End of 2008	1,694.54	1,390.18	1,390.18
民國98年底 End of 2009	1,692.13	1,387.77	1,387.77
民國99年底 End of 2010	1,691.48	1,387.12	1,387.12
民國100年底 End of 2011	1,685.52	1,381.16	1,381.16

資料來源：市府農業局

Table 4-1 Cultivated Land Area

Unit:Hectare

單期作 Single-Cropped		旱田 Upland Field
第一期作 1st Crop	第二期作 2nd Crop	
—	—	122.36
—	—	108.23
—	—	108.18
—	—	107.68
—	—	107.68
—	—	306.72
—	—	303.11
—	—	304.36
—	—	304.36
—	—	304.36
—	—	304.36

表 4-2 農戶人口數

單位：戶數—戶
口數—人

年底別 End of Year	總計 Grand Total		有耕地者			
	戶數 Households	口數 Persons	計 Total		耕地全部自有 Full-owner Farmer	
			戶數 Households	口數 Persons	戶數 Households	口數 Persons
民國90年底 End of 2001
民國91年底 End of 2002
民國92年底 End of 2003
民國93年底 End of 2004
民國94年底 End of 2005	2,144	11,450	2,138	—	2,086	—
民國95年底 End of 2006	2,090	9,639	2,084	9,605	2,059	9,476
民國96年底 End of 2007	2,087	8,936	2,083	8,915	1,841	7,705
民國97年底 End of 2008	2,060	8,841	2,056	8,827	1,764	7,360
民國98年底 End of 2009	1,948	8,615	1,944	8,604	1,727	7,635
民國99年底 End of 2010	1,948	8,615	1,944	8,604	1,727	7,635

資料來源：行政院農委會農糧署中區分署臺中辦事處

Table 4-2 Farm Families and Farm Household Population

Unit : Household

Person

With Cultivated Land						無耕地者 Without Cultivated Land	
耕地部分自有 Part-Owner Farmers				耕地全部非自有 Cultivated land all non-self-owned			
自耕地50%以上 Self-owned Land over 50%		自耕地50%以下 Self-owned Land under 50%		戶數 Households	口數 Persons	戶數 Households	口數 Persons
戶數 Households	口數 Persons	戶數 Households	口數 Persons				
...
...
...
...
12	—	17	—	23	—	6	—
—	—	25	129	—	—	6	34
201	1,002	25	127	16	81	4	21
66	335	199	1,037	27	95	4	14
123	572	57	269	37	128	4	11
123	572	57	269	37	128	4	11

表 4-3 稻米收穫面積及生產量

單位：面積：公頃
 每公頃平均產量：糙米公斤
 產量：糙米公噸

年別 Year	總計 Grand Total				
	種植面積 Planted Area	收穫面積 Harvested Area	產量 Production	每公頃平均產量 Average Production Per Hectare	種植面積 Planted Area
民國90年 2001	2,459.48	2,459.48	11,499.35	4,675.52	2,459.48
民國91年 2002	2,331.57	2,459.48	11,792.72	4,794.80	2,331.57
民國92年 2003	2,335.43	2,459.48	13,716.48	5,576.98	2,335.43
民國93年 2004	2,269.40	2,269.40	15,172.00	6,685.47	2,269.40
民國94年 2005	2,344.95	2,344.95	14,046.66	5,990.17	2,344.95
民國95年 2006	2,255.31	2,255.31	14,719.50	6,526.60	2,255.31
民國96年 2007	4,278.80	2,234.15	11,310.86	5,062.71	4,251.15
民國97年 2008	4,228.59	2,179.65	11,509.55	5,280.46	4,200.94
民國98年 2009	4,143.53	2,118.32	16,278.43	7,684.59	4,136.57
民國99年 2010	4,172.95	2,156.09	11,582.87	5,372.16	4,166.21
民國100年 2,011.00	—	2,170.78	15,199.69	7,001.95	—

資料來源：行政院農委會農糧署中區分署台中辦事處

Table 4-3 Harvested Area of Paddy Field and Rice Production

Unit : $\left\{ \begin{array}{l} \text{Area : Hectare} \\ \text{Average Production Per Ha. : Kg/Ha} \\ \text{Production : m.t.} \end{array} \right.$

水 稻			Paddy Rice		
合計 Total			蓬萊稻(梗稻) Japonica Rice		
收穫面積 Harvested Area	產量 Production	每公頃 平均產量 Average Production Per Hectare	種植面積 Planted Area	收穫面積 Harvested Area	產量 Production
2,459.48	11,499.35	4,675.52	2,447.55	2,447.55	11,445.95
2,459.48	11,792.72	4,794.80	2,317.37	2,317.37	11,721.09
2,459.48	13,716.48	5,576.98	2,320.93	2,320.93	13,639.01
2,269.40	15,172.00	6,685.47	2,255.00	2,255.00	15,084.00
2,344.95	14,046.66	5,990.17	2,333.95	2,333.95	13,980.96
2,255.31	14,719.50	6,526.60	2,255.31	2,255.31	14,719.50
2,234.15	11,310.86	5,062.71	2,228.41	2,225.95	11,302.66
2,179.65	11,509.55	5,280.46	2,176.81	2,171.45	11,501.35
2,118.32	16,278.43	7,684.59	2,117.67	2,116.02	16,276.13
2,156.09	11,582.87	5,372.16	2,156.21	2,154.79	11,581.57
2,170.78	15,199.69	7,001.95	2,156.21	2,170.78	15,199.69

表 4-3 稻米收穫面積及生產量 (續完)

單位：面積：公頃
每公頃平均產量：糙米公斤
產量：糙米公噸

年 別 Year	水 稻					
	在來稻(硬秈稻) India Rice			長秈(仙稻) India Rice (Long)		
	種植面積 Planted Area	收穫面積 Harvested Area	產量 Production	種植面積 Planted Area	收穫面積 Harvested Area	產量 Production
民國90年 2001	—	—	—	—	—	—
民國91年 2002	—	—	—	—	—	—
民國92年 2003	—	—	—	—	—	—
民國93年 2004	—	—	—	—	—	—
民國94年 2005	—	—	—	—	—	—
民國95年 2006	—	—	—	—	—	—
民國96年 2007	—	—	—	3.00	3.00	14.65
民國97年 2008	—	—	—	3.00	3.00	15.05
民國98年 2009	—	—	—	1.50	1.50	9.90
民國99年 2010	—	—	—	—	—	—
民國100年 2,011.00	—	—	—	—	—	—

資料來源：行政院農委會農糧署中區分署台中辦事處

Table 4-3 Harvested Area of Paddy Field and Rice Production (Cont.End)

Unit :
 Area : Hectare
 Average Production Per Ha. : Kg/Ha
 Production : m.t.

Paddy Rice						陸稻 Upland Rice		
圓糯(糯稻) Glutinous Rices of Japonica Type			長糯(秈糯稻) Glutinous Rice of India Type					
種植面積 Planted Area	收穫面積 Harvested Area	產量 Production	種植面積 Planted Area	收穫面積 Harvested Area	產量 Production	種植面積 Planted Area	收穫面積 Harvested Area	產量 Production
3.85	3.85	17.13	8.08	8.08	36.26	—	—	—
2.00	2.00	9.48	12.20	12.20	62.14	—	—	—
3.00	3.00	13.51	11.50	11.50	60.96	—	—	—
3.00	3.00	16.00	11.00	11.00	72.00	—	—	—
2.00	2.00	10.20	9.00	9.00	55.50	—	—	—
—	—	—	—	—	—	—	—	—
0.20	0.20	1.09	5.00	5.00	27.65	—	—	—
0.20	0.20	1.09	5.00	5.00	27.65	—	—	—
—	—	—	0.80	0.80	6.96	—	—	—
—	—	—	1.30	1.30	6.74	—	—	—
—	—	—	—	—	—	—	—	—

表 4-4 農產收穫面積及生產量
(1) 普通作物生產

單位：公頃、公噸

年別 Year		總計		甘藷		小麥	
		Grand Total		Sweet Potatoes		Wheat	
		收穫面積 Harvested Area	產量 Production	收穫面積 Harvested Area	產量 Production	收穫面積 Harvested Area	產量 Production
民國90年	2001	17.32	119.07	3.25	43.88	-	-
民國91年	2002	17.38	120.36	1.75	28.58	-	-
民國92年	2003	13.16	94.79	1.67	25.14	-	-
民國93年	2004	8.73	74.49	2.58	39.01	-	-
民國94年	2005	11.11	103.11	3.80	62.35	-	-
民國95年	2006	15.81	144.18	5.90	86.27	-	-
民國96年	2007	23.89	275.20	13.00	215.43	-	-
民國97年	2008	15.02	95.79	2.45	33.97	-	-
民國98年	2009	26.69	216.88	7.69	112.05	-	-
民國99年	2010	15.10	93.55	2.16	30.98	-	-
民國100年	2011	-	-	2.77	41.71	-	-

Table 4-4 Area and Production of Crop Products
(1) Common Crops

Unit : Hectare 、 m.t.

食用玉蜀黍		蜀黍 (高粱)		大豆		落花生		其他	
Food Corn		Sorghum		Soybeans		Peanuts		Others	
收穫面積 Harvested Area	產量 Production	收穫面積 Harvested Area	產量 Production	收穫面積 Harvested Area	產量 Production	收穫面積 Harvested Area	產量 Production	收穫面積 Harvested Area	產量 Production
12.02	72.12	-	-	-	-	2.05	3.08	-	-
14.69	90.26	-	-	-	-	0.94	1.52	-	-
11.12	69.34	0.07	0.14	-	-	0.30	0.17	-	-
5.26	32.82	-	-	-	-	0.79	1.43	0.10	1.23
6.39	39.58	-	-	-	-	0.92	1.17	-	-
9.09	56.72	-	-	-	-	0.82	1.19	-	-
8.99	56.49	-	-	-	-	1.90	3.29	-	-
9.96	57.81	-	-	-	-	2.61	4.01	-	-
16.14	100.38	-	-	-	-	2.86	4.44	-	-
10.75	58.97	-	-	-	-	2.19	3.60	-	-
5.00	26.99	-	-	-	-	1.35	2.30	-	-

表4-4 臺中市農產品產量及收穫面積(續1)
(2)特用作物生產

單位：公頃、公噸

年別 Year		總 計		茶 葉		菸 草	
		Grand total		Tea		Tobacco	
		收穫面積 Harvested Area	產 量 Production	收穫面積 Harvested Area	產 量 Production	收穫面積 Harvested Area	產 量 Production
民國90年	2001	10.93	34.22	-	-	-	-
民國91年	2002	8.17	46.71	-	-	-	-
民國92年	2003	8.15	40.58	-	-	-	-
民國93年	2004	8.95	44.32	-	-	-	-
民國94年	2005	7.71	27.12	-	-	-	-
民國95年	2006	6.91	27.69	-	-	-	-
民國96年	2007	13.27	38.53	-	-	-	-
民國97年	2008	13.69	38.92	-	-	-	-
民國98年	2009	14.83	42.91	-	-	-	-
民國99年	2010	7.62	29.55	-	-	-	-
民國100年	2011	-	-	-	-	-	-

資料來源：行政院農委會農糧署

Table4-4 Area and Production of Crop Products (Cont. 1)
(2) Special Crops

Unit : Hectare 、m.t.

芝麻(胡麻)		山藥		食用甘蔗		其他	
Sesame		Chinese yam		Sugar-cane (fresh)		Others	
收穫面積 Harvested Area	產量 Production	收穫面積 Harvested Area	產量 Production	收穫面積 Harvested Area	產量 Production	收穫面積 Harvested Area	產量 Production
-	-	-	-	-	-	10.93	34.22
-	-	-	-	0.33	11.81	7.84	34.90
0.30	0.17	-	-	0.31	11.13	7.54	29.28
0.50	0.29	-	-	0.42	15.04	8.03	28.99
-	-	-	-	-	-	7.71	27.12
-	-	-	-	0.10	3.50	6.81	31.19
5.00	3.25	-	-	0.16	5.60	8.11	29.68
5.07	2.70	-	-	0.20	5.60	8.42	30.62
6.20	3.72	-	-	0.20	7.60	8.43	31.59
1.08	0.67	-	-	0.20	8.00	6.34	20.88
0.30	0.19	0.03	0.59	0.20	7.60	-	-

表 4-4 臺中市農產品產量及收穫面積(續2)
(3) 蔬菜生產

單位：公頃、公噸

年別 Year	總 計 Grand total		蘿 蔔 Radishes		芋 Taros		
	收穫面積 Harvested Area	產量 Production	收穫面積 Harvested Area	產量 Production	收穫面積 Harvested Area	產量 Production	
	民國90年	2001	38.81	693.36	-	-	-
民國91年	2002	40.10	715.70	-	-	-	-
民國92年	2003	33.81	588.55	-	-	-	-
民國93年	2004	39.22	705.45	-	-	-	-
民國94年	2005	38.90	607.51	-	-	-	-
民國95年	2006	825.94	1207.29	-	-	-	-
民國96年	2007	59.17	868.18	-	-	-	-
民國97年	2008	46.20	669.46	-	-	-	-
民國98年	2009	63.36	1030.47	-	-	-	-
民國99年	2010	40.33	638.16	-	-	-	-
民國100年	2011	-	-	4.31	74.13	1.00	16.50

資料來源：行政院農委會農糧署

Table 4-4 Area and Production of Crop Products (Cont. 2)
(3) Vegetables

Unit : Hectare , m.t.

馬鈴薯		蔥		竹筍	
Potatoes		Scallion		Bamboo Shoot	
收穫面積	產量	收穫面積	產量	收穫面積	產量
Harvested Area	Production	Harvested Area	Production	Harvested Area	Production
-	-	-	-	6.37	76.44
-	-	-	-	6.33	69.63
-	-	-	-	5.85	67.05
-	-	-	-	6.91	79.47
-	-	-	-	4.80	48.00
-	-	-	-	3.51	38.61
-	-	-	-	7.18	75.39
-	-	-	-	6.87	61.83
-	-	-	-	6.88	65.36
-	-	-	-	6.34	58.96
-	-	0.46	5.84	5.48	49.32

表 4-4 臺中市農產品產量及收穫面積(續3)
(3) 蔬菜生產

單位：公頃、公噸

年別 Year		甘藍		瓠菜		冬瓜	
		Cabbage		Water Convolvulus		White Gourds	
		收穫面積 Harvested Area	產量 Production	收穫面積 Harvested Area	產量 Production	收穫面積 Harvested Area	產量 Production
民國90年	2001	2.55	97.43	-	-	-	-
民國91年	2002	2.09	74.44	-	-	-	-
民國92年	2003	0.18	6.34	-	-	-	-
民國93年	2004	2.65	84.80	-	-	-	-
民國94年	2005	1.00	31.00	-	-	-	-
民國95年	2006	3.06	97.92	-	-	-	-
民國96年	2007	1.01	32.41	-	-	-	-
民國97年	2008	2.30	79.74	-	-	-	-
民國98年	2009	1.67	58.81	-	-	-	-
民國99年	2010	2.65	86.65	-	-	-	-
民國100年	2011	0.57	24.27	5.88	87.14	8.50	119.00

資料來源：行政院農委會農糧署

Table 4-4 Area and Production of Crop Products (Cont. 3)
(3) Vegetables

Unit : Hectare · m.t.

苦瓜		番茄		西瓜		其他		太空包香菇
Bitter Gourds		Tomatoes		Watermelons		Other		Bag of cultured Shiitake
收穫面積 Harvested Area	產量 Production	收穫面積 Harvested Area	產量 Production	收穫面積 Harvested Area	產量 Production	收穫面積 Harvested Area	產量 Production	產量 Production
-	-	-	-	3.40	62.80	26.49	456.69	-
-	-	-	-	2.58	55.23	29.10	516.40	-
-	-	-	-	1.35	29.43	26.45	485.74	-
-	-	-	-	1.00	22.50	28.66	518.68	-
-	-	-	-	4.20	67.80	28.90	460.71	-
-	-	-	-	9.48	165.54	809.89	905.22	-
-	-	-	-	8.25	128.16	42.73	632.22	-
-	-	-	-	0.20	3.20	36.83	524.69	-
-	-	-	-	10.30	216.00	44.51	690.31	-
-	-	-	-	0.50	11.50	30.84	481.05	-
0.18	3.24	7.97	192.47	0.20	4.80	-	-	-

表 4-4 臺中市農產品產量及收穫面積(續4)
(4)果品生產

單位：公頃、公噸

年別 Year		總 計		香 蕉		極 柑	
		Grand total		Bananas		Ponkans	
		收穫面積 Harvested Area	產量 Production	收穫面積 Harvested Area	產量 Production	收穫面積 Harvested Area	產量 Production
民國90年	2001	52.19	716.44	2.92	63.95	-	-
民國91年	2002	54.05	729.68	2.92	68.21	-	-
民國92年	2003	66.13	1066.41	4.30	94.17	-	-
民國93年	2004	75.68	1198.56	5.40	106.43	-	-
民國94年	2005	17.35	2379.53	5.15	93.99	-	-
民國95年	2006	71.71	1055.78	5.15	90.23	-	-
民國96年	2007	64.75	913.29	5.15	93.99	-	-
民國97年	2008	59.73	742.00	6.01	88.35	-	-
民國98年	2009	59.09	732.51	6.01	67.31	-	-
民國99年	2010	61.82	759.98	7.11	89.59	-	-
民國100年	2011	-	-	5.96	83.44	-	-

資料來源：行政院農委會農糧署

Table 4-4 Area and Production of Crop Products (Cont. 4)
(4) Fruits

Unit : Hectare 、 m.t.

桶柑		龍眼		桃	
Tankans		Longans		Peaches	
收穫面積 Harvested Area	產量 Production	收穫面積 Harvested Area	產量 Production	收穫面積 Harvested Area	產量 Production
1.77	21.08	-	-	-	-
1.94	23.82	-	-	-	-
3.24	36.47	-	-	-	-
4.19	48.68	-	-	-	-
12.20	280.54	-	-	-	-
4.19	50.18	-	-	-	-
3.17	39.43	-	-	-	-
3.17	41.95	-	-	-	-
2.52	34.54	-	-	-	-
4.22	57.38	-	-	-	-
-	-	0.10	1.11	0.35	3.50

表 4-4 臺中市農產品產量及收穫面積(續完)
(4)果品生產

單位：公頃、公噸

年別 Year		柿		葡萄		枇杷	
		Persimmons		Grapes		Loquat	
		收穫面積 Harvested Area	產量 Production	收穫面積 Harvested Area	產量 Production	收穫面積 Harvested Area	產量 Production
民國90年	2001	-	-	-	-	-	-
民國91年	2002	-	-	-	-	-	-
民國92年	2003	-	-	-	-	-	-
民國93年	2004	-	-	-	-	-	-
民國94年	2005	-	-	-	-	-	-
民國95年	2006	-	-	-	-	-	-
民國96年	2007	-	-	-	-	-	-
民國97年	2008	-	-	-	-	-	-
民國98年	2009	-	-	-	-	-	-
民國99年	2010	-	-	0.60	10.08	-	-
民國100年	2011	0.40	6.96	0.30	10.80	0.90	5.76

資料來源：行政院農委會農糧署

Table 4-4 Area and Production of Crop Products(Cont. End)

(4) Fruits

Unit : Hectare 、 m.t.

荔枝		梨		其他	
Lichees		Pears		Others	
收穫面積 Harvested Area	產量 Production	收穫面積 Harvested Area	產量 Production	收穫面積 Harvested Area	產量 Production
13.87	90.02	-	-	33.63	541.40
14.30	80.14	-	-	34.89	557.51
16.37	113.93	-	-	42.22	821.84
18.00	104.40	-	-	48.09	939.05
18.00	125.28	-	-	36.36	517.37
18.00	104.40	-	-	44.37	810.97
18.25	127.03	-	-	38.18	652.85
18.45	149.83	-	-	32.10	461.87
18.45	139.13	-	-	32.11	491.53
20.07	145.50	-	-	29.82	457.44
18.49	150.14	-	-	-	-

表 4-5 現有牲畜數
Table 4-5 Number of Livestock at the Year End

單位：頭

Unit : Head

年 底 別 End of Year	總 計 Grand Total	乳 牛 Dairy Cattle	馬 Horses	豬 Hogs	鹿 Deer	兔 Rabbits	羊 Goats
民國90年底 End of 2001	20,016	229	—	19,589	—	—	198
民國91年底 End of 2002	17,370	245	—	16,838	—	—	287
民國92年底 End of 2003	18,918	281	—	18,412	—	—	225
民國93年底 End of 2004	19,463	244	47	18,816	—	—	356
民國94年底 End of 2005	27,211	394	—	26,272	—	—	545
民國95年底 End of 2006	23,417	370	—	22,405	—	—	642
民國96年底 End of 2007	19,197	395	44	18,118	—	—	640
民國97年底 End of 2008	18,480	413	36	17,548	—	—	483
民國98年底 End of 2009	17,084	414	31	16,248	—	—	391
民國99年底 End of 2010	16,672	425	26	16,017	—	—	204
民國100年底 End of 2011	16,148	489	24	15,494	—	—	141

資料來源：行政院農委會

表 4-6 牲畜屠宰頭數

Table 4-6 Number of Livestock Slaughtered

單位：頭

Unit : Head

年 底 別 End of Year		屠宰場所(年底) Slaughter House		牛 Cattle			豬 (登記 屠宰) Hogs (Registered Slaughter)	羊 Goats	
		電動 Electric	人工 Artificial	合計 Total	水牛 Buffaloes	黃牛及 雜種牛 Yellow & Hybrid Cattle			乳牛 Dairy Cattle
民國90年底	End of 2001	—	—	—	—	—	2,545	—	
民國91年底	End of 2002	—	—	1	—	—	733	3	
民國92年底	End of 2003	—	—	—	—	—	—	—	
民國93年底	End of 2004	—	—	—	—	—	—	—	
民國94年底	End of 2005	—	—	—	—	—	—	—	
民國95年底	End of 2006	—	—	—	—	—	26,708	33	
民國96年底	End of 2007	—	—	38	—	—	38	121	
民國97年底	End of 2008	—	—	79	—	10	69	308	
民國98年底	End of 2009	—	—	62	—	—	62	129	
民國99年底	End of 2010	—	—	45	—	—	45	4	
民國100年底	End of 2011	—	—	51	—	—	51	148	

資料來源：行政院農委會

表 4-7 現有家禽數量

Table 4-7 Number of Farms at the Year End

單位：千隻

Unit : 1000 Head

年 底 別 End of Year	雞 Chicken			鴨 Ducks			鵝 Geese	火雞 Turkeys
	合計 Total	蛋用 Tsaiys	肉用 Mule- Chicken	合計 Total	蛋用 Tsaiys	肉用 Mule- Duck		
民國90年底 End of 2001	42	38	4	2	2	—	9	—
民國91年底 End of 2002	108	70	38	—	—	—	7	—
民國92年底 End of 2003	43	43	—	—	—	—	6	—
民國93年底 End of 2004	43	43	—	—	—	—	6	—
民國94年底 End of 2005	48	34	15	—	—	—	8	—
民國95年底 End of 2006	52	41	11	2	—	2	13	—
民國96年底 End of 2007	60	39	21	1	—	1	12	—
民國97年底 End of 2008	57	40	17	—	—	—	9	—
民國98年底 End of 2009	58	41	17	3	—	3	6	—
民國99年底 End of 2010	65	44	21	—	—	—	4	—
民國100年底 End of 2011	46	26.85	18.86	—	—	—	2.80	3.19

資料來源：行政院農委會

表 4-8 乳母牛頭數及產乳量價值
Table 4-8 Number of Dairy Cattle ; Quantity & Value of Milk

年 底 別 End of Year	年底飼養戶數(戶) Number of Dairy Farms (Farm)	年底經產牛頭數 (頭) Number of Multiparous Cattle(Head)	全年產乳量及價值 Year-Round Quantity & Value of Milk	
			產乳量(噸) Quantity(m.t.)	總值(千元) Value (N.T.\$1000)
民國90年底 End of 2001	2	251	1,239	30,122
民國91年底 End of 2002	2	242	1,451	31,264
民國92年底 End of 2003	2	235	1,672	30,685
民國93年底 End of 2004	2	279	1,321	30,413
民國94年底 End of 2005	2	281	1,459	30,245
民國95年底 End of 2006	2	245	1,689	31,269
民國96年底 End of 2007	2	221	1,063	31,659
民國97年底 End of 2008	2	279	1,164	30,114
民國98年底 End of 2009	2	265	1,264	31,255
民國99年底 End of 2010	2	248	1,051	30,688
民國100年底 End of 2011	2	261	1,189	30,677.40

資料來源： 行政院農委會

5-1、工廠登記現有家數

單位：家

年底別	總計	食品製造業	菸草製造業	紡織業	成衣及服飾品製造業
End of Year	Total	Food & Drinking Manufacturing	Tobacco Manufacturing	Textiles Mills	Manufacture of Wearing Apparel, Accessories & Others
民國91年底 End of 2002	651	22	-	16	3
民國92年底 End of 2003	746	29	-	17	8
民國93年底 End of 2004	708	30	-	14	5
民國94年底 End of 2005	708	29	-	13	5
民國95年底 End of 2006	587	17	-	9	4

年底及區別	總計	食品製造業	飲料製造業	菸草製造業	紡織業
End of Year & District	Total	Food & Drinking Manufacturing	Beverage	Tobacco Manufacturing	Textiles Mills
民國96年底 End of 2007	600	17	1	-	13
民國97年底 End of 2008	599	17	1	-	11
民國98年底 End of 2009	590	19	1	-	11
民國99年底 End of 2010	586	20	1	—	9
民國100年底 End of 2011	596	23	1	—	8

資料來源：市府經濟發展局

Table 5-1 Number of Factories Existing Registered

Unit: number

皮革、毛皮及其製品製造業 Leather	木竹製品製造業 Lumber	傢俱及裝設品製造業 Furniture	紙漿、紙及紙製品製造業 Paper Products	印刷及有關事業 Printing	化學材料製造業 Chemical	化學製品製造業 Chemical Products
2	9	14	10	8	8	6
16	13	19	12	10	9	6
14	8	19	11	8	8	7
14	8	18	11	8	8	7
9	7	16	8	5	6	8

成衣及服飾品製造業 Manufacture of Wearing Apparel, Accessories & Others	皮革、毛皮及其製品製造業 Leather	木竹製品製造業 Lumber	紙漿、紙及紙製品製造業 Paper Products	印刷及其輔助業 Printing	石油及煤製品製造業 Manufacture of Petroleum & Coal Products	化學材料製造業 Chemical	化學製品製造業 Chemical Products
	-	9	7	8	5	4	6
1	7	7	8	5	3	5	7
1	7	6	7	5	3	4	8
1	6	6	7	7	3	4	9
1	7	5	7	7	3	4	9

表 5-1 工廠登記現有家數 (續完)

單位：家

年底及區別	石油及煤製品製造業	橡膠製品製造業	塑膠製品製造業	非金屬礦物製品製造業	金屬基本工業	金屬製品製造業
End of Year & District	Manufacture of Petroleum & Coal Products	Manufacture of Rubber Products	Manufacture of Plastic Products	Manufacture of Non-metallic Mineral Products	Basic Metal Industries	Manufacture of Fabricated Metal Products
民國91年底 End of 2002	5	11	79	19	35	129
民國92年底 End of 2003	4	9	86	25	24	141
民國93年底 End of 2004	4	9	83	23	28	129
民國94年底 End of 2005	4	9	82	25	25	131
民國95年底 End of 2006	4	11	67	19	24	119

年底及區別	藥品製造業	橡膠製品製造業	塑膠製品製造業	非金屬礦物製品製造業	基本金屬製造業	金屬製品製造業
End of Year & District	Medical Goods	Manufacture of Rubber Products	Manufacture of Plastic Products	Manufacture of Non-metallic Mineral Products	Basic Metal Industries	Manufacture of Fabricated Metal Products
民國96年底 End of 2007	-	11	69	19	25	125
民國97年底 End of 2008	-	10	68	20	23	148
民國98年底 End of 2009	-	9	66	21	22	146
民國99年底 End of 2010	—	9	60	21	20	153
民國100年底 End of 2011	—	8	62	20	21	162

資料來源：市府經濟發展局

Table 5-1 Number of Factories Existing Registered (Cont.End)

Unit:number

機械設備製造修配業 Manufacture & Repair of Machinery & Equipment	電腦通信視聽電子 Manufacture of 3C Products	電子零阻件製造業 Manufacture of Electronic	電力及電子機械器材製造修配業 Manufacture & Repair of Electrical & Electronic Machinery	運輸工具製造修配業 Manufacture of Repair of Transport Equipment	精密器械製造業 Manufacture of Precision Instruments	雜項工業製品製造業 Manufacture of Miscellaneous Industrial Products
174	1	1	32	48	4	15
214	11	6	20	42	4	21
210	8	6	19	38	7	20
215	7	7	19	37	7	19
187	5	6	14	25	8	9

電子零阻件製造業 Manufacture of Electronic	產品及光學 Computers, Electronic & Optical Products	電力設備製造 Electrical Equipment	機械設備製造 Machinery Equipment	汽車及其零件製造業 Motor Vehicles & Parts	其他運輸工具製造業 Other Transport Equipment	家具製造業 Furniture Products	其他製造業 Others
6	11	15	190	23	1	16	12
6	10	15	177	19	5	15	11
7	10	19	174	16	4	13	11
7	10	19	170	15	4	14	11
7	10	18	168	16	4	14	11

表 5-2 自來水普及率
Table 5-2 Water Supply Rate of Population Served

年 別 Year	人口數 (人) Population (Person)			普及率(%) (C/A) *100%
	行政區域(A) Administrative Population	供水區域(B) Population in served Area	實際供水(C) Actual Population Served	Percentage of population Served (%)
民國90年 2001	65,088	63,986	—	—
民國91年 2002	65,186	64,088	—	—
民國92年 2003	65,413	64,353	—	—
民國93年 2004	65,765	64,713	—	—
民國94年 2005	66,083	65,045	—	—
民國95年 2006	67,065	66,041	—	—
民國96年 2007	67,445	66,418	—	—
民國97年 2008	67,970	66,946	—	—
民國98年 2009	68,373	67,368	—	—
民國99年 2010	68,709	67,724	59,224	86.20
民國100年 2011	69,224	68,248	59,274	85.63

資料來源：臺灣自來水股份有限公司

表 6-1 歲入來源別預決算

Table 6-1 Budget and Settled Account of Revenues by Sources

中華民國100年度

單位：新臺幣千元、N.T.\$1,000

科目 Item	本年度 This year			上年度 The previous year		
	預算數 Budget (1)	決算數 Settled (2)	比較增減數 Difference (2)-(1)	預算數 Budget (1)	決算數 Settled (2)	比較增減數 Difference (2)-(1)
經常門資本門合計 Total	110,599,000	114,330,710	3,731,710			
經常門合計 Subtotal of Current	110,599,000	114,330,710	3,731,710			
規費收入 Fees	13,450,000	21,204,930	7,754,930			
台中市烏日區公所	13,450,000	21,204,930	7,754,930			
行政規費收入 Administrative Fees	240,000	489,840	249,840			
證照費 Licenses Issued	240,000	489,840	249,840			
使用規費收入 Use Fees	13,210,000	20,715,090	7,505,090			
資料使用費 for Data Use	10,000	22,490	12,490			
場地設施使用費 for Facilities Use	13,200,000	20,692,600	7,492,600			
	—	—	—			
財產收入 Public Property	93,000	321,601	228,601			
台中市烏日區公所	93,000	321,601	228,601			
財產孳息 Interest Derived from Prop.	33,000	48,990	15,990			
利息收入 Interest	33,000	16,924	-16,076			
租金收入 Rental	—	32066	32,066			
廢舊物資售價 Disposition	60,000	272,611	212,611			
廢舊物資售價 Disposition	60,000	272,611	212,611			
補助及協助收入	6,000	—	-6,000			
台中市烏日區公所	6,000	—	-6,000			
上級政府補助收入	6,000	—	-6,000			
一搬性補助收入						
計畫型補助收入	6,000	—	-6,000			
捐獻及贈與收入						
捐獻收入						
一搬捐獻						
其他收入 Others	97,050,000	92,804,179	-4,245,821			
台中市烏日區公所	97,050,000	92,804,179	-4,245,821			
雜項收入 Miscellaneous	97,050,000	92,804,179	-4,245,821			
收回以前年度歲出 Recovery of Previous Fiscal Year Expenditures	—	698	698			
車輛保管費						
其他雜項收入 Other Miscellaneous	97,050,000	92,803,481	-4,246,519			

資料來源：烏日區公所會計室

表 6-2 歲出預決算

Table 6-2 Budgets and Settled Account of Expenditures

中華民國100年度

單位：新臺幣千元、N.T.\$1,000

科 目 Item	本年度 This year			上年度 The previous year		
	預算數 Budget (1)	決算數 Settled (2)	比較 增減數 Difference (2)-(1)	預算數 Budget (1)	決算數 Settled (2)	比較 增減數 Difference (2)-(1)
總計 Grand Total	230,602,975	206,781,127	-23,821,848			
經常門資本門合計 Total of Current & Capital	218,057,942	194,236,094	-23,821,848			
經常門合計 Subtotal of Current	142,538,637	126,985,718	-15,552,919			
臺中市政府主管	142,538,637	126,985,718	-15,552,919			
臺中市烏日區公所	142,538,637	126,985,718	-15,552,919			
一般行政 General Admin. Affairs	80,196,000	73,285,523	-6,910,477			
行政管理 Admin. Management	80,196,000	73,285,523	-6,910,477			
人事費	62,237,000	57,647,035	-4,589,965			
業務費	17,521,000	15,220,488	-2,300,512			
獎補助費	438,000	418,000	-20,000			
區公所業務 District Office Affairs	28,298,637	22,066,168	-6,232,469			
民政業務 Civil Affairs	27,184,637	21,315,421	-5,869,216			
人事費	131,000	130,821	-179			
業務費	26,192,637	20,336,600	-5,856,037			
獎補助費	861,000	848,000	-13,000			
經建業務 Economic & Construction	683,000	407,508	-275,492			
人事費	43,000	39,693	-3,307			
業務費	640,000	367,815	-272,185			
人文業務 Humanities Affairs	431,000	343,239	-87,761			
人事費	48,000	47,611	-389			
業務費	303,000	284,628	-18,372			
獎補助費	80,000	11,000	-69,000			
農林管理業務	105,000	94,552	-10,448			
農林管理業務	105,000	94,552	-10,448			
人事費	13,000	12,886	-114			
業務費	92,000	81,666	-10,334			
社政業務 Social Affairs	33,939,000	31,539,475	-2,399,525			
社會福利 Social Welfare	33,939,000	31,539,475	-2,399,525			
人事費	115,000	110,022	-4,978			
業務費	16,584,000	15,352,653	-1,231,347			
獎補助費	17,240,000	16,076,800	-1,163,200			
資本門合計 Subtotal of Capital	75,519,305	67,250,376	-8,268,929			
臺中市政府主管	75,519,305	67,250,376	-8,268,929			
臺中市烏日區公所	75,519,305	67,250,376	-8,268,929			
一般建築及設備 General Building & Equipment	75,519,305	67,250,376	-8,268,929			
一般建築及設備 General Building & Equipment	75,519,305	67,250,376	-8,268,929			
設備及投資	75,519,305	67,250,376	-8,268,929			

資料來源：烏日區公所會計室

表 6-2 歲出預決算(續)

Table 6-2 Budgets and Settled Account of Expenditures

中華民國100年度

單位：新臺幣千元、N.T.\$1,000

科 目 Item	本年度 This year			上年度 The previous year		
	預算數 Budget (1)	決算數 Settled (2)	比較 增減數 Difference (2)-(1)	預算數 Budget (1)	決算數 Settled (2)	比較 增減數 Difference (2)-(1)
統籌科目合計 Retirement & Pension Affairs	12,545,033	12,545,033				
臺中市政府主管	12,545,033	12,545,033				
臺中市烏日區公所	12,545,033	12,545,033				
公務人員退休給付	11,054,683	11,054,683				
公務人員退休給付	11,054,683	11,054,683				
人事費	11,054,683	11,054,683				
公務人員個項補助	1,490,350	1,490,350				
公務人員個項補助	1,490,350	1,490,350				
人事費	1,490,350	1,490,350				

資料來源：烏日區公所會計室

表 7-1 所轄國民中學概況

學年度別	校數	教師數			職員數			班級數			
	Number	Number of Teachers			Number of Staffs			Number of Classes			
Academic Year	of	合計	男	女	合計	男	女	合計	一年級	二年級	三年級
	Schools	Total	Male	Female	Total	Male	Female	Total	Grade 1	Grade 2	Grade 3
90學年度 AY2001	3	111	37	74	17	2	15	126	46	40	40
91學年度 AY2002	3	149	53	96	21	2	19	133	47	46	40
92學年度 AY2003	3	170	56	114	20	2	18	139	46	47	46
93學年度 AY2004	3	168	56	112	17	3	14	133	43	44	46
94學年度 AY2005	3	169	62	107	22	4	18	132	44	43	45
95學年度 AY2006	3	166	58	108	22	5	17	132	45	43	44
96學年度 AY2007	3	178	63	115	23	5	18	133	44	45	44
97學年度 AY2008	3	181	61	120	23	5	18	135	45	44	46
98學年度 AY2009	3	186	62	124	23	5	18	136	46	45	45
99學年度 AY2010	3	189	62	127	22	4	18	135	43	47	45
100學年度 AY2011	4	181	63	118	24	2	22	133	43	43	47
烏日國中 Wurih Junior High School	1	38	12	26	7	—	7	16	4	5	7
光德國中 Guangde Junior High School	1	111	38	73	11	1	10	48	16	15	17
溪南國中 Sinan Junior High School	1	32	13	19	6	1	5	15	5	5	5
私立明道高中附設國 中部	1	—	—	—	—	—	—	54	18	18	18

資料來源：市府教育局

7-1 The Condition of Junior High School in Wuri District

學生數 Number of Students									上學年度畢業生數 No. of Graduates in the Previous Academic Year
合計 Total			一年級 Grade 1		二年級 Grade 2		三年級 Grade 3		
計	男	女	男	女	男	女	男	女	
Total	Male	Female	Male	Female	Male	Female	Male	Female	
5,300	2,948	2,352	1,049	882	1,004	772	895	698	1,593
5,615	3,099	2,516	1,068	894	1,033	858	998	764	1,586
5,748	3,190	2,558	1,117	816	1,057	896	1,016	846	1,754
5,784	3,274	2,510	1,128	786	1,103	828	1,043	896	1,857
5,737	3,308	2,429	1,093	818	1,117	793	1,098	818	1,930
5,660	3,257	2,403	1,074	789	1,071	822	1,112	792	1,910
5,263	2,882	2,381	1,074	1,096	759	793	1,049	829	1,902
5,540	3,164	2,376	1,077	824	1,070	766	1,017	786	1,878
5,609	3,222	2,387	1,114	794	1,056	836	1,052	757	1,791
5,536	3,081	2,455	945	816	1,096	799	1,040	840	1,809
5,375	2,996	2,379	978	780	938	820	1,080	779	1,878
449	249	200	61	56	77	66	111	78	155
1,537	790	747	249	247	234	241	307	259	584
449	230	219	76	64	72	77	82	78	170
2,940	1,727	1,213	592	413	555	436	580	364	969

表 7-2 所轄國民小學概況

學年度別 Academic Year	校數 Number of Schools	教師數 Number of Teachers			職員數 Number of Staffs		
		合計 Total	男 Male	女 Female	合計 Total	男 Male	女 Female
		90學年度 AY2001	8	309	108	201	22
91學年度 AY2002	8	307	109	198	23	3	20
92學年度 AY2003	8	312	113	199	23	4	19
93學年度 AY2004	8	300	114	186	23	4	19
94學年度 AY2005	8	297	112	185	22	4	18
95學年度 AY2006	8	291	110	181	22	4	18
96學年度 AY2007	8	289	110	179	21	4	17
97學年度 AY2008	8	291	108	183	22	4	18
98學年度 AY2009	8	288	106	182	22	3	19
99學年度 AY2010	8	278	101	177	21	4	17
100學年度 AY2011	8	288	103	185	27	7	20
烏日國小	1	56	17	39	5	2	3
僑仁國小	1	49	15	34	4	-	4
喀哩國小	1	29	12	17	4	-	4
東園國小	1	28	9	19	4	3	1
溪尾國小	1	11	8	3	2	-	2
旭光國小	1	19	9	10	2	1	1
五光國小	1	11	6	5	2	-	2
九德國小	1	85	27	58	4	1	3

資料來源：市府教育局

7-2 The Condition of Elementary School in Wuri District

	班 級 數 (班) Number of Classes					
	合 計 Total	一 年 級 Grade 1	二 年 級 Grade 2	三 年 級 Grade 3	四 年 級 Grade 4	五 年 級 Grade 5
198	32	33	36	35	29	33
197	32	33	35	34	34	29
197	33	31	32	34	33	34
192	30	33	31	32	33	33
188	28	30	33	32	32	33
186	30	29	30	33	32	32
181	29	29	29	29	33	32
179	27	32	29	29	30	32
177	27	30	31	29	30	30
175	27	27	30	31	30	30
176	27	28	29	31	31	30
34	5	5	5	7	6	6
30	5	5	5	5	5	5
18	3	3	3	3	3	3
17	2	3	3	3	3	3
6	1	1	1	1	1	1
12	2	2	2	2	2	2
6	1	1	1	1	1	1
53	8	8	9	9	10	9

表 7-2 所轄國民小學概況(續完)

學年度別 Academic Year	學生數(人) Number of Students						
	合計 Total		一年級 Grade 1		二年級 Grade 2		
	合計 Total	男 Male	女 Female	男 Male	女 Female	男 Male	女 Female
90學年度 AY2001	6,134	3,153	2,981	492	471	510	484
91學年度 AY2002	5,974	3,090	2,884	502	459	497	461
92學年度 AY2003	5,934	3,073	2,861	546	460	488	463
93學年度 AY2004	5,778	3,017	2,761	451	414	549	462
94學年度 AY2005	5,553	2,882	2,671	416	413	446	416
95學年度 AY2006	5,471	2,842	2,629	455	442	421	405
96學年度 AY2007	5,371	2,776	2,595	428	419	443	428
97學年度 AY2008	5,195	2,669	2,526	372	376	430	423
98學年度 AY2009	4,838	2,457	2,381	338	333	366	378
99學年度 AY2010	4,651	2,391	2,260	375	298	344	339
100學年度 AY2011	4,470	2,295	2,175	330	329	380	291
烏日國小	954	476	478	67	77	79	59
僑仁國小	773	418	355	69	58	63	56
喀哩國小	441	220	221	29	29	41	36
東園國小	381	194	187	20	28	30	23
溪尾國小	44	22	22	1	4	4	3
旭光國小	237	119	118	17	16	20	17
五光國小	110	59	51	5	8	13	5
九德國小	1,530	787	743	122	109	130	92

7-2 The Condition of Elementary School in Wuri District (Cont.End)

								上學年度畢業 生數 No. of Graduates in the Previous Academic Year
三年級 Grade 3		四年級 Grade 4		五年級 Grade 5		六年級 Grade 6		
男 Male	女 Female	男 Male	女 Female	男 Male	女 Female	男 Male	女 Female	
540	522	525	503	529	482	557	519	1,046
502	474	531	506	521	508	537	476	1,080
500	451	492	480	529	505	518	502	1,014
503	459	491	447	490	478	533	501	1,024
548	470	495	454	488	444	489	474	1,028
441	417	541	469	495	453	489	443	972
418	401	433	416	548	467	506	464	944
443	432	426	404	443	421	555	470	969
428	418	449	424	431	406	445	422	1,023
373	379	423	418	451	420	425	406	866
344	334	377	382	416	413	448	426	826
81	66	83	79	89	92	77	105	184
67	54	63	68	74	56	82	63	158
28	33	44	44	36	44	42	35	68
29	35	36	34	38	31	41	36	73
3	4	2	3	6	1	6	7	5
18	13	22	22	19	21	23	29	47
9	10	3	12	14	6	15	10	30
109	119	124	120	140	162	162	141	261

表 8-1 醫療機構及其他醫事機構執業醫事人員數

單位：人

年底別	總計	醫師	中醫師	牙醫師	藥師	藥劑生	醫事放射師 (士)	醫檢師 (生)
End of Year	Grand Total	Physician	Doctor of Chinese Medicine	Dentist	Pharmacist	Assistant Pharmacist	Radio-logical Technologist (Technician)	Medical Technologist (Technician)
民國90年底 End of 2001	143	42	18	20	13	8	1	2
民國91年底 End of 2002	156	37	16	23	13	10	1	2
民國92年底 End of 2003	177	38	16	23	15	10	-	2
民國93年底 End of 2004	212	51	18	25	21	10	1	3
民國94年底 End of 2005	214	55	17	23	20	12	1	3
民國95年底 End of 2006	215	51	18	25	23	10	1	3
民國96年底 End of 2007	233	50	22	24	23	11	1	4
民國97年底 End of 2008	236	49	24	25	24	10	1	4
民國98年底 End of 2009	235	49	28	25	24	11	1	4
民國99年底 End of 2010	235	48	27	25	23	11	1	4
民國100年底 End of 2011	245	50	23	25	29	12	1	4

資料來源：市府衛生局

Table 8-1 Number of Registered Medical Personnel in Hospitals, Clinics and Other Medical Care Institutions

Unit : Person

護理師及護士	助產師(士)	鑲牙生	營養師	物理治療師(生)	職能治療師(生)	臨床心理師	諮商心理師	呼吸治療師	語言治療師	聽力師	牙體技術師(生)
Registered Professional Nurse & Registered Nurse	Registered Professional Midwife (Midwife)	Dental Assistant	Dietitian	Physical Therapist (Technician)	Occupational Therapist (Technician)	Clinical Psychologist	Counseling Psychologist	Respiratory Therapist	Speech and Language Therapist	Hearing Teacher	Dental Technologist (Technician)
38	-	-	-	1	-	-	-	-	-	-	-
51	-	-	1	2	-	-	-	-	-	-	-
69	-	-	1	3	-	-	-	-	-	-	-
74	-	-	1	7	1	-	-	-	-	-	-
68	-	-	1	8	4	-	-	2	-	-	-
70	-	-	1	8	4	-	-	1	-	-	-
81	-	-	1	10	4	-	-	2	-	-	-
79	-	-	1	11	6	-	-	2	-	-	-
76	-	-	1	10	4	-	-	2	-	-	-
79	-	-	1	11	3	-	-	3	-	-	-
84	-	-	1	10	4	-	-	4	-	-	-

表 8-2 醫院診所病床數

單位：床

年底別 End of Year		總計	醫院開放病床數				
			合計 Total	一般病床			
				急性 Acute		慢性	
				一般 病床 General	精神 病床 Psychia- tric	一般 病床 General	精神 病床 Psychiatric
民國90年底	End of 2001	47	26	26	—	—	—
民國91年底	End of 2002	82	25	25	—	—	—
民國92年底	End of 2003	83	25	25	—	—	—
民國93年底	End of 2004	144	44	44	—	—	—
民國94年底	End of 2005	146	44	44	—	—	—
民國95年底	End of 2006	147	44	44	—	—	—
民國96年底	End of 2007	147	44	44	—	—	—
民國97年底	End of 2008	147	44	44	—	—	—
民國98年底	End of 2009	149	44	44	—	—	—
民國99年底	End of 2010	149	44	44	—	—	—
民國100年底	End of 2011	148	44	44	—	—	—

資料來源：市府衛生局

Table 8-2 Number of Beds in Hospitals and Clinics

Unit : Bed

Hospital Open Beds							
General Beds		合計	特殊病床 Special Beds				
Chronic			加護病床	燒傷病床	嬰兒病床	急診觀察病床	安寧療護病床
癩病病床	結核病床		IntensiveCareBeds	BurnCareBeds	NurseryBeds	EmergencyObservationBeds	RestBeds
Leprosy Beds	T.B.						
—	—	4	—	—	—	3	—
—	—	25	—	—	—	2	—
—	—	25	—	—	—	2	—
—	—	52	—	—	—	3	—
—	—	54	—	—	—	3	—
—	—	55	—	—	—	1	—
—	—	55	—	—	—	1	—
—	—	55	—	—	—	1	—
—	—	55	—	—	—	1	—
—	—	55	—	—	—	1	—
—	—	55	—	—	—	1	—

表 8-2 醫院診所病床數(續完)

單位：床

年底別 End of Year		醫院開放病床數				
		特殊病床				
		呼吸照 護病床 BreatheCareBe ds	呼吸照 護中心 Breathe Care	急性結核 病床 T.B.Beds	精神 科加護病 床 Psychia-tric Inten-sive Care Beds	手術 恢復床 EtherBeds
民國90年底	End of 2001	—	—	—	—	1
民國91年底	End of 2002	22	—	—	—	1
民國92年底	End of 2003	22	—	—	—	1
民國93年底	End of 2004	40	—	—	—	1
民國94年底	End of 2005	40	—	—	—	1
民國95年底	End of 2006	40	—	—	—	1
民國96年底	End of 2007	40	—	—	—	1
民國97年底	End of 2008	40	—	—	—	1
民國98年底	End of 2009	40	—	—	—	1
民國99年底	End of 2010	40	—	—	—	1
民國100年底	End of 2011	40	—	—	—	1

資料來源：市府衛生局。

Table 8-2 Number of Beds in Hospitals and Clinics (Cont.End)

Unit : Bed

Hospital Open Beds			診所病床數 Clinic Beds				
Special Beds			合計	觀察病床	嬰兒床	洗腎 治療床	醫院 救護車
血液 透析床	嬰兒床	其他					
Hemodialysis	Nursery	Others	Total	Observation	Nursery		
—	—	—	17	17	—	—	—
—	—	—	32	17	—	15	1
—	—	—	33	18	—	15	1
8	—	—	48	33	—	15	—
10	—	—	48	33	—	15	—
13	—	—	48	33	—	15	—
13	—	—	48	33	—	15	—
13	—	—	48	33	—	15	—
13	—	—	50	35	—	15	—
13	—	—	50	35	—	15	—
13	—	—	49	34	—	15	—

表 8-3 藥商家數

單位：家

年底別 End of Year		藥商家數			
		合計 Total	西藥商 Western Medicine Firms		中藥商
			藥品販賣業 booster	藥品製造業 manufacturer	藥品販賣業 2 nd dose
民國90年底	End of 2001	94	6	-	25
民國91年底	End of 2002	100	6	-	29
民國92年底	End of 2003	110	6	-	30
民國93年底	End of 2004	114	7	-	27
民國94年底	End of 2005	121	7	-	26
民國95年底	End of 2006	136	8	-	27
民國96年底	End of 2007	142	7	-	26
民國97年底	End of 2008	144	7	-	26
民國98年底	End of 2009	148	8	-	25
民國99年底	End of 2010	158	9	-	25
民國100年底	End of 2011	164	9	-	25

資料來源：市府衛生局

Table 8-3 Number of Pharmaceutical Firms

Unit : Number

Number of Pharmaceutical Firms				
Chinese Herb Firms	醫療器材商 Medical Device Firms		藥局	其他 others
藥品製造業	醫療器材販賣業	醫療器材製造業		
3 rd dose	booster	manufactuer		
-	40	1	22	-
-	44	1	20	-
-	50	1	23	-
-	56	1	23	-
-	62	2	24	-
-	73	5	23	-
-	81	5	23	-
-	83	5	23	-
-	88	5	22	-
-	96	5	23	-
	102	5	23	

表 9-1 低收入戶戶數及人數

單位：戶、人

年 底 別 End of Year		總 計 Grand Total		第1款 Level 1
		戶 數	人 數	戶 數
		No.of Households	No.of Persons	No.of Households
民國90年底	End of 2001	66	170	1
民國91年底	End of 2002	76	207	1
民國92年底	End of 2003	76	197	1
民國93年底	End of 2004	82	212	-
民國94年底	End of 2005	94	258	-
民國95年底	End of 2006	112	316	-
民國96年底	End of 2007	126	337	-
民國97年底	End of 2008	191	380	-
民國98年底	End of 2009	165	468	-
民國99年底	End of 2010	172	471	-
民國100年底	End of 2011	194	550	-

資料來源：市府社會局

Table 9-1 Households and Persons of Low Income Families

Unit : Household、Person

人 數 No.of Persons	第2款 Level 2		第3款 Level 3	
	戶 數 No.of Households	人 數 No.of Persons	戶 數 No.of Households	人 數 No.of Persons
	1	8	29	57
1	7	25	68	181
1	3	13	72	183
-	16	56	66	156
-	18	59	76	199
-	18	50	94	266
-	30	88	96	249
-	31	96	160	284
-	31	81	134	387
-	38	90	134	381
-	43	107	151	443

表 9-2 身心障礙者人數

單位：人

年底及年齡別		總計	視覺 障礙者	聽覺或 平衡機能 障礙者	聲音機能 或語言機 能障礙者	肢體 障礙者
End of Year & Age		Grand Total	Vision Disability	Hearing or Balancing Mechanism Disability	Voice or Speech Mechanism Disability	Limbs Disability
民國90年底	End of 2001	2,034	70	226	21	827
民國91年底	End of 2002	2,176	76	235	28	909
民國92年底	End of 2003	2,280	84	235	32	961
民國93年底	End of 2004	2,373	99	250	27	989
民國94年底	End of 2005	2,480	103	251	27	1,029
民國95年底	End of 2006	2,547	103	260	25	1,039
民國96年底	End of 2007	2,634	111	271	26	1,041
民國97年底	End of 2008	2,676	116	273	28	1,021
民國98年底	End of 2009	2,783	123	303	29	1,026
民國99年底	End of 2010	2,520	131	324	30	1,008
民國100年底	End of 2011	2,889	136	336	33	987

資料來源：市府社會局

Table 9-2 The Disabled Population

Unit : Person

智能 障礙者	重要器官 失去功能 者	顏面 損傷者	植物人	失智 症者	自閉 症者	慢性 精神病 患者	多重 障礙者	其他 障礙者
Mentally Disability	Losing Functions of Primary Organs	Suffering Facial Damage	Unconscious Chronically	Senile Dementia	Autism	Chronic Psychosis	Multi- Disability	Others
262	182	-	16	-	-	157	231	42
276	180	-	15	-	-	173	237	47
282	191	-	13	-	1	181	248	52
273	215	-	12	-	9	182	265	52
276	14	-	38	-	195	271	225	51
294	13	-	34	-	212	272	242	53
308	12	-	44	-	217	288	256	60
319	13	-	53	-	232	299	260	62
321	14	-	70	-	228	309	294	66
333	14	-	10	-	28	242	279	121
341	308	15	9	74	31	244	331	44

表10-1 辦理調解業務－方式別

單位：件、%

年別 Year	總 計 Grand Total				委員集體開會調 Meeting Mediation		
	合 計 Total	成 立 Sustained	成 立	不成立 Not Sustained	合 計 Total	成 立 Sustained	成 立
			比率(%) Sustained Ratio (%)				比率(%) Sustained Ratio (%)
民國90年 2001	-	-	-	-	-	-	-
民國91年 2002	-	-	-	-	-	-	-
民國92年 2003	194	146	75	48	0	0	0
民國93年 2004	187	146	78	41	0	0	0
民國94年 2005	255	181	71	74	0	0	0
民國95年 2006	306	202	66	104	0	0	0
民國96年 2007	386	255	66	131	0	0	0
民國97年 2008	387	262	68	125	0	0	0
民國98年 2009	391	265	68	126	0	0	0
民國99年 2010	530	352	66	178	0	0	0
民國100年 2011	497	362	73.00	135	0	0	0

資料來源：市府法制局

Table 10-1 Mediations Conducted — by Mediation Type

Unit: Case、%

解 不成立 Not Sustained	委 員 獨 任 調 解 Independent Mediation				協 同 調 解 Accompany Mediation			
	合 計 Total	成 立 Sustained	成 立 比率(%) Sustained Ratio (%)	不 成 立 Not Sustained	合 計 Total	成 立 Sustained	成 立 比率(%) Sustained Ratio (%)	不 成 立 Not Sustained
-	-	-	-	-	-	-	-	-
-	-	-	-	-	-	-	-	-
0	194	146	75	48	37	32	86	5
0	187	146	78	41	34	30	88	4
0	255	181	71	74	24	22	92	2
0	306	202	66	104	31	29	94	2
0	386	255	66	131	53	47	89	6
0	387	262	68	125	77	64	83	13
0	391	265	68	126	60	54	90	6
0	530	352	66	178	60	55	92	5
0	497	362	73	135	32	26	81	6

表10-2 辦理調解業務－案件別

單位：件

年 別 Year	總計 Grand Total			民事結案件數					
	合計 Total	成立 Sustained	不成立 Not Sustained	合計 Total		債權、債務 Credit, Debt		物權 Power of Property	
				成立 Sustained	不成立 Not Sustained	成立 Sustained	不成立 Not Sustained	成立 Sustained	不成立 Not Sustained
民國90年 2001	215	154	61	31	14	15	5	8	4
民國91年 2002	219	126	93	18	28	7	11	9	10
民國92年 2003	194	146	48	31	21	11	9	11	7
民國93年 2004	187	146	41	24	11	15	7	8	3
民國94年 2005	255	181	74	35	21	13	9	9	5
民國95年 2006	306	202	104	45	31	18	12	10	7
民國96年 2007	386	255	131	170	87	30	25	10	7
民國97年 2008	387	262	125	88	65	17	16	38	16
民國98年 2009	391	265	126	90	66	18	17	38	16
民國99年 2010	530	352	178	127	88	28	24	45	18
民國100年 2011	497	362	135	142	50	33	15	49	10

資料來源：市府法制局

Table 10-2 Mediations Conducted — by Case Type

Unit: Case

Resolved Civil Cases									
親 屬 Relative		繼 承 Inherit		商 事 Commercial Business		營 建 工 程 Construction		其 他 Others	
成 立 Sustained	不 成 立 Not Sustained	成 立 Sustained	不 成 立 Not Sustained	成 立 Sustained	不 成 立 Not Sustained	成 立 Sustained	不 成 立 Not Sustained	成 立 Sustained	不 成 立 Not Sustained
1	1	-	-	-	-	3	2	2	2
-	3	-	1	-	2	1	-	1	1
2	3	-	-	-	1	2	-	5	1
-	1	-	-	1	-	-	-	-	-
2	-	-	-	5	2	-	-	6	5
3	1	1	1	6	4	1	1	6	5
20	8	8	5	25	7	13	7	64	28
1	2	1	2	8	12	1	-	22	17
1	2	1	2	8	12	2	-	22	17
1	2	3	3	13	12	5	3	32	26
5		5	2	14	5	6	2	30	16

表10-2 辦理調解業務－案件別（續完）

單位：件

年 別 Year		刑 事 結 案 件 數							
		合 計		妨 害 風 化		妨 害 婚 姻 及 家 庭		傷 害	
		Total		Obscenity		Offense against Family		Assult	
		成 立	不 成 立	成 立	不 成 立	成 立	不 成 立	成 立	不 成 立
		Sustained	Not Sustained	Sustained	Not Sustained	Sustained	Not Sustained	Sustained	Not Sustained
民國90年	2001	123	47	-	-	1	1	116	43
民國91年	2002	108	65	-	-	-	-	107	60
民國92年	2003	115	27	-	-	-	1	115	25
民國93年	2004	122	30	1	-	-	1	120	26
民國94年	2005	146	53	-	-	-	-	142	46
民國95年	2006	157	73	-	-	-	-	150	61
民國96年	2007	85	44	-	2	-	2	58	28
民國97年	2008	174	60	-	-	-	3	170	56
民國98年	2009	175	60	-	-	-	-	171	59
民國99年	2010	225	90	-	-	-	-	211	86
民國100年	2011	220	85	-	-	1	-	-	81

資料來源：市府法制局

Table 10-2 Mediations Conducted — by Case Type (Cont.End)

Unit: Case

Resolved Criminal Cases							
妨害自由名譽信用及秘密 Offense against Freedom Fame, Trust & Secrecy		竊盜及侵占詐欺 Stealing, Fraud & Conversion		毀棄損壞 Defacing		其 他 Others	
成 立 Sustained	不成立 Not Sustained	成 立 Sustained	不成立 Not Sustained	成 立 Sustained	不成立 Not Sustained	成 立 Sustained	不成立 Not Sustained
-	-	1	-	5	2	-	1
-	-	-	4	-	1	1	-
-	-	-	-	-	1	-	-
1	1	-	1	-	1	-	-
1	1	-	1	1	3	2	2
1	1	-	3	4	4	2	4
2	2	8	3	15	3	2	4
2	-	-	-	-	1	2	-
-	-	-	-	2	1	2	-
-	-	-	-	10	4	4	-
-	-	-	-	10	4	4	-

表10-3 調解委員會組織概況

單位：人

年 別 Year	委員	性別 Sex		年齡		
	總人數	男	女	未滿 40歲	40-50 歲未滿	
	Committee			Under 40 years	40-under 50 years	
	Grand			of Age	of Age	
	Total	Male	Female			
民國90年	2001	—	—	—	—	—
民國91年	2002	—	—	—	—	—
民國92年	2003	11	8	3	—	4
民國93年	2004	10	7	3	—	3
民國94年	2005	11	8	3	—	3
民國95年	2006	11	7	4	—	1
民國96年	2007	11	7	4	—	—
民國97年	2008	11	7	4	—	1
民國98年	2009	11	7	4	—	—
民國99年	2010	11	7	4	—	—
民國100年	2011	11	8	3		

資料來源：民政課。

Table 10-3 Mediation Committee Organizational Profile

Age		教育程度 Educational Attainment			
50-60 歲未滿	60歲 以上	大專 以上	高中 (職)	國中	國小
50-under 60 years of Age	Over 60 years of Age	Higher Education	Higher (Vocational) School	Junior High School	Elementary School
—	—	—	—	—	—
—	—	—	—	—	—
2	5	4	7	—	—
3	4	3	7	—	—
4	4	4	5	2	—
7	3	5	5	1	—
7	4	5	5	1	—
7	3	5	5	1	—
7	4	5	5	1	—
5	6	5	5	1	—
5	6	5	5	5	—

表10-3 調解委員會組織概況（續完）

單位：人

年 別 Year	行業 Industry					
	農、林、 漁、牧業 Agriculture、 Forestry、 Fishery、 Husbandry	製造業、水電、 燃氣業及營造業 Manufacturing、 Water & electricity Supply、Gas supply、 Construction	商業 commerce	服務業 及其他 Service trade & other service		
	民國90年	2001	—	—	—	—
	民國91年	2002	—	—	—	—
	民國92年	2003	1	2	4	4
	民國93年	2004	1	2	4	3
民國94年	2005	—	2	1	8	
民國95年	2006	—	1	1	9	
民國96年	2007	—	1	1	9	
民國97年	2008	—	1	1	9	
民國98年	2009	—	1	1	9	
民國99年	2010	—	1	1	9	
民國100年	2011	—	1	1	9	

資料來源：民政課。

Table 10-3 Mediation Committee Organizational Profile (Cont.End)

Unit: Person

服務公職		委員年資				備註
曾任	未曾任	未滿	4-未滿	8-未滿	16年	
公職	公職	4年	8年	16年	以上	
Used to	Never used					
take on	to take on	Under	4-under	8-under	Over	
a public servant	a public servant	4 years	8 years	16 years	16 years	
—	—	—	—	—	—	
—	—	—	—	—	—	
3	8	—	—	—	—	
2	8	—	—	—	—	
1	10	—	—	—	—	
3	8	—	—	—	—	
6	5	—	—	—	—	
3	8	—	—	—	—	
4	7	6	4	—	1	
4	7	—	7	3	1	
4	7	1	4	5	1	