

表 1-1 已登記土地面積

單位:公頃

年底別	公私有別	總計	非都市土地		
			合計	甲種建築用地	乙種建築用地
End of Year	Owned By	Grand Total	Total	Type A Construction Land	Type B Construction Land
民國91年底	合計 Total	—	94.5795	94.2222	0.9907
End of 2002	公有 Public	—	88.7067	23.3908	—
	私有 Private	—	2.5117	69.8206	0.8733
	公私共有 Both	—	3.3611	1.0108	—
民國92年底	合計 Total	—	88.6723	93.5452	0.9907
End of 2003	公有 Public	—	86.7919	23.5281	—
	私有 Private	—	1.6661	69.0063	0.8733
	公私共有 Both	—	—	1.0108	—
民國93年底	合計 Total	—	90.6051	111.9596	0.9907
End of 2004	公有 Public	—	88.7153	41.9771	—
	私有 Private	—	1.6755	68.9717	0.8733
	公私共有 Both	—	—	1.0108	—
民國94年底	合計 Total	—	90.6932	116.2641	0.9907
End of 2005	公有 Public	—	88.8262	48.4534	—
	私有 Private	—	1.6533	66.4245	0.8733
	公私共有 Both	—	—	1.3862	—
民國95年底	合計 Total	—	92.0555	117.5760	0.9907
End of 2006	公有 Public	—	89.1471	52.2703	—
	私有 Private	—	2.6947	64.6933	0.8733
	公私共有 Both	—	—	0.6124	—

資料來源：臺中市政府地政局。

Table 1-1 Classification of Registered Land

Unit:Hectare

Non-Urban Land						
丙種建築用地 Type C Construction Land	丁種建築用地 Type D Construction Land	農牧用地 Farming and Pasturable Land	林業用地 Forestry Land	養殖用地 Land for Fish Culture	鹽業用地 Land for Salt Industry	礦業用地 Land for Mine Industry
—	—	—	33.7717	271.4293	57.7538	—
—	—	—	32.2069	219.7880	1.1308	—
—	—	—	—	51.5151	56.6230	—
—	—	—	1.0781	—	—	—
—	—	—	31.1601	273.3448	53.2222	—
—	—	—	29.5952	219.9714	0.8267	—
—	—	—	—	53.2472	52.3955	—
—	—	—	1.0781	—	—	—
—	—	—	31.1601	243.9092	54.1811	—
—	—	—	29.5952	219.7933	0.8267	—
—	—	—	—	23.9897	53.3521	—
—	—	—	1.0781	—	—	—
—	—	—	31.1601	243.9754	52.7467	—
—	—	—	29.5952	220.3809	0.8267	—
—	—	—	—	23.4683	51.9176	—
—	—	—	1.0781	—	—	—
—	—	2.1407	31.1601	247.0620	53.3818	—
—	—	1.9791	29.5952	223.4161	1.4619	—
—	—	—	—	23.5197	51.9176	—
—	—	—	1.0781	—	—	—

Source : Taichung City Land Administration Bureau °

表 1-1 已登記土地面積 (續一)

單位:公頃

年底別 End of Year	公私有別 Owned By	非都市土地			
		窯業用地 Land for Kiln Industry	交通用地 Communication and Transportation Land	水利用地 Land for Irrigation & Drainage	遊憩用地 Land for Recreational use
1,118.9076	合計 Total	—	94.5795	94.2222	0.9907
556.8245	公有 Public	—	88.7067	23.3908	—
556.9431	私有 Private	—	2.5117	69.8206	0.8733
5.1400	公私共有 Both	—	3.3611	1.0108	—
1,124.5798	合計 Total	—	88.6723	93.5452	0.9907
559.6680	公有 Public	—	86.7919	23.5281	—
560.6262	私有 Private	—	1.6661	69.0063	0.8733
4.2856	公私共有 Both	—	—	1.0108	—
1,132.0326	合計 Total	—	90.6051	111.9596	0.9907
552.5404	公有 Public	—	88.7153	41.9771	—
573.5089	私有 Private	—	1.6755	68.9717	0.8733
5.9834	公私共有 Both	—	—	1.0108	—
1,173.3641	合計 Total	—	90.6932	116.2641	0.9907
577.0553	公有 Public	—	88.8262	48.4534	—
590.8776	私有 Private	—	1.6533	66.4245	0.8733
5.4312	公私共有 Both	—	—	1.3862	—
1,314.3710	合計 Total	—	92.0555	117.5760	0.9907
703.7389	公有 Public	—	89.1471	52.2703	—
605.1551	私有 Private	—	2.6947	64.6933	0.8733
5.4769	公私共有 Both	—	—	0.6124	—

資料來源：臺中市政府地政局。

Table 1-1 Classification of Registered Land (Cont.1)

Non-Urban Land							Unit:Hectare
古蹟保存用地	生態保護用地	國土保安用地	墳墓用地	特定目的事業用地	暫未編定用地	其他	都市土地
Land for Historical Preservation	Land for Ecological Conservation	Land for Protection & Conservation	Cemetery Land	Land for Sepcial Enterprise	Not-Specified	Others	Urban Land
—	—	—	33.7717	271.4293	57.7538	—	1,118.9076
—	—	—	32.2069	219.7880	1.1308	—	556.8245
—	—	—	—	51.5151	56.6230	—	556.9431
—	—	—	1.0781	—	—	—	5.1400
—	—	—	31.1601	273.3448	53.2222	—	1,124.5798
—	—	—	29.5952	219.9714	0.8267	—	559.6680
—	—	—	—	53.2472	52.3955	—	560.6262
—	—	—	1.0781	—	—	—	4.2856
—	—	—	31.1601	243.9092	54.1811	—	1,132.0326
—	—	—	29.5952	219.7933	0.8267	—	552.5404
—	—	—	—	23.9897	53.3521	—	573.5089
—	—	—	1.0781	—	—	—	5.9834
—	—	—	31.1601	243.9754	52.7467	—	1,173.3641
—	—	—	29.5952	220.3809	0.8267	—	577.0553
—	—	—	—	23.4683	51.9176	—	590.8776
—	—	—	1.0781	—	—	—	5.4312
—	—	2.1407	31.1601	247.0620	53.3818	—	1,314.3710
—	—	1.9791	29.5952	223.4161	1.4619	—	703.7389
—	—	—	—	23.5197	51.9176	—	605.1551
—	—	—	1.0781	—	—	—	5.4769

Source : Taichung City Land Administration Bureau °

表 1-1 已登記土地面積(續二)

單位:公頃

年底別	公私有別	總計	非都市土地		
			合計	甲種建築用地	乙種建築用地
End of Year	Owned By	Grand Total	Total	Type A Construction Site	Type B Construction Land
民國96年底	合計 Total	3,851.7908	2,543.6593	42.6000	55.7988
End of 2008	公有 Public	1,152.3626	453.2330	3.1965	1.5029
	私有 Private	2,291.0471	1,688.2539	39.4035	54.2565
	公私共有 Both	408.3811	402.1724	—	—
民國97年底	合計 Total	3,454.5621	2,144.1966	42.6660	55.7988
End of 2008	公有 Public	1,163.1709	462.5913	3.0848	1.5030
	私有 Private	2,282.5949	1,680.0597	39.5812	54.2564
	公私共有 Both	8.7962	1.5455	—	—
民國98年底	合計 Total	3,284.9728	2,137.8731	42.6616	55.7784
End of 2009	公有 Public	1,001.0207	463.4621	3.0020	1.4884
	私有 Private	2,270.2595	1,672.4309	39.6596	54.2506
	公私共有 Both	13.6926	1.9801	—	—
民國99年底	合計 Total	3,281.6360	2,136.6516	42.6057	55.6137
End of 2010	公有 Public	1,005.1576	464.1887	3.0107	1.3494
	私有 Private	2,268.2230	1,670.8730	39.5900	54.2200
	公私共有 Both	8.1858	1.5208	—	—
民國100年底	合計 Total	3,282.3580	1,969.8272	37.1340	45.5594
End of 2011	公有 Public	1,009.7937	442.0899	2.9091	1.1908
	私有 Private	2,265.3430	1,527.5448	34.2249	44.3333
	公私共有 Both	7.2213	—	—	—
民國101年底	合計 Total	3,282.3459	1,955.4330	37.1010	45.5664
End of 2012	公有 Public	1,011.3601	434.5223	2.9100	1.1434
	私有 Private	2,261.9494	1,518.8808	34.1599	44.3877
	公私共有 Both	9.0364	2.0299	0.0311	0.0353

資料來源：臺中市政府地政局。

Table 1-1 Classification of Registered Land (Cont.2)

Unit:Hectare

Non-Urban Land						
丙種建築用地	丁種建築用地	農牧用地	林業用地	養殖用地	鹽業用地	礦業用地
Type C Construction Land	Type D Construction Land	Farming and Pasturable Land	Forestry Land	Land for Fish Culture	Land for Salt Industry	Land for Mine Industry
36.9567	27.0326	1,437.4028	0.8521	—	—	1.7530
—	1.2926	42.6235	0.8521	—	—	—
36.9567	25.7400	1,393.2988	—	—	—	1.4920
—	—	1.4805	—	—	—	—
37.1481	28.1413	1,436.5243	0.8521	—	—	1.7530
—	1.2926	43.6007	0.8521	—	—	—
36.8144	26.8487	1,392.8379	—	—	—	1.4920
0.0000	—	—	—	—	—	—
37.1481	28.4979	1,444.2312	0.8521	—	—	1.7530
—	1.2904	45.9537	0.8521	—	—	—
36.8144	27.2075	1,397.7324	—	—	—	1.4920
0.0000	—	0.5451	—	—	—	—
37.1480	28.4797	1,442.8463	0.8521	—	—	1.7530
—	1.2722	46.4874	0.8521	—	—	—
36.8100	27.2000	1,396.2700	—	—	—	1.7530
—	—	—	—	—	—	—
37.2324	12.8082	1,327.1680	0.8521	—	—	1.7530
—	1.1948	36.0802	0.8521	—	—	—
36.8987	11.6134	1,290.9866	—	—	—	1.7530
—	—	—	—	—	—	—
37.2324	12.6428	1,321.6365	0.8521	—	—	1.7530
0.3337	1.0294	37.0681	0.8521	—	—	—
36.8987	11.6134	1,282.7070	—	—	—	1.7530
—	—	1.8614	—	—	—	—

Source : Taichung City Land Administration Bureau °

表 1-1 已登記土地面積 (續完)

單位:公頃

年底別 End of Year	公私有別 Owned By	非都市土地			
		窯業用地 Land for Kiln Industry	交通用地 Communication and Transportation Land	水利用地 Land for Irrigation & Drainage	遊憩用地 Land for Recreational use
民國96年底 End of 2008	合計 Total	181.2911	308.0219	125.6441	0.9907
	公有 Public	—	89.1471	57.6358	—
	私有 Private	—	2.6947	66.0336	0.8733
	公私共有 Both	181.2911	216.1801	1.9747	—
民國97年底 End of 2008	合計 Total	—	92.1105	124.2523	0.9907
	公有 Public	—	89.1786	66.8190	0.0000
	私有 Private	—	2.7182	57.4333	0.8838
	公私共有 Both	—	—	—	—
民國98年底 End of 2009	合計 Total	—	91.7699	123.1707	0.9907
	公有 Public	—	88.8627	65.8633	—
	私有 Private	—	2.7182	57.3074	0.8838
	公私共有 Both	—	—	—	—
民國99年底 End of 2010	合計 Total	—	92.0197	123.0004	0.9907
	公有 Public	—	89.1126	65.9726	—
	私有 Private	—	2.7100	57.0200	0.8800
	公私共有 Both	—	—	—	—
民國100年底 End of 2011	合計 Total	—	90.6688	108.0937	0.9873
	公有 Public	—	88.3663	57.3413	—
	私有 Private	—	2.2561	50.7451	0.8804
	公私共有 Both	—	—	—	—
民國101年底 End of 2012	合計 Total	—	90.7192	99.6603	0.9873
	公有 Public	—	88.4370	48.7781	0.1069
	私有 Private	—	2.2358	50.8288	0.8804
	公私共有 Both	—	0.0464	0.0534	—

資料來源：臺中市政府地政局。

Table 1-1 Classification of Registered Land (Cont.End)

Non-Urban Land							Unit:Hectare
古蹟保存用地	生態保護用地	國土保安用地	墳墓用地	特定目的事業用地	暫未編定用地	其他	都市土地
Land for Historical Preservation	Land for Ecological Conservation	Land for Protection & Conservation	Cemetery Land	Land for Sepcial Enterprise	Not-Specified	Others	Urban Land
—	—	2.1407	31.1601	248.4048	43.6099	—	1,308.1315
—	—	1.9791	29.5952	223.4161	1.6137	—	699.1297
—	—	—	—	24.8625	41.9939	—	602.7932
—	—	—	1.0781	—	—	—	6.2087
—	—	2.1407	31.1601	247.0487	43.6099	—	1,310.3656
—	—	1.9791	29.5952	222.1026	1.8820	—	700.5796
—	—	—	—	24.8199	41.7256	—	602.5353
—	—	—	1.0781	—	—	—	7.2507
—	—	2.1771	31.1601	246.5948	31.0876	—	1,147.0996
—	—	1.9791	29.5952	221.9916	1.8820	—	537.5586
—	—	—	—	24.4770	29.2032	—	597.8286
—	—	—	1.0781	—	—	—	11.7124
—	—	2.1771	31.1600	246.9177	31.0875	—	1,144.9844
—	—	1.9791	29.5952	222.2348	1.8820	—	540.9689
—	—	—	—	24.5500	29.2000	—	597.3500
—	—	—	1.0781	—	—	—	6.6650
—	—	2.1735	29.5539	215.8585	59.9844	—	1,312.5308
—	—	1.9791	29.0671	205.8272	16.8412	—	567.7038
—	—	—	—	10.0313	43.1409	—	737.7982
—	—	—	—	—	—	—	7.0288
—	—	2.1735	29.5539	215.5702	59.9844	—	1,326.9128
—	—	1.9791	29.0671	205.9761	16.8412	—	576.8378
—	—	0.1944	0.4867	9.5941	43.1409	—	743.0686
—	—	—	—	—	0.0023	—	7.0064

Source : Taichung City Land Administration Bureau °



表 1-2 土地徵收面積

單位：公頃

年 底		總計	國防設備	交通事業	公用事業
End of Year		Grand Total	Defence	Transportation	Public Utilities
民國91年底	End of 2002	13.6862	—	8.1044	—
民國92年底	End of 2003	—	—	—	—
民國93年底	End of 2004	3.0994	—	3.0835	—
民國94年底	End of 2005	—	—	—	—
民國95年底	End of 2006	0.8564	—	—	—
民國96年底	End of 2007	1.0791	—	—	—
民國97年底	End of 2008	0.0289	—	—	—
民國98年底	End of 2009	11.2811	—	0.6295	—
民國99年底	End of 2010	5.4584	—	—	—
民國100年底	End of 2011	1.0723	—	1.0492	—
民國101年底	End of 2012	3.1033	—	—	—

資料來源：臺中市政府地政局

附 註：

Table 1-2 Area of Land Purchased by Government

Unit : Hectare

水利事業 Water Cons.	公共衛生及 環境保護 Public Health and Environmental Protection	教育學術及 文化事業 Education and Culture	政府機關及 公共建築 Public Building	國營事業 National Business	社會福利 事業 Social Welfare	其他 Others
5.5819	—	—	—	—	—	—
—	—	—	—	—	—	—
0.0159	—	—	—	—	—	—
—	—	—	—	—	—	—
0.8564	—	—	—	—	—	—
1.0791	—	—	—	—	—	—
0.0289	—	—	—	—	—	—
10.6516	—	—	—	—	—	—
5.4584	—	—	—	—	—	—
0.0231	—	—	—	—	—	—
3.1033	—	—	—	—	—	—

Source : Taichung City Land Administration Bureau °

Note :

表 1-3 實施三七五減租成果

年 底		佃農戶數	地主戶數	土地筆數	租約件數
End of Year		(戶)	(戶)	(筆)	(件)
		Tenant Famer (Household)	Landowner (Household)	Land (Plot)	Leasing Contract (Case)
民國91年底	End of 2002	138	—	256	152
民國92年底	End of 2003	131	—	238	145
民國93年底	End of 2004	128	—	234	143
民國94年底	End of 2005	122	—	222	137
民國95年底	End of 2006	106	—	209	125
民國96年底	End of 2007	102	—	217	122
民國97年底	End of 2008	135	—	256	124
民國98年底	End of 2009	127	—	248	114
民國99年底	End of 2010	124	—	242	111
民國100年底	End of 2011	123	363	227	108
民國101年底	End of 2012	119	364	217	104

資料來源：臺中市政府地政局。

附 註：

Table 1-3 Achievements of the Arable Land Rental Reduction to 37.5%

訂約面積 (公頃) Leased Area (Hectare)			
合 計	田	旱	其 他
Total	Paddy Field	Dry Field	Others
55.4292	53.3115	2.1065	0.0112
52.8972	50.7795	2.1065	0.0112
51.5958	49.4781	2.1065	0.0112
49.5140	47.3963	2.1065	0.0112
45.0981	42.9804	2.1065	0.0112
44.0563	41.9386	2.1065	0.0112
42.5089	40.3912	2.1065	0.0112
38.2351	36.3555	1.3423	0.5373
36.9873	35.1077	1.3423	0.5373
35.8529	33.3225	1.3423	1.1881
35.1008	33.0213	1.1844	0.8951

Source : Taichung City Land Administration Bureau .

Note :

表 2-1 現住戶數、人口密度及性比例

年底別及里別	村里數	鄰 數	戶數(戶)
End of Year & Village	Num. of Ts'uns & Lis	Num. of Neighborhood	Number of Households (Households)
民國91年底 End of 2002	16	287	17,271
民國92年底 End of 2003	16	287	17,588
民國93年底 End of 2004	16	287	17,942
民國94年底 End of 2005	16	287	18,202
民國95年底 End of 2006	16	287	18,738
民國96年底 End of 2007	16	287	19,047
民國97年底 End of 2008	16	287	19,520
民國98年底 End of 2009	16	287	20,078
民國99年底 End of 2010	16	287	20,501
民國100年底 End of 2011	16	287	21,003
民國101年底 End of 2012	16	287	21,523
九德里	1	27	4,917
三和里	1	32	1,654
五光里	1	10	565
仁德里	1	16	2,760
北里里	1	10	538
光明里	1	15	783
東園里	1	11	645
前竹里	1	13	769
南里里	1	10	371
烏日里	1	45	3,189
湖日里	1	25	993
溪尾里	1	12	295
溪埧里	1	12	1,397
榮泉里	1	23	1,136
學田里	1	12	816
螺潭里	1	14	695

資料來源：烏日戶政事務所。

Table 2-1 Number of Households、Population Density & Sex Ratio

現住戸口 Households			戸量(人/戸) Number of Households (Person/Households)	性 比 例 (男/女)x 100 Sex Ratio (Male/Female*100)
人口 数 ( 人 ) Population (Person)				
合 計 Total	男 Male	女 Female		
65,186	33,559	31,627	3.77	106.11
65,413	33,610	31,803	3.72	105.68
65,765	33,737	32,028	3.67	105.34
66,083	33,841	32,242	3.63	104.96
67,065	34,270	32,795	3.58	104.50
67,445	34,365	33,080	3.54	103.88
67,970	34,529	33,441	3.48	103.25
68,373	34,704	33,669	3.41	103.07
68,709	34,806	33,903	3.35	102.66
69,224	35,057	34,167	3.30	102.60
70,068	35,428	34,640	3.26	102.27
15,955	7,840	8,115	3.24	96.61
4,767	2,495	2,272	2.88	109.82
2,019	1,051	968	3.57	108.57
8,875	4,320	4,555	3.22	94.84
1,941	1,002	939	3.61	106.71
2,635	1,353	1,282	3.37	105.54
2,453	1,304	1,149	3.80	113.49
2,877	1,450	1,427	3.74	101.61
1,468	757	711	3.96	106.47
9,364	4,705	4,659	2.94	100.99
2,965	1,537	1,428	2.99	107.63
978	528	450	3.32	117.33
5,370	2,727	2,643	3.84	103.18
3,406	1,759	1,647	3.00	106.80
2,635	1,386	1,249	3.23	110.97
2,360	1,214	1,146	3.40	105.93

Source : Wuri Household Registration Office

表 2-2 戶籍動態登記

單位：人

年及月別 Year & Month		遷入來源別			
		合計	自外國	遷入來源別	
				新北市	臺北市
Total	From Foreign Countries	New Taipei City	Taipei City		
民國100年	2011	6,520	114	174	86
民國101年	2012	246	5	4	2
	九德里	55	—	—	1
	三和里	18	—	—	—
	五光里	5	—	—	—
	仁德里	31	1	4	—
	北里里	14	—	—	—
	光明里	19	—	—	—
	東園里	5	—	—	—
	前竹里	7	—	—	1
	南里里	3	—	—	—
	烏日里	41	2	—	—
	湖日里	11	1	—	—
	溪尾里	—	—	—	—
	溪埧里	17	—	—	—
	榮泉里	12	1	—	—
	學田里	3	—	—	—
	螺潭里	5	—	—	—

資料來源：烏日戶政事務所。

Table 2-2 Immigrants and Emigrants

Unit : Person

Immigrants by Sources										
自他省市(市) From Other Provinces(Cities)					自本省他 縣(市) County & City of	自本市他 區 Among District	初設戶籍 First Reg.	其他 Others		
臺南市 Tainan City	高雄市 Kaohsiung City	台灣省 Taiwan Province	福建省 Fuchien Province	其他省市 Provinces or Cities						
130	182	1530	18	—	—	4152	134	—		
1	1	49	2	—	—	178	4	—		
—	—	6	1	—	—	47	—	—		
—	—	4	—	—	—	11	3	—		
—	1	3	—	—	—	1	—	—		
—	—	8	—	—	—	17	1	—		
—	—	2	—	—	—	12	—	—		
—	—	1	—	—	—	18	—	—		
—	—	3	—	—	—	2	—	—		
—	—	3	—	—	—	3	—	—		
—	—	—	—	—	—	3	—	—		
—	—	4	1	—	—	34	—	—		
—	—	4	—	—	—	5	—	—		
—	—	—	—	—	—	—	—	—		
—	—	4	—	—	—	13	—	—		
—	—	5	—	—	—	6	—	—		
—	—	1	—	—	—	2	—	—		
—	—	1	—	—	—	4	—	—		

Source : Wuri Household Registration Office



表 2-2 戶籍動態登記 (續一)

單位：人

年及月別 Year & Month		遷出目的別			
		合計	往外國	遷出目的別	
				新北市	臺北市
Total	To Foreign Countries	New Taipei City	Taipei City		
民國100年	2011	5,969	132	254	158
民國101年	2012	147	1	8	5
	九德里	38	—	1	—
	三和里	5	—	—	—
	五光里	4	—	—	—
	仁德里	11	—	—	—
	北里里	6	—	—	—
	光明里	7	—	2	—
	東園里	2	—	—	—
	前竹里	11	—	—	1
	南里里	4	—	—	1
	烏日里	25	1	5	2
	湖日里	10	—	—	1
	溪尾里	—	—	—	—
	溪埧里	8	—	—	—
	榮泉里	6	—	—	—
	學田里	5	—	—	—
	螺潭里	5	—	—	—

資料來源：烏日戶政事務所。

Table 2-2 Immigrants and Emigrants (Cont.1)

Unit : Person

往他省(市) To Other Provinces(Cities)					往本省他 縣(市) County & City of Taiwan	往本市他 區 Among District	廢止戶籍 First Reg.	其他 Others
臺南市 Tainan City	高雄市 Kaohsiung City	台灣省 Taiwan Province	福建省 Fuchien Province	其他省市 Provinces or Cities				
84	144	1480	24	—	—	3693	—	—
2	4	24	1	—	—	102	—	—
1	—	4	—	—	—	32	—	—
—	—	3	—	—	—	2	—	—
—	—	1	—	—	—	3	—	—
—	—	3	—	—	—	8	—	—
—	1	—	—	—	—	5	—	—
—	1	—	1	—	—	3	—	—
—	—	1	—	—	—	1	—	—
1	—	—	—	—	—	9	—	—
—	—	—	—	—	—	3	—	—
—	1	2	—	—	—	14	—	—
—	1	2	—	—	—	6	—	—
—	—	—	—	—	—	—	—	—
—	—	5	—	—	—	3	—	—
—	—	2	—	—	—	4	—	—
—	—	1	—	—	—	4	—	—
—	—	—	—	—	—	5	—	—

Source : Wuri Household Registration Office

表 2-2 戶籍動態(續完)

單位：人

年別及里別 Year & Village	同一區內之 住址變更人數 Change Residence		出生人數 Num. of Birth			粗出生率 (0/00) Crude Birth Rate
	遷入 Immigrants	遷出 Emigrants	合計 Total	男 Male	女 Female	
民國91年 2002	1,404	1,404	773	401	372	11.86
民國92年 2003	1,880	1,880	665	346	319	10.17
民國93年 2004	1,577	1,577	697	375	322	8.47
民國94年 2005	1,743	1,743	648	339	309	6.78
民國95年 2006	1,930	1,930	650	329	321	5.09
民國96年 2007	1,682	1,682	634	333	301	3.40
民國97年 2008	1,788	1,788	645	341	304	1.71
民國98年 2009	1,740	1,740	612	321	291	0.01
民國99年 2010	1,536	1,536	594	319	275	-1.68
民國100年 2011	1,477	1,477	650	321	329	9.39
民國101年 2012	1,410	1,410	733	397	336	10.46
九德里	307	344	143	20	23	8.96
三和里	123	115	50	10	16	10.49
五光里	26	37	24	24	9	11.89
仁德里	245	216	100	12	2	11.27
北里里	12	10	18	18	5	9.27
光明里	34	48	30	30	12	11.39
東園里	47	64	15	15	19	6.11
前竹里	23	82	39	39	26	13.56
南里里	4	7	15	15	33	10.22
烏日里	254	174	105	49	40	11.21
湖日里	84	82	29	21	47	9.78
溪尾里	1	-	4	4	2	4.09
溪埧里	91	85	63	41	30	11.73
榮泉里	74	60	37	37	21	10.86
學田里	38	40	35	35	11	13.28
螺潭里	47	46	26	27	40	11.02

資料來源：烏日戶政事務所。

Table 2-2 Immigrants and Emigrants (Cont. End)

Unit : Person

死亡人數 Num. of Death			粗死亡率 (0/00) Crude Death Rate	結婚 Married		離婚 Divorce	
合計 Total	男 Male	女 Female		對數 (對) Couple	結婚率 (0/00) Rate	對數 (對) Couple	離婚率 (0/00) Rate
347	217	130	5.32	466	7.15	153	2.35
336	214	122	5.14	482	7.37	147	2.25
325	201	124	4.94	389	5.92	156	2.37
373	239	134	5.64	411	6.22	154	2.33
334	230	104	4.98	427	6.37	197	2.94
351	214	137	5.20	395	5.86	153	2.27
427	279	148	6.28	489	7.19	144	2.12
392	245	147	5.73	349	5.10	151	2.21
411	274	137	5.98	435	6.33	148	2.15
408	255	153	5.89	528	7.63	147	2.12
414	250	164	5.91	444	6.34	153	2.18
55	33	22	3.45	96	6.02	38	2.38
51	32	19	10.70	59	12.38	15	3.15
16	14	2	7.92	8	3.96	5	2.48
26	15	11	2.93	52	5.86	25	2.82
17	7	10	8.76	19	9.79	2	1.03
18	12	6	6.83	12	4.55	5	1.90
16	9	7	6.52	13	5.30	6	2.45
22	14	8	7.65	23	7.99	3	1.04
8	5	3	5.45	7	4.77	4	2.72
46	24	22	4.91	62	6.62	22	2.35
14	10	4	4.72	27	9.11	6	2.02
15	7	8	15.34	2	2.04	1	1.02
28	18	10	5.21	32	5.96	10	1.86
33	21	12	9.69	1	0.29	2	0.59
29	16	13	11.01	13	4.93	5	1.90
20	13	7	8.47	18	7.63	4	1.69

Source : Wuri Household Registration Office

表 2-3 現住人口之年齡分配

單位：人

年底別及里別 End of Year & Village		總計 Grand Total	0~4 歲 0~4 Years	5~9 歲 5~9 Years	10~14歲 10~14 Years	15~19歲 15~19 Years
民國 91 年底 End of 2002	計 Total	65,186	4,073	5,014	5,218	5,331
	男 Male	33,559	2,073	2,619	2,684	2,748
	女 Female	31,627	2,000	2,395	2,534	2,583
民國 92年底 End of 2003	計 Total	65,413	3,957	4,776	5,233	5,234
	男 Male	33,610	2,018	2,489	2,679	2,712
	女 Female	31,803	1,939	2,287	2,554	2,522
民國 93 年底 End of 2004	計 Total	65,765	3,810	4,620	5,243	5,056
	男 Male	33,737	1,949	2,415	2,691	2,611
	女 Female	32,028	1,861	2,205	2,552	2,445
民國 94 年底 End of 2005	計 Total	66,083	3,525	4,589	5,110	5,105
	男 Male	33,841	1,837	2,380	2,659	2,641
	女 Female	32,242	1,688	2,209	2,451	2,464
民國 95 年底 End of 2006	計 Total	67,065	3,388	4,412	5,222	5,250
	男 Male	34,270	1,781	2,288	2,680	2,717
	女 Female	32,795	1,607	2,124	2,542	2,533
民國 96 年底 End of 2007	計 Total	67,445	3,260	4,092	5,320	5,346
	男 Male	34,365	1,705	2,084	2,791	2,733
	女 Female	33,080	1,555	2,008	2,529	2,613
民國 97 年底 End of 2008	計 Total	67,970	3,241	4,051	5,080	5,351
	男 Male	34,529	1,685	2,067	2,658	2,736
	女 Female	33,441	1,556	1,984	2,422	2,615
民國 98年底 End of 2009	計 Total	68,373	3,159	3,922	4,898	5,371
	男 Male	34,704	1,636	2,028	2,554	2,776
	女 Female	33,669	1,523	1,894	2,344	2,595
民國 99 年底 End of 2010	計 Total	68,709	3,094	3,633	4,906	5,274
	男 Male	34,806	1,633	1,872	2,540	2,716
	女 Female	33,903	1,461	1,761	2,366	2,558
民國 100 年 底 End of 2011	計 Total	69,224	6,536	4,682	5,322	5,320
	男 Male	35,058	3,411	2,405	2,725	2,786
	女 Female	34,166	3,125	2,277	2,597	2,534

資料來源：烏日戶政事務所。

Table 2-3 Population by Age

Unit:Person

20～24歳 20～24 Years	25～29歳 25～29 Years	30～34歳 30～34 Years	35～39歳 35～39 Years	40～44歳 40～44 Years	45～49歳 45～49 Years
6,507	5,747	5,093	5,239	5,226	4,735
3,390	2,927	2,624	2,652	2,683	2,424
3,117	2,820	2,469	2,587	2,543	2,311
6,353	5,962	5,057	5,198	5,260	4,831
3,291	3,075	2,580	2,656	2,690	2,420
3,062	2,887	2,477	2,542	2,570	2,411
6,214	6,190	5,105	5,172	5,276	4,895
3,194	3,195	2,589	2,661	2,695	2,468
3,020	2,995	2,516	2,511	2,581	2,427
6,010	6,386	5,221	5,087	5,233	5,014
3,059	3,298	2,652	2,573	2,667	2,532
2,951	3,088	2,569	2,514	2,566	2,482
5,665	6,477	5,595	5,076	5,289	5,125
2,902	3,336	2,823	2,589	2,655	2,632
2,763	3,141	2,772	2,487	2,634	2,493
5,425	6,531	5,733	5,083	5,237	5,191
2,775	3,361	2,873	2,598	2,616	2,653
2,650	3,170	2,860	2,485	2,621	2,538
5,312	6,501	5,956	5,155	5,267	5,261
2,717	3,305	3,016	2,615	2,664	2,662
2,595	3,196	2,940	2,540	2,603	2,599
5,120	6,384	6,313	5,223	5,203	5,352
2,644	3,229	3,193	2,626	2,638	2,711
2,476	3,155	3,120	2,597	2,565	2,641
5,172	6,123	6,434	5,375	5,200	5,351
2,692	3,082	3,254	2,719	2,585	2,711
2,480	3,041	3,180	2,656	2,615	2,640
5,734	6,435	5,655	5,175	5,360	5,098
2,912	3,262	2,852	2,598	2,678	2,586
2,822	3,173	2,803	2,577	2,682	2,512

Source : Wuri Household Registration Office °

表 2-3 現住人口之年齡分配 (續一)

單位：人

年底別及里別 End of Year & Village		50~54歲 50~54 Years	55~59歲 55~59 Years	60~64歲 60~64 Years	65~69歲 65~69 Years	70~74歲 70~74 Years
民國 91 年底 End of 2002	計 Total	3,778	2,144	2,011	1,674	1,581
	男 Male	1,925	1,105	973	825	892
	女 Female	1,853	1,039	1,038	849	689
民國 92 年底 End of 2003	計 Total	4,045	2,286	2,017	1,666	1,567
	男 Male	2,058	1,198	982	812	846
	女 Female	1,987	1,088	1,035	854	721
民國 93 年底 End of 2004	計 Total	4,307	2,500	2,018	1,706	1,556
	男 Male	2,185	1,285	989	821	832
	女 Female	2,122	1,215	1,029	885	724
民國 94 年底 End of 2005	計 Total	4,443	2,904	1,937	1,782	1,501
	男 Male	2,229	1,501	943	865	766
	女 Female	2,214	1,403	994	917	735
民國 95 年底 End of 2006	計 Total	4,559	3,380	1,945	1,806	1,495
	男 Male	2,282	1,736	951	864	727
	女 Female	2,277	1,644	994	942	768
民國 96 年底 End of 2007	計 Total	4,650	3,679	2,058	1,859	1,512
	男 Male	2,348	1,861	1,028	895	724
	女 Female	2,302	1,818	1,030	964	788
民國 97 年底 End of 2008	計 Total	4,749	3,937	2,182	1,860	1,483
	男 Male	2,361	1,984	1,112	894	700
	女 Female	2,388	1,953	1,070	966	783
民國 98 年底 End of 2009	計 Total	4,864	4,157	2,361	1,870	1,498
	男 Male	2,409	2,089	1,198	889	693
	女 Female	2,455	2,068	1,163	981	805
民國 99 年底 End of 2010	計 Total	4,995	4,314	2,741	1,799	1,565
	男 Male	2,494	2,143	1,398	852	724
	女 Female	2,501	2,171	1,343	947	841
民國 100 年底 End of 2011	計 Total	4,442	3,242	1,782	1,634	1,266
	男 Male	2,187	1,642	855	751	597
	女 Female	2,255	1,600	927	883	669

資料來源：烏日戶政事務所。

Table 2-3 Population by Age (Cont.1)

Unit: Person

75～79歳 75～79 Years	80～84歳 80～84 Years	85～89歳 85～89 Years	90～94歳 90～94 Years	95～99歳 95～99 Years	100歳以上 100 Years and Over
1,066	523	170	49	7	-
649	271	71	22	2	-
417	252	99	27	5	-
1,179	548	183	54	7	-
706	295	76	23	4	-
473	253	107	31	3	-
1,251	565	212	60	8	1
720	319	88	27	2	1
531	246	124	33	6	-
1,289	644	232	59	11	1
744	360	99	30	5	1
545	284	133	29	6	-
1,307	718	275	64	15	2
744	402	120	30	10	1
563	316	155	34	5	1
1,286	790	301	75	15	2
697	436	146	32	8	1
589	354	155	43	7	1
1,326	844	325	75	13	1
687	469	159	31	7	-
639	375	166	44	6	1
1,318	925	324	97	13	1
675	508	160	42	6	-
643	417	164	55	7	1
1,266	956	384	112	13	2
614	523	197	48	8	1
652	433	187	64	5	1
956	435	132	17	1	-
516	227	57	10	1	-
440	208	75	7	-	-

Source : Wuri Household Registration Office



表 2-3 現住人口之年齡分配 (續二)

單位：人

年底別及里別 End of Year & Village			總計 Grand Total	0~4 歲 0~4 Years	5~9 歲 5~9 Years	10~14歲 10~14 Years	15~19歲 15~19 Years
民國101年底 End of 2012	計	Total	70,068	3,172	3,389	4,416	5,377
	男	Male	35,428	1,667	1,763	2,234	2,820
	女	Female	34,640	1,505	1,626	2,182	2,557
九德里	計	Total	16,844	675	1,022	1,353	1,364
	男	Male	8,307	356	549	692	709
	女	Female	8,537	319	473	661	655
三和里	計	Total	5,656	264	226	226	318
	男	Male	2,962	143	118	109	168
	女	Female	2,694	121	108	117	150
五光里	計	Total	2,019	79	62	140	173
	男	Male	1,051	38	39	68	89
	女	Female	968	41	23	72	84
仁德里	計	Total	8,875	403	517	730	694
	男	Male	4,320	211	271	346	380
	女	Female	4,555	192	246	384	314
北里里	計	Total	1,943	81	82	110	166
	男	Male	1,004	43	39	59	80
	女	Female	939	38	43	51	86
光明里	計	Total	2,635	133	88	163	215
	男	Male	1,353	67	54	82	118
	女	Female	1,282	66	34	81	97
東園里	計	Total	2,453	118	113	158	238
	男	Male	1,304	65	56	91	129
	女	Female	1,149	53	57	67	109
前竹里	計	Total	2,709	126	126	209	194
	男	Male	1,365	57	61	113	100
	女	Female	1,344	69	65	96	94
南里里	計	Total	1,375	56	47	81	137
	男	Male	707	31	26	44	65
	女	Female	668	25	21	37	72
烏日里	計	Total	8,774	455	407	389	631
	男	Male	4,396	234	199	200	328
	女	Female	4,378	221	208	189	303
湖日里	計	Total	2,792	126	129	142	219
	男	Male	1,442	71	65	64	117
	女	Female	1,350	55	64	78	102
溪尾里	計	Total	912	34	34	47	59
	男	Male	491	20	14	23	27
	女	Female	421	14	20	24	32
溪埧里	計	Total	5,100	282	241	289	385
	男	Male	2,594	148	117	146	197
	女	Female	2,506	134	124	143	188
榮泉里	計	Total	3,223	129	115	125	238
	男	Male	1,659	65	61	64	130
	女	Female	1,564	64	54	61	108
學田里	計	Total	2,514	117	75	103	160
	男	Male	1,317	67	39	68	92
	女	Female	1,197	50	36	35	68
螺潭里	計	Total	2,246	94	105	151	186
	男	Male	1,158	51	55	65	91
	女	Female	1,088	43	50	86	95

資料來源：烏日戶政事務所。

Table 2-3 Population by Age (Cont.2)

Unit:Person

20～24歳	25～29歳	30～34歳	35～39歳	40～44歳	45～49歳
20～24 Years	25～29 Years	30～34 Years	35～39 Years	40～44 Years	45～49 Years
5,457	5,490	6,554	5,877	5,249	5,306
2,814	2,795	3,329	2,931	2,672	2,626
2,643	2,695	3,225	2,946	2,577	2,680
1,213	1,161	1,418	1,355	2,210	1,189
607	599	677	630	1,074	543
606	562	741	725	1,136	646
302	332	508	455	1,282	367
175	163	277	246	686	190
127	169	231	209	596	177
165	146	163	132	172	185
87	78	83	62	101	87
78	68	80	70	71	98
685	729	846	785	652	580
347	366	430	361	280	264
338	363	416	424	372	316
165	155	189	131	119	171
89	84	96	65	71	89
76	71	93	66	48	82
207	197	252	202	189	208
99	105	139	99	104	108
108	92	113	103	85	100
216	162	192	221	188	179
106	88	103	120	104	81
110	74	89	101	84	98
215	250	271	219	22	212
109	120	139	107	15	104
106	130	132	112	7	108
143	101	130	94	10	130
78	49	60	38	6	78
65	52	70	56	4	52
675	753	1,004	890	149	659
350	382	510	459	88	320
325	371	494	431	61	339
233	251	240	230	51	251
120	133	131	123	32	137
113	118	109	107	19	114
54	77	74	81	16	66
26	43	34	43	11	47
28	34	40	38	5	19
490	491	501	408	63	435
260	247	252	210	37	216
230	244	249	198	26	219
252	282	336	262	53	255
124	140	174	148	31	135
128	142	162	114	22	120
221	232	234	209	39	235
115	116	126	108	17	128
106	116	108	101	22	107
221	171	196	203	34	184
122	82	98	112	15	99
99	89	98	91	19	85

Source : Wuri Household Registration Office .

表 2-3 現住人口之年齡分配 (續完)

單位：人

年底別及里別 End of Year & Village			50~54歲	55~59歲	60~64歲	65~69歲	70~74歲
			50~54 Years	55~59Years	60~64Years	65~69 Years	70~74 Years
民國101年底 End of 2012	計	Total	5,192	4,591	3,528	1,893	1,691
	男	Male	2,626	2,278	1,732	947	780
	女	Female	2,566	2,313	1,796	946	911
九德里	計	Total	1,078	966	774	401	296
	男	Male	509	477	362	218	139
	女	Female	569	489	412	183	157
三和里	計	Total	308	283	245	136	107
	男	Male	165	123	101	60	35
	女	Female	143	160	144	76	72
五光里	計	Total	153	133	93	56	57
	男	Male	95	71	48	26	28
	女	Female	58	62	45	30	29
仁德里	計	Total	625	628	413	207	155
	男	Male	285	286	199	115	67
	女	Female	340	342	214	92	88
北里里	計	Total	140	134	97	48	61
	男	Male	73	73	52	23	27
	女	Female	67	61	45	25	34
光明里	計	Total	198	158	154	77	62
	男	Male	98	84	71	36	29
	女	Female	100	74	83	41	33
東園里	計	Total	195	138	107	64	59
	男	Male	125	71	62	31	31
	女	Female	70	67	45	33	28
前竹里	計	Total	231	215	146	81	77
	男	Male	121	111	80	40	36
	女	Female	110	104	66	41	41
南里里	計	Total	111	91	70	41	39
	男	Male	56	52	38	25	20
	女	Female	55	39	32	16	19
烏日里	計	Total	702	641	545	267	247
	男	Male	337	295	269	131	117
	女	Female	365	346	276	136	130
湖日里	計	Total	237	194	163	97	72
	男	Male	116	100	80	46	32
	女	Female	121	94	83	51	40
溪尾里	計	Total	69	65	61	36	56
	男	Male	39	39	34	16	32
	女	Female	30	26	27	20	24
溪埧里	計	Total	467	348	224	120	142
	男	Male	248	187	114	61	60
	女	Female	219	161	110	59	82
榮泉里	計	Total	272	271	192	112	106
	男	Male	140	132	98	49	57
	女	Female	132	139	94	63	49
學田里	計	Total	214	184	133	85	86
	男	Male	112	100	69	33	31
	女	Female	102	84	64	52	55
螺潭里	計	Total	192	142	111	65	69
	男	Male	107	77	55	37	39
	女	Female	85	65	56	28	30

資料來源：烏日戶政事務所。

Table 2-3 Population by Age ( Cont.End )

Unit:Person

75～79歳	80～84歳	85～89歳	90～94歳	95～99歳	100歳以上
75～79 Years	80～84 Years	85～89 Years	90～94 Years	95～99 Years	100 Years and Over
1,267	969	484	145	21	2
574	503	260	69	9	1
693	466	224	76	12	1
186	117	41	20	5	-
81	54	22	7	2	-
105	63	19	13	3	-
87	114	72	23	1	-
42	79	62	19	1	-
45	35	10	4	-	-
50	37	21	1	1	-
20	21	9	1	-	-
30	16	12	-	1	-
98	83	34	8	3	-
43	45	17	5	2	-
55	38	17	3	1	-
46	26	17	3	2	-
23	9	6	2	1	-
23	17	11	1	1	-
64	35	22	10	1	-
27	19	8	6	-	-
37	16	14	4	1	-
45	37	20	3	-	-
21	14	5	1	-	-
24	23	15	2	-	-
63	31	17	3	1	-
31	12	7	2	-	-
32	19	10	1	1	-
40	36	14	4	-	-
19	14	6	2	-	-
21	22	8	2	-	-
168	118	51	21	-	2
78	65	23	10	-	1
90	53	28	11	-	1
74	53	25	5	-	-
30	31	13	1	-	-
44	22	12	4	-	-
38	24	16	5	-	-
22	13	7	1	-	-
16	11	9	4	-	-
100	65	37	12	-	-
50	25	17	2	-	-
50	40	20	10	-	-
90	80	44	9	-	-
37	43	27	4	-	-
53	37	17	5	-	-
66	68	35	15	3	-
27	36	25	5	3	-
39	32	10	10	-	-
52	45	18	3	4	-
23	23	6	1	-	-
29	22	12	2	4	-

Source : Wuri Household Registration Office ◦

表 2-4 現住人口之教育程度 —按年齡別分

單位：人

年底別及 年齡組別  End of Year & Range of Age	性別  Sex	總計  Grand Total	識 字 者				
			合計  Total	研究所 Graduate School		大學(含獨立學院) University (College)	
				畢業 Graduated	肄業 Ungraduated	畢業 Graduated	肄業 Ungraduated
民國91年底 End of 2002	計 Total	55,608	53,111	336	135	2,531	1,423
	男 Male	28,640	28,128	244	90	1,404	711
	女 Female	26,968	24,983	92	45	1,127	712
民國92年底 End of 2003	計 Total	49,247	48,165	486	243	3,331	1,944
	男 Male	25,955	25,532	343	161	1,773	927
	女 Female	23,292	22,633	143	82	1,558	1,017
民國93年底 End of 2004	計 Total	49,986	48,921	530	324	3,782	2,058
	男 Male	26,237	25,825	379	207	1,932	1,025
	女 Female	23,749	23,096	151	117	1,850	1,033
民國94年底 End of 2005	計 Total	50,872	49,839	609	374	4,244	2,162
	男 Male	26,555	26,166	436	227	2,128	1,087
	女 Female	24,317	23,673	173	147	2,116	1,075
民國95年底 End of 2006	計 Total	52,118	51,107	727	434	4,764	2,291
	男 Male	27,137	26,772	507	269	2,334	1,171
	女 Female	24,981	24,335	220	165	2,430	1,120
民國96年底 End of 2007	計 Total	54,773	53,207	845	506	5,299	2,703
	男 Male	27,785	27,520	590	299	2,560	1,354
	女 Female	26,988	25,687	255	207	2,739	1,349
民國97年底 End of 2008	計 Total	55,598	54,110	998	546	5,827	2,932
	男 Male	28,119	27,872	700	310	2,793	1,456
	女 Female	27,479	26,238	298	236	3,034	1,476
民國98年底 End of 2009	計 Total	56,394	54,978	1,138	581	6,412	3,196
	男 Male	28,486	28,253	771	331	3,072	1,584
	女 Female	27,908	26,725	367	250	3,340	1,612
民國99年底 End of 2010	計 Total	55,516	54,603	1,314	603	6,925	3,542
	男 Male	28,477	28,178	878	351	3,307	1,744
	女 Female	27,039	26,425	436	252	3,618	1,798
民國100年底 End of 2011	計 Total	58,011	56,713	1,397	564	7,557	3,040
	男 Male	29,247	29,028	907	322	3,607	1,536
	女 Female	28,764	27,685	490	242	3,950	1,504

資料來源：烏日戶政事務所。

Table 2-4 Population by Educational Attainment —By Age

Unit : Person

Literate				
專科 Junior College				
二、三年制 2,3 Years System		五年制 5 Years System		
畢業 Graduated	肄業 Ungraduated	後二年 Final 2 Years		前三年 First 3 Years
		畢業 Graduated	肄業 Ungraduated	肄業 Ungraduated
3,484	1,097	1,854	139	336
1,792	564	1,049	79	148
1,692	533	805	60	188
3,435	986	2,375	245	258
1,700	518	1,281	116	95
1,735	468	1,094	129	163
3,490	940	2,325	204	300
1,742	498	1,262	98	99
1,748	442	1,063	106	201
3,560	930	2,336	183	268
1,770	502	1,256	86	77
1,790	428	1,080	97	191
3,604	942	2,359	170	224
1,792	521	1,277	86	51
1,812	421	1,082	84	173
3,620	905	2,294	156	207
1,822	502	1,231	77	45
1,798	403	1,063	79	162
3,626	878	2,259	149	191
1,824	488	1,211	75	40
1,802	390	1,048	74	151
3,668	840	2,215	142	199
1,862	469	1,182	70	43
1,806	371	1,033	72	156
3,684	811	2,164	141	194
1,861	462	1,155	67	45
1,823	349	1,009	74	149
3,730	768	2,124	141	195
1,884	422	1,135	68	51
1,846	346	989	73	144

Source : Wuri Household Registration Office

表 2-4 現住人口之教育程度—按年齡別分(續1)

單位：人

年底別及 年齡組別	性別	識 字 者					
		高 中 Senior High School		高 職 Senior Vocational School		國(初)中 Junior High School	
		畢業 Graduated	肄業 Ungraduated	畢業 Graduated	肄業 Ungraduated	畢業 Graduated	肄業 Ungraduated
End of Year & Range of Age	Sex						
民國91年底 End of 2002	計 Total	2,362	1,287	12,149	3,019	9,707	1,207
	男 Male	1,348	728	6,589	1,754	5,277	706
	女 Female	1,014	559	5,560	1,265	4,430	501
民國92年底 End of 2003	計 Total	2,461	1,411	11,825	2,768	6,762	974
	男 Male	1,360	772	6,386	1,701	3,728	532
	女 Female	1,101	639	5,439	1,067	3,034	442
民國93年底 End of 2004	計 Total	2,503	1,385	11,866	2,833	6,942	932
	男 Male	1,379	719	6,394	1,723	3,809	529
	女 Female	1,124	666	5,472	1,110	3,133	403
民國94年底 End of 2005	計 Total	2,572	1,435	11,925	2,966	6,944	977
	男 Male	1,412	733	6,446	1,771	3,784	539
	女 Female	1,160	702	5,479	1,195	3,160	438
民國95年底 End of 2006	計 Total	2,616	1,438	12,160	3,153	7,051	910
	男 Male	1,420	745	6,545	1,887	3,834	507
	女 Female	1,196	693	5,615	1,266	3,217	403
民國96年底 End of 2007	計 Total	2,564	1,509	12,109	3,323	6,888	876
	男 Male	1,388	775	6,522	1,997	3,734	458
	女 Female	1,176	734	5,587	1,326	3,154	418
民國97年底 End of 2008	計 Total	2,600	1,496	12,265	3,467	6,870	830
	男 Male	1,391	758	6,608	2,066	3,678	462
	女 Female	1,209	738	5,657	1,401	3,192	368
民國98年底 End of 2009	計 Total	2,608	1,459	12,388	3,458	6,862	836
	男 Male	1,377	748	6,704	2,071	3,634	462
	女 Female	1,231	711	5,684	1,387	3,228	374
民國99年底 End of 2010	計 Total	2,591	1,416	12,430	3,485	6,818	840
	男 Male	1,357	742	6,724	2,079	3,584	455
	女 Female	1,234	674	5,706	1,406	3,234	385
民國100年底 End of 2011	計 Total	2,929	1,440	12,865	3,506	6,811	874
	男 Male	1,505	776	6,961	2,110	3,544	465
	女 Female	1,424	664	5,904	1,396	3,267	409

資料來源：烏日戶政事務所。

Table 2-4 Population by Educational Attainment —By Age(Cont.1)

Literate						Unit : Person
初 職 Junior Vocational School		小 學 Primary School		自 修 Self-taught	不識字者 Illiterate	
畢業 Graduated	肄業 Ungraduated	畢業 Graduated	肄業 Ungraduated			
188	94	9,426	1,948	389	2,497	
125	73	4,414	846	187	512	
63	21	5,012	1,102	202	1,985	
129	38	8,494	1,082	336	1,864	
87	30	4,022	423	133	336	
42	8	4,472	659	203	1,528	
130	38	8,339	1,065	314	1,792	
88	31	3,911	412	121	324	
42	7	4,428	653	193	1,468	
130	37	8,187	1,033	296	1,691	
87	30	3,795	389	111	299	
43	7	4,392	644	185	1,392	
132	35	8,097	1,011	285	1,640	
86	29	3,711	365	102	282	
46	6	4,386	646	183	1,358	
130	38	7,979	988	268	1,566	
83	32	3,607	353	91	265	
47	6	4,372	635	177	1,301	
130	37	7,792	973	244	1,488	
84	31	3,478	337	82	247	
46	6	4,314	636	162	1,241	
129	33	7,655	942	217	1,416	
84	26	3,377	317	69	233	
45	7	4,278	625	148	1,183	
125	33	7,487	913	211	1,349	
81	26	3,260	299	66	218	
44	7	4,227	614	145	1,131	
121	33	7,390	888	199	1,298	
78	26	3,178	291	61	219	
43	7	4,212	597	138	1,079	

Source : Wuri Household Registration Office



表 2-4 現住人口之教育程度 — 按年齡別分(續二)

單位：人

年底別及 年齡組別  End of Year & Range of Age	性別  Sex	總計  Grand Total	識 字 者				
			合計  Total	研究所 Graduate School		大學(含獨立學院) University (College)	
				畢業 Graduated	肄業 Ungraduated	畢業 Graduated	肄業 Ungraduated
民國101年底 End of 2012	計 Total	59,093	57,867	1,645	788	8,073	4,064
	男 Male	29,766	29,578	1,067	480	3,779	2,045
	女 Female	29,327	28,289	578	308	4,294	2,019
15-19歲 (years)	計 Total	5,377	5,375	—	—	—	1,303
	男 Male	2,820	2,819	—	—	—	638
	女 Female	2,557	2,556	—	—	—	665
20-24歲 (years)	計 Total	5,457	5,457	34	262	1,344	2,190
	男 Male	2,814	2,814	26	185	536	1,113
	女 Female	2,643	2,643	8	77	808	1,077
25-29歲 (years)	計 Total	5,490	5,490	421	173	2,388	228
	男 Male	2,795	2,795	271	92	1,064	131
	女 Female	2,695	2,695	150	81	1,324	97
30-34歲 (years)	計 Total	6,554	6,551	424	126	1,654	177
	男 Male	3,329	3,328	254	72	754	92
	女 Female	3,225	3,223	170	54	900	85
35-39歲 (years)	計 Total	5,877	5,870	288	103	939	53
	男 Male	2,931	2,929	185	58	449	23
	女 Female	2,946	2,941	103	45	490	30
40-44歲 (years)	計 Total	5,249	5,244	199	55	528	28
	男 Male	2,672	2,670	131	29	250	12
	女 Female	2,577	2,574	68	26	278	16
45-49歲 (years)	計 Total	5,306	5,294	139	38	359	34
	男 Male	2,626	2,623	93	24	183	10
	女 Female	2,680	2,671	46	14	176	24
50-54歲 (years)	計 Total	5,192	5,177	69	19	306	20
	男 Male	2,626	2,622	52	11	164	9
	女 Female	2,566	2,555	17	8	142	11
55-59歲 (years)	計 Total	4,591	4,549	41	7	219	12
	男 Male	2,278	2,271	31	5	125	6
	女 Female	2,313	2,278	10	2	94	6
60-64歲 (years)	計 Total	3,528	3,452	17	4	173	12
	男 Male	1,732	1,725	11	3	123	6
	女 Female	1,796	1,727	6	1	50	6
65歲以上 Over 65 years	計 Total	6,472	5,408	13	1	163	7
	男 Male	3,143	2,982	13	1	131	5
	女 Female	3,329	2,426	—	—	32	2

資料來源：烏日戶政事務所。

Table 2-4 Population by Educational Attainment—By Age(Cont.2)

Unit : Person

Literate					
專科 Junior College					
二、三年制 2,3 Years System		五年制 5 Years System			
畢業 Graduated	肄業 Ungraduated	後二年 Final 2 Years		前三年 First 3 Years	
		畢業 Graduated	肄業 Ungraduated	肄業 Ungraduated	肄業 Ungraduated
3,771	791	2,119	138		200
1,904	440	1,125	66		51
1,867	351	994	72		149
—	48	—	1		154
—	31	—	—		36
—	17	—	1		118
114	104	66	—		22
74	61	10	—		8
40	43	56	—		14
326	157	109	2		17
172	92	32	2		4
154	65	77	—		13
886	256	218	54		1
374	133	101	19		1
512	123	117	35		—
942	105	379	38		—
411	55	178	20		—
531	50	201	18		—
644	53	377	12		1
304	26	202	7		—
340	27	175	5		1
353	31	339	9		2
198	18	187	7		—
155	13	152	2		2
223	12	249	8		2
157	8	145	3		2
66	4	104	5		—
131	12	232	9		1
96	6	157	5		—
35	6	75	4		1
78	6	105	3		—
56	3	76	2		—
22	3	29	1		—
74	7	45	2		—
62	7	37	1		—
12	—	8	1		—

Source : Wuri Household Registration Office

表 2-4 現住人口之教育程度—按年齡別分(續完)

單位：人

年底別及 年齡組別	性別	識 字 者					
		高 中 Senior High School		高 職 Senior Vocational School		國(初)中 Junior High School	
		畢業 Graduated	肄業 Ungraduated	畢業 Graduated	肄業 Ungraduated	畢業 Graduated	肄業 Ungraduated
End of Year & Range of Age	Sex						
民國101年底 End of 2012	計 Total	2,510	1,490	12,496	3,558	6,839	902
	男 Male	1,327	811	6,782	2,161	3,552	476
	女 Female	1,183	679	5,714	1,397	3,287	426
15-19歲 (years)	計 Total	35	1,037	183	2,107	95	393
	男 Male	22	533	102	1,185	59	204
	女 Female	13	504	81	922	36	189
20-24歲 (years)	計 Total	150	15	806	243	87	18
	男 Male	86	9	471	169	51	13
	女 Female	64	6	335	74	36	5
25-29歲 (years)	計 Total	119	64	926	288	217	30
	男 Male	57	33	529	189	112	14
	女 Female	62	31	397	99	105	16
30-34歲 (years)	計 Total	187	63	1,767	225	426	33
	男 Male	78	36	991	167	242	13
	女 Female	109	27	776	58	184	20
35-39歲 (years)	計 Total	363	54	1,784	169	560	44
	男 Male	149	29	891	118	329	23
	女 Female	214	25	893	51	231	21
40-44歲 (years)	計 Total	375	74	1,951	129	749	29
	男 Male	175	49	1,018	83	364	14
	女 Female	200	25	933	46	385	15
45-49歲 (years)	計 Total	325	57	1,895	165	1,326	50
	男 Male	167	37	928	100	625	16
	女 Female	158	20	967	65	701	34
50-54歲 (years)	計 Total	390	45	1,446	120	1,659	61
	男 Male	207	27	775	75	830	28
	女 Female	183	18	671	45	829	33
55-59歲 (years)	計 Total	258	42	947	51	930	105
	男 Male	163	28	522	28	483	57
	女 Female	95	14	425	23	447	48
60-64歲 (years)	計 Total	142	18	428	32	416	63
	男 Male	91	13	252	21	221	37
	女 Female	51	5	176	11	195	26
65歲以上 Over 65 years	計 Total	166	21	363	29	374	76
	男 Male	132	17	303	26	236	57
	女 Female	34	4	60	3	138	19

資料來源：烏日戶政事務所。

Table 2-4 Population by Educational Attainment —By Age (Cont.End)

Unit : Person

Literate					不識字者 Illiterate
初 職 Junior Vocational School		小 學 Primary School		自 修 Self-taught	
畢業 Graduated	肄業 Ungraduated	畢業 Graduated	肄業 Ungraduated		
121	31	7,280	867	184	1,226
76	24	3,079	280	53	188
45	7	4,201	587	131	1,038
—	—	2	17	—	2
—	—	2	7	—	1
—	—	—	10	—	1
—	—	—	2	—	—
—	—	—	2	—	—
—	—	—	—	—	—
—	—	22	3	—	—
—	—	—	1	—	—
—	—	22	2	—	—
—	—	44	10	—	3
—	—	1	—	—	1
—	—	43	10	—	2
—	—	37	12	—	7
—	—	6	5	—	2
—	—	31	7	—	5
—	—	33	7	—	5
—	—	6	—	—	2
—	—	27	7	—	3
1	—	158	13	—	12
—	—	30	—	—	3
1	—	128	13	—	9
—	1	517	29	1	15
—	—	121	8	—	4
—	1	396	21	1	11
18	5	1,463	63	3	42
6	4	530	18	1	7
12	1	933	45	2	35
33	10	1,791	116	5	76
18	7	764	21	—	7
15	3	1,027	95	5	69
69	15	3,213	595	175	1,064
52	13	1,619	218	52	161
17	2	1,594	377	123	903

Source : Wuri Household Registration Office

表 2-5 現住人口之婚姻狀況—按年齡別分

單位：人

年底別 Year		總計 Grand Total			未婚 Single		
		計 Total	男 Male	女 Female	計 Total	男 Male	女 Female
民國91年底	End of 2002	65,186	33,559	31,627	31,860	17,309	14,551
民國92年底	End of 2003	65,413	33,610	31,803	31,770	17,202	14,568
民國93年底	End of 2004	65,765	33,737	32,028	31,848	17,203	14,645
民國94年底	End of 2005	66,083	33,841	32,242	31,796	17,192	14,604
民國95年底	End of 2006	67,065	34,270	32,795	32,006	17,309	14,697
民國96年底	End of 2007	67,445	34,365	33,080	32,064	17,304	14,760
民國97年底	End of 2008	67,970	34,529	33,441	32,007	17,235	14,772
民國98年底	End of 2009	68,373	34,704	33,669	32,072	17,287	14,785
民國99年底	End of 2010	68,709	34,806	33,903	31,976	17,240	14,736
民國100年底	End of 2011	69,224	35,057	34,167	31,815	17,186	14,629
民國101年底	End of 2012	70,068	35,428	34,640	32,049	17,319	14,730
未滿15歲	Under 15 Years	10,975	5,662	5,313	10,975	5,662	5,313
15-19	15-19	5,377	2,820	2,557	5,370	2,818	2,552
20-24	20-24	5,457	2,814	2,643	5,256	2,760	2,496
25-29	25-29	5,490	2,795	2,695	4,155	2,314	1,841
30-34	30-34	6,554	3,329	3,225	2,976	1,777	1,199
35-39	35-39	5,877	2,931	2,946	1,427	865	562
40-44	40-44	5,249	2,672	2,577	736	439	297
45-49	45-49	5,306	2,626	2,680	488	275	213
50-54	50-54	5,192	2,626	2,566	297	183	114
55-59	55-59	4,591	2,278	2,313	150	77	73
60-64	60-64	3,528	1,732	1,796	93	53	40
65-69	65-69	1,893	947	946	29	21	8
70-74	70-74	1,691	780	911	27	17	10
75-79	75-79	1,267	574	693	15	8	7
80-84	80-84	969	503	466	24	21	3
85-89	85-89	484	260	224	19	19	—
90-94	90-94	145	69	76	11	9	2
95-99	95-99	21	9	12	1	1	—
100歲以上	100 Year of Age and Over	2	1	1	—	—	—

資料來源：烏日戶政事務所。

Table 2-5 The Marital Status of the Population—By Age

Unit : Person

有 偶 Married			離 婚 Divorced			喪 偶 Widowed		
計 Total	男 Male	女 Female	計 Total	男 Male	女 Female	計 Total	男 Male	女 Female
28,907	14,676	14,231	1,891	1,009	882	2,528	565	1,963
29,019	14,766	14,253	2,015	1,069	946	2,609	573	2,036
29,044	14,792	14,252	2,179	1,150	1,029	2,694	592	2,102
29,141	14,815	14,326	2,362	1,233	1,129	2,784	601	2,183
29,542	14,986	14,556	2,651	1,373	1,278	2,866	602	2,264
29,647	15,010	14,637	2,809	1,437	1,372	2,925	614	2,311
29,945	15,159	14,786	2,957	1,497	1,460	3,061	638	2,423
30,032	15,190	14,842	3,128	1,575	1,553	3,141	652	2,489
30,183	15,239	14,944	3,314	1,660	1,654	3,236	667	2,569
30,652	15,470	15,182	3,443	1,733	1,710	3,314	668	2,646
30,973	15,597	15,376	3,627	1,830	1,797	3,419	682	2,737
—	—	—	—	—	—	—	—	—
5	1	4	2	1	1	—	—	—
172	44	128	28	10	18	1	—	1
1,223	443	780	111	38	73	1	—	1
3,213	1,412	1,801	358	140	218	7	—	7
3,865	1,795	2,070	552	268	284	33	3	30
3,834	1,913	1,921	623	316	307	56	4	52
4,075	2,016	2,059	606	320	286	137	15	122
4,132	2,150	1,982	540	267	273	223	26	197
3,692	1,930	1,762	404	219	185	345	52	293
2,782	1,480	1,302	216	134	82	437	65	372
1,405	810	595	85	56	29	374	60	314
1,088	631	457	50	22	28	526	110	416
762	440	322	19	15	4	471	111	360
498	347	151	14	10	4	433	125	308
193	154	39	14	11	3	258	76	182
32	29	3	5	3	2	97	28	69
2	2	—	—	—	—	18	6	12
—	—	—	—	—	—	2	1	1

Source : Wuri Household Registration Office

表 2-6 現住人口之婚姻狀況—按里別分

單位：人

年底別 Year		總計 Grand Total			未婚 Single		
		計 Total	男 Male	女 Female	計 Total	男 Male	女 Female
民國100年底	End of 2011	69,224	35,057	34,167	31,815	17,186	14,629
民國101年底	End of 2012	70,068	35,428	34,640	32,049	17,319	14,730
	九德里	15,955	7,840	8,115	7,830	4,174	3,656
	三和里	4,767	2,495	2,272	2,026	1,146	880
	五光里	2,019	1,051	968	880	484	396
	仁德里	8,875	4,320	4,555	4,341	2,308	2,033
	北里里	1,941	1,002	939	842	453	389
	光明里	2,635	1,353	1,282	1,189	656	533
	東園里	2,453	1,304	1,149	1,108	627	481
	前竹里	2,877	1,450	1,427	1,326	702	624
	南里里	1,468	757	711	645	343	302
	烏日里	9,364	4,705	4,659	4,122	2,208	1,914
	湖日里	2,965	1,537	1,428	1,336	745	591
	溪尾里	978	528	450	371	207	164
	溪埧里	5,370	2,727	2,643	2,425	1,292	1,133
	榮泉里	3,406	1,759	1,647	1,446	789	657
	學田里	2,635	1,386	1,249	1,098	629	469
	螺潭里	2,360	1,214	1,146	1,064	556	508

資料來源：烏日戶政事務所。

Table 2-6 The Marital Status of the Population—By Village

Unit : Person

有 偶 Married			離 婚 Divorced			喪 偶 Widowed		
計 Total	男 Male	女 Female	計 Total	男 Male	女 Female	計 Total	男 Male	女 Female
30,652	15,470	15,182	3,443	1,733	1,710	3,314	668	2,646
30,973	15,597	15,376	3,627	1,830	1,797	3,419	682	2,737
6,672	3,180	3,492	872	368	504	581	118	463
2,138	1,118	1,020	294	177	117	309	54	255
923	485	438	105	61	44	111	21	90
3,747	1,764	1,983	467	195	272	320	53	267
897	478	419	81	47	34	121	24	97
1,131	586	545	133	80	53	182	31	151
1,111	577	534	112	69	43	122	31	91
1,297	655	642	121	65	56	133	28	105
678	352	326	68	42	26	77	20	57
4,282	2,161	2,121	518	242	276	442	94	348
1,231	636	595	231	126	105	167	30	137
479	269	210	54	31	23	74	21	53
2,470	1,265	1,205	215	119	96	260	51	209
1,574	829	745	174	92	82	212	49	163
1,232	650	582	108	67	41	197	40	157
1,111	592	519	74	49	25	111	17	94

Source : Wuri Household Registration Office



表 2-7 現住原住民戶口數

單位：人、戶

年底別及里別 End of Year & Village		戶 數 (戶) Num. of Household			人 口	
		合 計 Total	平地原住民 Aborigines in Plains	山地原住民 Aborigines in Mountains	合 計	
計 Subtotal	男 Male					
民國91年底	End of 2002	116	61	55	394	184
民國92年底	End of 2003	117	56	61	434	206
民國93年底	End of 2004	128	58	70	482	227
民國94年底	End of 2005	135	57	78	500	228
民國95年底	End of 2006	152	64	88	563	256
民國96年底	End of 2007	163	74	89	583	276
民國97年底	End of 2008	176	79	97	641	307
民國98年底	End of 2009	180	82	98	631	304
民國99年底	End of 2010	188	86	102	645	312
民國100年底	End of 2011	201	92	109	676	327
民國101年底	End of 2012	211	96	115	729	357
	九德里	44	24	20	142	65
	三和里	54	21	33	173	87
	五光里	4	3	1	8	4
	仁德里	24	10	14	84	38
	北里里	3	2	1	13	5
	光明里	8	3	5	45	24
	東園里	5	1	4	25	10
	前竹里	6	1	5	16	8
	南里里	—	—	—	3	—
	烏日里	22	10	12	68	32
	湖日里	14	4	10	38	21
	溪尾里	1	1	—	5	3
	溪埧里	7	3	4	27	16
	榮泉里	5	4	1	19	6
	學田里	12	7	5	54	32
	螺潭里	2	2	—	9	6

資料來源：烏日戶政事務所。

Table 2-7 Number of Households of The Aborigines

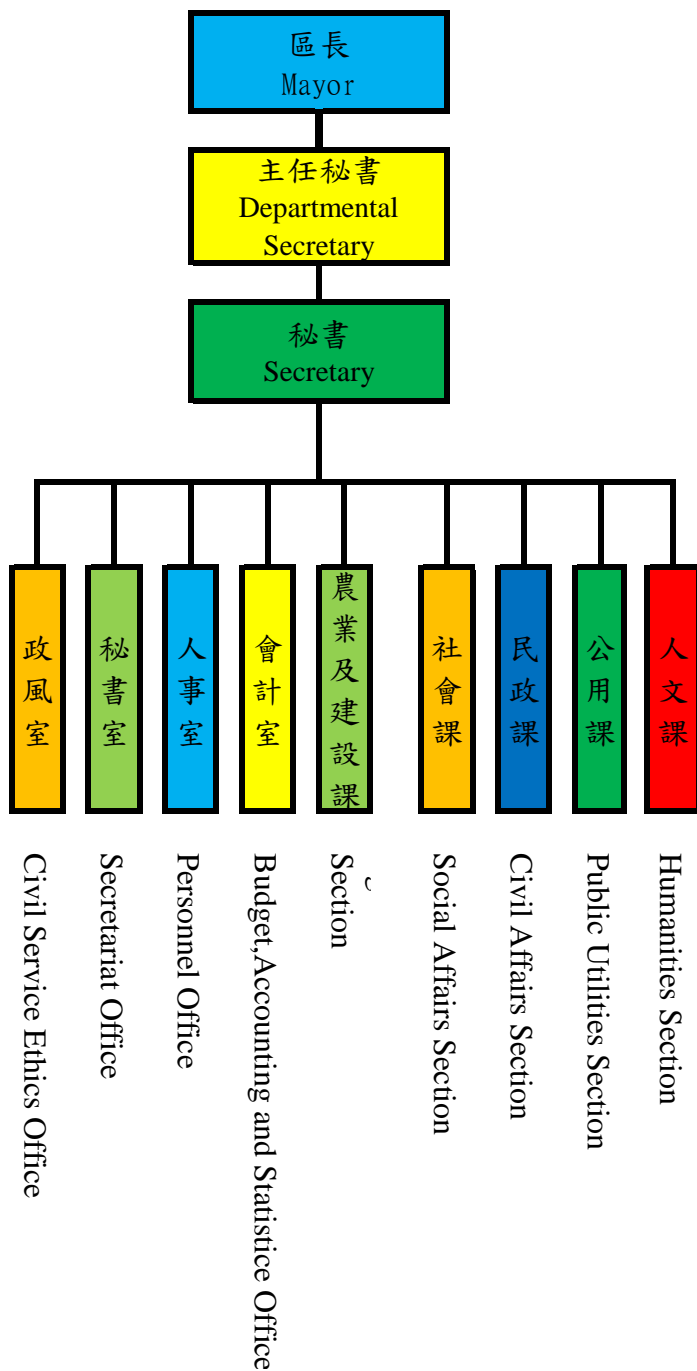
Unit : Person/Household

數 (人)		Num. of Population				
Total	平地原住民 Aborigines in Plains			山地原住民 Aborigines in Mountains		
女 Female	計 Both Sexes	男 Male	女 Female	計 Both Sexes	男 Male	女 Female
210	201	99	105	193	85	108
228	207	102	105	227	104	123
255	233	113	120	249	114	135
272	237	110	127	263	118	145
307	255	124	131	308	132	176
307	260	126	134	323	150	173
334	275	134	141	366	173	193
327	263	129	134	368	175	193
333	274	136	138	371	176	195
349	288	141	147	388	186	202
372	301	145	156	428	212	216
77	68	27	41	74	38	36
86	60	28	32	113	59	54
4	5	3	2	3	1	2
46	22	7	15	62	31	31
8	10	5	5	3	—	3
21	7	4	3	38	20	18
15	7	3	4	18	7	11
8	8	5	3	8	3	5
3	1	—	1	2	—	2
36	35	19	16	33	13	20
17	10	8	2	28	13	15
2	4	3	1	1	—	1
11	13	8	5	14	8	6
13	14	4	10	5	2	3
22	30	16	14	24	16	8
3	7	5	2	2	1	1

Source : Wuri Household Registration Office

表 3-1 本所行政組織

Table 3-1 Wuri District Office Administrative Organization



資料來源：人事室  
Source : Personnel Office

附註：【—】實線表示直屬單位

表 3-2 區公所員工總人數

Table 3-2 Total Personnel of Wuri District Office

單位：人

Unit : Person

年底別及機關別 End of Year & Organization	正式職員預算 員額 Personnel Management	員 工 總 人 數									
		總計 Grand Total	政務人員 Political Appointee	民選機關 首長 Elected Mayor	民意代表 Elected Official	正式職員 Staff	臨時人員 temporary Staff	約僱人員 Contract Employees	技工 Technical Worker	駕駛 Driver	工友 Manual Worker
民國91年底 End of 2002	...	...	...	...	...	...	...	...	...	...	...
民國92年底 End of 2003	167	167	—	—	—	104	...	—	63	—	—
民國93年底 End of 2004	167	167	—	—	—	104	...	—	63	—	—
民國94年底 End of 2005	195	195	—	—	—	106	...	6	62	—	10
民國95年底 End of 2006	195	195	—	—	—	106	...	6	62	—	10
民國96年底 End of 2007	196	196	—	—	—	106	...	6	63	—	9
民國97年底 End of 2008	202	202	—	—	—	99	...	13	68	—	10
民國98年底 End of 2009	202	202	—	—	—	99	...	13	68	—	10
民國99年底 End of 2010	202	202	—	—	—	99	...	13	68	—	10
民國100年底 End of 2011	62	93	—	—	—	55	27	4	1	—	6
民國101年底 End of 2012	62	93	—	—	—	55	27	4	1	—	6

資料來源：人事室

Source : Personnel Office

備註：90-99年資料包含清潔隊、圖書館、托兒所、殯儀館。

表 4-1 耕地面積

單位：公頃

年底別及區別 End of Year & Township	總計 Grand Total	水 田	
		合計 Total	兩期作 Double- Cropped
民國91年底 End of 2002	1,713.21	1,604.98	1,604.98
民國92年底 End of 2003	1,711.26	1,603.08	1,603.08
民國93年底 End of 2004	1,707.87	1,600.19	1,600.19
民國94年底 End of 2005	1,705.79	1,598.11	1,598.11
民國95年底 End of 2006	1,700.81	1,394.09	1,394.09
民國96年底 End of 2007	1,694.11	1,391.00	1,391.00
民國97年底 End of 2008	1,694.54	1,390.18	1,390.18
民國98年底 End of 2009	1,692.13	1,387.77	1,387.77
民國99年底 End of 2010	1,691.48	1,387.12	1,387.12
民國100年底 End of 2011	1,685.52	1,381.16	1,381.16
民國101年底 End of 2012	1,682.82	1,378.46	1,378.46

資料來源：本所農業及建設課

Table 4-1 Cultivated Land Area

			Unit:Hectare
Paddy Field		旱田	
單期作 Single-Cropped			
第一期作 1st Crop	第二期作 2nd Crop	Upland Field	
—	—	108.23	
—	—	108.18	
—	—	107.68	
—	—	107.68	
—	—	306.72	
—	—	303.11	
—	—	304.36	
—	—	304.36	
—	—	304.36	
—	—	304.36	
—	—	304.36	

Source : Wuri Agriculture and Construction Division Section

表4-2 農戶人口數

單位：戶、人

年底別 End of Year	戶數 Households					
	合計 Total	自耕農 Full-Owner Farmers	半自耕農 Part-Owner Farmers		耕地全部 非自有 Cultivated land all non-self- owned	無耕地者 without cultivated land
			自耕地 50%以上 者 Self-owned Land over 50%	自耕地 50%以下 者 Self-owned Land under 50%		
民國91年底 End of 2002	...	...	...	...	...	...
民國92年底 End of 2003	...	...	...	...	...	...
民國93年底 End of 2004	...	...	...	...	...	...
民國94年底 End of 2005	2,144	2,086	12	17	23	6
民國95年底 End of 2006	2,090	2,059	—	25	—	6
民國96年底 End of 2007	2,087	1,841	201	25	16	4
民國97年底 End of 2008	2,060	1,764	66	199	27	4
民國98年底 End of 2009	1,948	1,727	123	57	37	4
民國99年底 End of 2010	1,948	1,727	123	57	37	4
民國100年底 End of 2011	2,225	2,114	34	49	19	9

資料來源：行政院農委會農糧署中區分署臺中辦事處。

附註：

Table 4-2 Farm Families and Farm Household Population

Unit : Household ; Person

合計	自耕農	人口數 Persons		耕地全部非自有	無耕地者
		半自耕農 Part-Owner Famers			
		自耕地50%以上者	自耕地50%以下者		
Total	Full-Owner Farmers	Self-owned Land over 50%	Self-owned Land under 50%	Cultivated land all non-self-owned	without cultivated land

...	...	...	...	...	...
...	...	...	...	...	...
...	...	...	...	...	...
—	—	—	—	—	—
9,639	9,476	—	129	—	34
8,936	7,705	1,002	127	81	21
8,841	7,360	335	1,037	95	14
8,615	7,635	572	269	128	11
8,615	7,635	572	269	128	11
10,027	9,501	182	232	74	38

Source : Taichung Offices Central Regional Office , Agriculture and Food Agency , Council of Agriculture Executive Yuan .

Note :



表 4-3 稻米收穫面積及生產量

單位：面積：公頃  
 每公頃平均產量：糙米公斤  
 產量：糙米公噸

年別 Year	總計 Grand Total				
	種植面積 Planted Area	收穫面積 Harvested Area	產量 Production	每公頃平均產量 Average Production Per Hectare	種植面積 Planted Area
民國91年 2002	2,332	2,459	11,793	4,795	2,332
民國92年 2003	2,335	2,459	13,716	5,577	2,335
民國93年 2004	2,269	2,269	15,172	6,685	2,269
民國94年 2005	2,345	2,345	14,047	5,990	2,345
民國95年 2006	2,255	2,255	14,720	6,527	2,255
民國96年 2007	4,279	2,234	11,311	5,063	4,251
民國97年 2008	4,229	2,180	11,510	5,280	4,201
民國98年 2009	4,144	2,118	16,278	7,685	4,137
民國99年 2010	4,173	2,156	11,583	5,372	4,166
民國100年 2011	—	2,171	15,200	7,002	—
民國101年 2012	—	2,074	14,542	7	—

資料來源：行政院農委會農糧署中區分署臺中辦事處。

Table 4-3 Harvested Area of Paddy Field and Rice Production

Unit :  $\left\{ \begin{array}{l} \text{Area : Hectare} \\ \text{Average Production Per Ha. : Kg/Ha} \\ \text{Production : mt.} \end{array} \right.$

水 稻			Paddy Rice		
合計 Total			蓬萊稻(粳稻) Japonica Rice		
收穫面積 Harvested Area	產量 Production	每公頃 平均產量 Average Production Per Hectare	種植面積 Planted Area	收穫面積 Harvested Area	產量 Production
2,459	11,793	4,795	2,317	2,317	11,721
2,459	13,716	5,577	2,321	2,321	13,639
2,269	15,172	6,685	2,255	2,255	15,084
2,345	14,047	5,990	2,334	2,334	13,981
2,255	14,720	6,527	2,255	2,255	14,720
2,234	11,311	5,063	2,228	2,226	11,303
2,180	11,510	5,280	2,177	2,171	11,501
2,118	16,278	7,685	2,118	2,116	16,276
2,156	11,583	5,372	2,156	2,155	11,582
2,171	15,200	7,002	2,156	2,171	15,200
2,074	14,542	7	—	2,074	14,542

Source : Taichung Offices Central Regional Office, Agriculture and Food Agency, Executive Yuan.

表 4-3 稻米收穫面積及生產量 (續完)

單位：面積：公頃  
每公頃平均產量：糙米公斤  
產量：糙米公噸

年 別 Year	水 稻						
	在來稻(硬秈稻) India Rice			長秈(仙稻) India Rice (Long)			Glutinous
	種植面積 Planted Area	收穫面積 Harvested Area	產量 Production	種植面積 Planted Area	收穫面積 Harvested Area	產量 Production	種植面積 Planted Area
民國91年 2002	—	—	—	—	—	—	2
民國92年 2003	—	—	—	—	—	—	3
民國93年 2004	—	—	—	—	—	—	3
民國94年 2005	—	—	—	—	—	—	2
民國95年 2006	—	—	—	—	—	—	—
民國96年 2007	—	—	—	3	3	15	0
民國97年 2008	—	—	—	3	3	15	0
民國98年 2009	—	—	—	2	2	10	—
民國99年 2010	—	—	—	—	—	—	—
民國100年 2011	—	—	—	—	—	—	—
民國101年 2012	—	—	—	—	—	—	—

資料來源：行政院農委會農糧署中區分署臺中辦事處。

Table 4-3 Harvested Area of Paddy Field and Rice Production (Cont.End)

Unit :  $\left\{ \begin{array}{l} \text{Area : Hectare} \\ \text{Average Production Per Ha. : Kg/Ha} \\ \text{Production : m.t.} \end{array} \right.$

Paddy Rice					陸稻 Upland Rice		
圓糯(糯稻) Rices of Japonica Type		長糯(私糯稻) Glutinous Rice of India Type					
收穫面積 Harvested Area	產量 Production	種植面積 Planted Area	收穫面積 Harvested Area	產量 Production	種植面積 Planted Area	收穫面積 Harvested Area	產量 Production
2	9	12	12	62	—	—	—
3	14	12	12	61	—	—	—
3	16	11	11	72	—	—	—
2	10	9	9	56	—	—	—
—	—	—	—	—	—	—	—
0	1	5	5	28	—	—	—
0	1	5	5	28	—	—	—
—	—	1	1	7	—	—	—
—	—	1	1	7	—	—	—
—	—	—	—	—	—	—	—
—	—	—	—	—	—	—	—

Source : Taichung Offices Central Regional Office, Agriculture and Food Agency, Executive Yuan.

表 4-4 農產收穫面積及生產量

## (1) 普通作物生產

單位：公頃、公噸

年別 Year		總計		甘藷		小麥	
		Grand Total		Sweet Potatoes		Wheat	
		收穫面積 Harvested Area	產量 Production	收穫面積 Harvested Area	產量 Production	收穫面積 Harvested Area	產量 Production
民國91年	2002	17	120	2	29	-	-
民國92年	2003	13	95	2	25	-	-
民國93年	2004	9	74	3	39	-	-
民國94年	2005	11	103	4	62	-	-
民國95年	2006	16	144	6	86	-	-
民國96年	2007	24	275	13	215	-	-
民國97年	2008	15	96	2	34	-	-
民國98年	2009	27	217	8	112	-	-
民國99年	2010	15	94	2	31	-	-
民國100年	2011	-	-	3	42	-	-
民國101年	<b>2012</b>	10.26	54.97	0.95	13.01	-	-

資料來源：行政院農委會農糧署

Table 4-4 Area and Production of Crop Products  
(1) Common Crops

Unit : Hectare 、 m.t.

食用玉蜀黍		蜀黍 (高粱)		紅豆		落花生		其他	
Food Corn		Sorghum		Adzuki Beans		Peanuts		Others	
收穫面積 Harvested Area	產量 Production	收穫面積 Harvested Area	產量 Production	收穫面積 Harvested Area	產量 Production	收穫面積 Harvested Area	產量 Production	收穫面積 Harvested Area	產量 Production
15	90	-	-	-	-	1	2	-	-
11	69	-	-	-	-	-	-	-	-
5	33	-	-	-	-	1	1	-	1
6	40	-	-	-	-	1	1	-	-
9	57	-	-	-	-	1	1	-	-
9	56	-	-	-	-	2	3	-	-
10	58	-	-	-	-	3	4	-	-
16	100	-	-	-	-	3	4	-	-
11	59	-	-	-	-	2	4	-	-
5	27	-	-	-	-	1	2	-	-
7.34	38.58	-	-	1.21	1.82	0.76	1.56	-	-

Source: Agriculture and Food Agency, Council of Agriculture, Executive Yuan

表4-4 臺中市農產品產量及收穫面積(續1)

## (2)特用作物生產

單位：公頃、公噸

年別 Year		總計		茶葉		菸草	
		Grand total		Tea		Tobacco	
		收穫面積 Harvested Area	產量 Production	收穫面積 Harvested Area	產量 Production	收穫面積 Harvested Area	產量 Production
民國91年	2002	8	47	-	-	-	-
民國92年	2003	8	41	-	-	-	-
民國93年	2004	9	44	-	-	-	-
民國94年	2005	8	27	-	-	-	-
民國95年	2006	7	28	-	-	-	-
民國96年	2007	13	39	-	-	-	-
民國97年	2008	14	39	-	-	-	-
民國98年	2009	15	43	-	-	-	-
民國99年	2010	8	30	-	-	-	-
民國100年	2011	-	-	-	-	-	-
民國101年	<b>2012</b>	6.02	25.10	-	-	-	-

資料來源：行政院農委會農糧署

Table4-4 Area and Production of Crop Products (Cont. 1)

## (2) Special Crops

Unit : Hectare , m.t.

芝麻(胡麻)		山藥		食用甘蔗		其他	
Sesame		Chinese yam		Sugar-cane (fresh)		Others	
收穫面積 Harvested Area	產量 Production	收穫面積 Harvested Area	產量 Production	收穫面積 Harvested Area	產量 Production	收穫面積 Harvested Area	產量 Production
-	-	-	-	-	12	8	35
-	-	-	-	-	11	8	29
1	-	-	-	-	15	8	29
-	-	-	-	-	-	8	27
-	-	-	-	-	4	7	31
5	3	-	-	-	6	8	30
5	3	-	-	-	6	8	31
6	4	-	-	-	8	8	32
1	1	-	-	-	8	6	21
-	-	-	1	-	8	-	-
0.70	0.35	0.03	0.56	0.23	8.51	5.06	15.69

Source: Agriculture and Food Agency, Council of Agriculture, Executive Yuan



表 4-4 臺中市農產品產量及收穫面積(續2)

## (3) 蔬菜生產

單位：公頃、公噸

年別 Year		總 計		蘿 蔔		芋	
		Grand total		Radishes		Taros	
		收穫面積 Harvested Area	產量 Production	收穫面積 Harvested Area	產量 Production	收穫面積 Harvested Area	產量 Production
民國91年	2002	40	716	-	-	-	-
民國92年	2003	34	589	-	-	-	-
民國93年	2004	39	705	-	-	-	-
民國94年	2005	39	608	-	-	-	-
民國95年	2006	826	1,207	-	-	-	-
民國96年	2007	59	868	-	-	-	-
民國97年	2008	46	669	-	-	-	-
民國98年	2009	63	1,030	-	-	-	-
民國99年	2010	40	638	-	-	-	-
民國100年	2011	-	-	4	74	1	17
民國101年	<b>2012</b>	24.60	390.96	0.12	2.04	1.14	17.67

資料來源：行政院農委會農糧署

Table 4-4 Area and Production of Crop Products (Cont. 2)

## (3) Vegetables

Unit : Hectare 、 m.t.

花椰菜		蔥		竹筍	
Cauliflower		Scallion		Bamboo Shoot	
收穫面積	產量	收穫面積	產量	收穫面積	產量
Harvested Area	Production	Harvested Area	Production	Harvested Area	Production
-	-	-	-	6	70
-	-	-	-	6	67
-	-	-	-	7	79
-	-	-	-	5	48
-	-	-	-	4	39
-	-	-	-	7	75
-	-	-	-	7	62
-	-	-	-	7	65
-	-	-	-	6	59
-	-	0	6	5	49
0.13	16.73	0.50	8.25	5.80	55.10

Source: Agriculture and Food Agency, Council of Agriculture, Executive Yuan

表 4-4 臺中市農產品產量及收穫面積(續3)

(3) 蔬菜生產

單位：公頃、公噸

年別 Year		甘藍		萵菜		冬瓜	
		Cabbage		Water Convolvulus		White Gourds	
		收穫面積 Harvested Area	產量 Production	收穫面積 Harvested Area	產量 Production	收穫面積 Harvested Area	產量 Production
民國91年	2002	2	74	-	-	-	-
民國92年	2003	0	6	-	-	-	-
民國93年	2004	3	85	-	-	-	-
民國94年	2005	1	31	-	-	-	-
民國95年	2006	3	98	-	-	-	-
民國96年	2007	1	32	-	-	-	-
民國97年	2008	2	80	-	-	-	-
民國98年	2009	2	59	-	-	-	-
民國99年	2010	3	87	-	-	-	-
民國100年	2011	1	24	6	87	9	119
民國101年	<b>2012</b>	0.10	4.10	12.16	183.07	0.20	2.85

資料來源：行政院農委會農糧署

Table 4-4 Area and Production of Crop Products (Cont. 3)

## (3) Vegetables

Unit : Hectare 、m.t.

苦瓜		番茄		西瓜		蘆筍		其他	
Bitter Gourds		Tomatoes		Watermelons		Asparagus		Other	
收穫面積 Harvested Area	產量 Production	收穫面積 Harvested Area	產量 Production	收穫面積 Harvested Area	產量 Production	收穫面積 Harvested Area	產量 Production	收穫面積 Harvested Area	產量 Production
-	-	-	-	3	55	-	-	29	516
-	-	-	-	1	29	-	-	26	486
-	-	-	-	1	23	-	-	29	519
-	-	-	-	4	68	-	-	29	461
-	-	-	-	9	166	-	-	810	905
-	-	-	-	8	128	-	-	43	632
-	-	-	-	0	3	-	-	37	525
-	-	-	-	10	216	-	-	45	690
-	-	-	-	1	12	-	-	31	481
-	3	8	192	-	5	-	-	-	-
0.03	0.48	3.81	97.57	-	-	0.61	3.11	-	-

Source: Agriculture and Food Agency, Council of Agriculture, Executive Yuan

表 4-4 臺中市農產品產量及收穫面積(續4)

(4)果品生產

單位：公頃、公噸

年別 Year		總 計		香 蕉		極 柑	
		Grand total		Bananas		Ponkans	
		收穫面積 Harvested Area	產量 Production	收穫面積 Harvested Area	產量 Production	收穫面積 Harvested Area	產量 Production
民國91年	2002	54	730	3	68	-	-
民國92年	2003	66	1,066	4	94	-	-
民國93年	2004	76	1,199	5	106	-	-
民國94年	2005	17	2,380	5	94	-	-
民國95年	2006	72	1,056	5	90	-	-
民國96年	2007	65	913	5	94	-	-
民國97年	2008	60	742	6	88	-	-
民國98年	2009	59	733	6	67	-	-
民國99年	2010	62	760	7	90	-	-
民國100年	2011	-	-	6	83	-	-
民國101年	<b>2012</b>	30.45	352.55	5.63	74.88	-	-

資料來源：行政院農委會農糧署

Table 4-4 Area and Production of Crop Products (Cont. 4)

(4) Fruits

Unit : Hectare 、m.t.

桶柑 Tankans		龍眼 Longans		桃 Peaches	
收穫面積 Harvested Area	產量 Production	收穫面積 Harvested Area	產量 Production	收穫面積 Harvested Area	產量 Production
2	24	-	-	-	-
3	36	-	-	-	-
4	49	-	-	-	-
12	281	-	-	-	-
4	50	-	-	-	-
3	39	-	-	-	-
3	42	-	-	-	-
3	35	-	-	-	-
4	57	-	-	-	-
-	-	-	1	-	4
-	-	0.10	1.02	0.35	3.64

Source: Agriculture and Food Agency, Council of Agriculture, Executive Yuan

表 4-4 臺中市農產品產量及收穫面積(續完)

(4)果品生產

單位：公頃、公噸

年別 Year		柿		葡萄		枇杷	
		Persimmons		Grapes		Loquat	
		收穫面積 Harvested Area	產量 Production	收穫面積 Harvested Area	產量 Production	收穫面積 Harvested Area	產量 Production
民國91年	2002	-	-	-	-	-	-
民國92年	2003	-	-	-	-	-	-
民國93年	2004	-	-	-	-	-	-
民國94年	2005	-	-	-	-	-	-
民國95年	2006	-	-	-	-	-	-
民國96年	2007	-	-	-	-	-	-
民國97年	2008	-	-	-	-	-	-
民國98年	2009	-	-	-	-	-	-
民國99年	2010	-	-	1	10	-	-
民國100年	2011	-	7	-	11	1	6
民國101年	<b>2012</b>	0.48	8.21	0.30	10.08	0.90	5.40

資料來源：行政院農委會農糧署

Table 4-4 Area and Production of Crop Products(Cont. End)

## (4) Fruits

Unit : Hectare , m.t.

荔枝 Lichees		鳳梨 Pineapples		其他 Others	
收穫面積 Harvested Area	產量 Production	收穫面積 Harvested Area	產量 Production	收穫面積 Harvested Area	產量 Production
14	80	-	-	35	558
16	114	-	-	42	822
18	104	-	-	48	939
18	125	-	-	36	517
18	104	-	-	44	811
18	127	-	-	38	653
18	150	-	-	32	462
18	139	-	-	32	492
20	146	-	-	30	457
18	150	-	-	-	-
18.49	123.33	4.20	126.00	-	-

Source:Agriculture and Food Agency,Council of Agriculture,Executive Yuan



表 4-5 現有牲畜數  
Table 4-5 Number of Livestock at the Year End

單位：頭

Unit : Head

年 底 別 End of Year	總 計 Grand Total	乳 牛 Dairy Cattle	馬 Horses	豬 Hogs	鹿 Deer	兔 Rabbits	羊 Goats
民國91年底    End of 2002	17,370	245	—	16,838	—	—	287
民國92年底    End of 2003	18,918	281	—	18,412	—	—	225
民國93年底    End of 2004	19,463	244	47	18,816	—	—	356
民國94年底    End of 2005	27,211	394	—	26,272	—	—	545
民國95年底    End of 2006	23,417	370	—	22,405	—	—	642
民國96年底    End of 2007	19,197	395	44	18,118	—	—	640
民國97年底    End of 2008	18,480	413	36	17,548	—	—	483
民國98年底    End of 2009	17,084	414	31	16,248	—	—	391
民國99年底    End of 2010	16,672	425	26	16,017	—	—	204
民國100年底    End of 2011	16,148	489	24	15,494	—	—	141
民國101年底    End of 2012	12,151	448	35	11,546	—	—	122

資料來源：行政院農委會

Source :

表 4-6 牲畜屠宰頭數

Table 4-6 Number of Livestock Slaughtered

單位：頭

Unit : Head

年 底 別 End of Year	屠宰場所(年底) Slaughter House		牛 Cattle				豬 (登記 屠宰) Hogs (Registered Slaughter)	羊 Goats
	電動 Electric	人工 Artificial	合計 Total	水牛 Buffaloes	黃牛及 雜種牛 Yellow & Hybrid Cattle	乳牛 Dairy Cattle		
民國91年底 End of 2002	—	—	1	—	—	1	733	3
民國92年底 End of 2003	—	—	—	—	—	—	—	—
民國93年底 End of 2004	—	—	—	—	—	—	—	—
民國94年底 End of 2005	—	—	—	—	—	—	—	—
民國95年底 End of 2006	—	—	—	—	—	—	26,708	33
民國96年底 End of 2007	—	—	38	—	—	38	30,820	121
民國97年底 End of 2008	—	—	79	—	10	69	27,595	308
民國98年底 End of 2009	—	—	62	—	—	62	28,512	129
民國99年底 End of 2010	—	—	45	—	—	45	26,081	4
民國100年底 End of 2011	—	—	51	—	—	51	25,758	148
民國101年底 End of 2012	—	—	102	—	51	51	24,834	86

資料來源：行政院農委會

Source :

表 4-7 現有家禽數量

Table 4-7 Number of Farms at the Year End

單位：千隻

Unit : 1000 Head

年 底 別 End of Year	雞 Chicken			鴨 Ducks			鵝 Geese	火雞 Turkeys
	合計 Total	蛋用 Tsaiys	肉用 Mule- Chicken	合計 Total	蛋用 Tsaiys	肉用 Mule- Duck		
民國91年底 End of 2002	108	70	38	—	—	—	7	—
民國92年底 End of 2003	43	43	—	—	—	—	6	—
民國93年底 End of 2004	43	43	—	—	—	—	6	—
民國94年底 End of 2005	48	34	15	—	—	—	8	—
民國95年底 End of 2006	52	41	11	2	—	2	13	—
民國96年底 End of 2007	60	39	21	1	—	1	12	—
民國97年底 End of 2008	57	40	17	—	—	—	9	—
民國98年底 End of 2009	58	41	17	3	—	3	6	—
民國99年底 End of 2010	65	44	21	—	—	—	4	—
民國100年底 End of 2011	46	27	19	—	—	—	3	3
民國101年底 End of 2012	39	27	12	—	—	—	6	—

資料來源：行政院農委會

Source :

表 4-8 乳母牛頭數及產乳量價值  
Table 4-8 Number of Dairy Cattle ; Quantity & Value of Milk

年 底 別 End of Year	年底飼養戶數 (戶) Number of Dairy Farms (Farm)	年底經產牛頭數 (頭) Number of Multiparous Cattle(Head)	全年產乳量及價值 Year-Round Quantity & Value of Milk	
			產乳量(噸) Quantity(m.t. )	總值(千元) Value (N.T.\$1000)
民國91年底 End of 2002	2	242	1,451	31,264
民國92年底 End of 2003	2	235	1,672	30,685
民國93年底 End of 2004	2	279	1,321	30,413
民國94年底 End of 2005	2	281	1,459	30,245
民國95年底 End of 2006	2	245	1,689	31,269
民國96年底 End of 2007	2	221	1,063	31,659
民國97年底 End of 2008	2	279	1,164	30,114
民國98年底 End of 2009	2	265	1,264	31,255
民國99年底 End of 2010	2	248	1,051	30,688
民國100年底 End of 2011	2	261	1,189	30,677
民國101年底 End of 2012	2.00	246.00	1,288.38	33,652.51

資料來源：行政院農委會

Source :

## 5-1、工廠登記現有家數

單位：家

年底別	總計	食品製造業	菸草製造業	紡織業	成衣及服飾 品製造業
End of Year	Total	Food & Drinking Manufacturing	Tobacco Manufacturing	Textiles Mills	Manufacture of Wearing Apparel, Accessories & Others
民國91年底    End of 2002	651	22	—	16	3
民國92年底    End of 2003	746	29	—	17	8
民國93年底    End of 2004	708	30	—	14	5
民國94年底    End of 2005	708	29	—	13	5
民國95年底    End of 2006	587	17	—	9	4

年底及區別	總計	食品製造業	飲料製造業	菸草製造業	紡織業
End of Year & District	Total	Food & Drinking Manufacturing	Beverage	Tobacco Manufacturing	Textiles Mills
民國96年底    End of 2007	600	17	1	—	13
民國97年底    End of 2008	599	17	1	—	11
民國98年底    End of 2009	590	19	1	—	11
民國99年底    End of 2010	586	20	1	—	9
民國100年底   End of 2011	596	23	1	—	8
民國101年底   End of 2012	615	25	2	—	9

資料來源：臺中市政府經濟發展局

Table 5-1 Number of Factories Existing Registered

Unit: number

皮革、毛皮及其製品製造業 Leather	木竹製品製造業 Lumber	傢俱及裝設 品製造業 Furniture	紙漿、紙及紙 製品製造業 Paper Products	印刷及有 關事業 Printing	化學材料製 造業 Chemical	化學製品製造業 Chemical Products
2	9	14	10	8	8	6
16	13	19	12	10	9	6
14	8	19	11	8	8	7
14	8	18	11	8	8	7
9	7	16	8	5	6	8

成衣及服飾 品製造業 Manufacture of Wearing Apparel, Accessories & Others	皮革、毛皮 及其製品 製造業 Leather	木竹製品製 造業 Lumber	紙漿、紙及紙 製品製造業 Paper Products	印刷及其輔 助業 Printing	石油及煤製 品製造業 Manufacture of Petroleum & Coal Products	化學材料製 造業 Chemical	化學製品製 造業 Chemical Products
—	9	7	8	5	4	6	7
1	7	7	8	5	3	5	7
1	7	6	7	5	3	4	8
1	6	6	7	7	3	4	9
1	7	5	7	7	3	4	9
1	8	5	6	7	3	4	9

Source :

表 5-1 工廠登記現有家數(續完)

單位：家

年底及區別	石油及煤製品製造業	橡膠製品製造業	塑膠製品製造業	非金屬礦物製品製造業	金屬基本工業	金屬製品製造業
End of Year & District	Manufacture of Petroleum & Coal Products	Manufacture of Rubber Products	Manufacture of Plastic Products	Manufacture of Non-metallic Mineral Products	Basic Metal Industries	Manufacture of Fabricated Metal Products
民國91年底 End of 2002	5	11	79	19	35	129
民國92年底 End of 2003	4	9	86	25	24	141
民國93年底 End of 2004	4	9	83	23	28	129
民國94年底 End of 2005	4	9	82	25	25	131
民國95年底 End of 2006	4	11	67	19	24	119

年底及區別	藥品製造業	橡膠製品製造業	塑膠製品製造業	非金屬礦物製品製造業	基本金屬製造業	金屬製品製造業
End of Year & District	Medical Goods	Manufacture of Rubber Products	Manufacture of Plastic Products	Manufacture of Non-metallic Mineral Products	Basic Metal Industries	Manufacture of Fabricated Metal Products
民國96年底 End of 2007	—	11	69	19	25	125
民國97年底 End of 2008	—	10	68	20	23	148
民國98年底 End of 2009	—	9	66	21	22	146
民國99年底 End of 2010	—	9	60	21	20	153
民國100年底 End of 2011	—	8	62	20	21	162
民國101年底 End of 2012	—	8	62	22	23	172

資料來源：臺中市政府經濟發展局

Table 5-1 Number of Factories Existing Registered (Cont.End)

Unit:number

機械設備製造修配業	電腦通信視聽電子	電子零阻件製造業	電力及電子機械器材製造修配業	運輸工具製造修配業	精密器械製造業	雜項工業製品製造業
Manufacture & Repair of Machinery & Equipment	Manufacture of 3C Products	Manufacture of Electronic	Manufacture & Repair of Electrical & Electronic Machinery	Manufacture of Repair of Transport Equipment	Manufacture of Precision Instruments	Manufacture of Miscellaneous Industrial Products
174	1	1	32	48	4	15
214	11	6	20	42	4	21
210	8	6	19	38	7	20
215	7	7	19	37	7	19
187	5	6	14	25	8	9

電子零組件製造業	產品及光學	電力設備製造	機械設備製造	汽車及其零件製造業	其他運輸工具製造業	家具製造業	其他製造業
Manufacture of Electronic	Computers, Electronic & Optical Products	Electrical Equipment	Machinery Equipment	Motor Vehicles & Parts	Other Transport Equipment	Furniture Products	Others
6	11	15	190	23	1	16	12
6	10	15	177	19	5	15	11
7	10	19	174	16	4	13	11
7	10	19	170	15	4	14	11
7	10	18	168	16	4	14	11
7	10	20	167	16	5	13	11

Source :



表 5-2 自來水普及率  
Table 5-2 Water Supply Rate of Population Served

年 別 Year	人口數(人) Population(Person)			普及率(%) (C/A)*100%	
	行政區域(A)	供水區域(B)	實際供水(C)	Percentage of Population Served (%)	
	Administrative Population	Population in served Area	Actual Population Served		
民國91年	2002	65,186	64,088	...	...
民國92年	2003	65,413	64,353	...	...
民國93年	2004	65,765	64,713	...	...
民國94年	2005	66,083	65,045	...	...
民國95年	2006	67,065	66,041	...	...
民國96年	2007	67,445	66,418	...	...
民國97年	2008	67,970	66,946	...	...
民國98年	2009	68,373	67,368	...	...
民國99年	2010	68,709	67,724	59,224	86.20
民國100年	2011	69,224	68,248	59,274	85.63
民國101年	2012	70,068	69,108	60,660	85.06

資料來源：臺灣自來水股份有限公司

表 6-1 歲入來源別預決算

Table 6-1 Budget and Settled Account of Revenues by Sources

中華民國101年度

單位：新臺幣千元、N.T.\$1,000

科目 Item	本年度 This year			上年度 The previous year		
	預算數 Budget (1)	決算數 Settled (2)	比較增減數 Difference (2)-(1)	預算數 Budget (1)	決算數 Settled (2)	比較增減數 Difference (2)-(1)
經常門資本門合計 Total	99,004,000	105,489,089	6,485,089	110,599,000	114,330,710	3,731,710
經常門合計 Subtotal of Current	99,004,000	105,489,089	6,485,089	110,599,000	114,330,710	3,731,710
罰款及賠償收入 Fines and Indemnities	—	—	—	—	—	—
賠償收入 Indemnities	—	—	—	—	—	—
一般賠償收入 General Indemnities	—	—	—	—	—	—
規費收入 Fees	10,738,000	14,158,970	3,420,970	13,450,000	21,204,930	7,754,930
行政規費收入 Administrative Fees	240,000	455,660	215,660	240,000	489,840	249,840
證照費 Licenses Issued	240,000	455,660	215,660	240,000	489,840	249,840
使用規費收入 Use Fees	10,498,000	13,703,310	3,205,310	13,210,000	20,715,090	7,505,090
資料使用費 for Data Use	10,000	20,710	10,710	10,000	22,490	12,490
場地設施使用費 for Facilities Use	10,488,000	13,682,600	3,194,600	13,200,000	20,692,600	7,492,600
服務費 for Services Use	—	—	—	—	—	—
財產收入 Public Property	66,000	73,291	7,291	93,000	321,601	228,601
財產孳息 Interest Derived from Prop.	33,000	32,066	-934	33,000	48,990	15,990
租金收入	33,000	32,066	-934	33,000	—	-33,000
利息收入 Interest	13,000	41,225	28,225	—	—	—
廢舊物資售價 Disposition	20,000	—	-20,000	60,000	272,611	212,611
廢舊物資售價 Disposition	20,000	—	-20,000	60,000	272,611	212,611
補助收入	—	—	—	6,000	—	-6,000
計畫型補助收入	—	—	—	6,000	—	-6,000
其他收入 Others	88,200,000	91,256,828	3,056,828	97,050,000	92,804,179	-4,245,821
雜項收入 Miscellaneous	88,200,000	91,256,828	3,056,828	97,050,000	92,804,179	-4,245,821
收回以前年度歲出 Recovery of Previous Fiscal Year Expenditures	—	382,153	382,153	—	698	698
其他雜項收入 Other Miscellaneous	88,200,000	90,874,675	2,674,675	97,050,000	92,803,481	-4,246,519

資料來源：烏日區公所會計室

Source :

表 6-2 歲出預決算

Table 6-2 Budgets and Settled Account of Expenditures

中華民國101年度

單位：新臺幣千元、N.T.\$1,000

科目 Item	本年度 This year			上年度 The previous year		
	預算數 Budget (1)	決算數 Settled (2)	比較 增減數 Difference (2)-(1)	預算數 Budget (1)	決算數 Settled (2)	比較 增減數 Difference (2)-(1)
總計 Grand Total	278,849,159	246,543,608	-32,305,551	230,602,975	206,781,127	-23,821,848
經常門資本門合計 Total of Current & Capital	200,009,159	170,300,495	-29,708,664	155,083,670	139,530,751	-23,821,848
經常門合計 Subtotal of Current	187,299,600	157,590,936	-29,708,664	142,538,637	126,985,718	-15,552,919
一般行政 General Admin. Affairs	108,057,000	97,217,100	-10,839,900	80,196,000	73,285,523	-6,910,477
行政管理 Admin. Management	108,057,000	97,217,100	-10,839,900	80,196,000	73,285,523	-6,910,477
區公所業務 District Office Affairs	45,137,845	35,106,947	-10,030,898	28,298,637	22,066,168	-6,232,469
民政業務 Civil Affairs	36,085,845	26,288,084	-9,797,761	27,184,637	21,315,421	-5,869,216
經建業務 Economic & Construction Affairs	8,121,000	8,008,575	-112,425	683,000	407,508	-275,492
人文業務 Humanities Affairs	931,000	810,288	-120,712	431,000	343,239	-87,761
第一預備金	200,755	—	-200,755	—	—	—
農林管理業務	105,000	67,852	-37,148	105,000	94,552	-10,448
社政業務 Social Affairs	33,799,000	25,199,037	-8,599,963	33,939,000	31,539,475	-2,399,525
社會福利 Social Welfare	33,799,000	25,199,037	-8,599,963	33,939,000	31,539,475	-2,399,525
資本門合計 Subtotal of Capital	12,709,559	12,709,559	—	12,545,033	12,545,033	—
一般建築及設備 General Building & Equipment	78,840,000	76,243,113	-2,596,887	75,519,305	67,250,376	-8,268,929
一般建築及設備 General Building & Equipment	78,840,000	76,243,113	-2,596,887	75,519,305	67,250,376	-8,268,929
統籌科目 Retirement & Pension Affairs	78,840,000	76,243,113	-2,596,887	75,519,305	67,250,376	-8,268,929

資料來源：烏日區公所會計室  
Source :

表 7-1 所轄國民中學概況

學年度別 Academic Year	校數 Number of Schools	教師數 Number of Teachers			職員數 Number of Staffs			班級數 Number of Classes			
		合計 Total	男 Male	女 Female	合計 Total	男 Male	女 Female	合計 Total	一年級 Grade 1	二年級 Grade 2	三年級 Grade 3
	91學年度 AY2002	3	149	53	96	21	2	19	133	47	46
92學年度 AY2003	3	170	56	114	20	2	18	139	46	47	46
93學年度 AY2004	3	168	56	112	17	3	14	133	43	44	46
94學年度 AY2005	3	169	62	107	22	4	18	132	44	43	45
95學年度 AY2006	3	166	58	108	22	5	17	132	45	43	44
96學年度 AY2007	3	178	63	115	23	5	18	133	44	45	44
97學年度 AY2008	3	181	61	120	23	5	18	135	45	44	46
98學年度 AY2009	3	186	62	124	23	5	18	136	46	45	45
99學年度 AY2010	3	189	62	127	22	4	18	135	43	47	45
100學年度 AY2011	3	181	63	118	24	2	22	133	43	43	47
101學年度 AY2012	3	181	61	120	26	5	21	77	26	26	25
烏日國中 Wurih Junior High	1	38	10	28	7	1	6	15	5	5	5
光德國中 Guangde Junior	1	110	38	72	12	1	11	47	16	16	15
溪南國中 Sinan Junior High School	1	33	13	20	7	3	4	15	5	5	5

資料來源：教育部統計處

## 7-1 The Condition of Junior High School in Wuri District

學生數 Number of Students									上學年度畢業 生數 No. of Graduates in the Previous Academic Year
合計 Total			一年級 Grade 1		二年級 Grade 2		三年級 Grade 3		
計 Total	男 Male	女 Female	男 Male	女 Female	男 Male	女 Female	男 Male	女 Female	
5,615	3,099	2,516	1,068	894	1,033	858	998	764	1,586
5,748	3,190	2,558	1,117	816	1,057	896	1,016	846	1,754
5,784	3,274	2,510	1,128	786	1,103	828	1,043	896	1,857
5,737	3,308	2,429	1,093	818	1,117	793	1,098	818	1,930
5,660	3,257	2,403	1,074	789	1,071	822	1,112	792	1,910
5,263	2,882	2,381	1,074	1,096	759	793	1,049	829	1,902
5,540	3,164	2,376	1,077	824	1,070	766	1,017	786	1,878
5,609	3,222	2,387	1,114	794	1,056	836	1,052	757	1,791
5,536	3,081	2,455	945	816	1,096	799	1,040	840	1,809
5,375	2,996	2,379	978	780	938	820	1,080	779	1,878
2,343	1,177	1,166	390	409	391	372	396	385	909
408	202	206	55	81	62	59	85	66	189
1,499	750	749	261	257	251	247	238	245	562
436	225	211	74	71	78	66	73	74	158

Source : Department of Statistics, M.O.E

表 7-2 所轄國民小學概況

學年度別 Academic Year	校數 Number of Schools	教師數 Number of Teachers			職員數 Number of Staffs		
		合計 Total	男 Male	女 Female	合計 Total	男 Male	女 Female
		91學年度 AY2002	8	307	109	198	23
92學年度 AY2003	8	312	113	199	23	4	19
93學年度 AY2004	8	300	114	186	23	4	19
94學年度 AY2005	8	297	112	185	22	4	18
95學年度 AY2006	8	291	110	181	22	4	18
96學年度 AY2007	8	289	110	179	21	4	17
97學年度 AY2008	8	291	108	183	22	4	18
98學年度 AY2009	8	288	106	182	22	3	19
99學年度 AY2010	8	278	101	177	21	4	17
100學年度 AY2011	8	288	103	185	27	7	20
101學年度 AY2012	8	283	100	183	22	5	17
烏日國小	1	54	18	36	4	2	2
僑仁國小	1	51	15	36	4	1	3
喀哩國小	1	28	10	18	1	—	1
東園國小	1	25	10	15	2	1	1
溪尾國小	1	11	9	2	2	—	2
旭光國小	1	19	7	12	2	1	1
五光國小	1	11	6	5	2	—	2
九德國小	1	84	25	59	5	—	5

資料來源：教育部統計處。

## 7-2 The Condition of Elementary School in Wuri District

班 級 數 (班)  
Number of Classes

合 計 Total	一 年 級 Grade 1	二 年 級 Grade 2	三 年 級 Grade 3	四 年 級 Grade 4	五 年 級 Grade 5	六 年 級 Grade 6
197	32	33	35	34	34	29
197	33	31	32	34	33	34
192	30	33	31	32	33	33
188	28	30	33	32	32	33
186	30	29	30	33	32	32
181	29	29	29	29	33	32
179	27	32	29	29	30	32
177	27	30	31	29	30	30
175	27	27	30	31	30	30
176	27	28	29	31	31	30
170	25	27	28	29	30	31
32	4	5	6	5	6	6
30	5	5	5	5	5	5
17	2	3	3	3	3	3
15	2	2	2	3	3	3
6	1	1	1	1	1	1
12	2	2	2	2	2	2
6	1	1	1	1	1	1
52	8	8	8	9	9	10

Source : Department of Statistics, M.O.E

表 7-2 所轄國民小學概況(續完)

學年度別 Academic Year	學生數(人) Number of Students						
	合計 Total			一年級 Grade 1		二年級 Grade 2	
	合計 Total	男 Male	女 Female	男 Male	女 Female	男 Male	女 Female
91學年度 AY2002	5,974	3,090	2,884	502	459	497	461
92學年度 AY2003	5,934	3,073	2,861	546	460	488	463
93學年度 AY2004	5,778	3,017	2,761	451	414	549	462
94學年度 AY2005	5,553	2,882	2,671	416	413	446	416
95學年度 AY2006	5,471	2,842	2,629	455	442	421	405
96學年度 AY2007	5,371	2,776	2,595	428	419	443	428
97學年度 AY2008	5,195	2,669	2,526	372	376	430	423
98學年度 AY2009	4,838	2,457	2,381	338	333	366	378
99學年度 AY2010	4,651	2,391	2,260	375	298	344	339
100學年度 AY2011	4,470	2,295	2,175	330	329	380	291
101學年度 AY2012	4,234	2,176	2,058	320	305	326	332
烏日國小	887	447	440	49	70	65	76
僑仁國小	775	411	364	70	63	67	62
喀哩國小	400	197	203	22	18	30	29
東園國小	352	181	171	25	24	20	26
溪尾國小	38	19	19	3	2	1	5
旭光國小	226	112	114	17	24	17	17
五光國小	99	53	46	9	7	5	8
九德國小	1,457	756	701	125	97	121	109

資料來源：教育部統計處。



## 7-2 The Condition of Elementary School in Wuri District (Cont.End)

								上學年度畢業生數 No. of Graduates in the Previous Academic Year
三年級 Grade 3		四年級 Grade 4		五年級 Grade 5		六年級 Grade 6		
男 Male	女 Female	男 Male	女 Female	男 Male	女 Female	男 Male	女 Female	
502	474	531	506	521	508	537	476	1,080
500	451	492	480	529	505	518	502	1,014
503	459	491	447	490	478	533	501	1,024
548	470	495	454	488	444	489	474	1,028
441	417	541	469	495	453	489	443	972
418	401	433	416	548	467	506	464	944
443	432	426	404	443	421	555	470	969
428	418	449	424	431	406	445	422	1,023
373	379	423	418	451	420	425	406	866
344	334	377	382	416	413	448	426	826
389	288	342	333	376	388	423	412	875
79	55	81	68	81	81	92	90	182
65	57	67	55	65	70	77	57	147
42	34	26	33	42	46	35	43	77
30	22	29	34	39	34	38	31	77
4	3	3	4	2	3	6	2	13
19	17	17	13	21	22	21	21	52
14	5	9	9	4	11	12	6	25
136	95	110	117	122	121	142	162	302

Source : Department of Statistics, M.O.E

表 8-1 醫療機構及其他醫事機構執業醫事人員數

單位：人

年底別	總計	醫師	中醫師	牙醫師	藥師	藥劑生	醫事放射師(士)	醫檢師(生)
End of Year	Grand Total	Physician	Doctor of Chinese Medicine	Dentist	Pharmacist	Assistant Pharmacist	Radio-logical Technologist (Technician)	Medical Technologist (Technician)
民國90年底 End of 2001	143	42	18	20	13	8	1	2
民國91年底 End of 2002	156	37	16	23	13	10	1	2
民國92年底 End of 2003	177	38	16	23	15	10	-	2
民國93年底 End of 2004	212	51	18	25	21	10	1	3
民國94年底 End of 2005	214	55	17	23	20	12	1	3
民國95年底 End of 2006	215	51	18	25	23	10	1	3
民國96年底 End of 2007	233	50	22	24	23	11	1	4
民國97年底 End of 2008	236	49	24	25	24	10	1	4
民國98年底 End of 2009	235	49	28	25	24	11	1	4
民國99年底 End of 2010	235	48	27	25	23	11	1	4
民國100年底 End of 2011	245	50	23	25	29	12	1	4

資料來源：行政院衛生署。

Table 8-1 Number of Registered Medical Personnel in Hospitals,  
Clinics and Other Medical Care Institutions

Unit : Person

護理師 及護士	助產師 (士)	鑲牙生	營養師	物理師 (生)	職能治 療師(生)	臨床 心理師	諮商 心理師	呼 吸 治療師	語 言 治療師	聽力師	牙體技 術師(生)
Registered Professio- nal Nurse & Registered Nurse	Registered Profess-ional Midwife (Midwife)	Dental Assistant	Dietitian	Physical Therapist (Technician)	Occupatio-nal Therapist (Technician)	Clinical Psycho- logist	Counse- ling Psycholo- gist	Respira-tory Therapist	Speech and Language Therapist	Hearing Teacher	Dental Techno- logist (Techni- cian)
38	—	—	—	1	—	—	—	—	—	—	—
51	—	—	1	2	—	—	—	—	—	—	—
69	—	—	1	3	—	—	—	—	—	—	—
74	—	—	1	7	1	—	—	—	—	—	—
68	—	—	1	8	4	—	—	2	—	—	—
70	—	—	1	8	4	—	—	1	—	—	—
81	—	—	1	10	4	—	—	2	—	—	—
79	—	—	1	11	6	—	—	2	—	—	—
76	—	—	1	10	4	—	—	2	—	—	—
79	—	—	1	11	3	—	—	3	—	—	—
84	—	—	1	10	4	—	—	4	—	—	—

Source : Department of Health, Executive Yuan.

表 8-2 醫院診所病床數

單位：床

年底別 End of Year		總計 Grand Total	醫院開放病床數				
			合計 Total	一般病床			
				急性 Acute		慢性	
				一般 病床 General	精神 病床 Psychia- tric	一般 病床 General	精神 病床 Psychiatric
民國90年底	End of 2001	47	26	26	—	—	—
民國91年底	End of 2002	82	25	25	—	—	—
民國92年底	End of 2003	83	25	25	—	—	—
民國93年底	End of 2004	144	44	44	—	—	—
民國94年底	End of 2005	146	44	44	—	—	—
民國95年底	End of 2006	147	44	44	—	—	—
民國96年底	End of 2007	147	44	44	—	—	—
民國97年底	End of 2008	147	44	44	—	—	—
民國98年底	End of 2009	149	44	44	—	—	—
民國99年底	End of 2010	149	44	44	—	—	—
民國100年底	End of 2011	148	44	44	—	—	—

資料來源：行政院衛生署。

Table 8-2 Number of Beds in Hospitals and Clinics

Unit : Bed

Hospital Open Beds								
General Beds		合計 Total	特殊病床 Special Beds					安寧療 護病床 Palliative Care
Chronic			加護 病床 Intensive Care	燒傷 病床 Burn Care	嬰兒 病床 Infant Care	急診觀察 病床 Emergency Observation		
結核 病床 T.B.	漢生病 病床 Leprosy							
—	—	4	—	—	—	3	—	—
—	—	25	—	—	—	2	—	—
—	—	25	—	—	—	2	—	—
—	—	52	—	—	—	3	—	—
—	—	54	—	—	—	3	—	—
—	—	55	—	—	—	1	—	—
—	—	55	—	—	—	1	—	—
—	—	55	—	—	—	1	—	—
—	—	55	—	—	—	1	—	—
—	—	55	—	—	—	1	—	—

Source : Department of Health, Executive Yuan.

表 8-2 醫院診所病床數(續完)

單位：床

年底別 End of Year		醫院開放病床數				
		特殊病床				
		呼吸照 護病床 Respirational Care	呼吸照 護中心 Respiratory Care	急性結核 病床 AcuteT.B.	精神 科加護病 床 Psychiatric Intensive Care	手術 恢復床 Ether
民國90年底	End of 2001	—	—	—	—	1
民國91年底	End of 2002	22	—	—	—	1
民國92年底	End of 2003	22	—	—	—	1
民國93年底	End of 2004	40	—	—	—	1
民國94年底	End of 2005	40	—	—	—	1
民國95年底	End of 2006	40	—	—	—	1
民國96年底	End of 2007	40	—	—	—	1
民國97年底	End of 2008	40	—	—	—	1
民國98年底	End of 2009	40	—	—	—	1
民國99年底	End of 2010	40	—	—	—	1
民國100年底	End of 2011	40	—	—	—	1

資料來源：本府衛生局。

Table 8-2 Number of Beds in Hospitals and Clinics (Cont.End)

Unit : Bed

Hospital Open Beds			診所病床數 Clinic Beds				
Special Beds			合計	觀察病床	嬰兒床	血液透析床	產科病床
血液透析床	嬰兒床	其他					
Hemodialysis	Nursery	Others	Total	Observation	Nursery	Hemodialysis	Maternity
—	—	—	17	17	—	—	—
—	—	—	32	17	—	15	1
—	—	—	33	18	—	15	1
8	—	—	48	33	—	15	—
10	—	—	48	33	—	15	—
13	—	—	48	33	—	15	—
13	—	—	48	33	—	15	—
13	—	—	48	33	—	15	—
13	—	—	50	35	—	15	—
13	—	—	50	35	—	15	—
13	—	—	49	34	—	15	—

Source :Health Bureau

表 8-3 藥商家數

單位：家

年底別 End of Year		藥商家數			
		合計 Total	西藥商 Western Medicine Firms		中藥商
			藥品販賣業 Dealer	藥品製造業 Manufacturer	藥品販賣業 Dealer
民國91年底	End of 2002	100	6	—	29
民國92年底	End of 2003	110	6	—	30
民國93年底	End of 2004	114	7	—	27
民國94年底	End of 2005	121	7	—	26
民國95年底	End of 2006	136	8	—	27
民國96年底	End of 2007	142	7	—	26
民國97年底	End of 2008	144	7	—	26
民國98年底	End of 2009	148	8	—	25
民國99年底	End of 2010	158	9	—	25
民國100年底	End of 2011	164	9	—	25
民國101年底	End of 2012	166	8	—	25

資料來源：行政院衛生署。



Table 8-3 Number of Pharmaceutical Firms

Unit : Number

Number of Pharmaceutical Firms				
Chinese Herb Firms	醫療器材商 Medical Device Firms		藥局	其他
藥品製造業 Manufacturer	醫療器材販賣業 Dealer	醫療器材製造業 Manufacturer	Pharmacies	Others
—	44	1	20	—
—	50	1	23	—
—	56	1	23	—
—	62	2	24	—
—	73	5	23	—
—	81	5	23	—
—	83	5	23	—
—	88	5	22	—
—	96	5	23	—
—	102	5	23	—
—	103	3	24	—

Source : Department of Health, Executive Yuan.

表 9-1 低收入戶戶數及人數

單位：戶、人

年 底 別 End of Year		總 計 Grand Total		第1類 Level 1
		戶 數 No. of Households	人 數 No. of Persons	戶 數 No. of Households
民國91年底	End of 2002	76	207	1
民國92年底	End of 2003	76	197	1
民國93年底	End of 2004	82	212	—
民國94年底	End of 2005	94	258	—
民國95年底	End of 2006	112	316	—
民國96年底	End of 2007	126	337	—
民國97年底	End of 2008	191	380	—
民國98年底	End of 2009	165	468	—
民國99年底	End of 2010	172	471	—
民國100年底	End of 2011	194	550	—
民國101年底	End of 2012	310	913	—

資料來源：臺中市政府社會局

Table 9-1 Households and Persons of Low Income Families

Unit : Household、Person

人 數 No. of Persons	第2類 Level 2		第3類 Level 3	
	戶 數 No. of Households	人 數 No. of Persons	戶 數 No. of Households	人 數 No. of Persons
1	7	25	68	181
1	3	13	72	183
—	16	56	66	156
—	18	59	76	199
—	18	50	94	266
—	30	88	96	249
—	31	96	160	284
—	31	81	134	387
—	38	90	134	381
—	43	107	151	443
—	60	154	229	683

Source :Taichung City Socail Affairs Bureau.

表 9-2 身心障礙者人數

單位：人

年底別		總計	視覺 障礙者	聽覺或 平衡機能 障礙者	聲音機能 或語言機 能障礙者	肢體 障礙者
End of Year		Grand Total	Vision Disability	Hearing or Balancing Mechanism Disability	Voice or Speech Mechanism Disability	Limbs Disability
民國91年底	End of 2002	2,176	76	235	28	909
民國92年底	End of 2003	2,280	84	235	32	961
民國93年底	End of 2004	2,373	99	250	27	989
民國94年底	End of 2005	2,480	103	251	27	1,029
民國95年底	End of 2006	2,547	103	260	25	1,039
民國96年底	End of 2007	2,634	111	271	26	1,041
民國97年底	End of 2008	2,676	116	273	28	1,021
民國98年底	End of 2009	2,783	123	303	29	1,026
民國99年底	End of 2010	2,520	131	324	30	1,008
民國100年底	End of 2011	2,889	136	336	33	987
民國101年底	End of 2012	2,965	144	328	32	997

資料來源：臺中市政府社會局

Table 9-2 The Disabled Population

Unit : Person

智能障礙者	重要器官失去功能者	顏面損傷者	植物人	失智症者	自閉症者	慢性精神病患者	多重障礙者	其他障礙者	新制類別無法對應舊制類別者
Mentally Disability	Losing Functions of Primary Organs	Suffering Facial Damage	Unconscious Chronically	Senile Dementia	Autism	Chronic Psychosis	Multi-Disability	Others	Others
276	180	—	15	—	—	173	237	47	—
282	191	—	13	—	1	181	248	52	—
273	215	—	12	—	9	182	265	52	—
276	14	—	38	—	195	271	225	51	—
294	13	—	34	—	212	272	242	53	—
308	12	—	44	—	217	288	256	60	—
319	13	—	53	—	232	299	260	62	—
321	14	—	70	—	228	309	294	66	—
333	14	—	10	—	28	242	279	121	—
341	308	15	9	74	31	244	331	44	—
340	331	14	5	83	36	251	334	19	16

Source :Taichung City Socail Affairs Bureau.

表10-1 辦理調解業務－方式別

單位：件、%

年別 Year	總 計 Grand Total				委員集體開會調 Meeting Mediation		
	合 計 Total	成 立 Sustained	成 立 比率(%) Sustained Ratio (%)	不成立 Not Sustained	合 計 Total	成 立 Sustained	成 立 比率(%) Sustained Ratio (%)
民國91年 2002	—	—	—	—	—	—	—
民國92年 2003	194	146	75	48	—	—	—
民國93年 2004	187	146	78	41	—	—	—
民國94年 2005	255	181	71	74	—	—	—
民國95年 2006	306	202	66	104	—	—	—
民國96年 2007	386	255	66	131	—	—	—
民國97年 2008	387	262	68	125	—	—	—
民國98年 2009	391	265	68	126	—	—	—
民國99年 2010	530	352	66	178	—	—	—
民國100年 2011	497	362	73	135	—	—	—
民國101年 2012	531	390	73	141	—	—	—

資料來源：民政課。

Table 10-1 Mediations Conducted – by Mediation Type

Unit: Case、%

解	委 員 獨 任 調 解 Independent Mediation				協 同 調 解 Accompany Mediation				
	不 成 立 Not Sustained	合 計 Total	成 立 Sustained	成 立 比率(%) Sustained Ratio (%)	不 成 立 Not Sustained	合 計 Total	成 立 Sustained	成 立 比率(%) Sustained Ratio (%)	不 成 立 Not Sustained
—	—	—	—	—	—	—	—	—	—
—	194	146	75	48	37	32	86	5	
—	187	146	78	41	34	30	88	4	
—	255	181	71	74	24	22	92	2	
—	306	202	66	104	31	29	94	2	
—	386	255	66	131	53	47	89	6	
—	387	262	68	125	77	64	83	13	
—	391	265	68	126	60	54	90	6	
—	530	352	66	178	60	55	92	5	
—	497	362	73	135	32	26	81	6	
—	531	390	73	141	25	25	100	0	

Source : Civil Affairs Section

表10-2 辦理調解業務－案件別

單位：件

年 別 Year	總 計 Grand Total			民 事 結 案 件 數					
	合 計 Total	成 立 Sustained	不 成 立 Not Sustained	合 計 Total		債 權、債 務 Credit, Debt		物 權 Power of Property	
				成 立 Sustained	不 成 立 Not Sustained	成 立 Sustained	不 成 立 Not Sustained	成 立 Sustained	不 成 立 Not Sustained
民國91年 2002	92	36	56	18	28	7	11	9	10
民國92年 2003	104	62	42	31	21	11	9	11	7
民國93年 2004	70	48	22	24	11	15	7	8	3
民國94年 2005	112	70	42	35	21	13	9	9	5
民國95年 2006	152	90	62	45	31	18	12	10	7
民國96年 2007	514	340	174	170	87	30	25	10	7
民國97年 2008	306	176	130	88	65	17	16	38	16
民國98年 2009	312	180	132	90	66	18	17	38	16
民國99年 2010	430	254	176	127	88	28	24	45	18
民國100年 2011	384	284	100	142	50	33	15	49	10
民國101年 2012	531	390	141	120	56	23	16	39	11

資料來源：民政課。



Table 10-2 Mediations Conducted – by Case Type

Unit: Case

Resolved Civil Cases									
親 屬 Relative		繼 承 Inherit		商 事 Commercial Business		營 建 工 程 Construction		其 他 Others	
成 立 Sustained	不 成 立 Not Sustained	成 立 Sustained	不 成 立 Not Sustained	成 立 Sustained	不 成 立 Not Sustained	成 立 Sustained	不 成 立 Not Sustained	成 立 Sustained	不 成 立 Not Sustained
—	3	—	1	—	2	1	—	1	1
2	3	—	—	—	1	2	—	5	1
—	1	—	—	1	—	—	—	—	—
2	—	—	—	5	2	—	—	6	5
3	1	1	1	6	4	1	1	6	5
20	8	8	5	25	7	13	7	64	28
1	2	1	2	8	12	1	—	22	17
1	2	1	2	8	12	2	—	22	17
1	2	3	3	13	12	5	3	32	26
5	—	5	2	14	5	6	2	30	16
5	1	5	2	14	6	6	2	28	18

Source : Civil Affairs Section

表10-2 辦理調解業務－案件別（續完）

單位：件

年 別  Year	刑 事 結 案 件 數							
	合 計		妨 害 風 化		妨 害 婚 姻 及 家 庭		傷 害	
	Total		Obscenity		Offense against Family		Assult	
	成 立	不 成 立	成 立	不 成 立	成 立	不 成 立	成 立	不 成 立
Sustained	Not Sustained	Sustained	Not Sustained	Sustained	Not Sustained	Sustained	Not Sustained	
民國90年 2001	108	65	—	—	—	—	107	60
民國91年 2002	115	27	—	—	—	1	115	25
民國92年 2003	122	30	1	—	—	1	120	26
民國93年 2004	146	53	—	—	—	—	142	46
民國94年 2005	157	73	—	—	—	—	150	61
民國95年 2006	85	44	—	2	—	2	58	28
民國96年 2007	174	60	—	—	—	3	170	56
民國97年 2008	175	60	—	—	—	—	171	59
民國98年 2009	225	90	—	—	—	—	211	86
民國99年 2010	220	85	—	—	1	—	—	81
民國100年 2011	270	85	—	—	—	—	250	83

資料來源：民政課。

Table 10-2 Mediations Conducted – by Case Type (Cont.End)

Unit: Case

Resolved Criminal Cases							
妨害自由名譽信用及秘密 Offense against Freedom Fame, Trust & Secrecy		竊盜及侵占詐欺 Stealing, Fraud & Conversion		毀棄損壞 Defacing		其 他 Others	
成 立 Sustained	不成立 Not Sustained	成 立 Sustained	不成立 Not Sustained	成 立 Sustained	不成立 Not Sustained	成 立 Sustained	不成立 Not Sustained
—	—	—	4	—	1	1	—
—	—	—	—	—	1	—	—
1	1	—	1	—	1	—	—
1	1	—	1	1	3	2	2
1	1	—	3	4	4	2	4
2	2	8	3	15	3	2	4
2	—	—	—	—	1	2	—
—	—	—	—	2	1	2	—
—	—	—	—	10	4	4	—
—	—	—	—	10	4	4	—
—	—	—	—	18	2	2	—

Source: Civil Affairs Section

表10-3 調解委員會組織概況

單位：人						
年 別 Year	委員 總人數 Committee Grand Total	性別 Sex		年齡		
		男 Male	女 Female	未滿 40歲 Under 40 years of Age	40-50 歲未滿 40-under 50 years of Age	
民國92年	2003	11	8	3	—	4
民國93年	2004	10	7	3	—	3
民國94年	2005	11	8	3	—	3
民國95年	2006	11	7	4	—	1
民國96年	2007	11	7	4	—	—
民國97年	2008	11	7	4	—	1
年 別 Year	委員 總人數 Committee Grand Total	性別 Sex		年齡		
		男 Male	女 Female	未滿 40歲 Under 40 years of Age	40-50 歲未滿 40-under 50 years of Age	
民國98年	2009	11	7	4	—	—
民國99年	2010	11	7	4	—	—
民國100年	2011	11	8	3	—	—
民國101年	2012	11	8	3	—	—

資料來源：民政課。

Table 10-3 Mediation Committee Organizational Profile

Age		教育程度 Educational Attainment			
50-60 歲未滿	60歲 以上	大專 以上	高中 (職)	國中	國小
50-under 60 years of Age	Over 60 years of Age	Higher Education	Higher (Vocational) School	Junior High School	Elementary School

2	5	4	7	—	—
3	4	3	7	—	—
4	4	4	5	2	—
7	3	5	5	1	—
7	4	5	5	1	—
7	3	5	5	1	—

Age		教育程度 Educational Attainment			
50-60 歲未滿	60歲 以上	大專 以上	高中 (職)	國中	國小
50-under 60 years of Age	Over 60 years of Age	Higher Education	Higher (Vocational) School	Junior High School	Elementary School

7	4	5	5	1	—
5	6	5	5	1	—
5	6	5	5	5	—
5	6	5	5	1	—

Source : Civil Affairs

表10-3 調解委員會組織概況（續完）

單位：人		行業 Industry			
年 別 Year		農、林、 漁、牧業	製造業、水電、 燃氣業及營造業	商業	服務業 及其他
		Agriculture、 Forestry、 Fishery、 Husbandry	Manufacturing、 Water & electricity Supply、Gas supply、 Construction	commerce	Service trade & other service
民國92年	2003	1	2	4	4
民國93年	2004	1	2	4	3
民國94年	2005	—	2	1	8
民國95年	2006	—	1	1	9
民國96年	2007	—	1	1	9
民國97年	2008	—	1	1	9
年 別 Year		行業 Industry			
		農、林、 漁、牧業	製造業、水電、 燃氣業及營造業	商業	服務業 及其他
Agriculture、 Forestry、 Fishery、 Husbandry	Manufacturing、 Water & electricity Supply、Gas supply、 Construction	commerce	Service trade & other service		
民國98年	2009	—	1	1	9
民國99年	2010	—	1	1	9
民國100年	2011	—	1	1	9
民國101年	2012	—	1	1	9

資料來源：民政課。

Table 10-3 Mediation Committee Organizational Profile (Cont.End)

Unit: Person

服務公職 public servant			委員年資 Members of seniority			
現任民意代表	曾任公職	未曾任公職	未滿3年	3-未滿6年	6-未滿15年	15年以上
Incumbent elected representatives	Used to take on a public servant	Never used to take on a public servant	Under 4 years	4-under 8 years	8-under 16 years	Over 16 years

—	3	8	—	—	—	—
—	2	8	—	—	—	—
—	1	10	—	—	—	—
—	3	8	—	—	—	—
—	6	5	—	—	—	—
—	3	8	—	—	—	—

服務公職 public servant		委員年資 Members of seniority			
曾任公職	未曾任公職	未滿4年	4-未滿8年	8-未滿16年	16年以上
Used to take on a public servant	Never used to take on a public servant	Under 4 years	4-under 8 years	8-under 16 years	Over 16 years

—	4	7	6	4	—	1
—	4	7	—	7	3	1
—	4	7	1	4	5	1
—	4	7	1	4	5	1

Source : Civil Affairs