

| |
|--------|
| 機關編號 |
| 02-067 |

臺中市烏日區公所

中 華 民 國 115 年 度

(自115年1月1日起至115年12月31日止)

單



位

預

算

臺中市烏日區公所

目 次

中 華 民 國 115 年 度

| | |
|---------------------|------------|
| 甲、預算總說明 | 02067- 1 頁 |
| 乙、主要表 | |
| 1. 歲入來源別預算表 | 02067- 5 頁 |
| 2. 歲出機關別預算表 | 02067- 8 頁 |
| 丙、附屬表 | |
| 1. 歲入項目說明提要與預算明細表 | 02067-10 頁 |
| 2. 歲出計畫說明提要與各項費用明細表 | 02067-20 頁 |
| 3. 各項費用彙計表 | 02067-45 頁 |
| 4. 歲出一級用途別科目分析表 | 02067-49 頁 |
| 5. 資本支出分析表 | 02067-50 頁 |
| 6. 人事費彙計表 | 02067-51 頁 |
| 7. 人事費分析表 | 02067-52 頁 |
| 8. 約聘僱人員費用分析表 | 02067-58 頁 |
| 9. 公務車輛明細表 | 02067-59 頁 |
| 10. 歲出按職能及經濟性綜合分類表 | 02067-60 頁 |
| 11. 轉帳收支對照表 | 02067-62 頁 |

臺中市烏日區公所

預算總說明

中華民國 115 年度

一、現行法定職掌：

(一) 機關主要職掌：本所承市府之命辦理轄區自治事項及執行交辦業務。

(二) 內部分層業務：

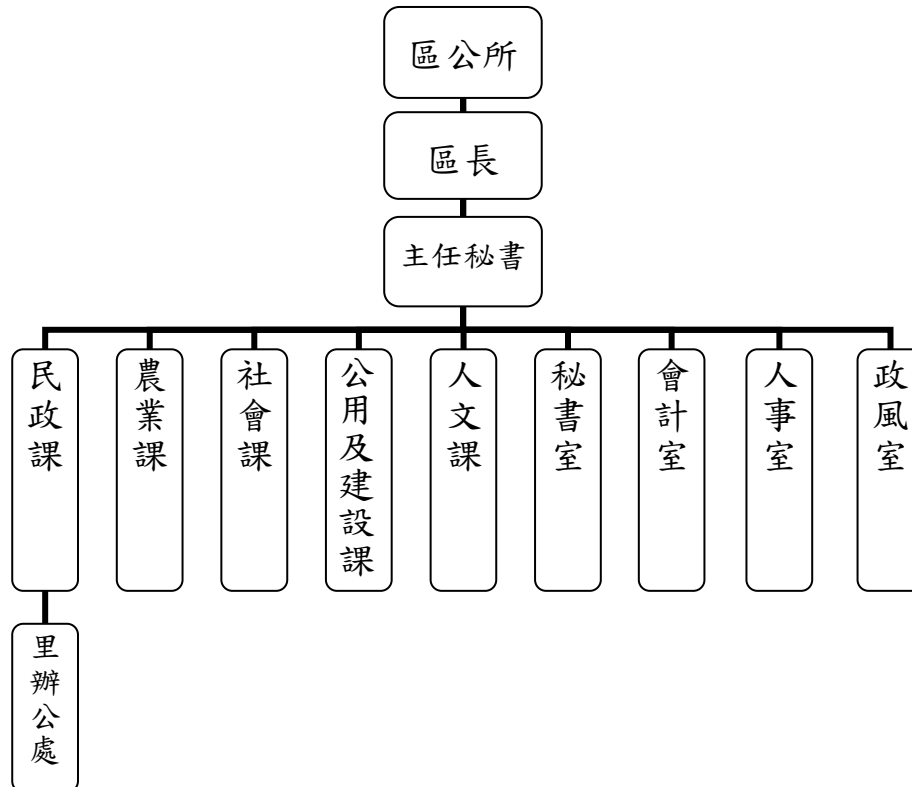
- 1、民政課：自治行政、選舉、區級災害防救、區里民活動中心經營管理、環境衛生宣導、調解業務、國民教育、國民體育、禮俗宗教、協辦民防、民政及環保志工、回饋金、原住民、客家及其他有關民政事項。
- 2、社會課：社會行政、社會福利、社會救助、全民健康保險、國民年金、社區發展及其他有關社政事項。
- 3、人文課：文化藝術、慶典活動、觀光宣導、兵役行政、國民兵組訓、徵兵處理、兵役勤務、後備軍人管理、替代役業務及其他有關文化及役政事項。
- 4、公用及建設課：路燈管理維護、土木工程、公共建設、違章建築查報、公寓大廈、區里民活動中心新建、都市計畫及經濟建設業務。
- 5、農業課：社區環境改造、綠美化、公園綠地維護、農林漁牧、農業推廣、糧食、農產運銷、農情調查、水土保持、地政、工商管理、協辦防疫檢疫業務及其他有關基層農政事項。
- 6、秘書室：掌理研考、新聞公關、法制、資訊、採購發包、總務、公文文書處理、印信、檔案與財產管理及出納等業務。
- 7、人事室：掌理任免、遷調、考績、獎懲、退休撫卹及員工福利等業務。
- 8、會計室：掌理預、決算、會計事項並兼辦統計等業務。
- 9、政風室：掌理公務機密維護工作等政風業務。

臺中市烏日區公所

預算總說明

中華民國 115 年度

組織系統圖



員額編制表

| 類 別 | 法定編制員額 | 本年度預算員額 | 上年度預算員額 | 與上年度預算員額比較增減 |
|-----|--------|---------|---------|--------------|
| 合計 | 57 | 57 | 57 | 0 |
| 職員 | 52 | 52 | 52 | 0 |
| 技工 | 1 | 1 | 1 | 0 |
| 工友 | 4 | 4 | 4 | 0 |

臺中市烏日區公所

預算總說明

中華民國 115 年度

二、前年度及上年度已過期間計畫實施及預算執行情形：

(一) 前年度計畫實施成果及決算辦理概況：

1、歲入部分：預算數 1,362 千元，決算數 1,756 千元，執行率 128.93%。

2、歲出部分：預算數 177,047 千元，決算數 171,855 元，執行率 97.07%。

(二) 上年度已過期間計畫實施及預算執行情形：

1、歲入部分：預算數 5,067 千元，截至 6 月底實收數 3,376 千元，執行率 66.63%。

2、歲出部分：預算數 174,905 千元，截至 6 月底實付數 71,648 千元，執行率 40.96%。

三、本年度施政計畫重點及預算提要：

(一) 本年度計畫重點及預期績效：

1、歲入部分：本年度編列規費收入、財產收入、補助及協助收入與其他收入等，並依規定繳庫。

2、歲出部分：本年度依照法令及自治行政事項，力求便民，促進經濟發展及建立幸福宜居城市，擬定施政工作計畫包含一般行政、區公所業務、一般建築及設備、農林管理業務及社政業務等，據以實施地方自治並建立電子化政府。

(二) 本年度預算提要及成本估計：

1、歲入部分：歲入預算數 3,612 千元，其中規費收入 361 千元，財產收入 425 千元，補助及協助收入 2,806 千元，其他收入 20 千元。

2、歲出部分：歲出預算數 177,885 千元，依經費門分：

(1)經常門預算數 149,274 千元(佔 83.92%)，包括人事費 68,067 千元，業務費 41,283 千元，獎補助費 39,674 千元；第一預備金 250 千元。其中一般行政 82,146 千元、區公所業務 33,759 千元、農林管理業務 673 千元、社政業務 32,446 千元及第一預備金 250 千元。

(2)資本門預算數 28,611 千元(佔 16.08%)，包括：一般行政 980 千元、區公所業務 3,615 千元、一般建築及設備 24,016 千元。

臺中市烏日區公所

預算總說明

中華民國 115 年度

四、其他必要之分析事項：

(一) 主要增加原因：

- 1、增列正式人員人事費 2,937 千元。
- 2、增列重陽敬老禮金(含活動代金)1,506 千元。
- 3、增列內政部前瞻基礎計畫-烏日區溪尾里活動中心耐震補強工程 1,381 千元。
- 4、增列約僱人員及行政助理編列標準調整 1,122 千元。
- 5、增列公務電動機車(含電池)購置 390 千元。
- 6、增列里長任職滿 6 屆且年滿 65 歲之慰勞金 300 千元。
- 7、增列里鄰長健保費單位負擔 279 千元。
- 8、增列調解委員健康檢查費 160 千元。
- 9、增列戶役政資訊系統工作站主機汰換經費 75 千元。

(二) 主要減少原因：

- 1、減列內政部國土管理署補助本區大忠南街道路改善工程特別統籌稅款 2,500 千元。
- 2、減列烏日區溪尾里活動中心耐震補強工程 1,974 千元。
- 3、減列區轄道路標誌標線交通管制設施工程經費 360 千元。
- 4、減列國家科學及技術委員會中部科學補園區管理局補助工程款 300 千元。
- 5、減列烏日區空地綠美化維護管理費 32 千元。
- 6、減列福田水資源回收中心回饋金 4 千元。

臺中市烏日區公所
歲入來源別預算表

中華民國 115 年度

單位：新臺幣千元

| 科 目 | | | | 本年度 預算數 | 上年度 預算數 | 前年度 決算數 | 本年度與 上年度比較 | 說明 |
|-----|-----|----|----|-------------|------------|------------|---------------|---------------------------------|
| 款 | 項 | 目 | 節 | 名 稱 及 編 號 | | | | |
| | | | | 合 計 | 3,612 | 5,067 | 1,756 | -1,455 |
| | | | | 經常門合計 | 3,612 | 5,067 | 1,756 | -1,455 |
| 01 | | | | 01000000000 | - | 2,500 | - | -2,500 |
| | 018 | | | 稅課收入 | | | | |
| | | | | 01020670000 | - | 2,500 | - | -2,500 |
| | | | | 臺中市烏日區公所 | | | | |
| | | 01 | | 01020671700 | - | 2,500 | - | -2,500 |
| | | | | 統籌分配稅 | | | | |
| | | | 01 | 01020671702 | - | 2,500 | - | -2,500 |
| | | | | 特別統籌 | | | | |
| 02 | | | | 04000000000 | - | - | 786 | - |
| | 024 | | | 罰款及賠償收入 | | | | |
| | | | | 04020670000 | - | - | 786 | - |
| | | | | 臺中市烏日區公所 | | | | |
| | | 01 | | 04020670100 | - | - | 1 | - |
| | | | | 罰金罰鍰及怠金 | | | | |
| | | | 01 | 04020670101 | - | - | 1 | - |
| | | | | 罰金罰鍰 | | | | |
| | | 02 | | 04020670200 | - | - | 780 | - |
| | | | | 沒入及沒收財物 | | | | |
| | | | 01 | 04020670201 | - | - | 780 | - |
| | | | | 沒入金 | | | | |
| | | 03 | | 04020670300 | - | - | 5 | - |
| | | | | 賠償收入 | | | | |
| | | | 01 | 04020670301 | - | - | 5 | - |
| | | | | 一般賠償收入 | | | | |
| 03 | | | | 05000000000 | 361 | 421 | 373 | -60 |
| | 021 | | | 規費收入 | | | | |
| | | | | 05020670000 | 361 | 421 | 373 | -60 |
| | | | | 臺中市烏日區公所 | | | | |
| | | 01 | | 05020670100 | 310 | 370 | 211 | -60 |
| | | | | 行政規費收入 | | | | |
| | | | 01 | 05020670101 | 30 | 30 | 46 | - |
| | | | | 審查費 | | | | |
| | | 02 | | 05020670102 | 280 | 340 | 165 | -60 |
| | | | | 證照費 | | | | |
| | | | | | | | | 都市計畫土地使用分區證明書 規費。60千元 |
| | | 02 | | 05020670300 | 51 | 51 | 162 | - |
| | | | | 使用規費收入 | | | | |
| | | | 01 | 05020670303 | 1 | 1 | 1 | - |
| | | | | 資料使用費 | | | | 各項資料文件閱覽、查閱、抄 錄影印工本費。1千元 |
| | | 02 | | 05020670307 | 50 | 50 | 161 | - |
| | | | | 服務費 | | | | 長青學苑招收學員報名費及學 費收入。(收支併列)50千元 |
| 04 | | | | 07000000000 | 425 | 477 | 317 | -52 |
| | | | | 財產收入 | | | | |

臺中市烏日區公所

歲入來源別預算表

中華民國 115 年度

單位：新臺幣千元

| 科 目 | | | | 本年度 預算數 | 上年度 預算數 | 前年度 決算數 | 本年度與 上年度比較 | 說明 |
|-----|-----|----|-----------------------------|------------|------------|------------|---------------|---|
| 款 | 項 | 目 | 節 名稱及編號 | | | | | |
| 06 | 026 | 01 | 07020670000 臺中市烏日區公所 | 425 | 477 | 317 | -52 | |
| | | | 07020670100 財產孳息 | 365 | 417 | 306 | -52 | |
| | | | 01 07020670101 利息收入 | 300 | 300 | 193 | - | 公庫結算利息收入。300千元 |
| | | | 02 07020670103 租金收入 | 65 | 117 | 113 | -52 | 孫陳春美君光日段186-1地號土地租金面積20.91平方公尺。12千元 孫陳春美君光日段186-1及187地號土地使用補償金面積37.39平方公尺。21千元 |
| | | | | | | | | 童庭社會福利慈善事業基金會使用租金。18千元 |
| | | | | | | | | 昱成銅興業有限公司重建段17地號土地使用補償金面積184平方公尺。9千元 |
| | | | | | | | | 金三五金有限公司重建段17地號土地使用補償金面積97平方公尺。5千元 |
| | | | 02 07020670500 廢舊物資售價 | 60 | 60 | 11 | - | |
| | | | 01 07020670501 廢舊物資售價 | 60 | 60 | 11 | - | 廢舊物資變賣所得。60千元 |
| | | | 09000000000 補助及協助收入 | 2,806 | 1,649 | 229 | 1,157 | |
| | | | 020 09020670000 臺中市烏日區公所 | 2,806 | 1,649 | 229 | 1,157 | |
| | | | 01 09020670100 上級政府補助收入 | 2,806 | 1,649 | 229 | 1,157 | |
| | | | 01 09020670101 一般性補助收入 | 225 | - | - | 225 | 衛生福利部中央健康保險署補助辦理健保業務之經費。(依據衛生福利部中央健康保險署114.8.27健保承字第1140640739號函)225千元 |
| | | | 02 09020670102 計畫型補助收入 | 2,581 | 1,649 | 229 | 932 | 內政部補助里長春節事務費。(依據內政部114.5.15台內民字第1140221169號函)1,200千元 |
| | | | | | | | | 烏日區溪尾里活動中心耐震補強工程。(依據內政部114.7.30台內民字第1140221353號函)1,381千元 |
| 08 | | | 12000000000 其他收入 | 20 | 20 | 51 | - | |

臺中市烏日區公所
歲入來源別預算表

中華民國 115 年度

單位：新臺幣千元

| 科 目 | | | | 本年度 預算數 | 上年度 預算數 | 前年度 決算數 | 本年度與 上年度比較 | 說明 |
|-----|-----|----|-----------------------------|------------|------------|------------|---------------|--------------|
| 款 | 項 | 目 | 節 名稱及編號 | | | | | |
| | 025 | | | 20 | 20 | 51 | - | |
| | | 01 | 12020670000 臺中市烏日區公所 | | | | | |
| | | | 12020670200 雜項收入 | 20 | 20 | 51 | - | |
| | | 01 | 12020670201 收回以前年度 歲出 | - | - | 39 | - | |
| | | 02 | 12020670210 其他雜項收入 | 20 | 20 | 12 | - | 電子招標文件費。20千元 |

臺中市烏日區公所
歲出機關別預算表

經資門併計

中華民國 115 年度

單位：新臺幣千元

| 科 目 | | | | | 本年度 預算數 | 上年度 預算數 | 前年度 決算數 | 本年度與 上年度比較 | 說 明 |
|-----|-----|----|----|-------------------------|------------|------------|------------|---------------|---|
| 款 | 項 | 目 | 節 | 名 稱 及 編 號 | | | | | |
| 02 | | | | 00020000000 臺中市政府主管 | 177,885 | 174,905 | 171,855 | 2,980 | |
| | 026 | | | 00020670000 臺中市烏日區公所 | 177,885 | 174,905 | 171,855 | 2,980 | |
| | | 01 | | 37020670100 一般行政 | 83,126 | 78,613 | 78,511 | 4,513 | |
| | | | 01 | 37020670101 行政管理 | 83,126 | 78,613 | 78,511 | 4,513 | 一、本科目包括行政管理 二、本年度預算數包括： 人事費67,324千元 業務費14,714千元 設備及投資980千元 獎補助費108千元 三、本年度預算數與上年度比較： 增加 4,513千元 增列 人事費2,997千元 增列 業務費1,102千元 增列 設備及投資420千元 減列 獎補助費6千元 |
| | | 02 | | 37020670500 區公所業務 | 37,374 | 39,832 | 37,034 | -2,458 | |
| | | | 01 | 37020670501 民政業務 | 35,233 | 37,687 | 33,789 | -2,454 | 一、本科目包括民政業務 二、本年度預算數包括： 人事費122千元 業務費22,640千元 設備及投資3,615千元 獎補助費8,856千元 三、本年度預算數與上年度比較： 減少 2,454千元 增列 業務費238千元 減列 設備及投資2,992千元 增列 獎補助費300千元 |
| | | | 02 | 37020670502 經建業務 | 998 | 1,002 | 1,255 | -4 | 一、本科目包括經建業務 二、本年度預算數包括： 人事費16千元 業務費501千元 獎補助費481千元 三、本年度預算數與上年度比較： 減少 4千元 減列 業務費143千元 增列 獎補助費139千元 |
| | | | 03 | 37020670503 人文業務 | 1,143 | 1,143 | 1,990 | - | 一、本科目包括人文業務 |

臺中市烏日區公所
歲出機關別預算表

中華民國 115 年度

經資門併計

單位：新臺幣千元

| 科 目 | | | | 本年度 預算數 | 上年度 預算數 | 前年度 決算數 | 本年度與 上年度比較 | 說 明 |
|-----|---|----|------------------------|------------|------------|------------|---------------|---|
| 款 | 項 | 目 | 節 名稱及編號 | | | | | |
| | | 03 | 37020679000 一般建築及設備 | 24,016 | 24,601 | 27,030 | -585 | 二、本年度預算數包括： 人事費48千元 業務費1,015千元 獎補助費80千元 |
| | | 01 | 37020679001 一般建築及設備 | 24,016 | 24,601 | 27,030 | -585 | 一、本科目包括一般建築及設備 |
| | | 04 | 37020679800 第一預備金 | 250 | 250 | - | - | 二、本年度預算數包括： 設備及投資24,016千元 |
| | | 01 | 37020679801 第一預備金 | 250 | 250 | - | - | 三、本年度預算數與上年度比較： 減少 585千元 減列 設備及投資585千元 |
| | | 05 | 56020671000 農林管理業務 | 673 | 705 | 108 | -32 | 一、本科目包括第一預備金 |
| | | 01 | 56020671001 農林管理業務 | 673 | 705 | 108 | -32 | 二、本年度預算數包括： 預備金250千元 |
| | | 06 | 63020670200 社政業務 | 32,446 | 30,904 | 29,172 | 1,542 | 二、本年度預算數包括： 人事費20千元 業務費653千元 |
| | | 01 | 63020670201 社會福利 | 32,446 | 30,904 | 29,172 | 1,542 | 三、本年度預算數與上年度比較： 減少 32千元 減列 業務費32千元 |
| | | | | | | | | 一、本科目包括農林管理業務 |
| | | | | | | | | 二、本年度預算數包括： 人事費537千元 業務費1,760千元 獎補助費30,149千元 |
| | | | | | | | | 三、本年度預算數與上年度比較： 增加 1,542千元 增列 人事費36千元 增列 獎補助費1,506千元 |

臺中市烏日區公所

歲入項目說明提要與預算明細表

經常門

中華民國 115 年度

單位：新臺幣元

行政規費收入－審查費

| | | | | | | |
|--------------------|--|---------------------------|------|--------|--------|------------|
| 來源別子目及細目編號 | | 05020670101 行政規費收入-審查費 | 承辦單位 | 公用及建設課 | 預算金額 | 30千元 |
| 歲入項目說明 | 一.項目內容：道路挖掘許可費。 二.法令依據：依據規費法及臺中市道路挖掘管理自治條例第10條規定辦理。 | | | | | |
| 科目名稱及編號 | | 單位 | 數量 | 單價 | 預算數 | 說明及收入依據 |
| 合計 | | | | | 30,000 | |
| 05020670101 審查費 | | 件 | 300 | 100 | 30,000 | 道路挖掘許可費收入。 |

行政規費收入－審查費

臺中市烏日區公所

歲入項目說明提要與預算明細表

經常門

中華民國 115 年度

單位：新臺幣元

行政規費收入——證照費

| | | | | | | | |
|--------------------|--|---------------------------|-------|------|------------|------------------|-------|
| 來源別子目及細目編號 | | 05020670102 行政規費收入-證照費 | | 承辦單位 | 農業課、公用及建設課 | 預算金額 | 280千元 |
| 歲入項目說明 | 一.項目內容：農地農用及都市計畫土地使用分區證明書規費。 二.法令依據：依據規費法及相關法令規定辦理。 | | | | | | |
| 科目名稱及編號 | | 單位 | 數量 | 單價 | 預算數 | 說明及收入依據 | |
| 合計 | | | | | 280,000 | | |
| 05020670102 證照費 | | 件 | 440 | 500 | 220,000 | 農地農用證明書規費。 | |
| | | 筆 | 3,000 | 20 | 60,000 | 都市計畫土地使用分區證明書規費。 | |

行政規費收入——證照費

臺中市烏日區公所

歲入項目說明提要與預算明細表

經常門

中華民國 115 年度

單位：新臺幣元

使用規費收入－資料使用費

| 來源別子目及細目編號 | 05020670303 使用規費收入-資料使用費 | 承辦單位 | 秘書室 | 預算金額 | 1千元 |
|----------------------|---|------|-------|-------|----------------------|
| 歲入項目說明 | 一.項目內容：各項資料文件閱覽、查閱、抄錄影印工本費。 二.法令依據：依據規費法及相關法令規定辦理。 | | | | |
| 科目名稱及編號 | 單位 | 數量 | 單價 | 預算數 | 說明及收入依據 |
| 合計 | | | | 1,000 | |
| 05020670303 資料使用費 | 年 | 1 | 1,000 | 1,000 | 各項資料文件閱覽、查閱、抄錄影印工本費。 |

使用規費收入－資料使用費

臺中市烏日區公所

歲入項目說明提要與預算明細表

經常門

中華民國 115 年度

單位：新臺幣元

使用規費收入－服務費

| 來源別子目及 細目編號 | 05020670307 使用規費收入-服務費 | 承辦單位 | 社會課 | 預算金額 | 50千元 |
|--------------------|--|------|--------|--------|-------------------------|
| 歲入項目說明 | 一.項目內容：長青學苑招收學員報名費及學費收入。 二.法令依據：依據規費法及相關法令規定辦理。 | | | | |
| 科目名稱及編號 | 單位 | 數量 | 單價 | 預算數 | 說明及收入依據 |
| 合計 | | | | 50,000 | |
| 05020670307 服務費 | 年 | 1 | 50,000 | 50,000 | 長青學苑招收學員報名費及學費收入。(收支併列) |

使用規費收入－服務費

臺中市烏日區公所

歲入項目說明提要與預算明細表

經常門

中華民國 115 年度

單位：新臺幣元

財產孳息
—
利息收入

| | | | | | | |
|---------------------|------------------------|--------------------------|------|---------|---------|-----------|
| 來源別子目及 細目編號 | | 07020670101 財產孳息-利息收入 | 承辦單位 | 秘書室 | 預算金額 | 300千元 |
| 歲入 項目 說明 | 一.項目內容：公庫結算利息收入。 | | | | | |
| | 二.法令依據：依據預算法及相關法令規定辦理。 | | | | | |
| 科目名稱及編號 | | 單位 | 數量 | 單價 | 預算數 | 說明及收入依據 |
| 合計 | | | | | 300,000 | |
| 07020670101 利息收入 | | 年 | 1 | 300,000 | 300,000 | 公庫結算利息收入。 |

財產孳息
—
利息收入

臺中市烏日區公所

歲入項目說明提要與預算明細表

經常門

中華民國 115 年度

單位：新臺幣元

財產孳息
—
租金收入

| 來源別子目及細目編號 | | 07020670103 財產孳息-租金收入 | 承辦單位 | 秘書室、民政課 | 預算金額 | 65千元 |
|---------------------|--|--------------------------|--------|---------|--|------|
| 歲入項目說明 | 一.項目內容：建地租金、土地使用補償金。 二.法令依據：依據預算法及相關法令規定辦理。 | | | | | |
| 科目名稱及編號 | 單位 | 數量 | 單價 | 預算數 | 說明及收入依據 | |
| 合計 | | | | 65,000 | | |
| 07020670103 租金收入 | 年 | 1 | 12,000 | 12,000 | 孫陳春美君光日段186-1地號土地租金面積20.91平方公尺。 | |
| | 年 | 1 | 21,000 | 21,000 | 孫陳春美君光日段186-1及187地號土地使用補償金面積37.39平方公尺。 | |
| | 年 | 1 | 18,000 | 18,000 | 童庭社會福利慈善事業基金會使用租金。 | |
| | 年 | 1 | 9,000 | 9,000 | 昱成銅興業有限公司重建段17地號土地使用補償金面積184平方公尺。 | |
| | 年 | 1 | 5,000 | 5,000 | 金三五金有限公司重建段17地號土地使用補償金面積97平方公尺。 | |

財產孳息
—
租金收入

臺中市烏日區公所

歲入項目說明提要與預算明細表

經常門

中華民國 115 年度

單位：新臺幣元

廢舊物資售價－廢舊物資售價

| 來源別子目及 細目編號 | | 07020670501 廢舊物資售價-廢舊物 資售價 | 承辦單位 | 秘書室 | 預算金額 | 60千元 |
|-----------------------|--|----------------------------------|------|--------|--------|-----------|
| 歲入 項目 說明 | 一.項目內容：廢舊物資變賣所得收入。 二.法令依據：依據預算法及相關法令規定辦理。 | | | | | |
| 科目名稱及編號 | | 單位 | 數量 | 單價 | 預算數 | 說明及收入依據 |
| 合計 | | | | | 60,000 | |
| 07020670501 廢舊物資售價 | | 年 | 1 | 60,000 | 60,000 | 廢舊物資變賣所得。 |

廢舊物資售價－廢舊物資售價

臺中市烏日區公所

歲入項目說明提要與預算明細表

經常門

中華民國 115 年度

單位：新臺幣元

上級政府補助收入——一般性補助收入

| | | | | | | |
|------------------------|--|---------------------------------|------|---------|---------|---|
| 來源別子目及細目編號 | | 09020670101 上級政府補助收入-一般性補助收入 | 承辦單位 | 社會課 | 預算金額 | 225千元 |
| 歲入項目說明 | 一.項目內容：衛生福利部中央健康保險署補助辦理健保業務之經費。 二.法令依據：依據中央對直轄市及縣(市)政府補助辦法。 | | | | | |
| 科目名稱及編號 | | 單位 | 數量 | 單價 | 預算數 | 說明及收入依據 |
| 合計 | | | | | 225,000 | |
| 09020670101 一般性補助收入 | | 年 | 1 | 225,000 | 225,000 | 衛生福利部中央健康保險署補助辦理健保業務之經費。(依據衛生福利部中央健康保險署114.8.27健保承字第1140640739號函) |

上級政府補助收入——一般性補助收入

臺中市烏日區公所

歲入項目說明提要與預算明細表

經常門

中華民國 115 年度

單位：新臺幣元

上級政府補助收入——計畫型補助收入

| | | | | | | |
|------------------------|---|---------------------------------|------|-----------|-----------|---|
| 來源別子目及細目編號 | | 09020670102 上級政府補助收入-計畫型補助收入 | 承辦單位 | 民政課 | 預算金額 | 2,581千元 |
| 歲入項目說明 | 一.項目內容：1.內政部補助里長春節事務費。 2.內政部「公共服務據點整備及公有危險建築補強重建有關地方政府辦公廳舍、村（里）集會所（活動中心）耐震評估及整建計畫補助作業要點」。 二.法令依據：依據中央對直轄市及縣(市)政府補助辦法。 | | | | | |
| 科目名稱及編號 | | 單位 | 數量 | 單價 | 預算數 | 說明及收入依據 |
| 合計 | | | | | 2,581,000 | |
| 09020670102 計畫型補助收入 | | 年 | 1 | 1,200,000 | 1,200,000 | 內政部補助里長春節事務費。(依據內政部114.5.15台內民字第1140221169號函) |
| | | 年 | 1 | 1,381,000 | 1,381,000 | 烏日區溪尾里活動中心耐震補強工程。(依據內政部114.7.30台內民字第1140221353號函) |

上級政府補助收入——計畫型補助收入

臺中市烏日區公所

歲入項目說明提要與預算明細表

經常門

中華民國 115 年度

單位：新臺幣元

雜項收入——其他雜項收入

| 來源別子目及 細目編號 | 12020670210 雜項收入-其他雜項收入 | 承辦單位 | 秘書室 | 預算金額 | 20千元 |
|-----------------------|---|------|--------|--------|----------|
| 歲入項目說明 | 一.項目內容：電子招標文件費。 二.法令依據：依據規費法及相關法令規定辦理。 | | | | |
| 科目名稱及編號 | 單位 | 數量 | 單價 | 預算數 | 說明及收入依據 |
| 合計 | | | | 20,000 | |
| 12020670210 其他雜項收入 | 年 | 1 | 20,000 | 20,000 | 電子招標文件費。 |

雜項收入——其他雜項收入

臺中市烏日區公所

歲出計畫說明提要與各項費用明細表

中華民國 115 年度

單位：新臺幣元

一般行政
—
行政管理

| 業務計畫及工作計畫 名稱與編號 | 37020670101 一般行政-行政管理 | 承辦單位 | 人事室、會計室、政風室、秘書室、民政課、人文課、社會課、公用及建設課、農業課 | 預算金額 | 83,126千元 |
|--------------------|--|------|--|------------|----------------------|
| 歲出計畫說明 | 一.計畫內容：1.依法辦理一般行政及推行公共關係業務，落實事務管理等事項。 2.依法辦理採購以充實或汰換各項財物等事項。 3.依法辦理歲計、會計及統計事項。 4.依法辦理人事任免、獎懲考核、考績、勤惰管理、銓審動態登記等事項。 5.加強辦理政風法令、公務機密維護、貪瀆不法之預防、發掘工作及處理檢舉等事項。 6.依法辦理執行公務機密維護及機關安全維護等事項。 二.預期成果：1.健全財務管理機制，落實出納作業及完善採購流程。 2.強化薪給核發作業程序，提升機關行政效能。 3.合理分配資源、加強審核各項收入及經費支出提升預算執行績效。 4.強化貪瀆風險業務預防及不法事件查處，落實法治教育，維護機關及機密安全。 | | | | |
| 分支計畫及用途別科目 | 單位 | 數量 | 單價 | 預算數 | 說明 |
| 合計 | | | | 83,126,000 | 市款83,126,000元 |
| 01人員維持費 | | | | 65,190,000 | 市款65,190,000元 |
| 1000 人事費 | | | | 65,190,000 | 市款65,190,000元 |
| 1015 法定編制人員待遇 | | | | 42,236,200 | |
| | 年 | 1 | 42,236,200 | 42,236,200 | 職員待遇。 |
| 1025 技工及工友待遇 | | | | 2,223,720 | |
| | 年 | 1 | 2,223,720 | 2,223,720 | 技工、工友待遇。 |
| 1030 獎金 | | | | 9,039,775 | |
| | 年 | 1 | 3,371,110 | 3,371,110 | 編制人員員工考績獎金及工程人員留任獎金。 |
| | 年 | 1 | 5,423,865 | 5,423,865 | 員工年終工作獎金。 |
| | 年 | 1 | 244,800 | 244,800 | 公職獸醫師(佐)不開業獎金。 |
| 1035 其他給與 | | | | 912,000 | |
| | 年 | 1 | 912,000 | 912,000 | 員工休假補助費。 |
| 1040 加班費 | | | | 2,409,505 | |
| | 年 | 1 | 2,409,505 | 2,409,505 | 員工未休假加班費。 |
| 1050 退休離職儲金 | | | | 4,566,132 | |

一般行政
—
行政管理

臺中市烏日區公所

歲出計畫說明提要與各項費用明細表

中華民國 115 年度

單位：新臺幣元

| 一般行政 — 行政管理 | | | | | | | 一般行政 — 行政管理 |
|-------------------|------------|-----|----|-----------|------------|---|-------------------|
| | 分支計畫及用途別科目 | 單位 | 數量 | 單價 | 預算數 | 說明 | |
| | 1055 保險 | 年 | 1 | 4,539,840 | 4,539,840 | 職員退休離職儲金。 | |
| | | 年 | 1 | 26,292 | 26,292 | 技工、工友退休離職儲金。 | |
| | | | | | 3,802,668 | | |
| | | 年 | 1 | 2,503,332 | 2,503,332 | 職員及技工、工友健保費。 | |
| | | 年 | 1 | 1,092,348 | 1,092,348 | 職員公保費。 | |
| | 02一般業務 | 年 | 1 | 206,988 | 206,988 | 技工、工友勞保費。 | |
| | | | | | 17,158,000 | 市款17,158,000元 | |
| | | | | | 2,099,000 | 市款2,099,000元 | |
| | | | | | 1,402,128 | | |
| | | 人/年 | 3 | 467,376 | 1,402,128 | 約僱人員五等薪俸。 | |
| | 1030 獎金 | | | | 175,266 | | |
| | | 人/年 | 3 | 58,422 | 175,266 | 約僱人員五等年終獎金。 | |
| | | | | | 48,000 | | |
| | | 人/年 | 3 | 16,000 | 48,000 | 約僱人員休假補助費。 | |
| | | | | | 174,554 | | |
| | 1040 加班費 | 年 | 1 | 99,000 | 99,000 | 辦理辦公廳舍修繕、財物、採購、檔管、研考、法制、資安等業務及各項活動等加班費。 | |
| | | 年 | 1 | 75,554 | 75,554 | 約僱人員未休假加班費。 | |
| | | | | | 90,720 | | |
| | | 人/年 | 3 | 30,240 | 90,720 | 約僱人員五等提撥離職儲金。 | |
| | | | | | 208,332 | | |
| | 1055 保險 | 人/年 | 3 | 24,384 | 73,152 | 約僱人員五等健保費。 | |
| | | 人/年 | 3 | 45,060 | 135,180 | 約僱人員五等勞保費。 | |
| | | | | | 13,971,000 | 市款13,971,000元 | |
| | | | | | 845,000 | | |
| | | 年 | 1 | 35,000 | 35,000 | 辦公室水費。(專款專用) | |

臺中市烏日區公所

歲出計畫說明提要與各項費用明細表

中華民國 115 年度

單位：新臺幣元

| 一般行政 — 行政管理 | 分支計畫及用途別科目 | 單位 | 數量 | 單價 | 預算數 | 說明 | 一般行政 — 行政管理 |
|-------------------|-------------|----|----|---------|---------|---|-------------------|
| | | | | | | | |
| | 2009 通訊費 | 年 | 1 | 810,000 | 810,000 | 辦公室電費。(專款專用) | |
| | | | | | 804,000 | | |
| | | 年 | 1 | 254,000 | 254,000 | 郵寄公文、文件資料等郵費。 | |
| | | 年 | 1 | 550,000 | 550,000 | 電話網路通訊等業務聯繫費用。 | |
| | 2012 土地租金 | | | | 70,000 | | |
| | | 期 | 2 | 35,000 | 70,000 | 員工宿舍學產地租金。(光日段442、443、466地號) | |
| | 2018 資訊服務費 | | | | 275,000 | | |
| | | 年 | 1 | 15,000 | 15,000 | 出納帳務系統及薪資管理系統維護費。(專款專用) | |
| | | 年 | 1 | 190,000 | 190,000 | 電腦主機房、資料庫及資訊設備等維護經費。(專款專用) | |
| | | 年 | 1 | 10,000 | 10,000 | 本所辦理資訊安全相關經費。 | |
| | | 年 | 1 | 60,000 | 60,000 | 本所辦公室電腦軟體汰換經費。 | |
| | 2021 其他業務租金 | | | | 167,680 | | |
| | | 年 | 1 | 145,680 | 145,680 | 影印機租賃費用。 | |
| | | 年 | 1 | 22,000 | 22,000 | AED自動體外心臟電擊除顫器租賃費用。 | |
| | 2024 稅捐及規費 | | | | 50,335 | | |
| | | 年 | 1 | 18,048 | 18,048 | 烏日區光日段186、186-1、187、187-1地號及重建段17地號地價稅。 | |
| | | 年 | 1 | 2,187 | 2,187 | 本區新興路612巷27號建物出租房屋稅。 | |
| | | 年 | 1 | 30,100 | 30,100 | 公務車輛燃料費、牌照稅及車輛檢驗費。(詳公務車輛明細表) | |
| | 2027 保險費 | | | | 62,350 | | |
| | | 年 | 1 | 12,350 | 12,350 | 公務車輛保險費。(詳公務車輛明細表) | |

臺中市烏日區公所

歲出計畫說明提要與各項費用明細表

中華民國 115 年度

單位：新臺幣元

| 一般行政 — 行政管理 | 分支計畫及用途別科目 | 單位 | 數量 | 單價 | 預算數 | 說明 | 一般行政 — 行政管理 |
|-------------------|---------------|-----|----|---------|-----------|---|-------------------|
| | | | | | | | |
| | 2033 約用人員酬金 | 年 | 1 | 50,000 | 50,000 | 辦公廳舍等建築物火災保險費及公共意外責任保險費。 | |
| | | | | | 9,558,000 | | |
| | | 人/年 | 18 | 531,000 | 9,558,000 | 行政助理工資包含薪津、年終獎金、勞健保費及提繳退休金等。 | |
| | 2036 按日按件計資酬金 | | | | 12,000 | | |
| | | 人/節 | 6 | 2,000 | 12,000 | 辦理文書檔案、優質服務、法制及其他各項教育訓練講座鐘點費。 | |
| | 2051 物品 | | | | 387,149 | | |
| | | 年 | 1 | 258,053 | 258,053 | 辦公及因應疫情用之消耗及非消耗用品。 | |
| | | 年 | 1 | 129,096 | 129,096 | 公務車輛油料費。(詳公務車輛明細表)(專款專用) | |
| | 2054 一般事務費 | | | | 864,795 | | |
| | | 台 | 6 | 4,800 | 28,800 | 飲水機大腸桿菌群檢測。(3個月1次) | |
| | | 月 | 24 | 5,250 | 126,000 | 辦公廳舍前、後棟保全安全防護服務費。 | |
| | | 年 | 1 | 211,642 | 211,642 | 便民服務、探求民隱、婦女活動、召開地方建設座談會、表揚熱心公益人士等與會人員餐費及各項活動獎品等經費。 | |
| | | 年 | 1 | 80,000 | 80,000 | 區政業務及各項活動政策推廣等經費。 | |
| | | 年 | 1 | 50,000 | 50,000 | 各種會議、講習活動等相關經費(含逾時誤餐費)。 | |
| | | 年 | 1 | 148,000 | 148,000 | 辦理檔案管理相關經費。 | |
| | | 月 | 12 | 3,600 | 43,200 | 訂閱各種報紙及廣告經費。 | |
| | | 年 | 1 | 50,000 | 50,000 | 為民服務手冊及各類相關表簿印製費用。 | |

臺中市烏日區公所

歲出計畫說明提要與各項費用明細表

中華民國 115 年度

單位：新臺幣元

| 一般行政—行政管理 | 分支計畫及用途別科目 | 單位 | 數量 | 單價 | 預算數 | 說明 | 一般行政—行政管理 |
|---------------|-----------------|-----|------|---------|---------|---|-----------|
| | | | | | | | |
| 2063 房屋建築養護費 | | 年 | 1 | 106,153 | 106,153 | 因應疫情及環境清潔衛生用品、地板打蠟、飲水機濾心更換等。 | |
| | | 年 | 1 | 21,000 | 21,000 | 行政助理健康檢查費。 | |
| | | | | | 303,191 | | |
| | | 年 | 1 | 226,191 | 226,191 | 辦公廳舍修繕、粉刷及維護費用。【9335元+(1587-100)平方公尺*67元】*1.5(前棟)、【9335元+(585-100)平方公尺*67元】*1.5(後棟) | |
| | | 年 | 1 | 50,000 | 50,000 | 戶外電子看板維護費。(專款專用) | |
| | | 年 | 1 | 27,000 | 27,000 | 建築物公共安全檢查簽證申報及檢修費用。(專款專用) | |
| | 2066 車輛及辦公器具養護費 | | | | 152,236 | | |
| | | 年 | 1 | 92,500 | 92,500 | 公務車輛養護費。(詳公務車輛明細表) | |
| | | 人/年 | 57 | 1,048 | 59,736 | 辦公廳舍器具等養護經費。(專款專用) | |
| | 2069 設施及機械設備養護費 | | | | 155,264 | | |
| 2072 國內旅費 | | 年 | 1 | 140,264 | 140,264 | 辦公廳舍電器設備等維修經費。(專款專用) | |
| | | 年 | 1 | 15,000 | 15,000 | 消防設備檢修簽證申報費用。(專款專用) | |
| | | | | | 30,000 | | |
| 2093 特別費 | | 年 | 1 | 30,000 | 30,000 | 因公出差旅費。 | |
| | | | | | 234,000 | | |
| 3000 設備及投資 | | 人x月 | 1x12 | 19,500 | 234,000 | 區長特別辦公費。 | |
| | 3025 運輸設備費 | | | | 980,000 | 市款980,000元 | |
| | | | | | 520,000 | | |
| 3030 資訊軟硬體設備費 | | 輛 | 4 | 130,000 | 520,000 | 本所電動機車購置。 | |
| | | | | | 160,000 | | |

臺中市烏日區公所

歲出計畫說明提要與各項費用明細表

中華民國 115 年度

單位：新臺幣元

| 一般行政—行政管理 | 分支計畫及用途別科目 | 單位 | 數量 | 單價 | 預算數 | 說明 | 一般行政—行政管理 |
|-----------|---------------|-----|----|---------|---------|---------------------------------|-----------|
| | | | | | | | |
| | | 年 | 1 | 160,000 | 160,000 | 本所辦公室各項電腦(含筆記型)及週邊設備購置。 | |
| | 3035 雜項設備費 | | | | 300,000 | | |
| | | 年 | 1 | 300,000 | 300,000 | 零星雜項設備。 | |
| | 4000 獎補助費 | | | | 108,000 | 市款108,000元 | |
| | 4085 獎勵及慰問 | | | | 108,000 | | |
| | | 人/年 | 18 | 6,000 | 108,000 | 退休人員、退休工友及清潔隊退休人員三節慰問金。 | |
| | 03會計業務 | | | | 136,000 | 市款136,000元 | |
| | 1000 人事費 | | | | 15,000 | 市款15,000元 | |
| | 1040 加班費 | | | | 15,000 | | |
| | | 年 | 1 | 15,000 | 15,000 | 預決算編審及會計業務加班費。 | |
| | 2000 業務費 | | | | 121,000 | 市款121,000元 | |
| | 2036 按日按件計資酬金 | | | | 6,000 | | |
| | | 人/節 | 3 | 2,000 | 6,000 | 辦理內部控制及統計業務研習等教育訓練講座鐘點費。 | |
| | 2051 物品 | | | | 10,000 | | |
| | | 年 | 1 | 10,000 | 10,000 | 報表列印用紙、主計法令書刊及雜項物品購置費。 | |
| | 2054 一般事務費 | | | | 95,500 | | |
| | | 年 | 1 | 95,500 | 95,500 | 預決算書、會計帳簿印刷費及環境佈置等相關經費(含逾時誤餐費)。 | |
| | 2072 國內旅費 | | | | 9,500 | | |
| | | 年 | 1 | 9,500 | 9,500 | 因公出差旅費。 | |
| | 04人事業務 | | | | 581,000 | 市款581,000元 | |
| | 1000 人事費 | | | | 10,000 | 市款10,000元 | |
| | 1040 加班費 | | | | 10,000 | | |

臺中市烏日區公所

歲出計畫說明提要與各項費用明細表

中華民國 115 年度

單位：新臺幣元

| 一般行政 — 行政管理 | 分支計畫及用途別科目 | 單位 | 數量 | 單價 | 預算數 | 說明 | 一般行政 — 行政管理 |
|-------------------|---------------|-----|----|--------|---------|------------------------|-------------------|
| | | | | | | | |
| | 2000 業務費 | 年 | 1 | 10,000 | 10,000 | 人事業務加班費。 | |
| | | | | | 571,000 | 市款571,000元 | |
| | 2003 教育訓練費 | | | | 45,000 | | |
| | | 年 | 1 | 45,000 | 45,000 | 公務人員教育訓練進修費。 | |
| | 2036 按日按件計資酬金 | | | | 24,000 | | |
| | | 人/節 | 12 | 2,000 | 24,000 | 辦理員工協助方案等講習講座鐘點費。 | |
| | 2051 物品 | | | | 50,000 | | |
| | | 年 | 1 | 10,000 | 10,000 | 人事業務相關法令、書刊及雜誌等消耗品購置。 | |
| | | 年 | 1 | 25,000 | 25,000 | 文具用品、碳粉匣及消耗品等雜支。 | |
| | | 年 | 1 | 15,000 | 15,000 | 辦公用品等非消耗品購置經費。 | |
| | 2054 一般事務費 | | | | 440,000 | | |
| | | 人/年 | 78 | 3,000 | 234,000 | 員工(含行政助理)文康活動費。 | |
| | | 年 | 1 | 37,500 | 37,500 | 印刷、佈置及雜支等相關經費(含逾時誤餐費)。 | |
| | | 年 | 1 | 74,500 | 74,500 | 員工健康檢查費。 | |
| | | 年 | 1 | 94,000 | 94,000 | 辦理公所人事相關經費。 | |
| | 2072 國內旅費 | | | | 12,000 | | |
| | | 年 | 1 | 12,000 | 12,000 | 因公出差旅費。 | |
| | 05政風業務 | | | | 61,000 | 市款61,000元 | |
| | 1000 人事費 | | | | 10,000 | 市款10,000元 | |
| | 1040 加班費 | | | | 10,000 | | |
| | | 年 | 1 | 10,000 | 10,000 | 政風業務加班費。 | |
| | 2000 業務費 | | | | 51,000 | 市款51,000元 | |
| | 2036 按日按件計資酬金 | | | | 6,000 | | |

臺中市烏日區公所

歲出計畫說明提要與各項費用明細表

中華民國 115 年度

單位：新臺幣元

| 一般行政 — 行政管理 | 分支計畫及用途別科目 | 單位 | 數量 | 單價 | 預算數 | 說明 | 一般行政 — 行政管理 |
|-------------------|------------|-----|----|--------|--------|---------------------------|-------------------|
| | | | | | | | |
| | 2051 物品 | 人/節 | 3 | 2,000 | 6,000 | 辦理政風業務等講習講座鐘點費。 | |
| | | | | | 7,000 | | |
| | | 年 | 1 | 5,000 | 5,000 | 辦公用之文具紙張等消耗用品。 | |
| | | 年 | 1 | 2,000 | 2,000 | 購置公報或有關法令書刊。 | |
| | 2054 一般事務費 | | | | 32,000 | | |
| | | 年 | 1 | 4,000 | 4,000 | 印製宣導刊物資料、各類表報資料及業務照相費等雜支。 | |
| | | 年 | 1 | 5,000 | 5,000 | 辦理政風法令宣導工作。 | |
| | | 年 | 1 | 18,000 | 18,000 | 辦理政風預防、查處及業務聯繫訪問等事項。 | |
| | | 年 | 1 | 2,000 | 2,000 | 執行春安工作、十月慶典期間及其他專案工作。 | |
| | | 年 | 1 | 3,000 | 3,000 | 辦理公務機密維護及機關安全維護等事項。 | |
| | 2072 國內旅費 | | | | 6,000 | | |
| | | 年 | 1 | 6,000 | 6,000 | 因公出差旅費。 | |

臺中市烏日區公所

歲出計畫說明提要與各項費用明細表

中華民國 115 年度

單位：新臺幣元

| | | | | | | | | | |
|-------------|--------------------|--|---------------------------|-------|--------|------------|------------------------------|----------|------------|
| 區公所業務—民政業務 | 業務計畫及工作計畫 名稱與編號 | | 37020670501 區公所業務-民政業務 | | 承辦單位 | 民政課 | 預算金額 | 35,233千元 | 區公所業務—民政業務 |
| | 歲出計畫說明 | 一.計畫內容：1.依法辦理自治業務及績優里鄰長表揚等活動。 2.依法辦理民防業務宣導及常年訓練演習、春安守望相助、防災、消防暨各項協辦工作等。 3.依法辦理充實或汰換區里各項公共設施、設備，提升為民服務效能。 二.預期成果：1.建立及落實即時防災防疫系統，發揮里自治行政功能，保障區民生命財產安全。 2.加強基層聯繫協調功能、發揮睦鄰互助、奠定里鄰基礎、增進文化素質進而端正禮俗。 3.提供良好里民集會活動場所，增進里民福祉服務。 | | | | | | | |
| 用途別科目 | | | 單位 | 數量 | 單價 | 預算數 | 說明 | | |
| 合計 | | | | | | 35,233,000 | 市款32,652,000元，收支併列2,581,000元 | | |
| 1000 人事費 | | | | | | 122,000 | 市款122,000元 | | |
| 1035 其他給與 | | | | | | 28,800 | | | |
| | | | 人x月 | 16x12 | 150 | 28,800 | 里長福利互助金。 | | |
| 1040 加班費 | | | | | | 93,200 | | | |
| | | | 年 | 1 | 93,200 | 93,200 | 里民大會、鄰長會議及民政等業務加班費。 | | |
| 2000 業務費 | | | | | | 22,640,000 | 市款21,440,000元，收支併列1,200,000元 | | |
| 2006 水電費 | | | | | | 2,000 | | | |
| | | | 處 | 2 | 500 | 1,000 | 各里活動中心水費。(專款專用) | | |
| | | | 處 | 2 | 500 | 1,000 | 各里活動中心電費。(專款專用) | | |
| 2009 通訊費 | | | | | | 16,100 | | | |
| | | | 年 | 1 | 5,000 | 5,000 | 防救災緊急系統通訊加值。 | | |
| | | | 年 | 1 | 3,100 | 3,100 | 郵寄各項慶典通知單郵資。 | | |
| | | | 件 | 1,600 | 5 | 8,000 | 郵寄入學通知單郵資。 | | |
| 2021 其他業務租金 | | | | | | 90,412 | | | |
| | | | 年 | 1 | 90,412 | 90,412 | 里活動中心使用土地租金、土地使用補償費等費用。 | | |
| 2027 保險費 | | | | | | 2,779,424 | | | |

臺中市烏日區公所

歲出計畫說明提要與各項費用明細表

中華民國 115 年度

單位：新臺幣元

| 區公所業務——民政業務 | 用途別科目 | 單位 | 數量 | 單價 | 預算數 | 說明 | 區公所業務——民政業務 |
|---------------|-------|-----|-------|---------|------------|--|-------------|
| | | | | | | | |
| 2036 按日按件計資酬金 | | 人/年 | 16 | 15,000 | 240,000 | 里長保險費。 | |
| | | 人x月 | 57x12 | 2,586 | 1,768,824 | 里鄰長全民健保費機關負擔款。(專款專用) | |
| | | 人/年 | 60 | 200 | 12,000 | 春安守望相助巡守人員保險費。(專款專用) | |
| | | 人/年 | 475 | 1,200 | 570,000 | 常年守望相助巡守人員保險費。(專款專用) | |
| | | 人/年 | 281 | 600 | 168,600 | 鄰長團體平安保險費。(專款專用) | |
| | | 年 | 1 | 20,000 | 20,000 | 里活動中心建物公共意外責任險。 | |
| | | | | | 1,280,200 | | |
| | | 人x月 | 11x12 | 9,600 | 1,267,200 | 調解委員交通費。(專款專用) | |
| | | 人/節 | 5 | 1,000 | 5,000 | 自治、民防、防災等講習內聘講座鐘點費。 | |
| | | 人/節 | 4 | 2,000 | 8,000 | 自治、民防、防災等講習外聘講座鐘點費。 | |
| 2051 物品 | | | | | 160,000 | | |
| | | 年 | 1 | 140,000 | 140,000 | 區里建設服務經費購置物品。 | |
| | | 年 | 1 | 20,000 | 20,000 | 災害應變中心裝備器材等經費。 | |
| 2054 一般事務費 | | | | | 18,243,864 | | |
| | | 里x月 | 16x12 | 50,000 | 9,600,000 | 里長事務補助費(專款專用)。 | |
| | | 人/年 | 16 | 75,000 | 1,200,000 | 里長春節事務補助費。(依據內政部114.5.15台內民字第1140221169號函) | |
| | | 人/年 | 297 | 3,500 | 1,039,500 | 里鄰長文康活動費。 | |
| | | 人/年 | 16 | 16,000 | 256,000 | 里長健康檢查費。(專款專用) | |
| | | 個 | 10 | 300 | 3,000 | 里鄰長銜牌增補。 | |
| | | 里x月 | 16x12 | 300 | 57,600 | 里辦公處報費。(專款專用) | |
| | | 件 | 28 | 300 | 8,400 | 績優鄰長表揚獎品。 | |

臺中市烏日區公所

歲出計畫說明提要與各項費用明細表

中華民國 115 年度

單位：新臺幣元

| 區公所業務 ——民政業務 | 用途別科目 | 單位 | 數量 | 單價 | 預算數 | 說明 | 區公所業務 ——民政業務 |
|-----------------|-------|-----|------|---------|-----------|-----------------------------------|-----------------|
| | | | | | | | |
| | | 年 | 1 | 94,000 | 94,000 | 里民大會經費。(6,000元x14里+5,000元x2里) | |
| | | 人 | 297 | 1,000 | 297,000 | 里鄰長訓練經費。 | |
| | | 年 | 1 | 5,340 | 5,340 | 里鄰長訓練籌備經費。【2,400元+(297-150)鄰x20元】 | |
| | | 件 | 28 | 336 | 9,408 | 績優鄰長表揚獎狀。 | |
| | | 年 | 1 | 150,000 | 150,000 | 自治、民防、調解、墓政業務及雜支等相關經費(含逾時誤餐費)。 | |
| | | 年 | 1 | 150,000 | 150,000 | 災害應變中心及各單位支援人員雜支等相關經費(含逾時誤餐費)。 | |
| | | 年 | 1 | 225,064 | 225,064 | 採購防疫物資及辦理各項活動雜支等相關經費(含逾時誤餐費)。 | |
| | | 里x次 | 16x6 | 100 | 9,600 | 里長業務會報經費。 | |
| | | 班 | 74 | 300 | 22,200 | 中小學畢業生獎品費。 | |
| | | 年 | 1 | 60,160 | 60,160 | 孝行楷模表揚活動經費。 | |
| | | 年 | 1 | 112,000 | 112,000 | 推展各項志工工作、教育訓練及聯誼活動等相關經費。 | |
| | | 年 | 1 | 56,000 | 56,000 | 區里建設服務經費-辦理節慶、公益、環保、教育訓練或研習等相關活動。 | |
| | | 隊 | 7 | 4,000 | 28,000 | 常年守望相助工作宣慰經費。(專款專用) | |
| | | 隊 | 1 | 4,000 | 4,000 | 春安守望相助工作宣慰經費。(專款專用) | |
| | | 隊 | 7 | 540,000 | 3,780,000 | 常年守望相助夜間巡邏工作經費。(專款專用) | |
| | | 隊 | 1 | 45,000 | 45,000 | 春安守望相助夜間巡邏工作經費。(專款專用) | |
| | | 隊 | 7 | 30,000 | 210,000 | 常年守望相助隊裝備費。(專款專用) | |
| | | 隊 | 1 | 30,000 | 30,000 | 春安守望相助隊裝備費。(專款專用) | |
| | | 件 | 550 | 500 | 275,000 | 調解業務相關經費。 | |

臺中市烏日區公所

歲出計畫說明提要與各項費用明細表

中華民國 115 年度

單位：新臺幣元

| 區公所業務——民政業務 | 用途別科目 | 單位 | 數量 | 單價 | 預算數 | 說明 | 區公所業務——民政業務 |
|-------------|-----------------|-----|----|-----------|-----------|--|-------------|
| | | | | | | | |
| 區公所業務——民政業務 | 2063 房屋建築養護費 | 人/餐 | 96 | 100 | 9,600 | 調解委員會誤餐費。 | 區公所業務——民政業務 |
| | | 人/年 | 11 | 3,840 | 42,240 | 調解委員聯誼活動經費。 | |
| | | 年 | 10 | 16,000 | 160,000 | 調解委員健康檢查費。 | |
| | | 年 | 1 | 48,000 | 48,000 | 參加市運動會經費。 | |
| | | 年 | 1 | 256,000 | 256,000 | 公所組隊參加市運動會經費。 | |
| | | 年 | 1 | 752 | 752 | 補至千元差額。 | |
| | 2069 設施及機械設備養護費 | | | | 22,000 | | |
| | | 年 | 1 | 10,000 | 10,000 | 各里活動中心各項管理維護費。(專款專用) | |
| | | 里 | 2 | 6,000 | 12,000 | 里活動中心建物公共安檢簽證費。(專款專用) | |
| | | | | | 16,000 | | |
| | 2072 國內旅費 | 年 | 1 | 6,000 | 6,000 | 里民大會器材維護費。 | |
| | | 里 | 2 | 5,000 | 10,000 | 里活動中心消防安檢簽證費。(專款專用) | |
| 區公所業務——民政業務 | 3000 設備及投資 | | | | 30,000 | | 區公所業務——民政業務 |
| | | 年 | 1 | 30,000 | 30,000 | 民政、民防、調解、墓政業務接洽、研習旅費。 | |
| | 3010 房屋建築及設備費 | | | | 3,615,000 | 市款2,234,000元，收支併列1,381,000元 | |
| | | 年 | 1 | 150,000 | 150,000 | 里活動中心建築物設施設備修繕。工程費用150,000元。含工程管理費5,250元(150,000*3.5%) | |
| 區公所業務——民政業務 | 3015 公共建設及設施費 | 年 | 1 | 1,381,000 | 1,381,000 | 烏日區溪尾里活動中心耐震補強工程。(中央補助款1,381千元)(依據內政部114.7.30台內民字第1140221353號函)含工管費48,335元(1,381,000*3.5%) | 區公所業務——民政業務 |
| | | | | | 1,420,000 | | |

臺中市烏日區公所

歲出計畫說明提要與各項費用明細表

中華民國 115 年度

單位：新臺幣元

| 區公所業務 ——民政業務 | 用途別科目 | 單位 | 數量 | 單價 | 預算數 | 說明 | 區公所業務 ——民政業務 |
|-----------------|---------------|-----|--------|-----------|-----------|---|-----------------|
| | | | | | | | |
| 區公所業務 ——民政業務 | 3030 資訊軟硬體設備費 | 年 | 1 | 1,420,000 | 1,420,000 | 區里建設服務經費-小型工程。含工程管理費49,700元(1,420,000*3.5%) | 區公所業務 ——民政業務 |
| | | | | | 40,000 | | |
| | 3035 雜項設備費 | 年 | 1 | 40,000 | 40,000 | 區里建設服務經費-本區里辦公處購置資訊設備。 | |
| | | | | | 624,000 | | |
| | 4000 獎補助費 | 年 | 1 | 584,000 | 584,000 | 區里建設服務經費-雜項設備費。 | |
| | | 年 | 1 | 40,000 | 40,000 | 里辦公處、里活動中心充實設備。 | |
| | 4040 對國內團體之捐助 | | | | 8,856,000 | 市款8,856,000元 | |
| | | | | | 580,000 | | |
| | 4085 獎勵及慰問 | 年 | 1 | 580,000 | 580,000 | 補助體育會辦理體育活動經費。 | |
| | | | | | 300,000 | | |
| | 4090 其他補助及捐助 | 人 | 1 | 300,000 | 300,000 | 里長任職滿6屆且年滿65歲之慰勞金。 | |
| | | | | | 7,976,000 | | |
| | | 人x月 | 281x12 | 2,000 | 6,744,000 | 鄰長交通補助費。(專款專用) | |
| | | 年 | 1 | 220,000 | 220,000 | 調解委員考察經費。 | |
| | | 鄰x月 | 281x12 | 300 | 1,011,600 | 鄰長新聞及相關資訊取得補助費。 | |
| | | 年 | 1 | 400 | 400 | 補至千元差額。 | |

臺中市烏日區公所

歲出計畫說明提要與各項費用明細表

中華民國 115 年度

單位：新臺幣元

| | | | | | | | | | | | |
|-------------|----------------|---|---------------------------|---------|---|----------|---------|------------|--|-------------|--|
| 區公所業務——經建業務 | 業務計畫及工作計畫名稱與編號 | | 37020670502 區公所業務-經建業務 | | 承辦單位 | 公用及建設課 | 預算金額 | 998千元 | | 區公所業務——經建業務 | |
| | 歲出計畫說明 | 一.計畫內容：1.依法辦理都市規劃、檢討、變更，核發都市土地使用分區證明。 2.依法辦理公寓大廈相關業務。 二.預期成果：依工作計畫執行，維護區民生活空間舒適安全，建置優質環境。 | | | | | | | | | |
| | 用途別科目 | | | 單位 | 數量 | 單價 | 預算數 | 說明 | | | |
| | 合計 | | | | | | 998,000 | 市款998,000元 | | | |
| | 1000 人事費 | | | | | | 16,000 | 市款16,000元 | | | |
| | 1040 加班費 | | | | | | 16,000 | | | | |
| | | 年 | 1 | 16,000 | 16,000 | 經建業務加班費。 | | | | | |
| | 2000 業務費 | | | | | | 501,000 | 市款501,000元 | | | |
| | 2021 其他業務租金 | | | | | | 42,000 | | | | |
| | | 年 | 1 | 42,000 | 42,000 | 複合機租賃費用。 | | | | | |
| 2051 物品 | | | | | | 10,000 | | | | | |
| | 年 | 1 | 10,000 | 10,000 | 消耗及非消耗用品。 | | | | | | |
| 2054 一般事務費 | | | | | | 419,000 | | | | | |
| | 年 | 1 | 30,000 | 30,000 | 辦理經建業務相關費用等(含逾時誤餐費)。 | | | | | | |
| | 棟 | 51 | 1,000 | 51,000 | 公寓大廈管理業務等經費。 | | | | | | |
| | 年 | 1 | 50,000 | 50,000 | 高鐵車站附近雙十國慶及元旦懸掛國旗經費。(依據臺中市政府建設局101.12.18中市建養字第1010131727號函辦理) | | | | | | |
| | 年 | 1 | 288,000 | 288,000 | 臺中市福田水資源回收中心-本區前竹里及五光里辦理聯誼及其他行政、推廣活動等經費。(依據臺中市水資源回收中心回饋自治條例第4、5條) | | | | | | |
| 2072 國內旅費 | | | | | | 30,000 | | | | | |
| | 年 | 1 | 30,000 | 30,000 | 辦理經建業務差旅費。 | | | | | | |

臺中市烏日區公所

歲出計畫說明提要與各項費用明細表

中華民國 115 年度

單位：新臺幣元

| 區公所業務—經建業務 | 用途別科目 | 單位 | 數量 | 單價 | 預算數 | 說明 | 區公所業務—經建業務 |
|------------|--------------|----|----|---------|---------|---|------------|
| | 4000 獎補助費 | | | | 481,000 | 市款481,000元 | |
| | 4090 其他補助及捐助 | | | | 481,000 | | |
| | | 年 | 1 | 481,000 | 481,000 | 臺中市福田水資源回收中心-本區前竹里及五光里辦理獎助學金、生育補助金等費用。(依據臺中市水資源回收中心回饋自治條例第4、5條) | |

臺中市烏日區公所

歲出計畫說明提要與各項費用明細表

中華民國 115 年度

單位：新臺幣元

| | | | | | | | | | |
|-------------|--------------------|--|---------------------------|---------|---------|--|-----------|--------------|-------------|
| 區公所業務——人文業務 | 業務計畫及工作計畫 名稱與編號 | | 37020670503 區公所業務-人文業務 | | 承辦單位 | 人文課 | 預算金額 | 1,143千元 | 區公所業務——人文業務 |
| | 歲出計畫說明 | 一.計畫內容：1.依法辦理各項慶典活動或觀光宣導等活動。 2.依法推展兵役行政、國民兵組訓、徵兵處理、兵役勤務、後備軍人管理、替代役等業務。 3.依法辦理人文藝術或文化等活動。 二.預期成果：1.透過舉辦各式藝文活動，區民就地參與，提供回顧在地民俗饗宴機會，推展藝文社區化等。 2.落實兵籍調查，建立完整兵籍資料，縮短役男待役時間，強化役政資訊安全等。 | | | | | | | |
| | 用途別科目 | | | 單位 | 數量 | 單價 | 預算數 | 說明 | |
| | 合計 | | | | | | 1,143,000 | 市款1,143,000元 | |
| | 1000 人事費 | | | | | | 48,000 | 市款48,000元 | |
| | 1040 加班費 | | | | | | 48,000 | | |
| | | 年 | 1 | 48,000 | 48,000 | 人文業務加班費。 | | | |
| | 2000 業務費 | | | | | | 1,015,000 | 市款1,015,000元 | |
| | 2051 物品 | | | | | | 10,000 | | |
| | | 年 | 1 | 10,000 | 10,000 | 役政業務作業經費。 | | | |
| | 2054 一般事務費 | | | | | | 940,000 | | |
| | | 年 | 1 | 64,198 | 64,198 | 辦理役政業務及戶役政資訊系統相關費用。(基本作業費34,900+役男人數1,807*7.5+後備人數8,287*1.9) | | | |
| | | 年 | 1 | 60,000 | 60,000 | 辦理役男體檢等車資。 | | | |
| | | 年 | 1 | 15,602 | 15,602 | 辦理人文慶典等活動費及雜支。 | | | |
| | | 年 | 1 | 800,200 | 800,200 | 辦理人文慶典觀光推廣、逍遙音樂町及一區一特色等活動相關經費。 | | | |
| | 2072 國內旅費 | | | | | | 65,000 | | |
| | | 年 | 1 | 65,000 | 65,000 | 因公出差旅費。 | | | |
| | 4000 獎補助費 | | | | | | 80,000 | 市款80,000元 | |
| | 4065 社會福利津貼及補助 | | | | | | 80,000 | | |

臺中市烏日區公所

歲出計畫說明提要與各項費用明細表

中華民國 115 年度

單位：新臺幣元

| 用途別科目 | 單位 | 數量 | 單價 | 預算數 | 說明 |
|-------|----|----|--------|--------|--------------------|
| | 年 | 1 | 80,000 | 80,000 | 役男服務中因公傷、病亡等眷屬慰問金。 |

臺中市烏日區公所

歲出計畫說明提要與各項費用明細表

中華民國 115 年度

單位：新臺幣元

| | | | | | | | | | | |
|------------------|--------------------|--|--------------------------------|------------|-----------------|--|------------------------------|----------|------------------|--|
| 一般建築及設備——一般建築及設備 | 業務計畫及工作計畫 名稱與編號 | | 37020679001 一般建築及設備-一般建築及設備 | | 承辦單位 | 人文課、公用及建設課 | 預算金額 | 24,016千元 | 一般建築及設備——一般建築及設備 | |
| | 歲出計畫說明 | 一.計畫內容： 依法辦理各里道路等公共設施改善工程。 二.預期成果： 提升道路暨附屬設施維護效率，增進交通行車安全，打造優質生活環境。 | | | | | | | | |
| | 用途別科目 | | 單位 | 數量 | 單價 | 預算數 | 說明 | | | |
| | 合計 | | | | | 24,016,000 | 市款21,916,000元，收支併列2,100,000元 | | | |
| | 3000 設備及投資 | | | | | 24,016,000 | 市款21,916,000元，收支併列2,100,000元 | | | |
| | 3015 公共建設及設施費 | | | | | 23,941,000 | | | | |
| | | 年 | 1 | 17,541,000 | 17,541,000 | 辦理本區公有設施修繕及道路養護等小型工程經費。 含工程管理費551,230元 (5,000,000*3.5%+12,541,000*3%) | | | | |
| | | 年 | 1 | 2,100,000 | 2,100,000 | 國家科學及技術委員會中部科學園區管理局補助-烏日區三和、榮泉里等公有建物及周邊設施或公共設施新設、維護、修繕工程。 (B-墊付案)(依據臺中市議會114.4.21議事字第1140600049號函) 含工程管理費63,000元 (2,100,000*3%) | | | | |
| | | 年 | 1 | 4,300,000 | 4,300,000 | 區轄道路標誌標線交通管制設施工程。 含工程管理費285,950元 (4,300,000*6.65%) | | | | |
| | 3030 資訊軟硬體設備費 | | | | | 75,000 | | | | |
| | 台 | 3 | 25,000 | 75,000 | 戶役政資訊系統工作站主機汰換。 | | | | | |

臺中市烏日區公所

歲出計畫說明提要與各項費用明細表

中華民國 115 年度

單位：新臺幣元

| | | | | | | | | | | |
|--------------|--------------------|---|----------------------------|----|---------|---------|-----------------------------|-------|--------------|--|
| 第一預備金——第一預備金 | 業務計畫及工作計畫 名稱與編號 | | 37020679801 第一預備金-第一預備金 | | 承辦單位 | 秘書室 | 預算金額 | 250千元 | 第一預備金——第一預備金 | |
| | 歲出計畫說明 | 一.計畫內容： 依據預算法第22條規定編列本所主管第一預備金並依法動支。 二.預期成果： 配合業務完成各項計畫，直接間接使本所各項計畫達到預期目標。 | | | | | | | | |
| | 用途別科目 | | 單位 | 數量 | 單價 | 預算數 | 說明 | | | |
| | 合計 | | | | | 250,000 | 市款250,000元 | | | |
| | 6000 預備金 | | | | | 250,000 | 市款250,000元 | | | |
| | 6005 第一預備金 | | 年 | 1 | 250,000 | 250,000 | 依預算法第22條規定編列及依同法第64條規定專案動支。 | | | |

臺中市烏日區公所

歲出計畫說明提要與各項費用明細表

中華民國 115 年度

單位：新臺幣元

| | | | | | | | | | | |
|---|----------------------------|---|------------------------------|--------|---------|------------------------|----------------------------|-------|---|--|
| 農 林 管 理 業 務 — 農 林 管 理 業 務 | 業務計畫及工作計畫 名稱與編號 | | 56020671001 農林管理業務-農林管理業務 | | 承辦單位 | 農業課 | 預算金額 | 673千元 | 農 林 管 理 業 務 — 農 林 管 理 業 務 | |
| | 歲 出 計 畫 說 明 | 一.計畫內容：1.依法辦理農業管理與推廣各項業務如地政、三七五減租、公園綠地及行道樹維護等。 2.依法輔導畜牧業者落實污染防治工作，加強畜禽疫情防治及監測工作等。 二.預期成果：1.落實農業推廣、植物保護業務及強化污染源、畜禽疫情防治效益。 2.提升公園綠地休憩品質，強化行道樹維護管理。 | | | | | | | | |
| | 用途別科目 | | 單位 | 數量 | 單價 | 預算數 | 說明 | | | |
| | 合計 | | | | | 673,000 | 市款315,000元，收支併列358,000元 | | | |
| | 1000 人事費 | | | | | 20,000 | 市款20,000元 | | | |
| | 1040 加班費 | | | | | 20,000 | | | | |
| | | | 年 | 1 | 20,000 | 20,000 | 農林管理業務加班費。 | | | |
| | 2000 業務費 | | | | | 653,000 | 市款295,000元，收支併列358,000元 | | | |
| | 2024 稅捐及規費 | | | | | 20,000 | | | | |
| | | | 年 | 1 | 20,000 | 20,000 | 辦理三七五租約及非都土地等地政業務地籍謄本資料規費。 | | | |
| 2036 按日按件計資酬金 | | | | | 44,000 | | | | | |
| | | 年 | 44 | 1,000 | 44,000 | 租佃委員出席費。 | | | | |
| 2051 物品 | | | | | 47,000 | | | | | |
| | | 年 | 1 | 35,000 | 35,000 | 工班機具油料費。(專款專用) | | | | |
| | | 年 | 1 | 12,000 | 12,000 | 一般畜禽防疫器具及裝備消毒藥品費。 | | | | |
| 2054 一般事務費 | | | | | 455,000 | | | | | |
| | | 年 | 1 | 70,000 | 70,000 | 辦理農林管理業務相關經費等(含逾時誤餐費)。 | | | | |
| | | 年 | 1 | 10,000 | 10,000 | 召開耕地租佃爭議調解會議誤餐費及茶水費。 | | | | |
| | | 年 | 1 | 6,000 | 6,000 | 三七五租約及非都土地勘查費等。 | | | | |
| | | 人/年 | 11 | 1,000 | 11,000 | 租佃委員聯誼活動費。 | | | | |

臺中市烏日區公所

歲出計畫說明提要與各項費用明細表

中華民國 115 年度

單位：新臺幣元

| 農林管理業務——農林管理業務 | 用途別科目 | 單位 | 數量 | 單價 | 預算數 | 說明 | 農林管理業務——農林管理業務 |
|----------------|-----------------|----|----|---------|---------|-------------------------|----------------|
| | | 年 | 1 | 358,000 | 358,000 | 烏日區維護管理空地綠美化經費。(環境保護基金) | |
| | 2069 設施及機械設備養護費 | | | | 25,000 | | |
| | | 年 | 1 | 25,000 | 25,000 | 工班用機具維護費。 | |
| | 2072 國內旅費 | | | | 60,000 | | |
| | | 年 | 1 | 60,000 | 60,000 | 辦理農林管理業務旅費。 | |
| | 2081 運費 | | | | 2,000 | | |
| | | 年 | 1 | 2,000 | 2,000 | 苗木提領及分送等運雜費(含搬運工資)。 | |

臺中市烏日區公所

歲出計畫說明提要與各項費用明細表

中華民國 115 年度

單位：新臺幣元

| | | | | | | | | | | |
|---|----------------------------|---|--------------------------|---------|---------|---|------------|----------------------------|---|--|
| 社 政 業 務 — 社 會 福 利 | 業務計畫及工作計畫 名稱與編號 | | 63020670201 社政業務-社會福利 | | 承辦單位 | 社會課 | 預算金額 | 32,446千元 | 社 政 業 務 — 社 會 福 利 | |
| | 歲 出 計 畫 說 明 | 一.計畫內容：1.依法辦理社政及社會福利、救濟(助)等業務。 2.依法辦理社區發展及全民健康保險等業務。 3.依法辦理老人福利等業務。 二.預期成果：1.發揮收容救濟功能，落實救助服務，推行社區發展及輔導。 2.落實受災戶照顧服務，社區活動中心委託管理與維護。 3.落實社會福利政策，藉社區各項活動安定民心，創造幼有育、壯有用、老有養、病有醫之安和樂利之社會。 4.融合社區在地特色，促進地方建設發展。 | | | | | | | | |
| | 分支計畫及用途別科目 | | | 單位 | 數量 | 單價 | 預算數 | 說明 | | |
| | 合計 | | | | | | 32,446,000 | 市款32,171,000元，收支併列275,000元 | | |
| | 10社會福利 | | | | | | 32,446,000 | 市款32,171,000元，收支併列275,000元 | | |
| | 1000 人事費 | | | | | | 537,000 | 市款312,000元，收支併列225,000元 | | |
| | 1020 約聘僱人員待遇 | | | | | | 383,916 | | | |
| | | 人/年 | 1 | 383,916 | 383,916 | 辦理健保業務約僱人員三等薪俸。(市庫158.916千元，一般性補助款225千元)(依據衛生福利部中央健康保險署114.8.27健保承字第1140640739號函) | | | | |
| | 1030 獎金 | | | | | | 47,990 | | | |
| | | 人/年 | 1 | 47,990 | 47,990 | 辦理健保業務約僱人員三等年終獎金。 | | | | |
| | 1035 其他給與 | | | | | | 16,000 | | | |
| | | 人/年 | 1 | 16,000 | 16,000 | 辦理健保業務約僱人員休假補助。 | | | | |
| | 1040 加班費 | | | | | | 10,062 | | | |
| | | 年 | 1 | 5,231 | 5,231 | 辦理社會救濟社區發展業務加班費。 | | | | |
| | | 年 | 1 | 4,831 | 4,831 | 約僱人員未休假加班費。 | | | | |
| | 1050 退休離職儲金 | | | | | | 23,976 | | | |

臺中市烏日區公所

歲出計畫說明提要與各項費用明細表

中華民國 115 年度

單位：新臺幣元

| 社 政 業 務 — 社 會 福 利 | 分支計畫及用途別科目 | 單位 | 數量 | 單價 | 預算數 | 說明 | 社 政 業 務 — 社 會 福 利 |
|---|---------------|-----|--------|---------|-----------|---------------------------------|---|
| | | | | | | | |
| | 1055 保險 | 人/年 | 1 | 23,976 | 23,976 | 辦理健保業務約僱人員三等離職儲金。 | |
| | | | | | 55,056 | | |
| | | 人/年 | 1 | 19,332 | 19,332 | 辦理健保業務約僱人員三等健保費。 | |
| | | 人/年 | 1 | 35,724 | 35,724 | 辦理健保業務約僱人員三等勞保費。 | |
| | 2000 業務費 | | | | 1,760,000 | 市款1,710,000元，收支併列50,000元 | |
| | 2006 水電費 | | | | 2,000 | | |
| | | 年 | 1 | 1,000 | 1,000 | 各社區活動中心水費。(專款專用) | |
| | | 年 | 1 | 1,000 | 1,000 | 各社區活動中心電費。(專款專用) | |
| | 2021 其他業務租金 | | | | 196,600 | | |
| | | 年 | 1 | 196,600 | 196,600 | 本區湖日段448號（活動中心）等7筆國有學產基地租金。 | |
| | 2027 保險費 | | | | 59,990 | | |
| | | 處 | 14 | 4,285 | 59,990 | 各社區活動中心火險及公共意外第三責任險。 | |
| | 2036 按日按件計資酬金 | | | | 77,355 | | |
| | | 人/節 | 2 | 2,000 | 4,000 | 推展社區發展協會聯繫業務訓練講座鐘點費。 | |
| | | 件 | 14,671 | 5 | 73,355 | 敬老禮金送件費。(專款專用) | |
| | 2051 物品 | | | | 170,480 | | |
| | | 年 | 1 | 70,480 | 70,480 | 辦理社區社會福利等相關業務用文具、耗材及其他業務、活動必需品。 | |
| | | 年 | 1 | 100,000 | 100,000 | 各社區活動中心雜項物品購置費。 | |
| | 2054 一般事務費 | | | | 867,575 | | |
| | | 年 | 1 | 20,000 | 20,000 | 辦理災民收容相關經費。 | |

臺中市烏日區公所

歲出計畫說明提要與各項費用明細表

中華民國 115 年度

單位：新臺幣元

| 社 政 業 務 — 社 會 福 利 | 分支計畫及用途別科目 | 單位 | 數量 | 單價 | 預算數 | 說明 | 社 政 業 務 — 社 會 福 利 |
|---|-----------------|----|--------|---------|------------|------------------------------------|---|
| | | | | | | | |
| | | 年 | 1 | 84,300 | 84,300 | 舉辦社區社會福利推廣及各項表揚活動等費用。 | |
| | | 年 | 1 | 78,000 | 78,000 | 推展社區發展聯繫會議餐會及業務訓練等工作經費。 | |
| | | 年 | 1 | 155,275 | 155,275 | 辦理社區社會福利等業務相關活動及其他各項作業費用。 | |
| | | 年 | 1 | 50,000 | 50,000 | 烏日區長青學苑資料印刷及場地佈置等行政費用。(收支併列) | |
| | 2063 房屋建築養護費 | 里 | 16 | 30,000 | 480,000 | 各里辦理老人福利活動經費。(專款專用) | |
| | | | | | 200,000 | | |
| | | 年 | 1 | 60,000 | 60,000 | 社區活動中心建築安全檢查。(專款專用) | |
| | | 年 | 1 | 140,000 | 140,000 | 各社區活動中心修繕費。(專款專用) | |
| | 2069 設施及機械設備養護費 | | | | 156,000 | | |
| | | 處 | 14 | 4,000 | 56,000 | 社區活動中心充實消防器材及維修等經費。(專款專用) | |
| | | 年 | 1 | 50,000 | 50,000 | 社區活動中心消防安全檢查。(專款專用) | |
| | | 年 | 1 | 50,000 | 50,000 | 辦理社區社會福利業務相關用傳真列印設施設備等相關修繕維護汰換用耗材。 | |
| | 2072 國內旅費 | | | | 10,000 | | |
| | | 年 | 1 | 10,000 | 10,000 | 社會救濟、社區發展、健保業務接洽旅費。 | |
| | 2081 運費 | | | | 20,000 | | |
| | | 年 | 1 | 20,000 | 20,000 | 救濟物資載運費。 | |
| | 4000 獎補助費 | | | | 30,149,000 | 市款30,149,000元 | |
| | 4090 其他補助及捐助 | | | | 30,149,000 | | |
| | | 人 | 14,028 | 1,650 | 23,146,200 | 65至89歲重陽敬老禮金。(專款專用) | |

歲出計畫說明提要與各項費用明細表

單位：新臺幣元

社政業務——社會福利

臺中市烏日區公所

各項費用彙計表

中華民國115年度

單位：新臺幣千元

| 工作計畫名稱及編號 | 37020670101 行政管理 | 37020670501 民政業務 | 37020670502 經建業務 | 37020670503 人文業務 | 37020679001 一般建築及設備 | 37020679801 第一預備金 |
|---------------------|---------------------|---------------------|---------------------|---------------------|------------------------|----------------------|
| 第一、二級用途別 科目名稱及編號 | | | | | | |
| 合 計 | 83,126 | 35,233 | 998 | 1,143 | 24,016 | 250 |
| 100000人事費 | 67,324 | 122 | 16 | 48 | | |
| 101500法定編制人員待遇 | 42,236 | | | | | |
| 102000約聘僱人員待遇 | 1,402 | | | | | |
| 102500技工及工友待遇 | 2,224 | | | | | |
| 103000獎金 | 9,215 | | | | | |
| 103500其他給與 | 960 | 29 | | | | |
| 104000加班費 | 2,619 | 93 | 16 | 48 | | |
| 105000退休離職儲金 | 4,657 | | | | | |
| 105500保險 | 4,011 | | | | | |
| 200000業務費 | 14,714 | 22,640 | 501 | 1,015 | | |
| 200300教育訓練費 | 45 | | | | | |
| 200600水電費 | 845 | 2 | | | | |
| 200900通訊費 | 804 | 16 | | | | |
| 201200土地租金 | 70 | | | | | |
| 201800資訊服務費 | 275 | | | | | |
| 202100其他業務租金 | 168 | 90 | 42 | | | |
| 202400稅捐及規費 | 50 | | | | | |
| 202700保險費 | 62 | 2,779 | | | | |
| 203300約用人員酬金 | 9,558 | | | | | |
| 203600按日按件計資酬金 | 48 | 1,280 | | | | |
| 205100物品 | 454 | 160 | 10 | 10 | | |
| 205400一般事務費 | 1,432 | 18,244 | 419 | 940 | | |
| 206300房屋建築養護費 | 303 | 22 | | | | |
| 206600車輛及辦公器具養護費 | 152 | | | | | |
| 206900設施及機械設備養護費 | 155 | 16 | | | | |
| 207200國內旅費 | 58 | 30 | 30 | 65 | | |
| 208100運費 | | | | | | |
| 209300特別費 | 234 | | | | | |
| 300000設備及投資 | 980 | 3,615 | | | 24,016 | |
| 301000房屋建築及設備費 | | 1,531 | | | | |

臺中市烏日區公所

各項費用彙計表

中華民國115年度

單位：新臺幣千元

| 工作計畫名稱及編號 | 37020670101 行政管理 | 37020670501 民政業務 | 37020670502 經建業務 | 37020670503 人文業務 | 37020679001 一般建築及設備 | 37020679801 第一預備金 |
|---------------------|---------------------|---------------------|---------------------|---------------------|------------------------|----------------------|
| 第一、二級用途別 科目名稱及編號 | | | | | | |
| 301500公共建設及設施費 | | 1,420 | | | 23,941 | |
| 302500運輸設備費 | 520 | | | | | |
| 303000資訊軟硬體設備費 | 160 | 40 | | | 75 | |
| 303500雜項設備費 | 300 | 624 | | | | |
| 400000獎補助費 | 108 | 8,856 | 481 | 80 | | |
| 404000對國內團體之捐助 | | 580 | | | | |
| 406500社會福利津貼及濟助 | | | | 80 | | |
| 408500獎勵及慰問 | 108 | 300 | | | | |
| 409000其他補助及捐助 | | 7,976 | 481 | | | |
| 600000預備金 | | | | | | 250 |
| 600500第一預備金 | | | | | | 250 |

臺中市烏日區公所
各項費用彙計表(續)

中華民國115年度

單位：新臺幣千元

| 工作計畫名稱及編號 | 56020671001 農林管理業務 | 63020670201 社會福利 | 合 計 | | | |
|---------------------|-----------------------|---------------------|---------|--|--|--|
| 第一、二級用途別 科目名稱及編號 | | | | | | |
| 合 計 | 673 | 32,446 | 177,885 | | | |
| 100000人事費 | 20 | 537 | 68,067 | | | |
| 101500法定編制人員待遇 | | | 42,236 | | | |
| 102000約聘僱人員待遇 | | 384 | 1,786 | | | |
| 102500技工及工友待遇 | | | 2,224 | | | |
| 103000獎金 | | 48 | 9,263 | | | |
| 103500其他給與 | | 16 | 1,005 | | | |
| 104000加班費 | 20 | 10 | 2,806 | | | |
| 105000退休離職儲金 | | 24 | 4,681 | | | |
| 105500保險 | | 55 | 4,066 | | | |
| 200000業務費 | 653 | 1,760 | 41,283 | | | |
| 200300教育訓練費 | | | 45 | | | |
| 200600水電費 | | 2 | 849 | | | |
| 200900通訊費 | | | 820 | | | |
| 201200土地租金 | | | 70 | | | |
| 201800資訊服務費 | | | 275 | | | |
| 202100其他業務租金 | | 197 | 497 | | | |
| 202400稅捐及規費 | 20 | | 70 | | | |
| 202700保險費 | | 60 | 2,902 | | | |
| 203300約用人員酬金 | | | 9,558 | | | |
| 203600按日按件計資酬金 | 44 | 77 | 1,450 | | | |
| 205100物品 | 47 | 170 | 852 | | | |
| 205400一般事務費 | 455 | 868 | 22,358 | | | |
| 206300房屋建築養護費 | | 200 | 525 | | | |
| 206600車輛及辦公器具養護費 | | | 152 | | | |
| 206900設施及機械設備養護費 | 25 | 156 | 352 | | | |
| 207200國內旅費 | 60 | 10 | 253 | | | |
| 208100運費 | 2 | 20 | 22 | | | |
| 209300特別費 | | | 234 | | | |
| 300000設備及投資 | | | 28,611 | | | |
| 301000房屋建築及設備費 | | | 1,531 | | | |

臺中市烏日區公所
各項費用彙計表(續)

中華民國115年度

單位：新臺幣千元

| 工作計畫名稱及編號 | 56020671001 農林管理業務 | 63020670201 社會福利 | 合 計 | | | |
|---------------------|-----------------------|---------------------|--------|--|--|--|
| 第一、二級用途別 科目名稱及編號 | | | | | | |
| 301500公共建設及設施費 | | | 25,361 | | | |
| 302500運輸設備費 | | | 520 | | | |
| 303000資訊軟硬體設備費 | | | 275 | | | |
| 303500雜項設備費 | | | 924 | | | |
| 400000獎補助費 | | 30,149 | 39,674 | | | |
| 404000對國內團體之捐助 | | | 580 | | | |
| 406500社會福利津貼及濟助 | | | 80 | | | |
| 408500獎勵及慰問 | | | 408 | | | |
| 409000其他補助及捐助 | | 30,149 | 38,606 | | | |
| 600000預備金 | | | 250 | | | |
| 600500第一預備金 | | | 250 | | | |

臺中市烏日區公所

歲出一級用途別科目分析表

中華民國115年度

單位：新臺幣千元

| 名稱及編號 | 合計 | 經 常 支 出 | | | | | | 資 本 支 出 | | | | | |
|------------------------|---------|-------------|-------------|------------------|-------------|-------------|---------|-------------|-------------|-----------------------|------------------|-------------|--------|
| | | 人 事 費 | 業 務 費 | 獎 補 助 費 | 債 務 費 | 預 備 金 | 小 計 | 人 事 費 | 業 務 費 | 設 備 及 投 資 | 獎 補 助 費 | 預 備 金 | 小 計 |
| 合 計 | 177,885 | 68,067 | 41,283 | 39,674 | | 250 | 149,274 | | | 28,611 | | | 28,611 |
| 37020670000 民政支出 | 144,766 | 67,510 | 38,870 | 9,525 | | 250 | 116,155 | | | 28,611 | | | 28,611 |
| 37020670100 一般行政 | 83,126 | 67,324 | 14,714 | 108 | | | 82,146 | | | 980 | | | 980 |
| 37020670101 行政管理 | 83,126 | 67,324 | 14,714 | 108 | | | 82,146 | | | 980 | | | 980 |
| 37020670500 區公所業務 | 37,374 | 186 | 24,156 | 9,417 | | | 33,759 | | | 3,615 | | | 3,615 |
| 37020670501 民政業務 | 35,233 | 122 | 22,640 | 8,856 | | | 31,618 | | | 3,615 | | | 3,615 |
| 37020670502 經建業務 | 998 | 16 | 501 | 481 | | | 998 | | | | | | |
| 37020670503 人文業務 | 1,143 | 48 | 1,015 | 80 | | | 1,143 | | | | | | |
| 37020679000 一般建築及設備 | 24,016 | | | | | | | | | 24,016 | | | 24,016 |
| 37020679001 一般建築及設備 | 24,016 | | | | | | | | | 24,016 | | | 24,016 |
| 37020679800 第一預備金 | 250 | | | | | 250 | 250 | | | | | | |
| 37020679801 第一預備金 | 250 | | | | | 250 | 250 | | | | | | |
| 56020670000 農業支出 | 673 | 20 | 653 | | | | 673 | | | | | | |
| 56020671000 農林管理業務 | 673 | 20 | 653 | | | | 673 | | | | | | |
| 56020671001 農林管理業務 | 673 | 20 | 653 | | | | 673 | | | | | | |
| 63020670000 福利服務支出 | 32,446 | 537 | 1,760 | 30,149 | | | 32,446 | | | | | | |
| 63020670200 社政業務 | 32,446 | 537 | 1,760 | 30,149 | | | 32,446 | | | | | | |
| 63020670201 社會福利 | 32,446 | 537 | 1,760 | 30,149 | | | 32,446 | | | | | | |

臺中市烏日區公所

資本支出分析表

中華民國115年度

單位：新臺幣千元

| 名稱及編號 | 合計 | 設 備 及 投 資 | | | | | | | | | 其他資本支出 |
|------------------------|--------|-----------|---------|---------|------|------|---------|------|----|----|--------|
| | | 土地 | 房屋建築及設備 | 公共建設及設施 | 機械設備 | 運輸設備 | 資訊軟硬體設備 | 雜項設備 | 權利 | 投資 | |
| 合 計 | 28,611 | | 1,531 | 25,361 | | 520 | 275 | 924 | | | |
| 37020670100 一般行政 | 980 | | | | | 520 | 160 | 300 | | | |
| 37020670101 行政管理 | 980 | | | | | 520 | 160 | 300 | | | |
| 37020670500 區公所業務 | 3,615 | | 1,531 | 1,420 | | | 40 | 624 | | | |
| 37020670501 民政業務 | 3,615 | | 1,531 | 1,420 | | | 40 | 624 | | | |
| 37020679000 一般建築及設備 | 24,016 | | | 23,941 | | | 75 | | | | |
| 37020679001 一般建築及設備 | 24,016 | | | 23,941 | | | 75 | | | | |

臺中市烏日區公所

人事費彙計表

中華民國115年度

單位：新臺幣元

| 類別 | 預算員額 | 全年度人事費 | | | | | | | | | | | | 備註 |
|-------|------|--------|--------|------------|-----------|-----------|-----------|-----------|-----------|--------|-----------|-----------|------------|----|
| | | 民意代表待遇 | 政務人員待遇 | 法定編制人員待遇 | 約聘僱人員待遇 | 技工及工友待遇 | 獎金 | 其他給與 | 加班費 | 退休退職給付 | 退休離職儲金 | 保險 | 合計 | |
| 合計 | 61 | | | 42,236,200 | 1,786,044 | 2,223,720 | 9,263,031 | 1,004,800 | 2,806,321 | | 4,680,828 | 4,066,056 | 68,067,000 | |
| 正式員額 | 52 | | | 42,236,200 | | | 8,576,500 | 832,000 | 2,287,199 | | 4,538,880 | 3,464,976 | 61,935,755 | |
| 職員 | 52 | | | 42,236,200 | | | 8,576,500 | 832,000 | 2,287,199 | | 4,538,880 | 3,464,976 | 61,935,755 | |
| 約聘僱人員 | 4 | | | | 1,786,044 | | 223,256 | 64,000 | 80,385 | | 114,696 | 263,388 | 2,531,769 | |
| 技工 | 1 | | | | | 471,240 | 98,175 | 16,000 | 25,919 | | | 70,188 | 681,522 | |
| 工友 | 4 | | | | | 1,752,480 | 365,100 | 64,000 | 96,387 | | 26,292 | 267,504 | 2,571,763 | |
| 其他人事費 | | | | | | | | 28,800 | 316,431 | | 960 | | 346,191 | |

臺中市烏日區公所

中華民國115年度

0137010100-民政支出-一般行政-行政管理

單位：新臺幣元

| 類別 | 預算員額 | 全年度人事費 | | | | | | | | | | | | 備註 |
|-------|------|--------|--------|------------|-----------|-----------|-----------|---------|-----------|--------|-----------|-----------|------------|----|
| | | 民意代表待遇 | 政務人員待遇 | 法定編制人員待遇 | 約聘僱人員待遇 | 技工及工友待遇 | 獎金 | 其他給與 | 加班費 | 退休退職給付 | 退休離職儲金 | 保險 | 合計 | |
| 合計 | 60 | | | 42,236,200 | 1,402,128 | 2,223,720 | 9,215,041 | 960,000 | 2,619,059 | | 4,656,852 | 4,011,000 | 67,324,000 | |
| 正式員額 | 52 | | | 42,236,200 | | | 8,576,500 | 832,000 | 2,287,199 | | 4,538,880 | 3,464,976 | 61,935,755 | |
| 職員 | 52 | | | 42,236,200 | | | 8,576,500 | 832,000 | 2,287,199 | | 4,538,880 | 3,464,976 | 61,935,755 | |
| 約聘僱人員 | 3 | | | | 1,402,128 | | 175,266 | 48,000 | 75,554 | | 90,720 | 208,332 | 2,000,000 | |
| 技工 | 1 | | | | | 471,240 | 98,175 | 16,000 | 25,919 | | | 70,188 | 681,522 | |
| 工友 | 4 | | | | | 1,752,480 | 365,100 | 64,000 | 96,387 | | 26,292 | 267,504 | 2,571,763 | |
| 其他人事費 | | | | | | | | | 134,000 | | 960 | | 134,960 | |

臺中市烏日區公所

中華民國115年度

0137050100-民政支出-區公所業務-民政業務

單位：新臺幣元

| 類別 | 預算員額 | 全年度人事費 | | | | | | | | | | | 備註 | |
|-------|------|--------|--------|----------|---------|---------|----|--------|--------|--------|--------|----|---------|----|
| | | 民意代表待遇 | 政務人員待遇 | 法定編制人員待遇 | 約聘僱人員待遇 | 技工及工友待遇 | 獎金 | 其他給與 | 加班費 | 退休退職給付 | 退休離職儲金 | 保險 | | 合計 |
| 合計 | | | | | | | | 28,800 | 93,200 | | | | 122,000 | |
| 其他人事費 | | | | | | | | 28,800 | 93,200 | | | | 122,000 | |
| | | | | | | | | | | | | | | |
| | | | | | | | | | | | | | | |
| | | | | | | | | | | | | | | |
| | | | | | | | | | | | | | | |
| | | | | | | | | | | | | | | |
| | | | | | | | | | | | | | | |
| | | | | | | | | | | | | | | |
| | | | | | | | | | | | | | | |
| | | | | | | | | | | | | | | |
| | | | | | | | | | | | | | | |
| | | | | | | | | | | | | | | |
| | | | | | | | | | | | | | | |
| | | | | | | | | | | | | | | |
| | | | | | | | | | | | | | | |
| | | | | | | | | | | | | | | |
| | | | | | | | | | | | | | | |
| | | | | | | | | | | | | | | |
| | | | | | | | | | | | | | | |
| | | | | | | | | | | | | | | |
| | | | | | | | | | | | | | | |
| | | | | | | | | | | | | | | |
| | | | | | | | | | | | | | | |
| | | | | | | | | | | | | | | |
| | | | | | | | | | | | | | | |
| | | | | | | | | | | | | | | |
| | | | | | | | | | | | | | | |
| | | | | | | | | | | | | | | |
| | | | | | | | | | | | | | | |
| | | | | | | | | | | | | | | |
| | | | | | | | | | | | | | | |
| | | | | | | | | | | | | | | |
| | | | | | | | | | | | | | | |
| | | | | | | | | | | | | | | |
| | | | | | | | | | | | | | | |
| | | | | | | | | | | | | | | |
| | | | | | | | | | | | | | | |
| | | | | | | | | | | | | | | |
| | | | | | | | | | | | | | | |
| | | | | | | | | | | | | | | |
| | | | | | | | | | | | | | | |
| | | | | | | | | | | | | | | |
| | | | | | | | | | | | | | | |
| | | | | | | | | | | | | | | |
| | | | | | | | | | | | | | | |
| | | | | | | | | | | | | | | |
| | | | | | | | | | | | | | | |
| | | | | | | | | | | | | | | |
| | | | | | | | | | | | | | | |
| | | | | | | | | | | | | | | |
| | | | | | | | | | | | | | | |
| | | | | | | | | | | | | | | |
| | | | | | | | | | | | | | | |
| | | | | | | | | | | | | | | |
| | | | | | | | | | | | | | | |
| | | | | | | | | | | | | | | |
| | | | | | | | | | | | | | | |
| | | | | | | | | | | | | | | |
| | | | | | | | | | | | | | | |
| | | | | | | | | | | | | | | |
| | | | | | | | | | | | | | | |
| | | | | | | | | | | | | | | |
| | | | | | | | | | | | | | | |
| | | | | | | | | | | | | | | |
| | | | | | | | | | | | | | | |
| | | | | | | | | | | | | | | |
| | | | | | | | | | | | | | | |
| | | | | | | | | | | | | | | |
| | | | | | | | | | | | | | | |
| | | | | | | | | | | | | | | |
| | | | | | | | | | | | | | | |
| | | | | | | | | | | | | | | |
| | | | | | | | | | | | | | | |
| | | | | | | | | | | | | | | |
| | | | | | | | | | | | | | | |
| | | | | | | | | | | | | | | |
| | | | | | | | | | | | | | | |
| | | | | | | | | | | | | | | |
| | | | | | | | | | | | | | | |
| | | | | | | | | | | | | | | |
| | | | | | | | | | | | | | | |
| | | | | | | | | | | | | | | |
| | | | | | | | | | | | | | | |
| | | | | | | | | | | | | | | |
| | | | | | | | | | | | | | | |

臺中市烏日區公所

中華民國115年度

0137050200-民政支出-區公所業務-經建業務

單位：新臺幣元

| 類別 | 預算員額 | 全年度人事費 | | | | | | | | | | | 備註 | |
|-------|------|--------|--------|----------|---------|---------|----|------|--------|--------|--------|----|--------|----|
| | | 民意代表待遇 | 政務人員待遇 | 法定編制人員待遇 | 約聘僱人員待遇 | 技工及工友待遇 | 獎金 | 其他給與 | 加班費 | 退休退職給付 | 退休離職儲金 | 保險 | | 合計 |
| 合計 | | | | | | | | | 16,000 | | | | 16,000 | |
| 其他人事費 | | | | | | | | | 16,000 | | | | 16,000 | |
| | | | | | | | | | | | | | | |
| | | | | | | | | | | | | | | |
| | | | | | | | | | | | | | | |
| | | | | | | | | | | | | | | |
| | | | | | | | | | | | | | | |
| | | | | | | | | | | | | | | |
| | | | | | | | | | | | | | | |
| | | | | | | | | | | | | | | |
| | | | | | | | | | | | | | | |
| | | | | | | | | | | | | | | |
| | | | | | | | | | | | | | | |
| | | | | | | | | | | | | | | |
| | | | | | | | | | | | | | | |
| | | | | | | | | | | | | | | |
| | | | | | | | | | | | | | | |
| | | | | | | | | | | | | | | |
| | | | | | | | | | | | | | | |
| | | | | | | | | | | | | | | |
| | | | | | | | | | | | | | | |
| | | | | | | | | | | | | | | |
| | | | | | | | | | | | | | | |
| | | | | | | | | | | | | | | |
| | | | | | | | | | | | | | | |
| | | | | | | | | | | | | | | |
| | | | | | | | | | | | | | | |
| | | | | | | | | | | | | | | |
| | | | | | | | | | | | | | | |
| | | | | | | | | | | | | | | |
| | | | | | | | | | | | | | | |
| | | | | | | | | | | | | | | |
| | | | | | | | | | | | | | | |
| | | | | | | | | | | | | | | |
| | | | | | | | | | | | | | | |
| | | | | | | | | | | | | | | |
| | | | | | | | | | | | | | | |
| | | | | | | | | | | | | | | |
| | | | | | | | | | | | | | | |
| | | | | | | | | | | | | | | |
| | | | | | | | | | | | | | | |
| | | | | | | | | | | | | | | |
| | | | | | | | | | | | | | | |
| | | | | | | | | | | | | | | |
| | | | | | | | | | | | | | | |
| | | | | | | | | | | | | | | |
| | | | | | | | | | | | | | | |
| | | | | | | | | | | | | | | |
| | | | | | | | | | | | | | | |
| | | | | | | | | | | | | | | |
| | | | | | | | | | | | | | | |
| | | | | | | | | | | | | | | |
| | | | | | | | | | | | | | | |
| | | | | | | | | | | | | | | |
| | | | | | | | | | | | | | | |
| | | | | | | | | | | | | | | |
| | | | | | | | | | | | | | | |
| | | | | | | | | | | | | | | |
| | | | | | | | | | | | | | | |
| | | | | | | | | | | | | | | |
| | | | | | | | | | | | | | | |
| | | | | | | | | | | | | | | |
| | | | | | | | | | | | | | | |
| | | | | | | | | | | | | | | |
| | | | | | | | | | | | | | | |
| | | | | | | | | | | | | | | |
| | | | | | | | | | | | | | | |
| | | | | | | | | | | | | | | |
| | | | | | | | | | | | | | | |
| | | | | | | | | | | | | | | |
| | | | | | | | | | | | | | | |
| | | | | | | | | | | | | | | |
| | | | | | | | | | | | | | | |
| | | | | | | | | | | | | | | |
| | | | | | | | | | | | | | | |
| | | | | | | | | | | | | | | |
| | | | | | | | | | | | | | | |
| | | | | | | | | | | | | | | |
| | | | | | | | | | | | | | | |
| | | | | | | | | | | | | | | |
| | | | | | | | | | | | | | | |
| | | | | | | | | | | | | | | |
| | | | | | | | | | | | | | | |
| | | | | | | | | | | | | | | |
| | | | | | | | | | | | | | | |
| | | | | | | | | | | | | | | |
| | | | | | | | | | | | | | | |
| | | | | | | | | | | | | | | |
| | | | | | | | | | | | | | | |
| | | | | | | | | | | | | | | |
| | | | | | | | | | | | | | | |
| | | | | | | | | | | | | | | |
| | | | | | | | | | | | | | | |

臺中市烏日區公所

中華民國115年度

0137050300-民政支出-區公所業務-人文業務

單位：新臺幣元

| 類別 | 預算員額 | 全年度人事費 | | | | | | | | | | | 備註 | |
|-------|------|--------|--------|----------|---------|---------|----|------|--------|--------|--------|----|--------|----|
| | | 民意代表待遇 | 政務人員待遇 | 法定編制人員待遇 | 約聘僱人員待遇 | 技工及工友待遇 | 獎金 | 其他給與 | 加班費 | 退休退職給付 | 退休離職儲金 | 保險 | | 合計 |
| 合計 | | | | | | | | | 48,000 | | | | 48,000 | |
| 其他人事費 | | | | | | | | | 48,000 | | | | 48,000 | |
| | | | | | | | | | | | | | | |
| | | | | | | | | | | | | | | |
| | | | | | | | | | | | | | | |
| | | | | | | | | | | | | | | |
| | | | | | | | | | | | | | | |
| | | | | | | | | | | | | | | |
| | | | | | | | | | | | | | | |
| | | | | | | | | | | | | | | |
| | | | | | | | | | | | | | | |
| | | | | | | | | | | | | | | |
| | | | | | | | | | | | | | | |
| | | | | | | | | | | | | | | |
| | | | | | | | | | | | | | | |
| | | | | | | | | | | | | | | |
| | | | | | | | | | | | | | | |
| | | | | | | | | | | | | | | |
| | | | | | | | | | | | | | | |
| | | | | | | | | | | | | | | |
| | | | | | | | | | | | | | | |
| | | | | | | | | | | | | | | |
| | | | | | | | | | | | | | | |
| | | | | | | | | | | | | | | |
| | | | | | | | | | | | | | | |
| | | | | | | | | | | | | | | |
| | | | | | | | | | | | | | | |
| | | | | | | | | | | | | | | |
| | | | | | | | | | | | | | | |
| | | | | | | | | | | | | | | |
| | | | | | | | | | | | | | | |
| | | | | | | | | | | | | | | |
| | | | | | | | | | | | | | | |
| | | | | | | | | | | | | | | |
| | | | | | | | | | | | | | | |
| | | | | | | | | | | | | | | |
| | | | | | | | | | | | | | | |
| | | | | | | | | | | | | | | |
| | | | | | | | | | | | | | | |
| | | | | | | | | | | | | | | |
| | | | | | | | | | | | | | | |
| | | | | | | | | | | | | | | |
| | | | | | | | | | | | | | | |
| | | | | | | | | | | | | | | |
| | | | | | | | | | | | | | | |
| | | | | | | | | | | | | | | |
| | | | | | | | | | | | | | | |
| | | | | | | | | | | | | | | |
| | | | | | | | | | | | | | | |
| | | | | | | | | | | | | | | |
| | | | | | | | | | | | | | | |
| | | | | | | | | | | | | | | |
| | | | | | | | | | | | | | | |
| | | | | | | | | | | | | | | |
| | | | | | | | | | | | | | | |
| | | | | | | | | | | | | | | |
| | | | | | | | | | | | | | | |
| | | | | | | | | | | | | | | |
| | | | | | | | | | | | | | | |
| | | | | | | | | | | | | | | |
| | | | | | | | | | | | | | | |
| | | | | | | | | | | | | | | |
| | | | | | | | | | | | | | | |
| | | | | | | | | | | | | | | |
| | | | | | | | | | | | | | | |
| | | | | | | | | | | | | | | |
| | | | | | | | | | | | | | | |
| | | | | | | | | | | | | | | |
| | | | | | | | | | | | | | | |
| | | | | | | | | | | | | | | |
| | | | | | | | | | | | | | | |
| | | | | | | | | | | | | | | |
| | | | | | | | | | | | | | | |
| | | | | | | | | | | | | | | |
| | | | | | | | | | | | | | | |
| | | | | | | | | | | | | | | |
| | | | | | | | | | | | | | | |
| | | | | | | | | | | | | | | |
| | | | | | | | | | | | | | | |
| | | | | | | | | | | | | | | |
| | | | | | | | | | | | | | | |
| | | | | | | | | | | | | | | |
| | | | | | | | | | | | | | | |
| | | | | | | | | | | | | | | |
| | | | | | | | | | | | | | | |
| | | | | | | | | | | | | | | |
| | | | | | | | | | | | | | | |
| | | | | | | | | | | | | | | |
| | | | | | | | | | | | | | | |
| | | | | | | | | | | | | | | |

臺中市烏日區公所

人事費分析表

中華民國115年度

0356100100-農業支出-農林管理業務-農林管理業務

單位：新臺幣元

| 類別 | 預算員額 | 全年度人事費 | | | | | | | | | | | | 備註 |
|-------|------|--------|--------|----------|---------|---------|----|------|--------|--------|--------|----|--------|----|
| | | 民意代表待遇 | 政務人員待遇 | 法定編制人員待遇 | 約聘僱人員待遇 | 技工及工友待遇 | 獎金 | 其他給與 | 加班費 | 退休退職給付 | 退休離職儲金 | 保險 | 合計 | |
| 合計 | | | | | | | | | 20,000 | | | | 20,000 | |
| 其他人事費 | | | | | | | | | 20,000 | | | | 20,000 | |

臺中市烏日區公所

中華民國115年度

0463020100-福利服務支出-社政業務-社會福利

單位：新臺幣元

| 類別 | 預算員額 | 全年度人事費 | | | | | | | | | | | 備註 | |
|-------|------|--------|--------|----------|---------|---------|--------|--------|--------|--------|--------|--------|---------|----|
| | | 民意代表待遇 | 政務人員待遇 | 法定編制人員待遇 | 約聘僱人員待遇 | 技工及工友待遇 | 獎金 | 其他給與 | 加班費 | 退休退職給付 | 退休離職儲金 | 保險 | | 合計 |
| 合計 | 1 | | | | 383,916 | | 47,990 | 16,000 | 10,062 | | 23,976 | 55,056 | 537,000 | |
| 約聘僱人員 | 1 | | | | 383,916 | | 47,990 | 16,000 | 4,831 | | 23,976 | 55,056 | 531,769 | |
| 其他人事費 | | | | | | | | | 5,231 | | | | 5,231 | |
| | | | | | | | | | | | | | | |
| | | | | | | | | | | | | | | |
| | | | | | | | | | | | | | | |
| | | | | | | | | | | | | | | |
| | | | | | | | | | | | | | | |
| | | | | | | | | | | | | | | |
| | | | | | | | | | | | | | | |
| | | | | | | | | | | | | | | |
| | | | | | | | | | | | | | | |
| | | | | | | | | | | | | | | |
| | | | | | | | | | | | | | | |
| | | | | | | | | | | | | | | |
| | | | | | | | | | | | | | | |
| | | | | | | | | | | | | | | |
| | | | | | | | | | | | | | | |
| | | | | | | | | | | | | | | |
| | | | | | | | | | | | | | | |
| | | | | | | | | | | | | | | |
| | | | | | | | | | | | | | | |
| | | | | | | | | | | | | | | |
| | | | | | | | | | | | | | | |
| | | | | | | | | | | | | | | |
| | | | | | | | | | | | | | | |
| | | | | | | | | | | | | | | |
| | | | | | | | | | | | | | | |
| | | | | | | | | | | | | | | |
| | | | | | | | | | | | | | | |
| | | | | | | | | | | | | | | |
| | | | | | | | | | | | | | | |
| | | | | | | | | | | | | | | |
| | | | | | | | | | | | | | | |
| | | | | | | | | | | | | | | |
| | | | | | | | | | | | | | | |
| | | | | | | | | | | | | | | |
| | | | | | | | | | | | | | | |
| | | | | | | | | | | | | | | |
| | | | | | | | | | | | | | | |
| | | | | | | | | | | | | | | |
| | | | | | | | | | | | | | | |
| | | | | | | | | | | | | | | |
| | | | | | | | | | | | | | | |
| | | | | | | | | | | | | | | |
| | | | | | | | | | | | | | | |
| | | | | | | | | | | | | | | |
| | | | | | | | | | | | | | | |
| | | | | | | | | | | | | | | |
| | | | | | | | | | | | | | | |
| | | | | | | | | | | | | | | |
| | | | | | | | | | | | | | | |
| | | | | | | | | | | | | | | |
| | | | | | | | | | | | | | | |
| | | | | | | | | | | | | | | |
| | | | | | | | | | | | | | | |
| | | | | | | | | | | | | | | |
| | | | | | | | | | | | | | | |
| | | | | | | | | | | | | | | |
| | | | | | | | | | | | | | | |
| | | | | | | | | | | | | | | |
| | | | | | | | | | | | | | | |
| | | | | | | | | | | | | | | |
| | | | | | | | | | | | | | | |
| | | | | | | | | | | | | | | |
| | | | | | | | | | | | | | | |
| | | | | | | | | | | | | | | |
| | | | | | | | | | | | | | | |
| | | | | | | | | | | | | | | |
| | | | | | | | | | | | | | | |
| | | | | | | | | | | | | | | |
| | | | | | | | | | | | | | | |
| | | | | | | | | | | | | | | |
| | | | | | | | | | | | | | | |
| | | | | | | | | | | | | | | |
| | | | | | | | | | | | | | | |
| | | | | | | | | | | | | | | |
| | | | | | | | | | | | | | | |
| | | | | | | | | | | | | | | |
| | | | | | | | | | | | | | | |
| | | | | | | | | | | | | | | |
| | | | | | | | | | | | | | | |
| | | | | | | | | | | | | | | |
| | | | | | | | | | | | | | | |
| | | | | | | | | | | | | | | |
| | | | | | | | | | | | | | | |
| | | | | | | | | | | | | | | |
| | | | | | | | | | | | | | | |
| | | | | | | | | | | | | | | |
| | | | | | | | | | | | | | | |

臺中市烏日區公所

約聘僱人員費用分析表

中華民國115年度

單位：新臺幣元

| 科 目 | | | | 約聘人員 (人*月) | 約僱人員 (人*月) | 全年度預算數 | 說 明 |
|-----|-----|----|-------------------------|---------------|---------------|-----------|--|
| 款 | 項 | 目 | 節 名稱及編號 | | | | |
| | | | 合 計 | | | 2,531,769 | 包括約聘僱人員待遇1,786,044元、年終工作獎金223,256元、未休假加班費80,385元、保險費263,388元、離職儲金114,696元及休假補助64,000元。 |
| 02 | | | 00020000000 臺中市政府主管 | | | 2,531,769 | |
| | 026 | | 00020670000 臺中市烏日區公所 | | | 2,531,769 | |
| | | 01 | 37020670100 一般行政 | | | 2,000,000 | |
| | | 01 | 37020670101 行政管理 | | | 2,000,000 | |
| | | | | 3x12 | | 2,000,000 | |
| | | 06 | 63020670200 社政業務 | | | 531,769 | |
| | | 01 | 63020670201 社會福利 | | | 531,769 | |
| | | | | 1x12 | | 531,769 | |

臺中市烏日區公所

公務車輛明細表

中華民國115年度

單位：新臺幣元

| 業務計畫 及工作計畫 名稱 | 車輛 數 | 車輛 種類 | 乘客 人數 (不含 司機) | 購置 年月 | 汽缸總 排氣量 (立方 公分) | 牌照稅 (全年) | 燃料使 用費 (全年) | 油料費(全年) | | | 養 護 費 | 車輛 保險 費 | 車輛 檢驗 費 | 備註 |
|---------------------|---------|----------|------------------------|----------|--------------------------|-------------|-------------------|------------|-----------|---------|-------------|---------------|---------------|---------------------------------------|
| | | | | | | | | 數量 (公升) | 單價 (元) | 金額 | | | | |
| 一般行政 行政管理 | | 現有車輛 | | | | 15,730 | 13,470 | | | 129,096 | 84,500 | 9,506 | 900 | |
| | 1 | 小貨車 | 2 | 10212 | 2776 | 4,500 | 5,940 | 1,668 | 29.0 | 48,372 | 51,000 | 3,747 | 900 | AHK-3609 |
| | 1 | 小客貨兩用車 | 4 | 11301 | 1999 | 11,230 | 6,180 | 1,668 | 31.0 | 51,708 | 25,500 | 2,915 | | BKX-8202 |
| | 1 | 重型機車 | | 10107 | 125 | | 450 | 312 | 31.0 | 9,672 | 2,000 | 711 | | 259-MLC 由北里里守望相助隊移撥本所 |
| | 2 | 重型機車 | | 10606 | 125 | | 900 | 624 | 31.0 | 19,344 | 4,000 | 1,422 | | MLQ-8319(里幹 事用),MLQ-8320 (里幹事用) |
| | 1 | 重型電動機車 | 1 | 11403 | 8HP | | | | | | 2,000 | 711 | | ERS-7863 |
| 一般行政 行政管理 | | 本年度新增車輛 | | | | | | | | | 8,000 | 2,844 | | |
| | 4 | 重型電動機車 | 1 | 11501 | 8HP | | | | | | 8,000 | 2,844 | | 預計115年1月購置 |
| | | 合計 | | | | 15,730 | 13,470 | | | 129,096 | 92,500 | 12,350 | 900 | |

歲出按職能及經

中華民國115

| 職能別分類 | 經濟性分類 | 經常支出 | | | | | | | | 資本支出 | | | |
|---------------|-------|--------|-----------|------|--------|------|-----------|-----|-----|---------|-------|----------|-------|
| | | 受僱人員報酬 | 購買商品及勞務支出 | 債務利息 | 土地租金支出 | 經常移轉 | | | | 經常支出合計 | 投資及增資 | | |
| | | | | | | 對企業 | 對非營利及民間機構 | 對政府 | 對國外 | | 對營業基金 | 對非營業特種基金 | 對民間企業 |
| 總計 | | 79,075 | 30,455 | | 70 | | 39,674 | | | 149,274 | | | |
| 01 一般公共事務 | | 78,396 | 28,164 | | 70 | | 9,525 | | | 116,155 | | | |
| 02 防衛 | | | | | | | | | | | | | |
| 03 公共秩序與安全 | | | | | | | | | | | | | |
| 04 教育 | | | | | | | | | | | | | |
| 05 保健 | | | | | | | | | | | | | |
| 06 社會安全與福利 | | 614 | 1,683 | | | | 30,149 | | | 32,446 | | | |
| 07 住宅及社區服務 | | | | | | | | | | | | | |
| 08 娛樂、文化與宗教 | | | | | | | | | | | | | |
| 09 燃料與能源 | | | | | | | | | | | | | |
| 10 農、林、漁、牧業 | | 64 | 609 | | | | | | | 673 | | | |
| 11 礦業、製造業及營造業 | | | | | | | | | | | | | |
| 12 運輸及通信 | | | | | | | | | | | | | |
| 13 其他經濟服務 | | | | | | | | | | | | | |
| 14 環境保護 | | | | | | | | | | | | | |
| 15 其他支出 | | | | | | | | | | | | | |

濟性綜合分類表

年度

單位：新臺幣千元

| 資本支出 | | | | | | | | | | | | | | 總 計 |
|-------------|--------------------------------------|-------------|-------------|------------------|----------------------------|-------------|-----------------------|------------------|------------------|------------------|---------------------------------|----------------------------|------------------|---------|
| 資 本 移 轉 | | | | 土 地 購 入 | 無 形 資 產 購 入 | 固 定 資 本 形 成 | | | | | | 資 本 支 出 合 計 | | |
| 對 企 業 | 對 非 營 利 及 機 構 間 | 對 政 府 | 對 國 外 | | | 住 宅 | 非 住 宅 房 屋 | 營 建 工 程 | 運 輸 工 具 | 資 訊 軟 體 | 機 器 及 其 他 設 備 | | 土 地 改 良 | |
| | | | | | | | 1,531 | 25,361 | 520 | | 1,199 | | 28,611 | 177,885 |
| | | | | | | | 1,531 | 25,361 | 520 | | 1,199 | | 28,611 | 144,766 |
| | | | | | | | | | | | | | | 32,446 |
| | | | | | | | | | | | | | | 673 |

臺中市烏日區公所

轉帳收支對照表

中華民國115年度

單位：新臺幣千元

| 歲 出 | | | | | 歲 入 | | | | | |
|-----|-----|----|----|-------------------------|-----------|----|-----|----|---------------------------|-------|
| 科 目 | | | | 預 算 數 | 科 目 | | | | 預 算 數 | |
| 款 | 項 | 目 | 節 | | 名 稱 及 編 號 | | | | | |
| | | | | 總 計 | 2,508 | | | | 總 計 | 2,508 |
| 02 | | | | 00020000000 臺中市政府主管 | 2,100 | 06 | | | 09000000000 補助及協助收入 | 2,100 |
| | 026 | | | 00020670000 臺中市烏日區公所 | 2,100 | | 039 | | 09061700000 臺中市政府經濟發展局 | 2,100 |
| | | 03 | | 37020679000 一般建築及設備 | 2,100 | | | 01 | 09061700100 上級政府補助收入 | 2,100 |
| | | | 01 | 37020679001 一般建築及設備 | 2,100 | | | 01 | 09061700102 計畫型補助收入 | 2,100 |
| 02 | | | | 00020000000 臺中市政府主管 | 358 | 08 | | | 12000000000 其他收入 | 358 |
| | 026 | | | 00020670000 臺中市烏日區公所 | 358 | | 084 | | 12173500000 臺中市政府環境保護局 | 358 |
| | | 05 | | 56020671000 農林管理業務 | 358 | | | 01 | 12173500200 雜項收入 | 358 |
| | | | 01 | 56020671001 農林管理業務 | 358 | | | 03 | 12173500210 其他雜項收入 | 358 |
| 02 | | | | 00020000000 臺中市政府主管 | 50 | 03 | | | 05000000000 規費收入 | 50 |
| | 026 | | | 00020670000 臺中市烏日區公所 | 50 | | 021 | | 05020670000 臺中市烏日區公所 | 50 |
| | | 06 | | 63020670200 社政業務 | 50 | | | 02 | 05020670300 使用規費收入 | 50 |
| | | | 01 | 63020670201 社會福利 | 50 | | | 02 | 05020670307 服務費 | 50 |