

正本

檔 號：

保存年限：

新竹縣新埔鎮公所 公告

發文日期：

發文字號：新埔農

附件：

主旨：公告新竹縣新埔鎮文山步道高架木棧道區段(二度分帶座標 (TW97): X:254613.1381 Y:2745985.7919)，自115年5月11日(一)起實施封閉。

依據：行政程序法第92、100條。

公告事項：

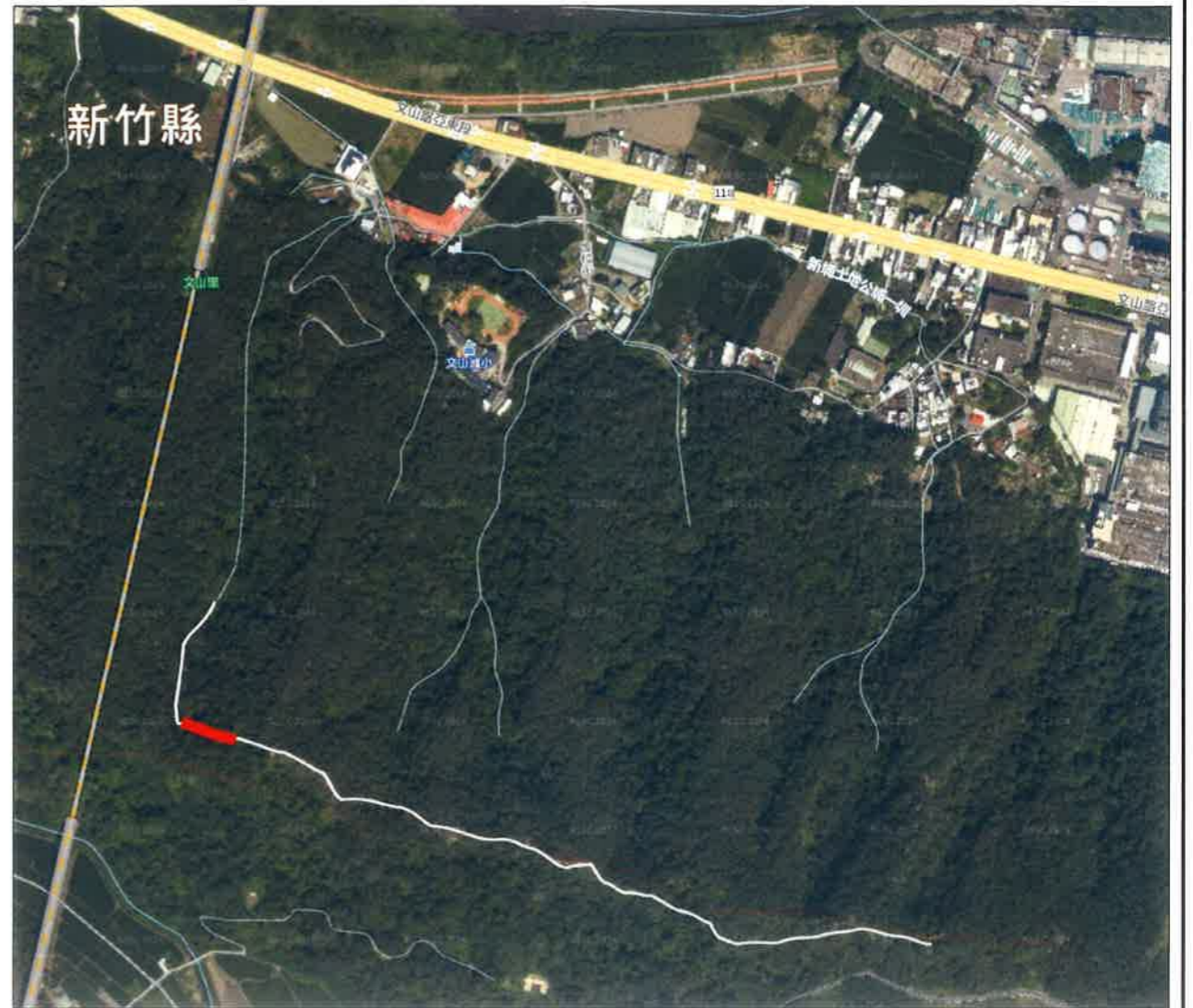
- 一、受近期連日降雨影響，造成旨揭步道高架木棧道區段邊坡土壤流失，經專業技師評估具有安全疑慮，為維護公共安全，辦理預防性封閉。
- 二、封閉期間嚴禁擅自跨越攔截設施，後續開放時間視改善進度及安全評估結果，另行周知。
- 三、文山步道高架木棧道區段之位置圖，詳如附件。



鎮長 陳英樓



三角點觀景台後高架棧道路線封閉



二度分帶座標(TW97): X:254613.1381 Y:2745985.7919



版次	日期	修正者	修正	新竹縣新埔鎮公所 Xinpu Township Office 核准日期	繪圖	日期	複核	日期	設計圖核定	工程名稱	圖名	監造	竣工圖核定
			初審		設計	日期	核准		比例	單位	圖號	P1 02	單位