

台中市居家安心照護計畫

111年4月26日



追蹤。按讚。分享

目錄

- 台中市居家安心照護計畫架構
- 居家照護確診個案收治及管理規定
- 衛生所及照護醫院整備情形

台中市居家安心照護計畫架構



追蹤 · 按讚 · 分享

台中市居家安心照護計畫架構

居家照護個案

生活關懷

29區級關懷中心

10項安心服務

- 心理諮詢
- 關懷包派送
- 垃圾清運
- 緊急就醫後送
- 長照服務
- 學生關懷
- 弱勢族群協助
- 就醫交通安排
- 電話關懷
- 寵物照顧協助

醫療照護

照護醫院

健康關懷	視訊診療
送藥到府	後送就醫

- | | | | | | | | | | | | | | | |
|------|------|------|------|------|------|------|------|------|------|------|------|------|------|------|
| 中國附醫 | 臺中榮總 | 中山附醫 | 童綜合醫 | 沙鹿光田 | 大甲光田 | 李綜合清 | 中港澄清 | 平等澄清 | 台中慈濟 | 豐原醫院 | 國軍台中 | 林新醫院 | 大里仁愛 | 亞大附醫 |
|------|------|------|------|------|------|------|------|------|------|------|------|------|------|------|

居家照護確診個案收治及管理規定



追蹤 · 按讚 · 分享

修訂COVID-19確診者分流收治原則 1/2

病症分類	條件類別	收治場所
中/重症	<ul style="list-style-type: none"> ■ 所有病患 	醫院
無症狀/輕症： 成人及青少年	<ul style="list-style-type: none"> ■ 75歲以上 ■ 血液透析 ■ 懷孕36週以上 	醫院
	<ul style="list-style-type: none"> ■ 70-74歲，生活可自理或有陪同照顧者 ■ 65-69歲且獨居 ■ 懷孕35週以內 ■ 無住院需要，但不符合居家照護條件者 	加強版集中檢疫所/ 防疫旅館
	<ul style="list-style-type: none"> ■ 69歲以下無血液透析/懷孕，符合居家照護條件，且非65-69歲獨居者 	居家照護
無症狀/輕症： 兒童	<ul style="list-style-type: none"> ■ 出生未滿3個月，且有發燒 ■ 出生3-12個月，且高燒>39度 ■ 血液透析 	醫院
	<ul style="list-style-type: none"> ■ 所有其他兒童 	居家照護，如不符合居家照護條件，則由照顧者陪同收治加強版集中檢疫所/防疫旅館

修訂COVID-19確診者分流收治原則 2/2

例外情形

不符居家照護之健康條件之無症狀或輕症確診者，如本人或其法定代理人要求希望採居家照護，經醫療人員評估後，得採取居家照護。

下轉條件

收治於醫院或加強版集中檢疫所/防疫旅館已達3至5天，經醫療人員評估除隔離外無繼續照護需求，且能符合居家環境條件者，得返家採取居家照護，並由醫院或加強版集中檢疫所/防疫旅館通知衛生局納入居家照護管理。

調整居家照護同住者快篩頻率

同住之未確診者，隔離至同戶最後確診個案之確診日後10天，於有症狀時及隔離期滿日進行家用快篩，符合解隔條件後進行7天加強版自主健康管理，期間有症狀時進行家用快篩。

COVID-19確定病例居家照護原則與環境條件

居家照護原則

■ 確診者：

1. 以符合**1人1室**（單獨房間含衛浴）為原則，同為確診者得多人1室。
2. 倘能每次浴廁使用後均能適當清消，則可於不含獨立衛浴設備之個人專用房間隔離。
3. 符合**解隔條件**後進行**7天自主健康管理**。

居家環境條件

- 境外移入-符合**1人1戶**條件的境外移入個案若於期間或期滿確診，可繼續**在宅隔離治療**
- 本土個案-
 1. 以**1人1室**為原則，同為確診者可多人1室
 2. 同住的未確診者在同戶其他房間隔離，原則**不可超過4人**，衛浴每次使用後進行消毒
 3. 同住之未確診者**第5天**、**第10天**需進行家用抗原篩檢，若有新增個案改為**每3天**篩檢一次

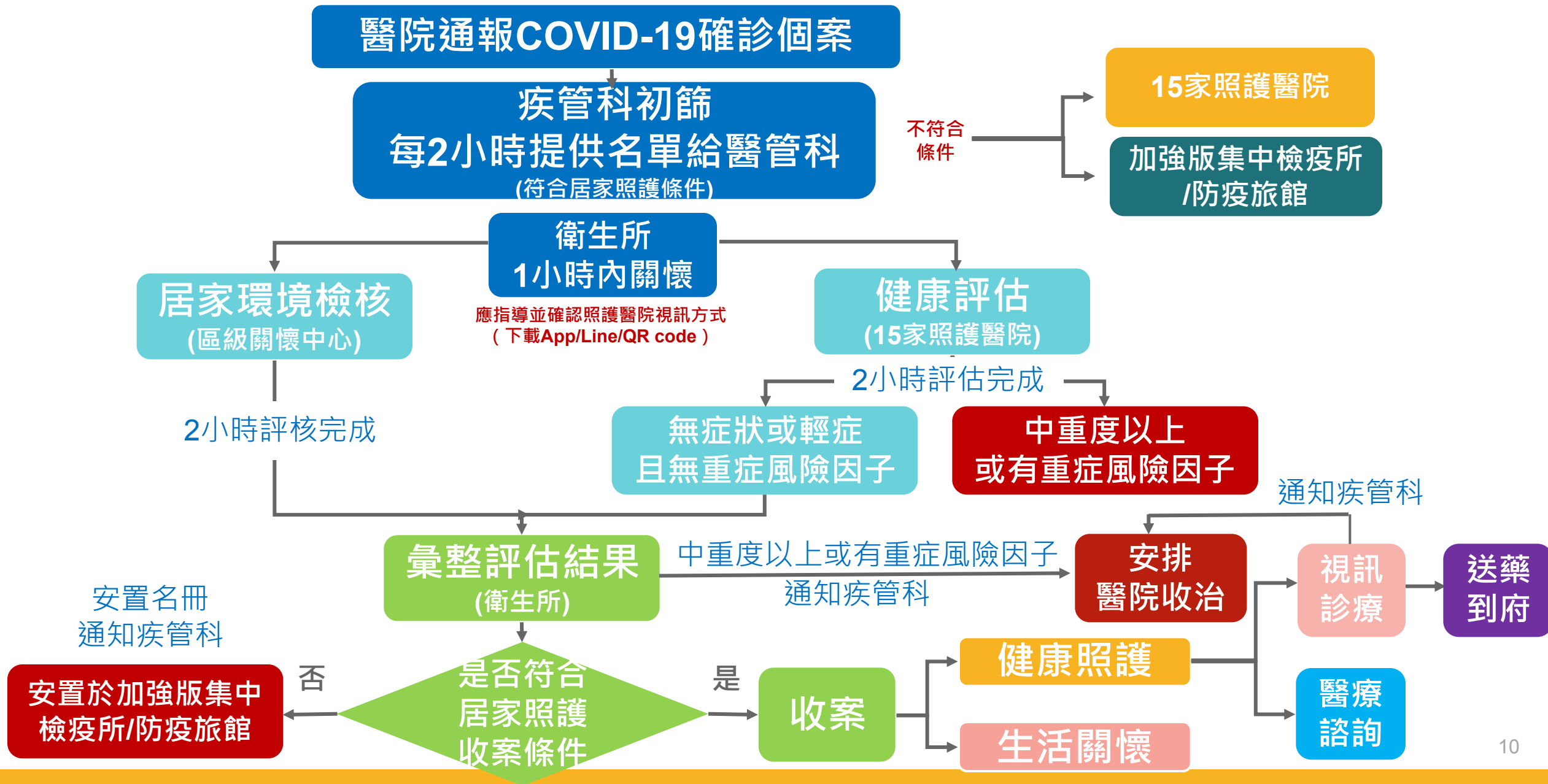
衛生所及照護醫院整備情形



追蹤 · 按讚 · 分享

臺中市政府居家安心照護計畫

收案評估



15家照護醫院責任區配置

責任分區	照護醫院	24小時個案管理中心
大里區/烏日區	仁愛醫療財團法人大里仁愛醫院	24819900轉11972
太平區	國軍臺中總醫院附設民眾診療服務處	23923128
霧峰區	亞洲大學附屬醫院	0976-730627
中區/東區	澄清綜合醫院	0966-656232
北區/北屯區	中國醫藥大學附設醫院	22056668
南屯區	林新醫療社團法人林新醫院	0975-901806
南區/西區	中山醫學大學附設醫院	0961-526911
西屯區/大雅區	臺中榮民總醫院	23741353
清水區/梧棲區	童綜合醫療社團法人童綜合醫院	0800-333223
沙鹿區	光田醫療社團法人光田綜合醫院 (沙鹿院區)	0978-307205
龍井區/大肚區	澄清綜合醫院中港分院	0961-586098
大甲區/大安區	光田醫療社團法人光田綜合醫院 (大甲院區)	0978-307205
外埔區	李綜合醫療社團法人李綜合醫院	26862288轉2199
豐原區/后里區/東勢區/石岡區	衛生福利部豐原醫院	上班時間:0937-759633 非上班時間0933-293406
潭子區/新社區/和平區/神岡區	佛教慈濟醫療財團法人台中慈濟醫院	0978-805275

COVID-19 確診個案

15家照護醫院 (24小時個案管理中心)

Call Out

每日遠距
健康關懷

Call In

安排遠距
通訊診察

開立處方箋
(處方箋釋出)

送藥到府
(社區藥局)

安排
後送就醫
(綠色通道)

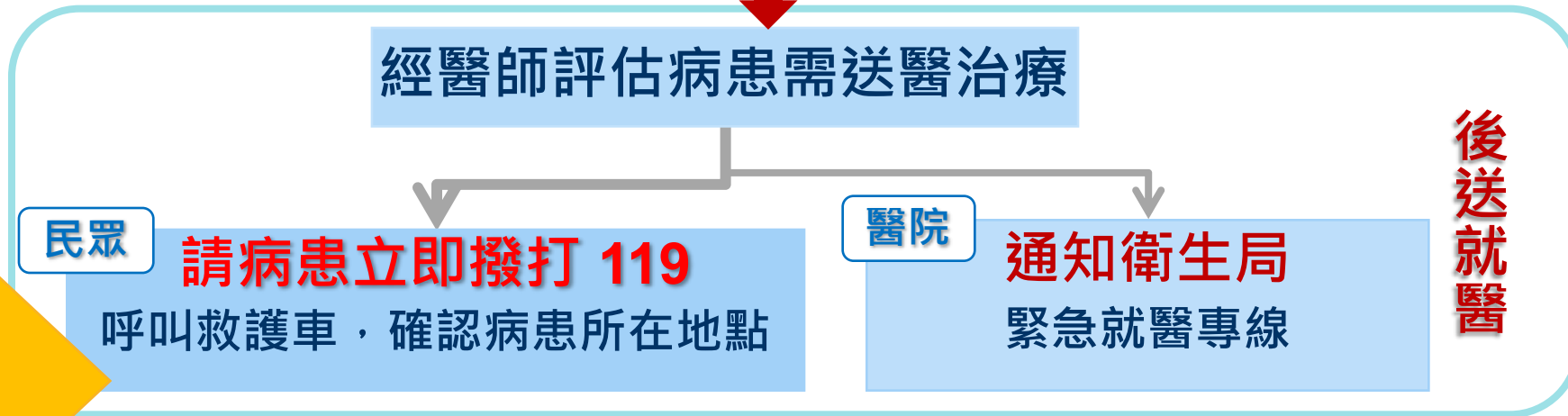
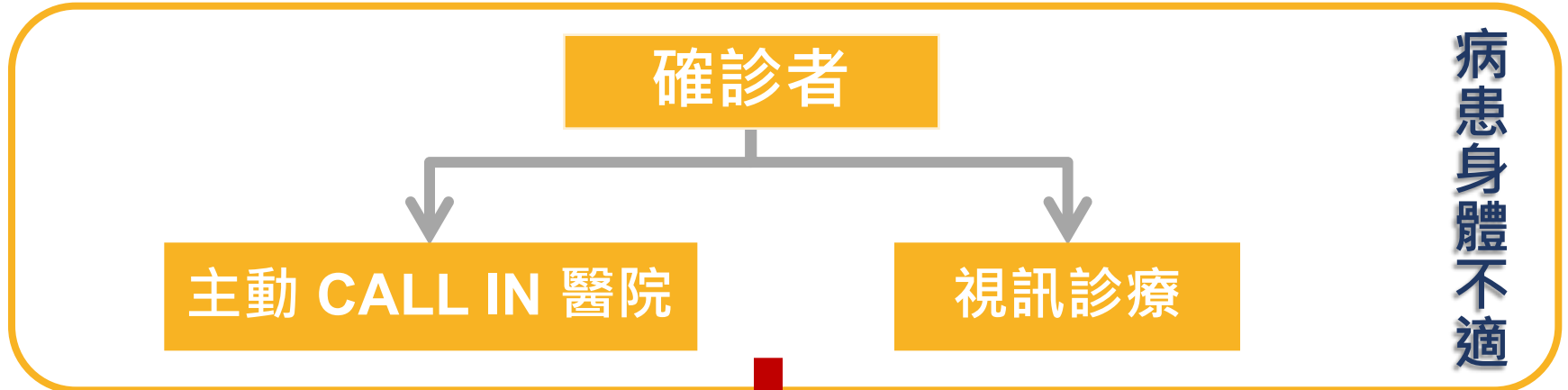
民眾撥打119
醫院通報
衛生局

備註：
另可運用現有442家通訊診察醫療院所，
視個案需求提供醫療服務。

◆ 如遇危急狀況，請
個案立即自行撥打
119送醫。

◆ 就醫輔助方式：依
衛生局規劃或指示，
得以防疫車隊、同住親友接送或自行前往
(如步行/自行
駕騎車)等方式進
行。

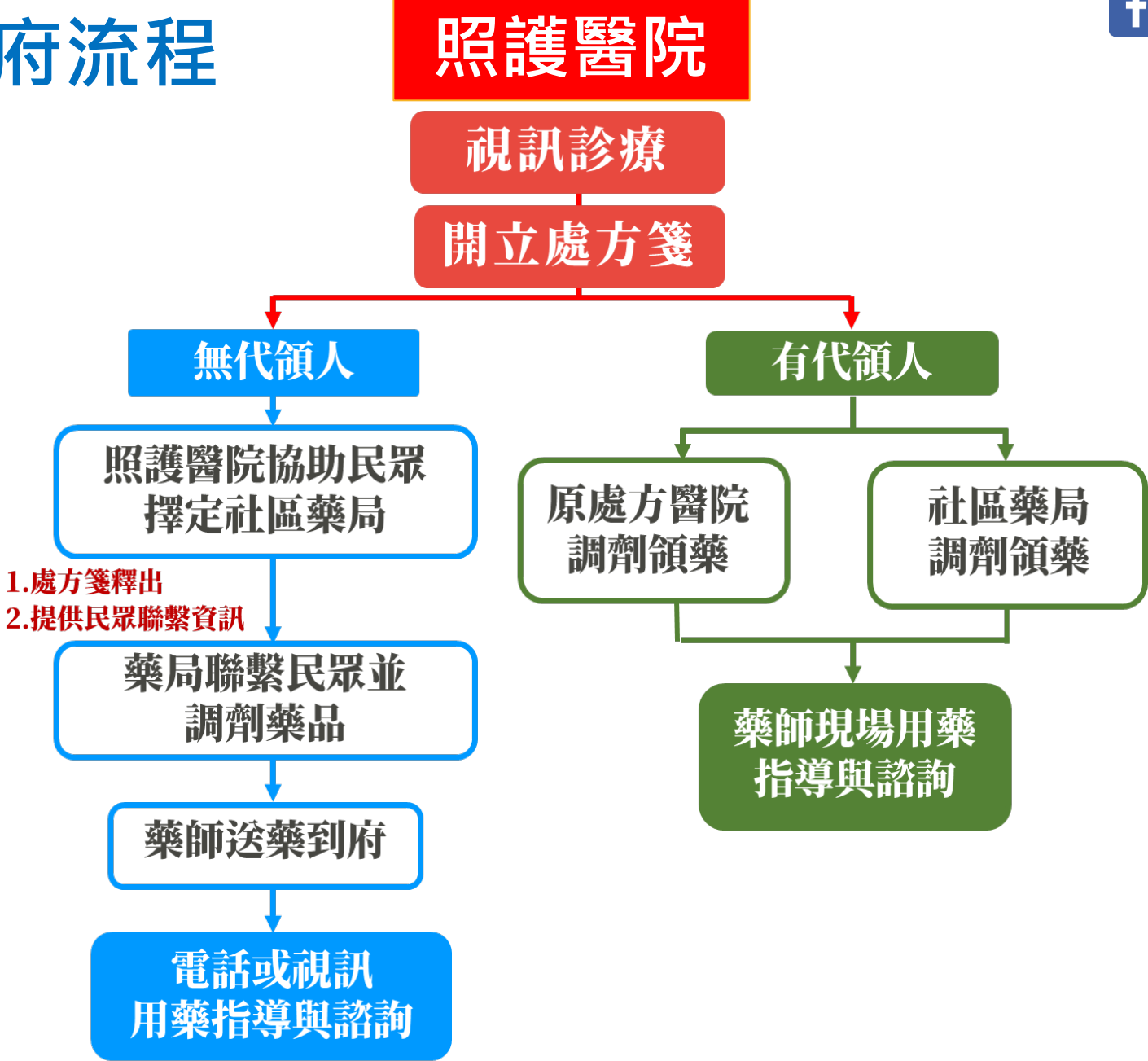
臺中市政府居家安心照護計畫 後送就醫流程



由119送往衛生局安排之醫院接受治療

就醫輔助方式：
 依衛生局規劃或指示，得以防疫車隊、同住親友接送或自行前往(如步行/自行駕騎車)等方式進行。

送藥到府流程



- 1. 處方箋釋出
- 2. 提供民眾聯繫資訊

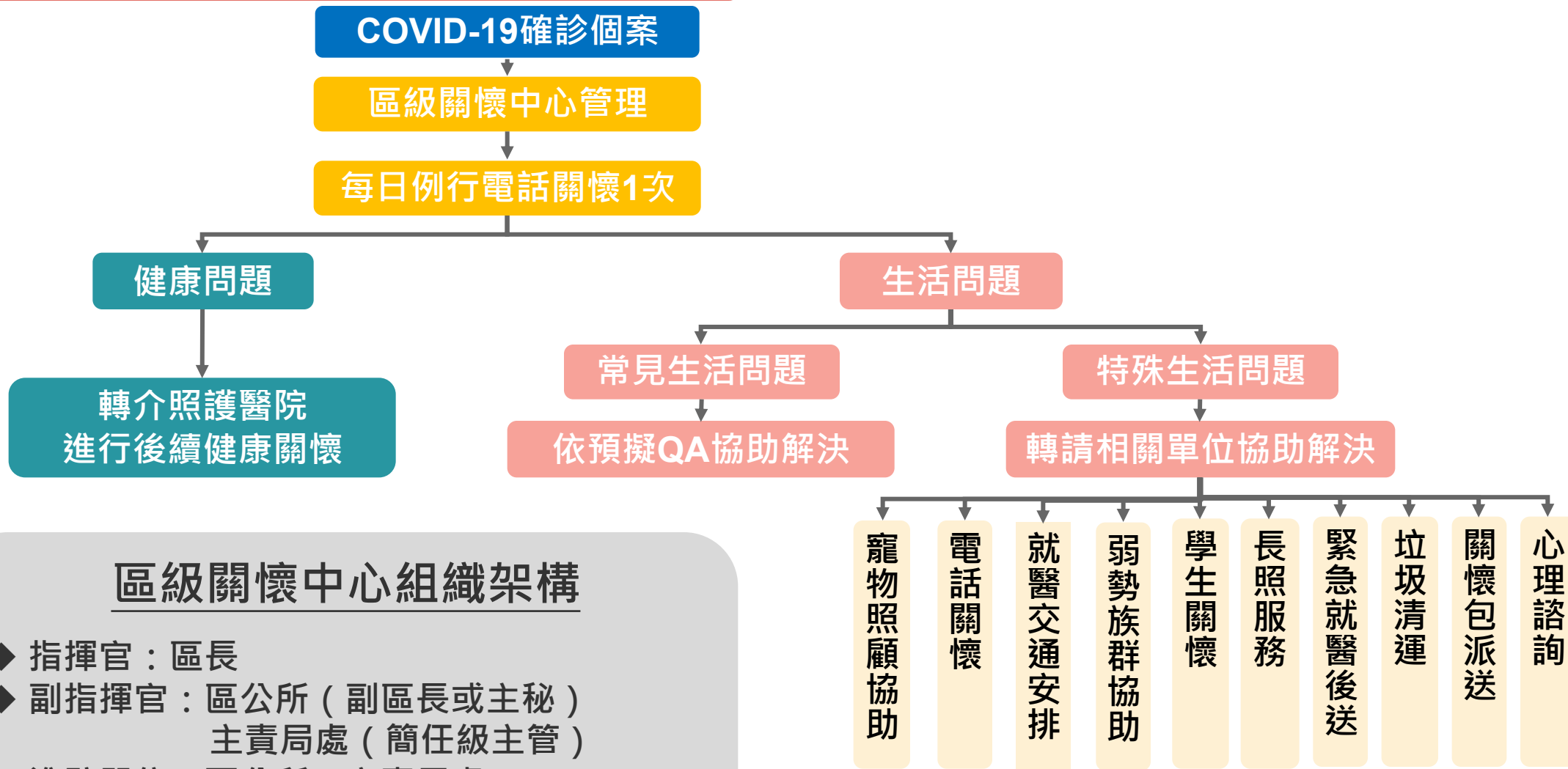
送藥到府-社區藥局

藥師送藥到府服務

海線	照護醫院	社區藥局
西屯區、大雅區、龍井區、 大肚區、清水區、梧棲區、 沙鹿區、大甲區、大安區、 外埔區	6	36
山線	照護醫院	社區藥局
北區、北屯區、豐原區、 后里區、東勢區、石岡區、 潭子區、新社區、和平區、 神岡區	3	50
屯區	照護醫院	社區藥局
南區、西區、中區、東區、 大里區、烏日區、太平區、 霧峰區	6	63
合計	15	149

臺中市政府居家安心照護計畫

生活關懷規劃



區級關懷中心組織架構

- ◆ 指揮官：區長
- ◆ 副指揮官：區公所（副區長或主秘）
主責局處（簡任級主管）
- ◆ 進駐單位：區公所、主責局處
- ◆ 進駐地點：區公所